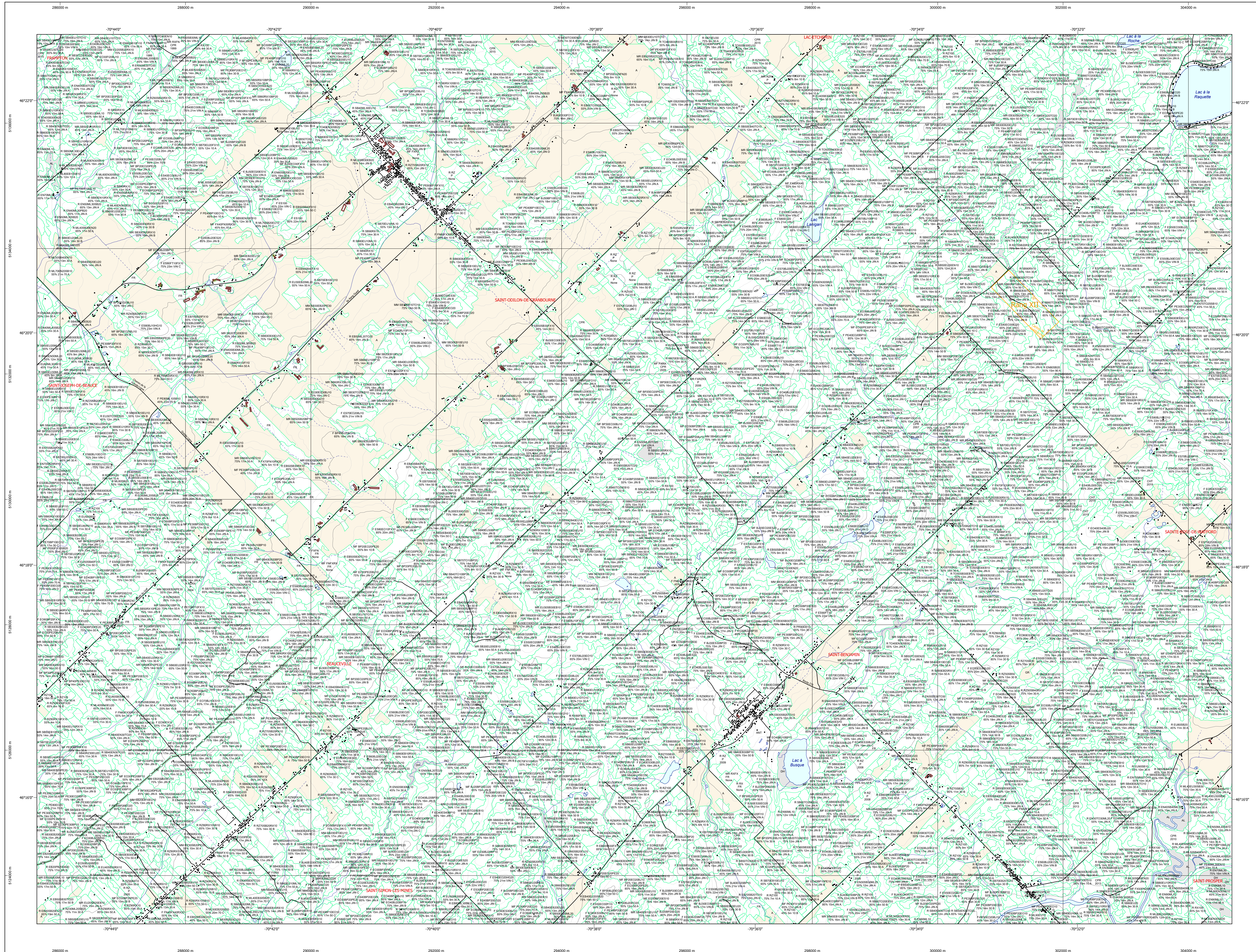


Carte écoforestière

STRATIFICATION ÉCOFORESTIÈRE



Paramètres utilisés pour la cartographie

Code	Description	+7m	-7m	Improductif	Non forestier
F	Forêt	X	X	X	X
CT	Intervention d'origine	X	X	X	X
CT	Année d'intervention d'origine	X	X	X	X
CT	Année d'intervention partielle	X	X	X	X
CT	Année d'intervention totale	X	X	X	X
CT	Année d'intervention partielle	X	X	X	X
CT	Année d'intervention totale	X	X	X	X

La densité est estimée par cellule, soit avec des valeurs $\pm 5\%$, à l'exception de la valeur $25\% (25 \pm 25\%)$.

Exemple d'appellation

+7m de hauteur	-7m de hauteur	Intervention d'origine	Intervention partielle	Improductif	Non forestier
F	F	CT	CT	CT	CT
75% 12m JH1	75% 4m 20	CT	CT	CT	CT

TYPES DE COUVERT ET ESSENCES

RESINEUX
Les résineux constituent 75% ou plus de la surface terrière du peuplement.

MIXTE À DOMINANCE RESINEUSE
Les résineux constituent de 55% à 74% de la surface terrière du peuplement.

MIXTE SANS DOMINANCE
Les résineux constituent de 45% à 54% de la surface terrière du peuplement.

MIXTE À DOMINANCE FEUILLEUSE
Les résineux constituent de 25% à 44% de la surface terrière du peuplement.

FEUILLEUX
Les résineux constituent moins de 25% de la surface terrière du peuplement.

CODE RESINEUSES	CODE FEUILLEUSES	CODE FEUILLEUSES
EB	BO	FO
EN	BU	FN
EU	BU	FR
EV	CB	FT
ME	CC	FX
MA	CC	FZ
ML	CC	FA
MC	CC	FB
PC	CC	FC
PI	CC	FD
PN	CC	FE
PP	CC	FF
PR	CC	FG
PS	CC	FH
PT	CC	FI
PU	CC	FJ
PV	CC	FK
PW	CC	FL
PX	CC	FM
PY	CC	FN
PZ	CC	FO

CLASSES D'ÂGE

FEUILLEMENTS ÉQUIVENS	10	30	50	70	90	110	130
ÉQUIVENS	(0 à 20)	(21 à 40)	(41 à 60)	(61 à 80)	(81 à 100)	(101 à 120)	(121 et plus)

Étage
Intérieur (INF) / Supérieur (SUP)

Monétage (MO) et 110
Un seul étage composé de tiges homogènes en hauteur et en couverture = 25%

B-étage (BU) et 120
Couverture = 25% et Couverture = 25%

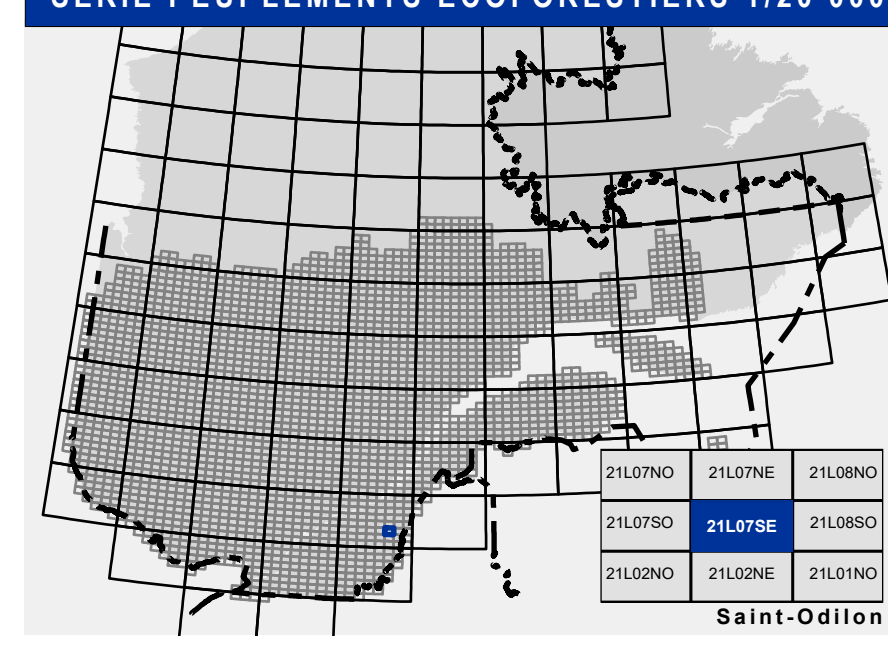
Multitage (MU)
Plus de 2 étages de tiges de 7 mètres et plus. Se retrouvent dans cette catégorie les peuplements jeunes irréguliers (JIR) et vieux irréguliers (VIR).

CODE PERTURBATIONS D'ORIGINE	CODE INTERVENTIONS PARTIELLES
BR	CA
BT	CB
BT	CC
BT	CD
BT	CE
BT	CF
BT	CG
BT	CH
BT	CI
BT	CJ
BT	CK
BT	CL
BT	CM
BT	CN
BT	CO
BT	CP
BT	CQ
BT	CR
BT	CS
BT	CT
BT	CU
BT	CV
BT	CW
BT	CX
BT	CY
BT	CZ
BT	CA
BT	CB
BT	CC
BT	CD
BT	CE
BT	CF
BT	CG
BT	CH
BT	CI
BT	CJ
BT	CK
BT	CL
BT	CM
BT	CN
BT	CO
BT	CP
BT	CQ
BT	CR
BT	CS
BT	CT
BT	CU
BT	CV
BT	CW
BT	CX
BT	CY
BT	CZ

CODE TERRAINS FORESTIERS IMPRODUCTIFS	CODE CLASSES DE PENTE	DÉSIGNATION	Taux d'inclinaison
DH	A	Nulle	0% à 3%
DI	B	Faible	4% à 9%
DL	C	Moyenne	10% à 15%
DM	D	Modérée	16% à 20%
DN	E	Fort	21% à 25%
DO	F	Élevé	26% à 30%
DP	G	Extrême	31% à 40%
DQ	H	Extrême	41% et plus

CODE NON FORESTIER	CODE NON FORESTIER
A	GR
AE	GN
AF	GL
AG	GM
AI	GN
AL	GR
AM	GN
AN	GR
AO	GR

SÉRIE PEUPELEMENTS ÉCOFORESTIERS 1/20 000



Voies de communication et ponts

- Classe 1, HN - Hors norme
- Classe 2
- Classe 3
- Classe 4-5
- NC - Non classé, ne répond pas aux critères HN, 1 à 4
- NF - Non forestier (Adresse Québec)
- Pont forestier

Hydrographie écoforestière

- Cours d'eau intermittent
- Cours d'eau permanent, canal
- Hydrographie

Obstacles et infrastructures

- Bâtiment, site, réservoir
- Chute, rapide, écueil
- Centre de ski alpin
- Hydrobase
- Mine à ciel ouvert
- Pyloène
- Terrain de camping
- Tour de télécommunication, tour
- Barraque, barrage de castor
- Remonte mécanique
- Ligne de transport d'énergie

Courbe de niveau

- Courbe de niveau maîtresse
- Courbe de niveau intermédiaire
- Eskar

Morcellement

- Morcellement foncier

Frontières

- Frontière internationale
- Frontière interprovinciale
- Frontière Québec - Terre-Neuve-et-Labrador (cette frontière n'est pas définitive)

Peuplement écoforestier

- Peuplement écoforestier
- Peuplement improductif
- Peuplement non forestier

Matadonnées

- Système de référence géodésique: Ellipsoïde GRS 80, NAD 83 (CGCR)
- Surface de référence géodésique: Métrique transverse modifiée (MTM), zone de 3°
- Projection cartographique: Système de coordonnées planes du Québec (SCQP)
- Fuselage: false
- Origine des altitudes: CGVD 28 (Niveau moyen des mers)
- Équidistance des courbes de niveau: 10 mètres
- Déclinaison magnétique au centre de la feuille en 2026: 17° 06' OUEST
- Coordonnées géographiques au centre de la feuille: 70° 37' 10" 48" 19" 45" N, 70° 30' ouest
- Longitude d'origine (méridien central): 70° 30' ouest
- Latitude d'origine (équateur): 0°
- Coordonnées d'origine: X: 304 800 mètres; Y: 0 mètre
- Facteur d'échelle: 0.9999

Sources

Donnée: Assise cartographique (données topographiques) / Organisme: Ministère des Ressources naturelles et de la Faune / Date: 14/04/2005

Informations forestières: Ministère des Forêts, de la Faune et des Parcs / 08/06/2022

Informations forestières: Numéro inventaire adossé: 5e programme / Année des photos pour la production de la carte (Équidistance de recensement géométrique): 2015 / Date de mise à jour provinciale: Juin 2022 / Surface minimale d'appellation des peuplements: 4 hectares

Réalisation: Ministère des Forêts, de la Faune, et des Parcs

Diffusion: Directions des inventaires forestiers

AVERTISSEMENT: Les limites de morcellement foncier représentées sur cette carte n'ont aucune valeur légale. Ces limites sont NON OFFICIELLES et sont utilisées à titre indicatif.

La couche de chemins est produite par le MFFP avec la collaboration du MERN via le système ROUTARD et présente l'information la plus à jour disponible.

© Gouvernement du Québec