

Carte écoforestière

STRATIFICATION ÉCOFORESTIÈRE

Paramètres utilisés pour la cartographie

Code	Description	+7m	-7m	Improductif	Non Forestier
EMBOISSEMEN	Essence de Se-AFP	X	X	X	X
10	Général du couvert forestier (NF)	X	X	X	X
12	Hauteur (mètres pds)	X	X	X	X
CT	Intervention d'origine	X	X	X	X
2007	Année d'intervention d'origine	X	X	X	X
EP	Essence	X	X	X	X
EPIC	Intervention partielle	X	X	X	X
2018	Année d'intervention partielle	X	X	X	X
EP	Essence de Se-AFP	X	X	X	X
EP	Essence de Se-AFP	X	X	X	X

La densité est estimée par classe, soit avec des valeurs + 5% à l'exception de la valeur 25% (25 ± 25%)

Exemple d'appellation

+7m de hauteur	-7m de hauteur	Intervention d'origine	Intervention partielle	Improductif	Non forestier
EMBOISSEMEN 10	EMBOISSEMEN 10	CT 2007	EPIC 2018	DM	NF
75% 12m JUIU	75% 4m 20				

TYPES DE COUVERT ET ESSENCES

RÉSINEUX
Les résineux constituent 75% de la surface terrière du peuplement.

MIXTE À DOMINANCE RÉSINEUSE
Les résineux constituent de 55% à 74% de la surface terrière du peuplement.

MIXTE SANS DOMINANCE
Les résineux constituent de 45% à 54% de la surface terrière du peuplement.

MIXTE À DOMINANCE FEUILLEUSE
Les résineux constituent de 25% à 44% de la surface terrière du peuplement.

FEUILLEU
Les résineux constituent moins de 25% de la surface terrière du peuplement.

CODE RÉSINEUSES	CODE FEUILLEUSES	CODE FEUILLEUSES
EB Épinette blanche	BO Bouleau gris	FO Fûle noir
EN Épinette noire	BJ Bouleau jaune	FP Fûle rouge
EU Épinette rouge	BP Bouleau à papier (blanc)	FR Fûle
EV Épinette de Norvège	CB Chêne blanc	FT Feuilles tombants à l'ombre
ME Mélèze européen	CC Cèdre commun	FX Feuilles endormies
MA Mélèze hybride	CG Chêne à gros fruits	FZ Feuilles redossés indistincts
ML Mélèze laricin	CH Chêne à gros fruits	FA Feuilles à grandes feuilles
MC Mélèze commun	CI Chêne incolore	NC Noyer cendré
PC Pin rigide (des corbeaux)	CM Chêne rouge	CA Cèdre de l'ouest
PN Pin rouge	CO Chêne rouge	CA Chêne d'Amérique
PI Pin sylvestre	CT Chêne blanc	CA Chêne d'Amérique
PS Pin sylvestre	EA Érabie argente	CV Ostryer de Virginie
ES Épinette blanche	EO Érabie noir	PA Peuplier blanc
ES Épinette blanche	EP Érabie rouge	PE Peuplier noir
ES Épinette blanche	ES Épinette blanche	PH Peuplier hybride
ES Épinette blanche	ES Épinette blanche	PL Peuplier de l'Ohio
ES Épinette blanche	ES Épinette blanche	PT Peuplier de l'Ohio
ES Épinette blanche	ES Épinette blanche	TA Tilleul d'Amérique
ES Épinette blanche	ES Épinette blanche	FN Feuilles non commerciales
ES Épinette blanche	ES Épinette blanche	

CLASSES D'ÂGE

PEUPLIEMENTS ÉCUEILLIENS	10	30	50	80	110	130
ÉCUEILLIENS (0 à 20)	(21 à 40)	(41 à 60)	(61 à 80)	(81 à 100)	(101 à 120)	(121 et plus)
PEUPLIEMENTS INÉCUEILLIENS	Jeune inéquienne (JIN)			Vieux inéquienne (VIN)		

Étage
Intérieur (INF) / Supérieur (SUP)

Monétage (MO)
Un seul étage composé de tiges homogènes en hauteur et en densité > 25%

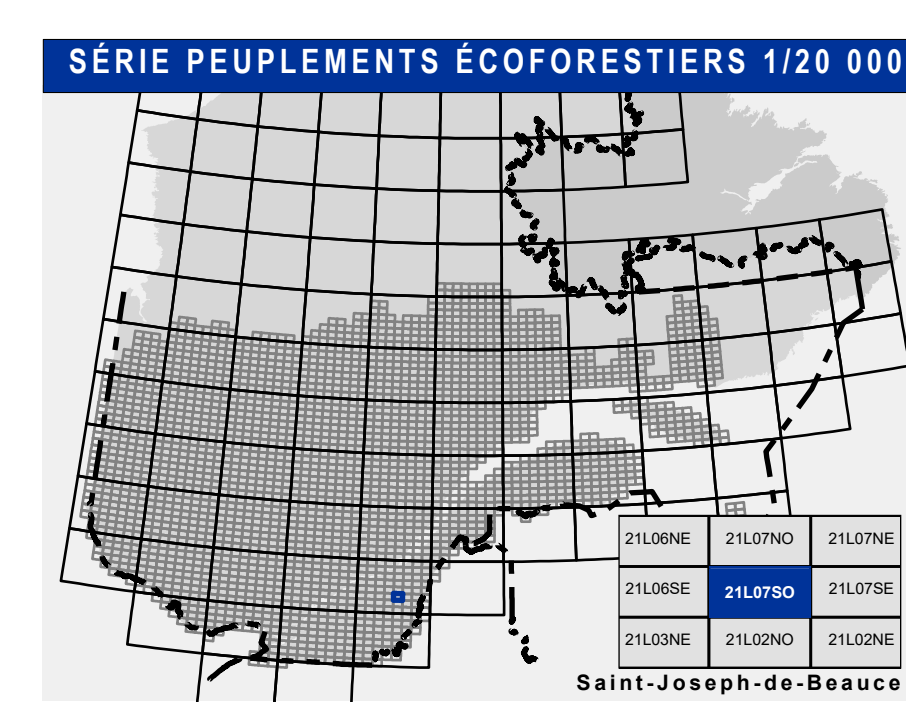
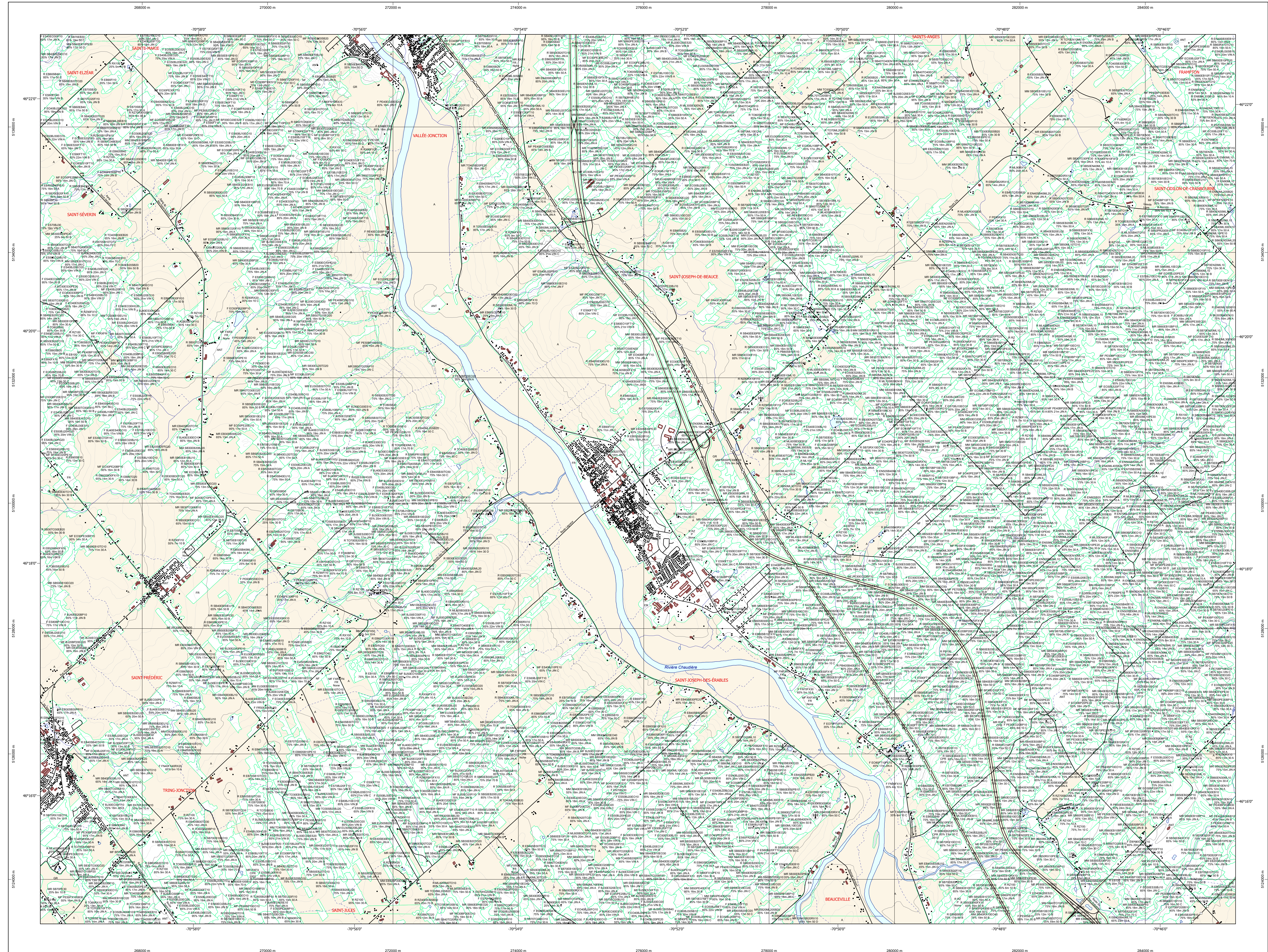
B-étage (BI)
Couverture > 25% et Couverture > 25%

Multitage (MI)
Plus de 2 étages de tiges de 7 mètres et plus. Se retrouvent dans cette catégorie les peuplements jeunes inéquiers (JIN) et vieux inéquiers (VIN).

CODE PERTURBATIONS D'ORIGINE	CODE INTERVENTIONS PARTIELLES
BR Brûls total	CA Coupe d'assainissement
CH Chablis total	CD Coupe de diamètre
DT Dépeçage total	CE Coupe à diamètre limite
EP Épidémie grave	CF Coupe progressive inéguale
VER Végétation vierge	CG Coupe progressive inéguale
	CH Coupe progressive inéguale
	CI Coupe progressive inéguale
	CJ Coupe progressive inéguale
	CK Coupe progressive inéguale
	CL Coupe progressive inéguale
	CM Coupe progressive inéguale
	CN Coupe progressive inéguale
	CO Coupe progressive inéguale
	CP Coupe progressive inéguale
	CQ Coupe progressive inéguale
	CR Coupe progressive inéguale
	CS Coupe progressive inéguale
	CT Coupe progressive inéguale
	CU Coupe progressive inéguale
	CV Coupe progressive inéguale
	CW Coupe progressive inéguale
	CX Coupe progressive inéguale
	CY Coupe progressive inéguale
	CZ Coupe progressive inéguale
	DA Coupe progressive inéguale
	DB Coupe progressive inéguale
	DC Coupe progressive inéguale
	DD Coupe progressive inéguale
	DE Coupe progressive inéguale
	DF Coupe progressive inéguale
	DG Coupe progressive inéguale
	DH Coupe progressive inéguale
	DI Coupe progressive inéguale
	DJ Coupe progressive inéguale
	DK Coupe progressive inéguale
	DL Coupe progressive inéguale
	DM Coupe progressive inéguale
	DN Coupe progressive inéguale
	DO Coupe progressive inéguale
	DP Coupe progressive inéguale
	DQ Coupe progressive inéguale
	DR Coupe progressive inéguale
	DS Coupe progressive inéguale
	DT Coupe progressive inéguale
	DU Coupe progressive inéguale
	DV Coupe progressive inéguale
	DW Coupe progressive inéguale
	DX Coupe progressive inéguale
	DY Coupe progressive inéguale
	DZ Coupe progressive inéguale
	EA Coupe progressive inéguale
	EB Coupe progressive inéguale
	EC Coupe progressive inéguale
	ED Coupe progressive inéguale
	EE Coupe progressive inéguale
	EF Coupe progressive inéguale
	EG Coupe progressive inéguale
	EH Coupe progressive inéguale
	EI Coupe progressive inéguale
	EJ Coupe progressive inéguale
	EK Coupe progressive inéguale
	EL Coupe progressive inéguale
	EM Coupe progressive inéguale
	EN Coupe progressive inéguale
	EO Coupe progressive inéguale
	EP Coupe progressive inéguale
	EQ Coupe progressive inéguale
	ER Coupe progressive inéguale
	ES Coupe progressive inéguale
	ET Coupe progressive inéguale
	EU Coupe progressive inéguale
	EV Coupe progressive inéguale
	EW Coupe progressive inéguale
	EX Coupe progressive inéguale
	EY Coupe progressive inéguale
	EZ Coupe progressive inéguale
	FA Coupe progressive inéguale
	FB Coupe progressive inéguale
	FC Coupe progressive inéguale
	FD Coupe progressive inéguale
	FE Coupe progressive inéguale
	FF Coupe progressive inéguale
	FG Coupe progressive inéguale
	FH Coupe progressive inéguale
	FI Coupe progressive inéguale
	FJ Coupe progressive inéguale
	FK Coupe progressive inéguale
	FL Coupe progressive inéguale
	FM Coupe progressive inéguale
	FN Coupe progressive inéguale
	FO Coupe progressive inéguale
	FP Coupe progressive inéguale
	FQ Coupe progressive inéguale
	FR Coupe progressive inéguale
	FS Coupe progressive inéguale
	FT Coupe progressive inéguale
	FU Coupe progressive inéguale
	FV Coupe progressive inéguale
	FW Coupe progressive inéguale
	FX Coupe progressive inéguale
	FY Coupe progressive inéguale
	FZ Coupe progressive inéguale
	GA Coupe progressive inéguale
	GB Coupe progressive inéguale
	GC Coupe progressive inéguale
	GD Coupe progressive inéguale
	GE Coupe progressive inéguale
	GF Coupe progressive inéguale
	GG Coupe progressive inéguale
	GH Coupe progressive inéguale
	GI Coupe progressive inéguale
	GO Coupe progressive inéguale
	GP Coupe progressive inéguale
	GQ Coupe progressive inéguale
	GR Coupe progressive inéguale
	GS Coupe progressive inéguale
	GT Coupe progressive inéguale
	GU Coupe progressive inéguale
	GV Coupe progressive inéguale
	GW Coupe progressive inéguale
	GX Coupe progressive inéguale
	GY Coupe progressive inéguale
	GZ Coupe progressive inéguale
	HA Coupe progressive inéguale
	HB Coupe progressive inéguale
	HC Coupe progressive inéguale
	HD Coupe progressive inéguale
	HE Coupe progressive inéguale
	HF Coupe progressive inéguale
	HG Coupe progressive inéguale
	HH Coupe progressive inéguale
	HI Coupe progressive inéguale
	HO Coupe progressive inéguale
	HP Coupe progressive inéguale
	HQ Coupe progressive inéguale
	HR Coupe progressive inéguale
	HS Coupe progressive inéguale
	HT Coupe progressive inéguale
	HU Coupe progressive inéguale
	HV Coupe progressive inéguale
	HW Coupe progressive inéguale
	HX Coupe progressive inéguale
	HY Coupe progressive inéguale
	HZ Coupe progressive inéguale
	IA Coupe progressive inéguale
	IB Coupe progressive inéguale
	IC Coupe progressive inéguale
	ID Coupe progressive inéguale
	IE Coupe progressive inéguale
	IF Coupe progressive inéguale
	IG Coupe progressive inéguale
	IH Coupe progressive inéguale
	IO Coupe progressive inéguale
	IP Coupe progressive inéguale
	IQ Coupe progressive inéguale
	IR Coupe progressive inéguale
	IS Coupe progressive inéguale
	IT Coupe progressive inéguale
	IU Coupe progressive inéguale
	IV Coupe progressive inéguale
	IV Coupe progressive inéguale
	IV Coupe progressive inéguale

CODE TERRAINS FORESTIERS IMPRODUCTIFS	CODE CLASSES DE PENTE	DÉSIGNATION	Taux d'inclinaison
CH Déneigé ou semi-déneigé humide	A	Nulle	0% à 3%
DS Déneigé ou semi-déneigé sec	B	Faible	4% à 9%
AL Aulnaie	C	Douce	9% à 15%
	D	Moyenne	16% à 20%
	E	Forte	21% à 25%
	F	Extrême	26% à 30%
	G	Sommaire	31% à 40%
	H	Entouré	41% et plus

CODE NON FORESTIER	CODE NON FORESTIER
A Terrain agricole	GR Gravier
AEP Aire d'emplacement et d'embranchement de plus	IND Site inondé, site exécuté
ATE Aire de transport d'énergie	LTE Ligne de transport d'énergie
AF Terrain agricole perturbé par l'activité humaine	MF Mieux taillé perturbé par l'activité humaine
ANT Mieux taillé perturbé par l'activité humaine (non-bois)	NX Inclusion non exploitée à l'intérieur d'un traitement (non-bois)
CFO Camp forestier	RO Route et autoroute (empiré)



Voies de communication et ponts

- Classe 1, HN - Hors norme
- Classe 2
- Classe 3
- Classe 4-5
- NF - Non classé, ne répond pas aux critères HN, 1 à 4
- NF - Non forestier (Adresse Québec)
- Pont forestier

Hydrographie écoforestière

- Cours d'eau intermittent
- Cours d'eau permanent, canal
- Hydrographie

Obstacles et infrastructures

- Bâtiment, site, réservoir
- Chute, rapide, écueil
- Centre de ski alpin
- Hydrobase
- Mine à ciel ouvert
- Pylône
- Terrain de camping
- Tour de télécommunication, tour
- Barrière, barrage de castor
- Remonte mécanique
- Ligne de transport d'énergie

Courbe de niveau

- Courbe de niveau maîtresse
- Courbe de niveau intermédiaire
- Esker

Morcellement

- Morcellement foncier

Frontières

- Frontière internationale
- Frontière interprovinciale
- Frontière Québec - Terre-Neuve-et-Labrador (cette frontière n'est pas définie)

Peuplement écoforestier

- Peuplement écoforestier
- Peuplement improductif
- Peuplement non forestier

Métadonnées

- Surface de référence géodésique: NAD 83 (CGCR)
- Système de coordonnées planaires: Métrique transverse modifiée (MTM), zone de 3°
- Projet cartographique: Système de coordonnées planaires du Québec (SCQP)
- Origine des altitudes: CGVD 28 (Niveau moyen de la mer)
- Équidistance des courbes de niveau: 10 mètres
- Déclinaison magnétique au centre de la feuille en 2006: 17° 01' OUEST
- Coordonnées géographiques au centre de la feuille: 70° 22' 31" 04" N 76° 30' 00" 00" O
- Longitude d'origine (méridien central): 76° 30' 00" ouest
- Latitude d'origine (équateur): 0°
- Coordonnées d'origine: X: 304 800 mètres; Y: 0 mètre
- Facteur d'échelle: 0,9999

Sources

Donnée: Assise cartographique (données topographiques)

Informations forestières: Ministère des Ressources naturelles et de la Faune; Ministère des Forêts, de la Faune et des Parcs

Informations forestières: Ministère des Forêts, de la Faune et des Parcs

Année des photos pour la production de la carte: 2015

Échelle de la cartographie: 1:20 000

Date de mise à jour provinciale: Juin 2022

Superficie minimale d'appellation des peuplements: 4 hectares

Réalisation

Ministère des Forêts, de la Faune, et des Parcs

2101, 4e Avenue Ouest, Québec, QC G1R 5K6

Diffusion: Directions des inventaires forestiers

AVERTISSEMENT

Les limites de morcellement foncier représentées sur cette carte n'ont aucune valeur légale. Ces limites sont NON OFFICIELLES et sont utilisées à titre indicatif.

La couche de chemins est produite par le MFFP avec la collaboration du MERN via le système ROUTARD et présente l'information la plus à jour disponible.

© Gouvernement du Québec