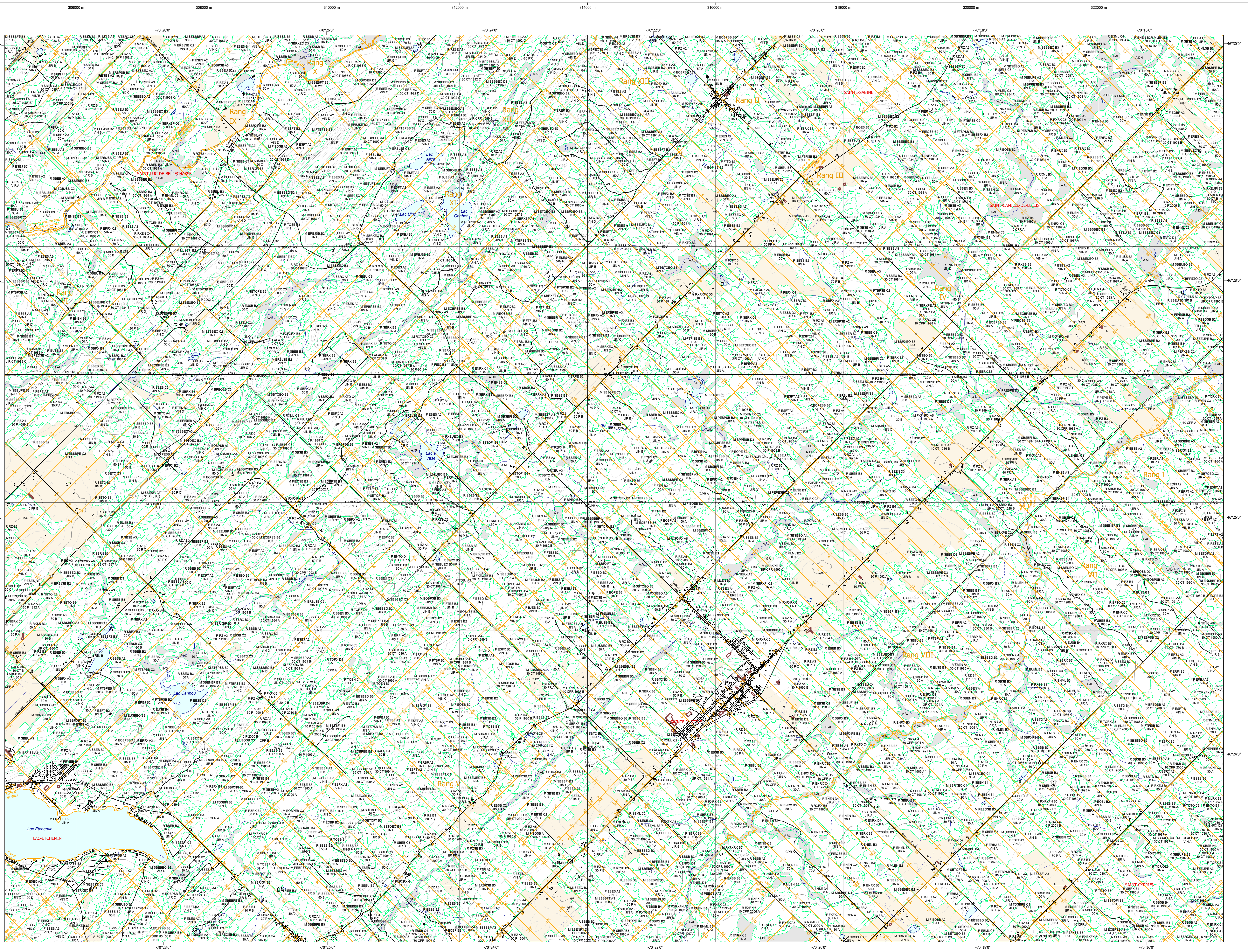


Carte écoforestière

STRATIFICATION ÉCOFORESTIÈRE

Paramètres utilisés pour la cartographie

E	Type de couvert	Im	Im	Im	Non forestier
1	Forêt	X	X	X	X
2	Forêt	X	X	X	X
3	Forêt	X	X	X	X
4	Forêt	X	X	X	X
5	Forêt	X	X	X	X
6	Forêt	X	X	X	X
7	Forêt	X	X	X	X
8	Forêt	X	X	X	X
9	Forêt	X	X	X	X
10	Forêt	X	X	X	X
11	Forêt	X	X	X	X
12	Forêt	X	X	X	X
13	Forêt	X	X	X	X
14	Forêt	X	X	X	X
15	Forêt	X	X	X	X
16	Forêt	X	X	X	X
17	Forêt	X	X	X	X
18	Forêt	X	X	X	X
19	Forêt	X	X	X	X
20	Forêt	X	X	X	X
21	Forêt	X	X	X	X
22	Forêt	X	X	X	X
23	Forêt	X	X	X	X
24	Forêt	X	X	X	X
25	Forêt	X	X	X	X
26	Forêt	X	X	X	X
27	Forêt	X	X	X	X
28	Forêt	X	X	X	X
29	Forêt	X	X	X	X
30	Forêt	X	X	X	X
31	Forêt	X	X	X	X
32	Forêt	X	X	X	X
33	Forêt	X	X	X	X
34	Forêt	X	X	X	X
35	Forêt	X	X	X	X
36	Forêt	X	X	X	X
37	Forêt	X	X	X	X
38	Forêt	X	X	X	X
39	Forêt	X	X	X	X
40	Forêt	X	X	X	X
41	Forêt	X	X	X	X
42	Forêt	X	X	X	X
43	Forêt	X	X	X	X
44	Forêt	X	X	X	X
45	Forêt	X	X	X	X
46	Forêt	X	X	X	X
47	Forêt	X	X	X	X
48	Forêt	X	X	X	X
49	Forêt	X	X	X	X
50	Forêt	X	X	X	X



TYPES DE COUVERT ET ESSENCES SELON LE PROGRAMME D'INVENTAIRE

RESEAUX
Couverture au sol plus de 75% de la surface terrestre totale et occupée par les essences résineuses.

HELLYER
Couverture au sol plus de 75% de la surface terrestre totale et occupée par les essences feuillues.

MELANGES
Minimum des essences feuillues et résineuses occupant collectivement plus de 25% et au moins de 10% de la surface terrestre totale.

CODE	ESSENCES RÉSINEUSES # 1	CODE	ESSENCES FEUILLUES # 1	CODE	ESSENCES PELOUDES # 1
0	Epicéa balsamé	10	Bouleau blanc	20	Panicum commun
1	Épicéa royaume	11	Bouleau jaune	21	Panicum capillaire
2	Pin	12	Bouleau noir	22	Panicum capillaire
3	Pin	13	Aloué	23	Panicum capillaire
4	Pin	14	Aloué	24	Panicum capillaire
5	Pin	15	Aloué	25	Panicum capillaire
6	Pin	16	Aloué	26	Panicum capillaire
7	Pin	17	Aloué	27	Panicum capillaire
8	Pin	18	Aloué	28	Panicum capillaire
9	Pin	19	Aloué	29	Panicum capillaire
10	Pin	20	Aloué	30	Panicum capillaire

INDICES DENSITÉ-HAUTEUR

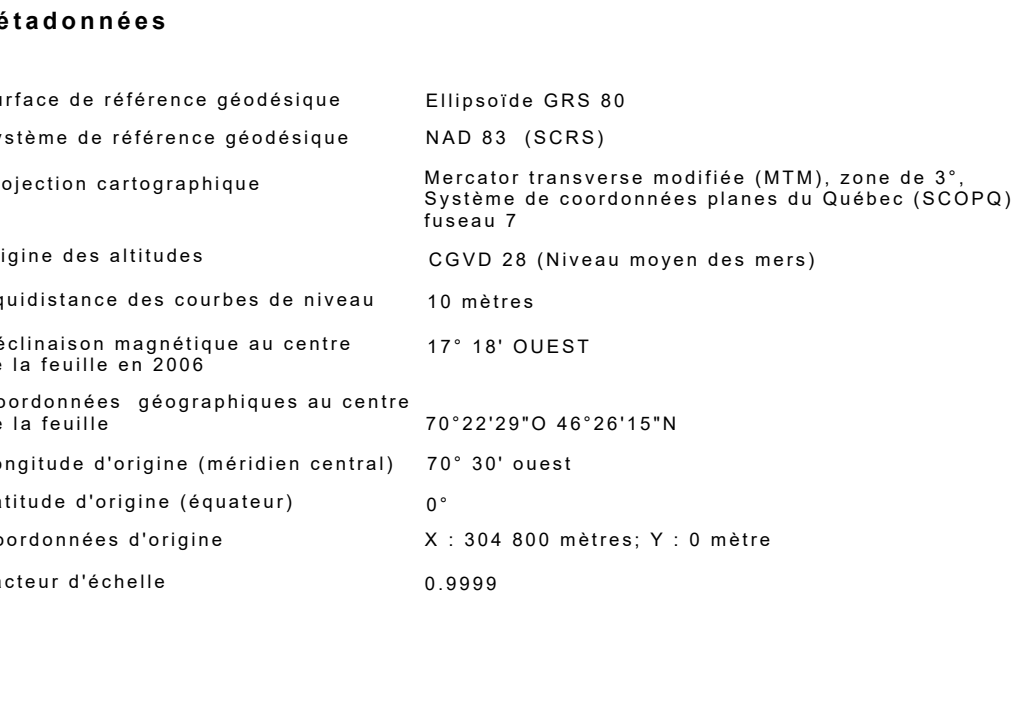
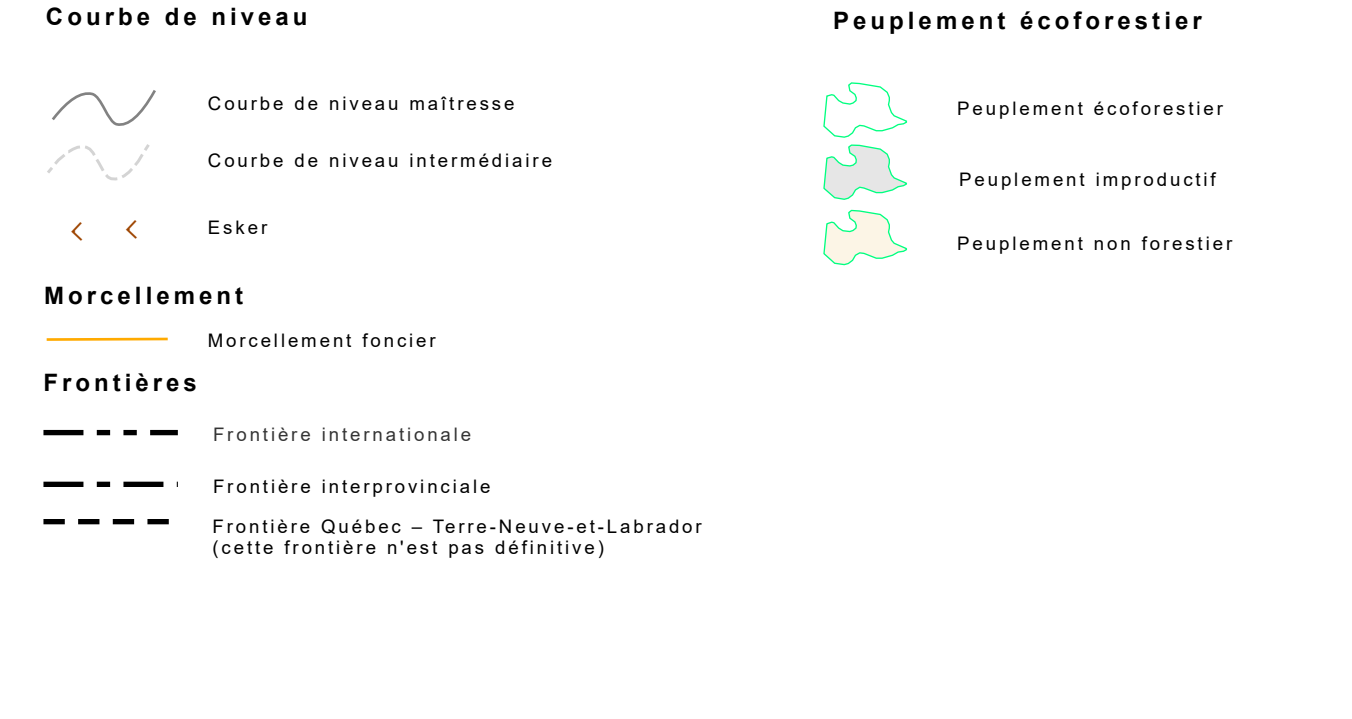
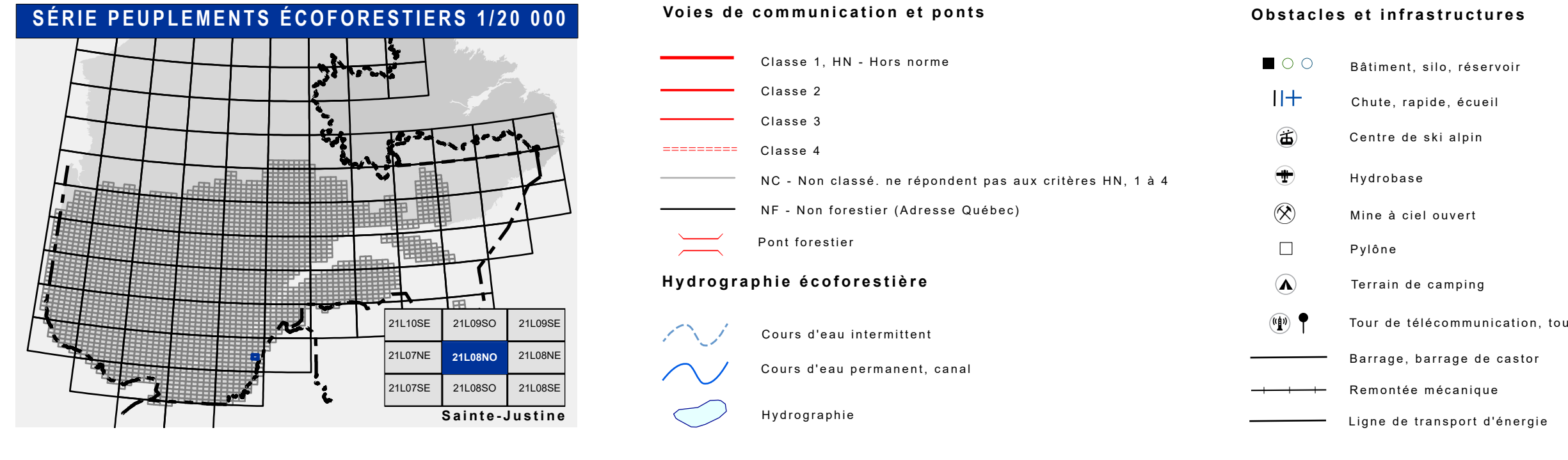
Hauteur moyenne des tiges dominantes et coordonnées	Classe de densité			
	A1	A2	A3	A4
0 - 20 m	1	2	3	4
21 - 30 m	5	6	7	8
31 - 40 m	9	10	11	12
41 - 50 m	13	14	15	16
51 - 60 m	17	18	19	20
61 - 70 m	21	22	23	24
71 - 80 m	25	26	27	28
81 - 90 m	29	30	31	32
91 - 100 m	33	34	35	36
101 - 110 m	37	38	39	40

CLASSES D'ÂGE

REPLEUMENTS ÉGALISÉS	Classe d'âge						
	0-10 ans	11-20 ans	21-30 ans	31-40 ans	41-50 ans	51-60 ans	61-70 ans
RÉGULIERS	1	2	3	4	5	6	7
IRRÉGULIERS	8	9	10	11	12	13	14

CODE	PERTURBATIONS D'ORIGINE	INTERVENTIONS PARTIELLES	
CHT	Chêne total	CCN	Conversion de peuplement
DT	Défrichement total	CCD	Coupe à diamètre limite
EP	Épandage grave	CCS	Coupe à diamètre limite avec
BR	Brûle total	CA	Ajustement
VER	Verges	CD	Coupe de diamètre
VER	Verges grave	CA	Coupe de diamètre
VER	Verges grave	CM	Coupe de diamètre
VER	Verges grave	CP	Coupe de diamètre

CODE	TERRAINS FORESTIERS	CODE	CLASSES DE PENTE
CO	Défriché ou semi-défriché humide	A	0 à 4%
CO	Défriché ou semi-défriché humide	B	5 à 9%
CO	Défriché ou semi-défriché humide	C	10 à 14%
CO	Défriché ou semi-défriché humide	D	15 à 19%
CO	Défriché ou semi-défriché humide	E	20 à 24%
CO	Défriché ou semi-défriché humide	F	25 à 29%
CO	Défriché ou semi-défriché humide	G	30 à 34%
CO	Défriché ou semi-défriché humide	H	35 à 39%
CO	Défriché ou semi-défriché humide	I	40 à 44%
CO	Défriché ou semi-défriché humide	J	45 à 49%
CO	Défriché ou semi-défriché humide	K	50 à 54%
CO	Défriché ou semi-défriché humide	L	55 à 59%
CO	Défriché ou semi-défriché humide	M	60 à 64%
CO	Défriché ou semi-défriché humide	N	65 à 69%
CO	Défriché ou semi-défriché humide	O	70 à 74%
CO	Défriché ou semi-défriché humide	P	75 à 79%
CO	Défriché ou semi-défriché humide	Q	80 à 84%
CO	Défriché ou semi-défriché humide	R	85 à 89%
CO	Défriché ou semi-défriché humide	S	90 à 94%
CO	Défriché ou semi-défriché humide	T	95 à 99%



Peuplement écoforestier

- Peuplement écoforestier
- Peuplement improduttif
- Peuplement non forestier

Métadonnées

- Surface de référence géodésique
- Système de référence géodésique
- Projetion cartographique
- Origine des altitudes
- Équidistance des courbes de niveau
- Déclinaison magnétique au centre de la feuille en 2006
- Coordonnées géographiques au centre de la feuille
- Longitude (méridien central)
- Latitude d'origine (équateur) 0°
- Coordonnées d'origine
- Facteur d'échelle 0.9999

Sources

- Donnée
- Assise cartographique (données topographiques)
- Informations forestières
- Nombre d'inventaires adossés
- Année des photos pour la production de la carte (Espèces de recensement primaires)
- Date de mise à jour provinciale
- Surface minimale d'appellation des peuplements

Réalisation

- Production : Ministère des Forêts, Faune, et des Parcs
- Coordonnées Forestières
- Responsable de cette œuvre
- Date de mise à jour provinciale

Diffusion : Direction des inventaires forestiers

AVERTISSEMENT

Les limites de morcellement foncier représentées sur cette carte n'ont aucune valeur légale. Ces limites sont NON OFFICIELLES et sont utilisées à titre indicatif.

©Gouvernement du Québec