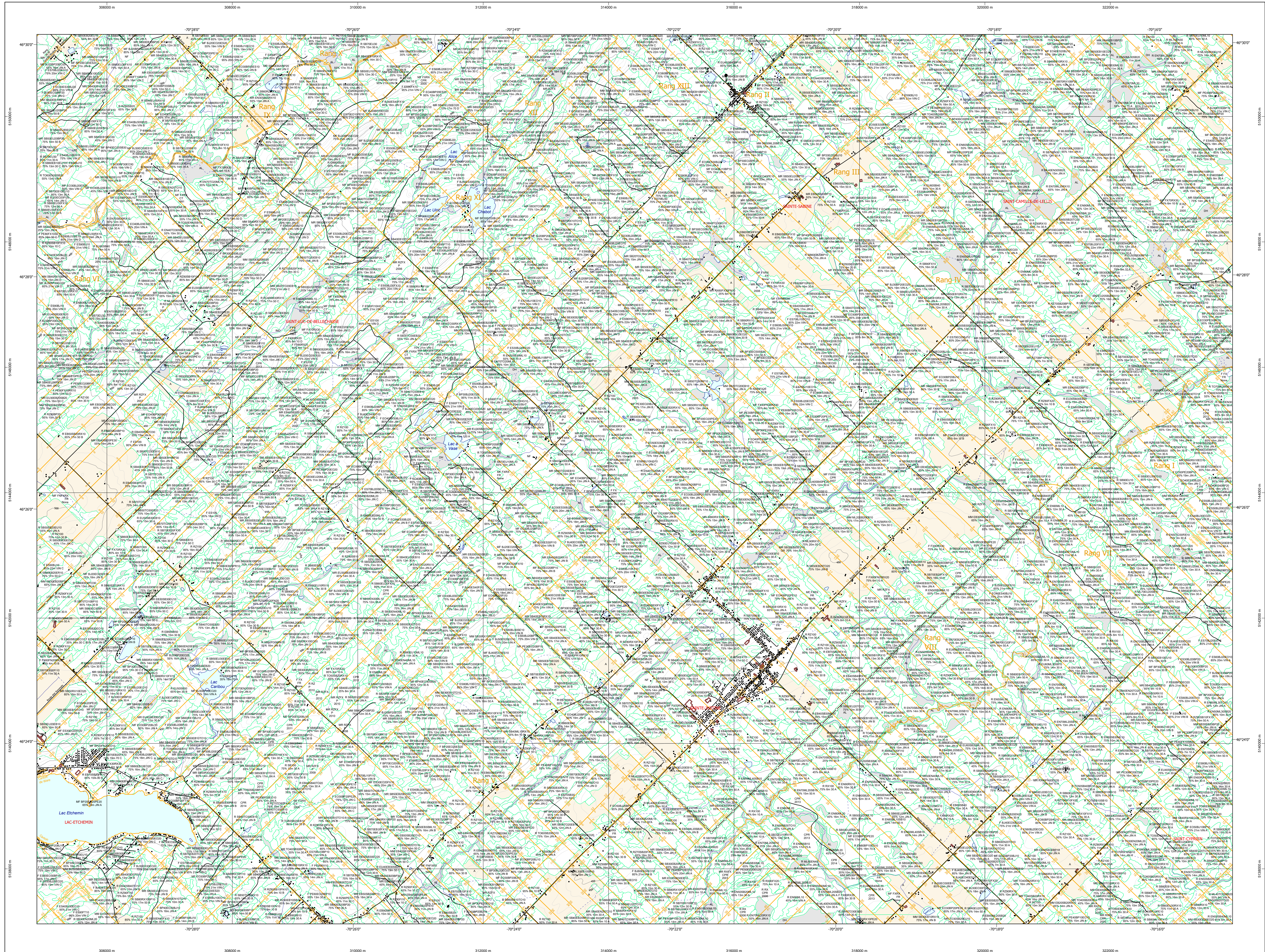


Carte écoforestière

STRATIFICATION ÉCOFORESTIÈRE



Paramètres utilisés pour la cartographie

Code	Description	+7m	-7m	Improductif	Non Forestier
ES	Essence de Sa APT	X	X	X	X
ES	Général de couvert forestier (NF)	X	X	X	X
ES	Hauteur (mètres pds)	X	X	X	X
ES	Intervention d'origine	X	X	X	X
ES	Année d'intervention d'origine	X	X	X	X
ES	Classe d'âge	X	X	X	X
ES	Intervention partielle	X	X	X	X
ES	Année d'intervention partielle	X	X	X	X
ES	Classe de coupe	X	X	X	X
ES	Code de statut de la APT	X	X	X	X

La densité est estimée par classe, soit des valeurs à + 5% à l'exception de la valeur 25% (25 ± 25%)

Exemple d'appellation

+7m de hauteur	-7m de hauteur	Intervention d'origine	Intervention partielle	Improductif	Non forestier
ES	ES	ES	ES	ES	ES
75% 12m JN III	75% 4m 20 I	CT 2007	ES	DH	NF

TYPES DE COUVERT ET ESSENCES
Les réseaux constituent 75% et plus de la surface terrière du peuplement.
RÉSEUX
Les réseaux constituent 55% à 74% de la surface terrière du peuplement.
MIXTE À DOMINANCE RÉSINEUSE
Les réseaux constituent 45% à 54% de la surface terrière du peuplement.
MIXTE À DOMINANCE FEUILLEUSE
Les réseaux constituent 25% à 44% de la surface terrière du peuplement.
FEUILLEUX
Les réseaux constituent moins de 25% de la surface terrière du peuplement.

CODE RÉSINEUSES	CODE FEUILLEUX	CODE FEUILLEUX
EB Épicéa blanche	BO Bouleau gris	FO Fûle noir
EN Épicéa nore	BJ Bouleau jaune	FR Fûle rouge
EU Épicéa rouge	BP Bouleau à papier (blanc)	FA Fûle
EV Épicéa de Norvège	CB Chêne blanc	FT Fûleux tolérants à l'ombre
ME Mélèze européen	CC Chêne corse	FE Fûleux indistincts
MI Mélèze hybride	CG Chêne à gros fruits	FZ Fûleux reboués indistincts
MA Mélèze japonais	CH Chêne à petites feuilles	HF Hêtre à grandes feuilles
ML Mélèze laricin	CI Chêne icône	NC Noyer cendré
PC Pin rigide (des corbeaux)	CM Chêne rouge	NO Noyer noir
PI Pin sylvestre	CO Chêne ovale	OA Omme d'Amérique
PN Pin nain	CR Chêne rouvre	OM Omme
PO Pin d'Océanie	CS Chêne de la Sibirie	OV Ostryer de Virginie
PP Pin peuplier	EA Ébale argente	PA Peuplier hybride
PS Pin sylvestre	EB Ébale brune	PE Peuplier naturel
PT Pin tordu	ED Ébale de la Chine (de l'Est)	PH Peuplier de l'Est
RE Résineux indistincts	EE Ébale de l'Europe	PL Peuplier de l'Ouest
RF Résineux indistincts	ES Ébale à sucre	PD Peuplier de l'Est
RS Sapin baumier	FE Fûle blanc (de l'ouest)	PF Peuplier à racines rouges
RT Sapin baumier	FF Fûleux sur stations humides	TA Tilleul d'Amérique
TO Tuya occidéal	FN Fûleux non commerciaux	

CLASSES D'ÂGE

FEUILLEMENTS ÉQUIVENS	10	30	60	90	120	150
ÉQUIVENS	(0 à 20)	(21 à 40)	(41 à 60)	(61 à 80)	(81 à 100)	(101 à 120)
FEUILLEMENTS INÉQUIVENS	Jeune inéquienne (JN)			Vieux inéquienne (VN)		

Étage
Intérieur (INF) / Supérieur (SUP)

Monétage (MO) et 110
Un seul étage composé de tiges homogènes en hauteur et en couverture > 25%

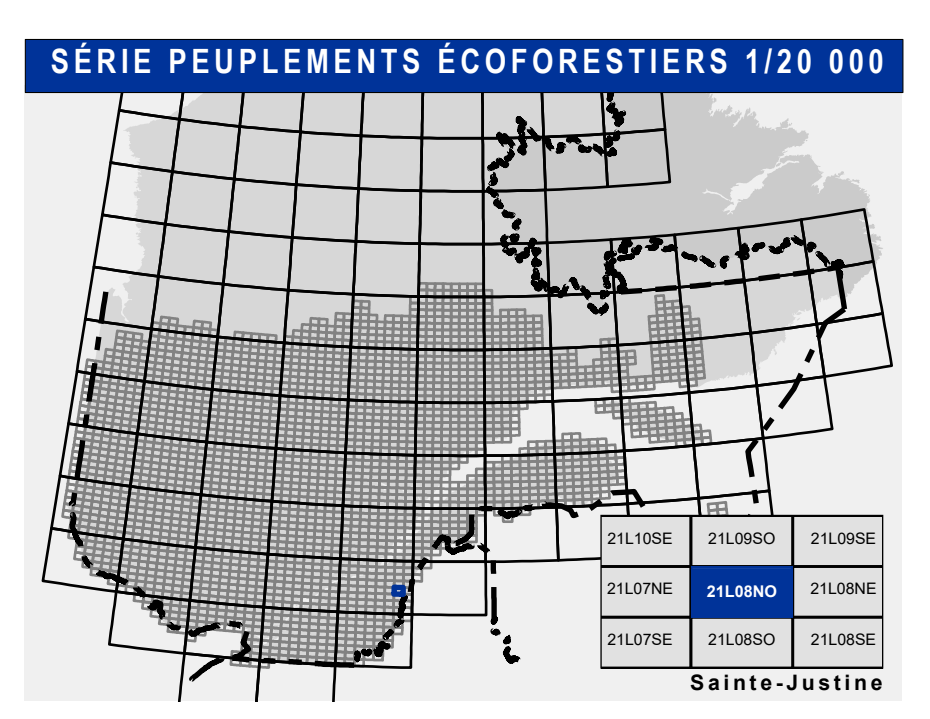
B-étage (BU) et 120
Couverture > 25% et Couverture > 25%

Multitage (MU)
Plus de 2 étages de tiges de 7 mètres et plus. Se retrouvent dans cette catégorie les peuplements jeunes inéquiers (JN) et vieux inéquiers (VN).

CODE PERTURBATIONS D'ORIGINE	CODE INTERVENTIONS PARTIELLES
BR Brûls total	CA Coupe d'assainissement
CH Chablis total	CB Coupe à diamètre limite
DT Dépeçage total	CC Coupe progressive irrégulière
ES Epidémie grave	CD Coupe de jarriage
VER Végétation grave	CE Coupe à diamètre limite

CODE TERRAINS FORESTIERS IMPRODUCTIFS	CODE CLASSES DE PENTE
DH Dénudé ou semi-dénudé humide	A Nulle
DS Dénudé ou semi-dénudé sec	B Faible
AL Aulnaie	C Douce
	D Modérée
	E Forte
	F Extrême
	S Sommet

CODE NON FORESTIER	CODE NON FORESTIER
A Terrain agricole	GR Gravier
AEP Aire d'emplacement et d'embranchement de plus d'un an	ND Site inondé, site exécuté
AF Terrain agricole localisé dans les secteurs à vocation forestière	LE Ligne de transport d'énergie
ANT Mieux fortement perturbé par l'activité humaine (non-bois)	MF Mieux faiblement perturbé par l'activité humaine (non-bois)
CFO Camp forestier	NX Inclusion non exploitée à l'intérieur d'un traitement (non-bois)
	RO Route et autoroute (empiré)



Voies de communication et ponts

- Classe 1, HN - Hors norme
- Classe 2
- Classe 3
- Classe 4
- NC - Non classé, ne répond pas aux critères HN, 1 à 4
- NF - Non forestier (Adresse Québec)
- Pont forestier

Hydrographie écoforestière

- Cours d'eau intermittent
- Cours d'eau permanent, canal
- Hydrographie

Obstacles et Infrastructures

- Bâtiment, site, réservoir
- Chute, rapide, écueil
- Centre de ski alpin
- Hydrobase
- Mine à ciel ouvert
- Pyloène
- Terrain de camping
- Tour de télécommunication, tour
- Barrière, barrage de castor
- Remonte mécanique
- Ligne de transport d'énergie

Courbe de niveau

- Courbe de niveau maîtresse
- Courbe de niveau intermédiaire
- Esker

Morcellement

- Morcellement foncier

Frontières

- Frontière internationale
- Frontière interprovinciale
- Frontière Québec - Terre-Neuve-et-Labrador (cette frontière n'est pas définie)

Peuplement écoforestier

- Peuplement écoforestier
- Peuplement improductif
- Peuplement non forestier

Métadonnées

- Système de référence géodésique: Ellipsoïde GRS 80, NAD 83 (CGCR)
- Système de référence géodésique: Métrique transversale modifiée (MTM), zone de 3°
- Projection cartographique: Système de coordonnées planes du Québec (SCQP) fausse 7
- Origine des altitudes: CGVD 28 (Niveau moyen des mers)
- Équidistance des courbes de niveau: 10 mètres
- Déclinaison magnétique au centre de la feuille en 2006: 17° 18' OUEST
- Coordonnées géographiques au centre de la feuille: 70° 22' 29" 00" 48' 26" 15" N, 70° 30' ouest
- Longitude (origine méridien central): 70° 30' ouest
- Latitude d'origine (équateur): 0°
- Coordonnées d'origine: X: 304 800 mètres; Y: 0 mètre
- Facteur d'échelle: 0.9999

Sources

Donnée: Assise cartographique (données topographiques) / Ministère des Ressources naturelles et de la Faune

Informations forestières: Numéro inventaire écoforestier: 5e programme / 2015

Année des photos pour la production de la carte (Superficie de recensement prioritaire): 2015

Date de mise à jour provinciale: Juin 2021

Superficie minimale d'appellation des peuplements: 4 hectares

Réalisation

Production: Ministère des Forêts, de la Faune, et des Parcs

Diffusion: Directions des inventaires forestiers

AVERTISSEMENT

Les limites de morcellement foncier représentées sur cette carte n'ont aucune valeur légale. Ces limites sont NON OFFICIELLES et sont utilisées à titre indicatif.

La couche de chemins est produite par le MFFP avec la collaboration du MERN via le système ROUTARD et présente l'information la plus à jour disponible.

© Gouvernement du Québec

21L08NO
(21L08-200-0201)

Date: 14/04/2025
08/06/2021