

# Carte écoforestière

## STRATIFICATION ÉCOFORESTIÈRE

Paramètres utilisés pour la cartographie

Code	Type de couvert	Inventaire	Non forestier
0	Couverts ouverts	X	
1	Taluz	X	
2	Terres bâties	X	
3	Forêts exotiques	X	
4	Forêts de feuillus	X	
5	Forêts de résineux	X	
6	Forêts mixtes	X	
7	Forêts à feuilles persistantes	X	
8	Forêts à feuilles caduques	X	
9	Couverts de brousses	X	
10	Couverts de terres	X	X

Exemple d'appellation

Type de couvert	Inventaire	Non forestier
JH EC 98 C	CJ 98 D	A DH
NOR A2	F A S	
98 A	CT 78 10	

TYPES DE COUVERT ET ESSENCES SELON LE PROGRAMME D'INVENTAIRE

**RÉSINEUX**  
Peuplement soit plus de 75% de la surface totale et occupé par les essences résineuses.

**FEUILLES**  
Peuplement soit plus de 75% de la surface totale et occupé par les essences feuillues.

**MÉLANGES**  
Peuplement soit plus de 25% de la surface totale et occupé par les essences feuillues et résineuses; soit plus de 25% et moins de 75% de la surface totale.

ESSENCES RÉSINEUSES #1	ESSENCES RÉSINEUSES #2	ESSENCES FEUILLES #1	ESSENCES FEUILLES #2	ESSENCES PROLIFÈRES #1	ESSENCES PROLIFÈRES #2
0	Épicéa/épicéa	10	Épicéa/épicéa	20	Épicéa/épicéa
1	Épicéa/hêtre	11	Hêtre/hêtre	21	Hêtre/hêtre
2	Épicéa/épicéa	12	Hêtre/hêtre	22	Hêtre/hêtre
3	Épicéa/hêtre	13	Hêtre/épicéa	23	Hêtre/hêtre
4	Épicéa/épicéa	14	Hêtre/épicéa	24	Hêtre/hêtre
5	Épicéa/hêtre	15	Hêtre/épicéa	25	Hêtre/hêtre
6	Épicéa/hêtre	16	Hêtre/épicéa	26	Hêtre/hêtre
7	Épicéa/épicéa	17	Hêtre/hêtre	27	Hêtre/hêtre
8	Épicéa/hêtre	18	Hêtre/hêtre	28	Hêtre/hêtre
9	Épicéa/hêtre	19	Hêtre/hêtre	29	Hêtre/hêtre

## INDICES DENSITÉ-HAUTEUR

Classes de densité	Hauteur moyenne des tiges dominantes et coordonnées				
	20 m	10 m	5 m	2.5 m	1 m
1	A1	A2	A3	A4	A5
2	B1	B2	B3	B4	B5
3	C1	C2	C3	C4	C5
4	D1	D2	D3	D4	D5
5	E1	E2	E3	E4	E5

## CLASSES D'ÂGE

REPLEUMENTS	Classe d'âge				
	10	20	30	40	50
ÉQUILIBRÉS	100	100	100	100	100
REGULIERS	100	100	100	100	100

## PERTURBATIONS D'ORIGINE

CODE	DESCRIPTION	DESCRIPTION
CON	Chablis total	Conversion de peuplement
DT	Défrichage total	Coupe à diamètre limité
ES	Exploitation grave	Coupe à diamètre limité avec
BR	Bûche totale	Aménagement des bûches
VE	Végétation grave	Coupe de démarrage
CA	Coupe à faibles résidus	Coupe de démarrage
CO	Coupe progressive	Coupe de démarrage

## PERTURBATIONS MOYENNES

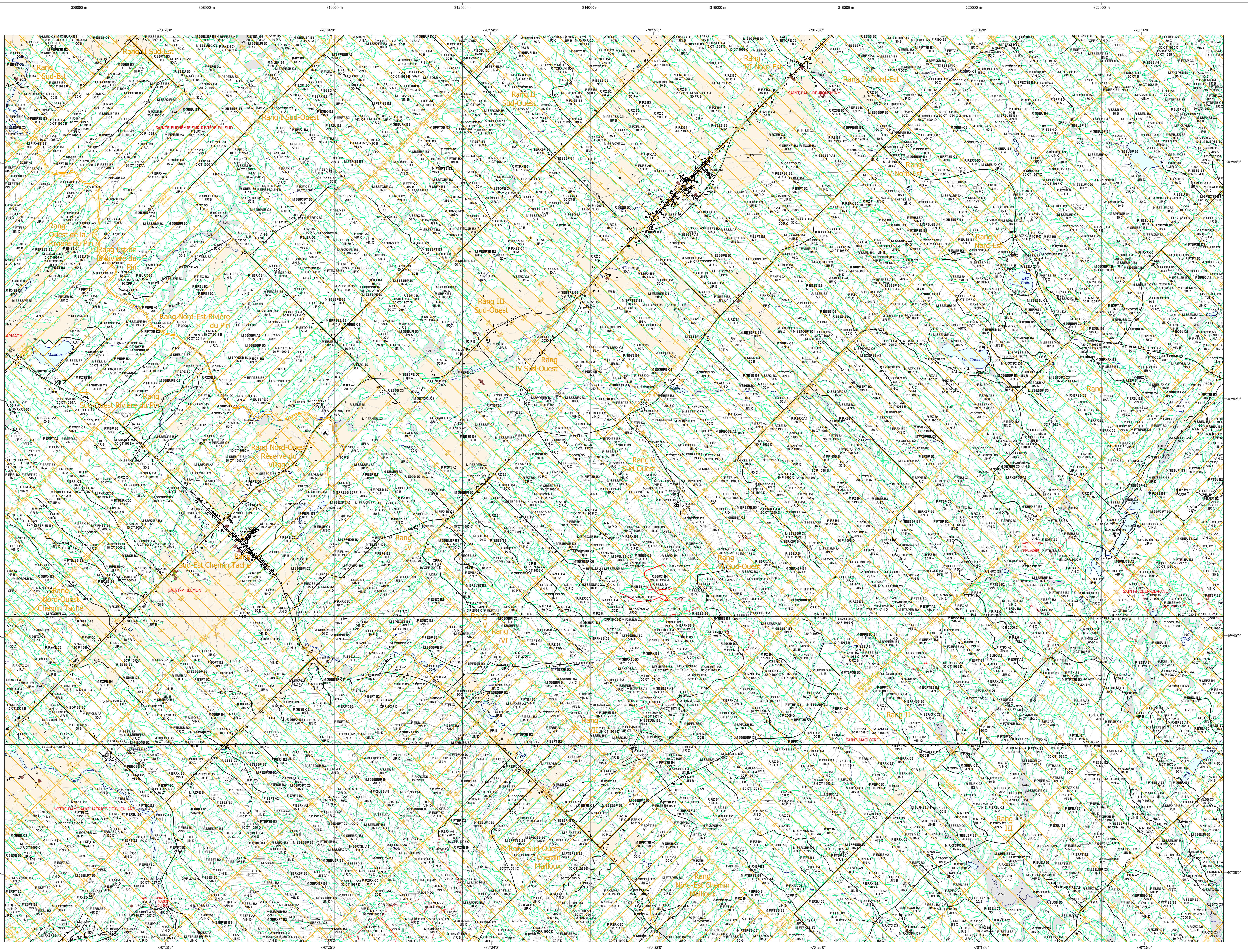
CODE	DESCRIPTION	DESCRIPTION
ECL	Éclaircie commerciale	Régénération des bûches
CRH	Chablis partiel	Régénération des bûches
CHS	Chablis partiel	Régénération des bûches
ESL	Exploitation légère	Régénération des bûches
VEP	Végétation partiel	Régénération des bûches

## TERRAINS FORESTIERS

CODE	DESCRIPTION	DESCRIPTION
DM	Défriche ou semi-défriche humide	A
AL	Autre	A

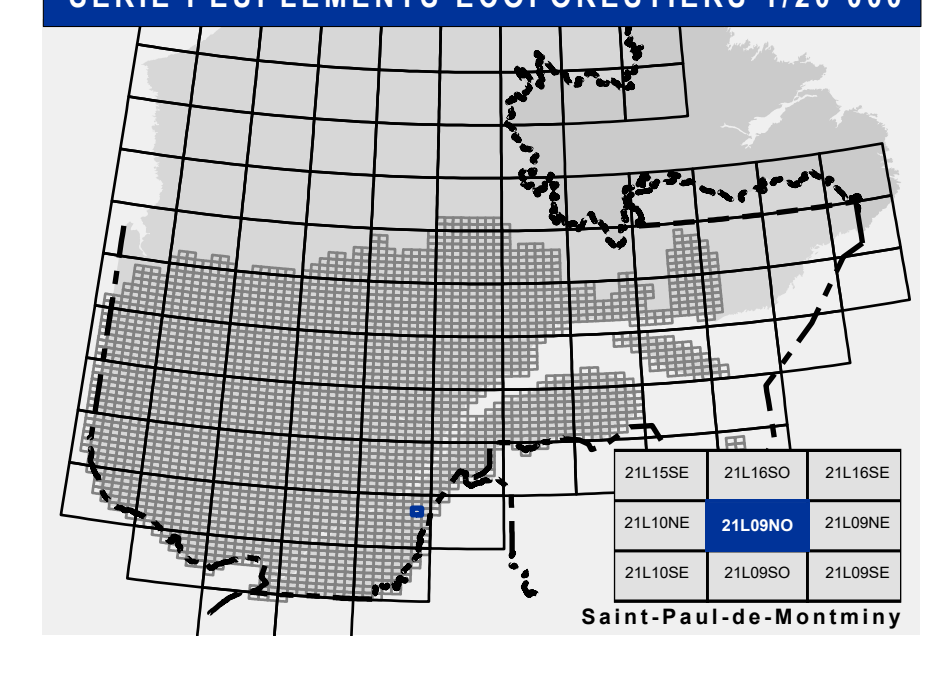
## CLASSES DE PENTE

CODE	DÉSIGNATION	Taux d'inclinaison
A	Faible	0% à 4%
B	Faible	4% à 8%
C	Modérée	8% à 15%
D	Modérée	15% à 30%
E	Fortes	30% à 45%
F	Abruptes	45% et plus



21L09NO  
(21L09-200-0201)

## SÉRIE PEUPLLEMENTS ÉCOFORESTIERS 1/20 000



**Voies de communication et ponts**

- Classe 1, HN - Hors norme
- Classe 2
- Classe 3
- Classe 4
- NC - Non classé, ne répond pas aux critères HN, 1 à 4
- NF - Non forestier (Adresse Québec)
- Post forestier

**Hydrographie écoforestière**

- Cours d'eau intermittent
- Cours d'eau permanent, canal
- Hydrographie

**Obstacles et infrastructures**

- Bâtiment, site, réservoir
- Chute, rapide, écueil
- Centre de ski alpin
- Hydrobase
- Mine à ciel ouvert
- Pylos
- Terrain de camping
- Tour de télécommunication, tour
- Barrière, barrage de castor
- Remonte mécanique
- Ligne de transport d'énergie

**Courbe de niveau**

- Courbe de niveau maitresse
- Courbe de niveau intermédiaire
- Esker

**Morcellement**

- Morcellement foncier

**Frontières**

- Frontière internationale
- Frontière interprovinciale
- Frontière Québec - Terre Neuve-et-Labrador (cette frontière n'est pas définitive)

**Peuplement écoforestier**

- Peuplement écoforestier
- Peuplement improdusif
- Peuplement non forestier

**Métadonnées**

Surface de référence géodésique  
Système de référence géodésique  
Projection cartographique  
Origine des altitudes  
Équidistance des courbes de niveau  
Déclinaison magnétique au centre de la feuille en 2006  
Coordonnées géographiques au centre de la feuille  
Longitude (origine méridien central)  
Latitude d'origine (équateur) 0°  
Coordonnées d'origine  
Facteur d'échelle 0,9999

**Sources**

Donnée  
Assise cartographique (données topographiques)  
hydrographie cartographique  
Ministère des Ressources naturelles et de la Faune  
Ministère des Forêts, de la Faune et des Parcs

**Informations forestières**

Année d'inventaire écoforestier  
Année des photos pour la production de la carte  
(Superficie de recensement principale)  
Date de mise à jour provinciale  
Superficie minimale d'appellation des peuplements

**Réalisation**

Production : Ministère des Forêts, Faune, et des Parcs  
Inventaire écoforestier 2015  
48 Avenue Duval, Suite A109  
Québec, QC G1V 4R2  
Direction des inventaires forestiers

**AVERTISSEMENT**

Les limites de morcellement foncier représentées sur cette carte n'ont aucune valeur légale. Ces limites sont NON OFFICIELLES et sont utilisées à titre indicatif.

©Gouvernement du Québec

21L09NO  
(21L09-200-0201)

Date 14/04/2005  
07/06/2019

0 0.3 0.5 1 1.5 2km