

Carte écoforestière

STRATIFICATION ÉCOFORESTIÈRE

Paramètres utilisés pour la cartographie

Code	Description	+7m	-7m	Improductif	Non Forestier
F	Écosystème de Se-AFP	X	X		
L10	Général du couvert forestier (NF)	X	X		
L12	Hauteur (mètres) pds	X	X		
CT	Intervention d'origine	X	X		
2007	Année d'intervention d'origine	X	X		
MIXE	Classes d'âge	X	X		
2018	Année d'intervention partielle	X	X		
IMP	Classe de code	X	X	X	X
IMP	Code de terrain de Se-AFP	X	X		

Exemple d'appellation

+7m de hauteur	-7m de hauteur	Intervention d'origine	Intervention partielle	Improductif	Non forestier
F 75% 12m J11U	R4009100	IMP	2018	DH	IMP
		CT 2007			

TYPES DE COUVERT ET ESSENCES

RÉSINEUX
Les résineux constituent 75% de la surface terrière du peuplement.

MIXTE À DOMINANCE RÉSINEUSE
Les résineux constituent de 55% à 74% de la surface terrière du peuplement.

MIXTE SANS DOMINANCE
Les résineux constituent de 45% à 54% de la surface terrière du peuplement.

MIXTE À DOMINANCE FEUILLEUSE
Les résineux constituent de 25% à 44% de la surface terrière du peuplement.

FEUILLEUX
Les résineux constituent moins de 25% de la surface terrière du peuplement.

CODE RÉSINEUX		CODE FEUILLEUX		CODE FEUILLEUX	
EB	Épétine blanche	BG	Boulaou gris	FO	Fône noir
EN	Épétine noire	BJ	Boulaou jaune	FR	Fône rouge
EU	Épétine rouge	BP	Boulaou à queue (blanc)	FX	Fétaux indistincts
EV	Épétine de Norvège	CB	Chêne blanc	FT	Fétaux tolérants à l'ombre
ME	Mélèze	CC	Chêne rouge	FZ	Fétaux résineux indistincts
MI	Mélèze hybride	CD	Chêne à gros fruits	FC	Fétaux à grosses feuilles
MA	Mélèze japonais	CH	Chêne	NI	Noyer cendré
ML	Mélèze laricin	CI	Chêne bicoloré	NC	Noyer cendré
MC	Mélèze commun	CH	Chêne	NR	Noyer noir
PC	Pin rigide (des corbeaux)	CR	Chêne rouge	CA	Orme d'Amérique
PN	Pin rouge	CG	Chêne gris	CT	Chêne bicolore
PI	Pin naturel	EA	Érable argente	CV	Ostrya de Virginie
PT	Pin tordu	EA	Érable	PA	Peuplier baume
PS	Pin sylvestre	EO	Érable rouge	PE	Peuplier naturel
ES	Érable	ES	Érable à sucre	PH	Peuplier hybride
RN	Résineux indistincts	ET	Érable à sucre	PL	Peuplier deltoïde
RB	Résineux indistincts	FB	Fétaux blancs (d'origine)	PT	Peuplier à queue
SB	Sapin Baumann	FH	Fétaux sur stations humides	TA	Taléu d'Amérique
TH	Thuja occidentale	FN	Fétaux non commercialisés		

FEUILLÉMENTS	CLASSES D'ÂGE				
	0	30	60	90	120
ÉQUINIENNES	(0 à 20)	(21 à 40)	(41 à 60)	(61 à 80)	(81 à 100)
JEUNES INÉQUINIENNES	Jeune inéquienne (JIN)				
VEUX INÉQUINIENNES	Veux inéquienne (VIN)				

Étage	
Intérieur (INF)	Supérieur (SUP)

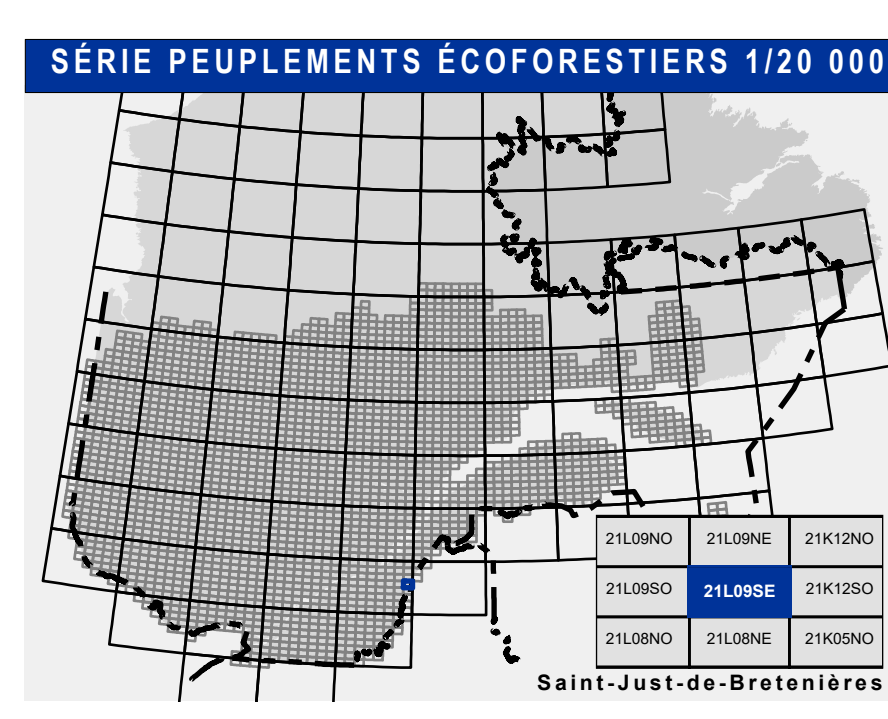
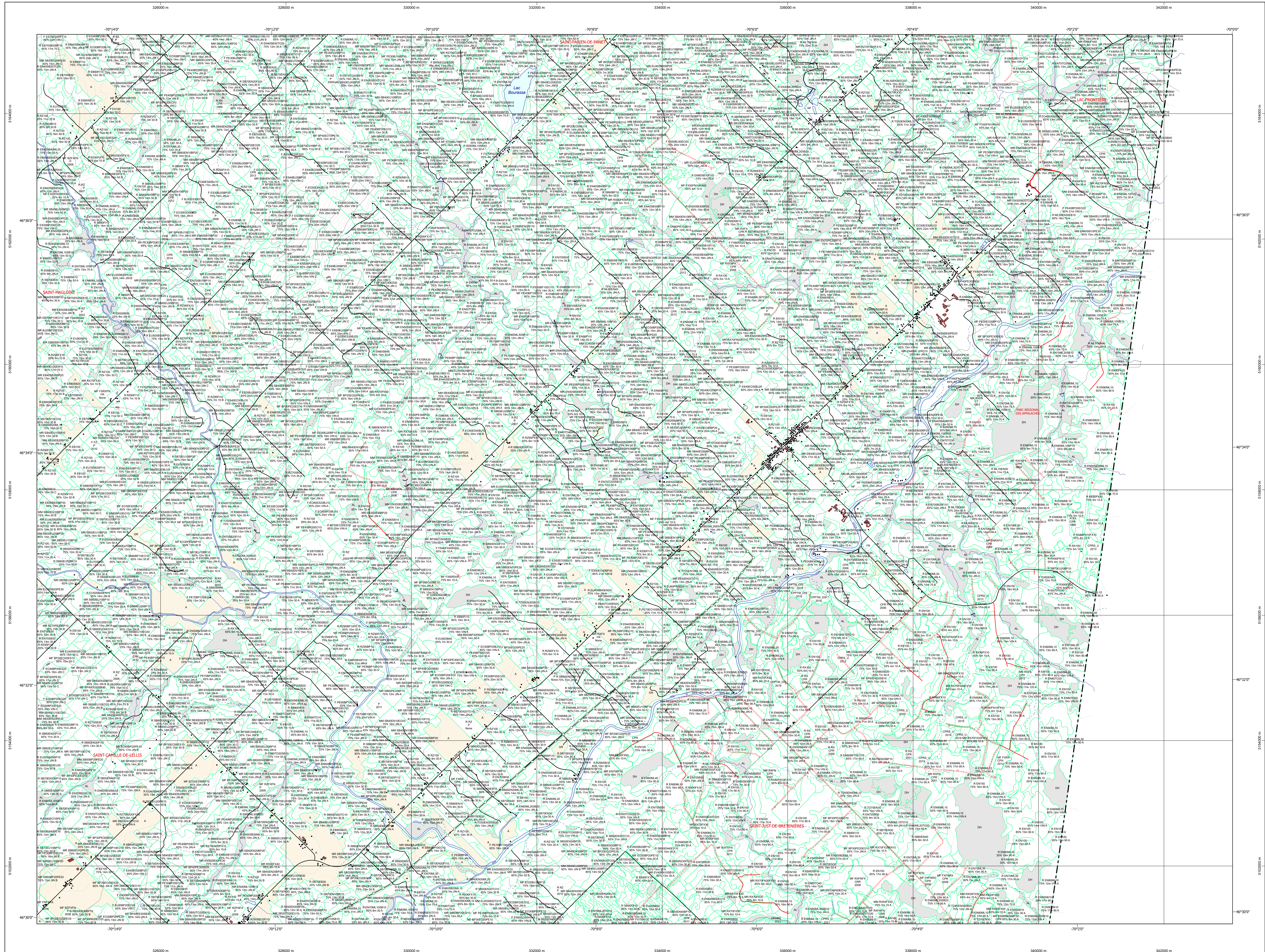
Monotage (MO) Un seul étage composé de tiges homogènes en hauteur et couverture > 25%
 Bi-étage (BI) $100 < C < 200$ Couverture > 25% et Couverture > 25%
 Multi-étage (MU) Plus de 2 étages de tiges de 7 mètres et plus. Se retrouvent dans cette catégorie les peuplements jeunes irréguliers (JR) et vieux irréguliers (VR).

CODE PERTURBATIONS D'ORIGINE	CODE INTERVENTIONS PARTIELLES		
BR	Brûls total	CA	Coupe d'assainissement
CH	Chablis total	CC	Coupe d'amélioration
DT	Dépassement total	CD	Coupe d'entretien
EG	Épidémie grave	CE	Coupe à diamètre limite
VER	Verges grave	CEA	Coupe de préajustage

CODE INTERVENTIONS D'ORIGINE	CODE INTERVENTIONS		
BRO	Brûls en partie	CJ	Coupe de jonction
CBA	Coupe par bandes	CP	Coupe progressive irrégulière
CDV	Coupe avec protection des tiges à diamètre variable	CPJ	Coupe de jonction
CF	Coupe progressive irrégulière phase finale	CPN	Coupe progressive irrégulière par parquets
CFI	Coupe progressive irrégulière (coupe finale)	CON	Conversion de peuplement
CPH	Coupe avec protection de la hauteur	CPC	Coupe progressive d'ensemencement (résineux)
CPK	Coupe avec protection de la régénération	CPI	Coupe progressive d'ensemencement (feuilles)
CPT	Coupe avec protection des petites tiges marquées et des sols	CPL	Coupe progressive irrégulière
CPS	Coupe de récupération dans un brûlis	CPS	Coupe progressive d'ensemencement (mixte)
CRC	Récoupe des tiges résiduelles et des rebuts	CPE	Coupe progressive d'ensemencement
CRS	Coupe avec réserve de semencier	CRF	Coupe progressive d'ensemencement (feuilles)
CS	Coupe de succession	DDE	Département de la régénération naturelle ou de jonction
CT	Coupe totale	DLD	Coupe à diamètre limite et département des années d'âge
CT	Entassement	DP	Département partiel
ENS	Ensemencement avec mini-semis	DR	Département complet de la régénération naturelle
ETN	Élimination des tiges résiduelles	DM	Département mécanique de la régénération naturelle
F	Friche	ECC	Éclaircie commerciale d'étagement
PL	Plantation	EEN	Éclaircie commerciale
PLB	Plantation de boulaous	EEL	Récoupe dans les lisières boisées
PLR	Plantation à racines parties	ENP	Ensemencement partiel
PLR	Plantation avec semis en récipients	ESE	Éclaircie sélective
PRR	Régénération par recolonisation	ESR	Éclaircie commerciale
REA	Régénération d'une plantation	ESP	Éclaircie sélective individuelle
REI	Régénération en site d'abandon	FPC	Fertilisation partiel
RRP	Régénération en vert d'un plan spécial d'aménagement	PCP	Régénération partiel en vert d'un plan spécial d'aménagement
		PTA	Coupe progressive irrégulière par trouées agrandies
		RBV	Récoupe dans les bandes vertes
		REB	Récoupe dans les bandes brunes
		RGN	Régénération
		RGV	Régénération visible
		RR	Régénération sans régénération visible sur la photo aérienne
		RN	Régénération normale
		RL	Régénération légère
		RVP	Régénération pour l'équipement de plantation
		RRK	Régénération reçue

TERRAINS FORESTIERS IMPRODUCTIFS		CLASSES DE PENTE		
CODE	DÉSIGNATION	A	Taux	Taux d'inclinaison
DH	Dénué ou semi-dénué humide	B	Faible	0% à 3%
DS	Dénué ou semi-dénué sec	C	Douce	4% à 9%
AL	Aulnaie	D	Moyenne	9% à 15%
		E	Forte	15% à 20%
		F	Extrême	20% à 25%
		S	Sommets	Enroulé de 41% et plus

CODE NON FORESTIER		CODE NON FORESTIER	
A	Terrain agricole	GR	Graville
AEF	Aire d'empiètement et d'ébranchage de plus d'un an	IND	Site inondé, site exondé
LE	Ligne de transport d'énergie	LTE	Ligne de transport d'énergie
AF	Terrain agricole perturbé par l'activité humaine à vocation forestière	MNF	Mieux taillé perturbé par l'activité humaine
ANT	Mieux taillé perturbé par l'activité humaine (non-bois)	NX	Inclusion non exploitable à l'intérieur d'un traitement
CFO	Camp forestier	RO	Route et autoroute (empiètement)



Voies de communication et ponts

- Classe 1, HN - Hors norme
- Classe 2
- Classe 3
- Classe 4-5
- NC - Non classé, ne répond pas aux critères HN, 1 & 4
- NF - Non forestier (Adresse Québec)
- Pont forestier

Hydrographie écoforestière

- Cours d'eau intermittent
- Cours d'eau permanent, canal
- Hydrographie

Obstacles et infrastructures

- Bâtiment, sito, réservoir
- Chute, rapide, écueil
- Centre de ski alpin
- Hydrobasse
- × Mine à ciel ouvert
- Pyloène
- Terrain de camping
- Tour de télécommunication, tour
- Barrage, barrage de castor
- Remonte mécanique
- Ligne de transport d'énergie

Courbe de niveau

- Courbe de niveau maîtresse
- Courbe de niveau intermédiaire
- Esker

Morcellement

- Morcellement foncier

Frontières

- Frontière internationale
- Frontière interprovinciale
- Frontière Québec - Terre-Neuve-et-Labrador (cette frontière n'est pas définie)

Peuplement écoforestier

- Peuplement écoforestier
- Peuplement improductif
- Peuplement non forestier

Métadonnées

- Surface de référence géodésique
- Système de référence géodésique
- Projection cartographique
- Origine des altitudes
- CVD 28 (Niveau moyen de la mer)
- 10 mètres
- Déclinaison magnétique au centre de la feuille en 2006
- 17° 2' OUEST
- Coordonnées géographiques au centre de la feuille en 2006
- Longitude (origine méridien central)
- 70° 30' ouest
- Latitude d'origine (équateur) 0°
- Coordonnées d'origine
- X : 304 800 mètres; Y : 0 mètre
- Facteur d'échelle
- 0,9999

Sources
 Donnée: Assise cartographique (données topographiques)
 Organe: Ministère des Ressources naturelles et de la Faune / Ministère des Ressources naturelles et des Forêts
 Date: 14/04/2005 / 22/09/2023

Informations forestières
 Numéro inventaire: 46304612
 Année des photos pour la production de la carte: 2015
 (Expertise de recensement principale)
 Date de mise à jour principale: Octobre 2023
 Surface minimale d'appellation des peuplements: 4 hectares

Réalisation
 Production: Ministère des Ressources naturelles et des Forêts
 Direction des inventaires forestiers
 1700, 4e Avenue Ouest, Suite A109
 Québec, Québec, G1E 4M7
 Diffusion: Direction des inventaires forestiers

AVERTISSEMENT
 Les limites de morcellement foncier représentées sur cette carte n'ont aucune valeur légale. Ces limites sont NON OFFICIELLES et sont utilisées qu'à titre indicatif.
 La couche de chemin est produite par le MRNF à partir du système ROUTARD et présente l'information la plus à jour disponible.
 © Gouvernement du Québec