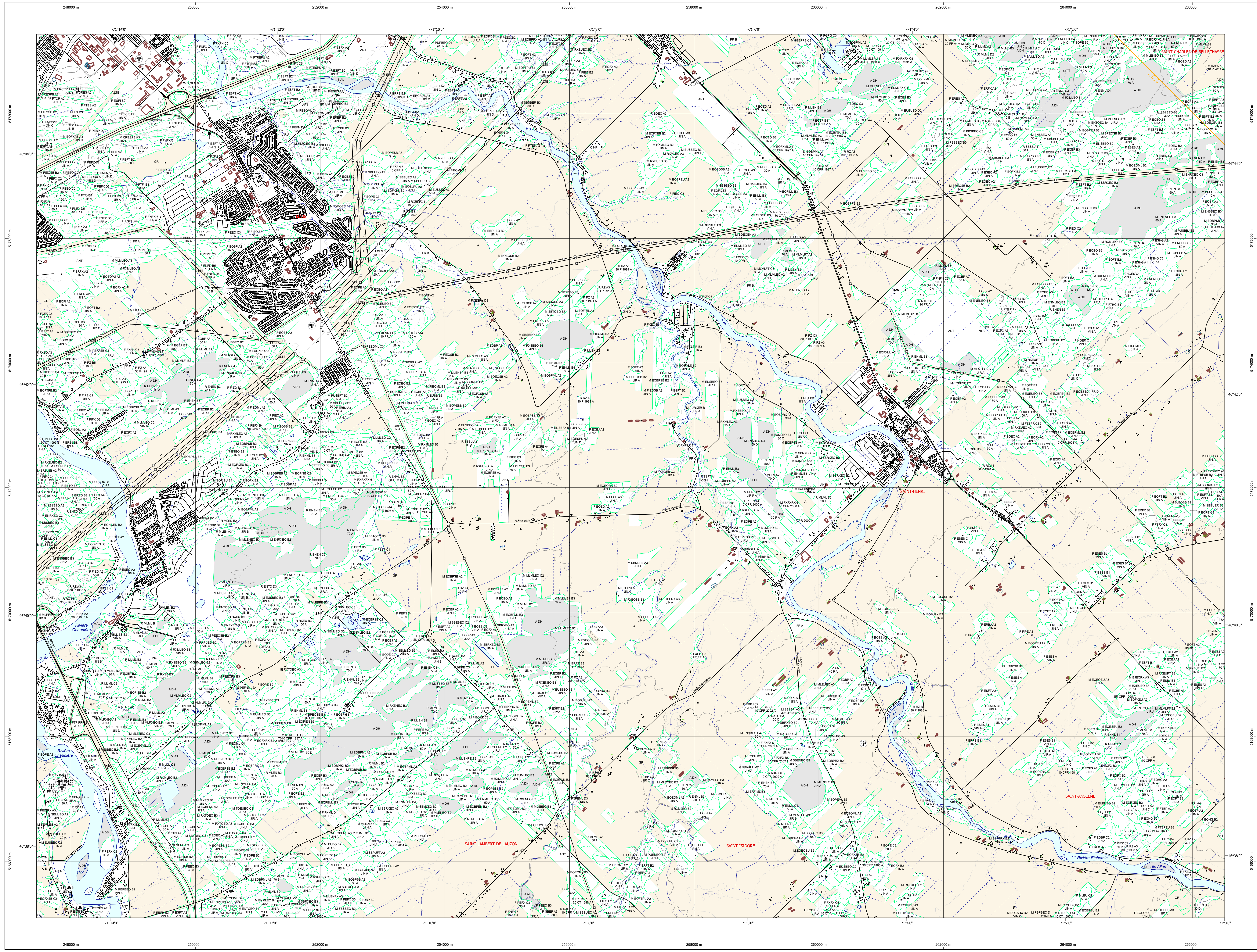


# Carte écoforestière



Paramètres utilisés pour la cartographie

Code	Type de description	Tm	Tm	Indicatif	Non forestier
18B3	Conquête forestière	X	X	X	
19	Forêt exploitée	X	X	X	
20	Forêt exploitée	X	X	X	
21	Forêt exploitée	X	X	X	
22	Forêt exploitée	X	X	X	
23	Forêt exploitée	X	X	X	
24	Forêt exploitée	X	X	X	
25	Forêt exploitée	X	X	X	
26	Forêt exploitée	X	X	X	
27	Forêt exploitée	X	X	X	
28	Forêt exploitée	X	X	X	
29	Forêt exploitée	X	X	X	
30	Forêt exploitée	X	X	X	
31	Forêt exploitée	X	X	X	
32	Forêt exploitée	X	X	X	
33	Forêt exploitée	X	X	X	
34	Forêt exploitée	X	X	X	
35	Forêt exploitée	X	X	X	
36	Forêt exploitée	X	X	X	
37	Forêt exploitée	X	X	X	
38	Forêt exploitée	X	X	X	
39	Forêt exploitée	X	X	X	
40	Forêt exploitée	X	X	X	
41	Forêt exploitée	X	X	X	
42	Forêt exploitée	X	X	X	
43	Forêt exploitée	X	X	X	
44	Forêt exploitée	X	X	X	
45	Forêt exploitée	X	X	X	
46	Forêt exploitée	X	X	X	
47	Forêt exploitée	X	X	X	
48	Forêt exploitée	X	X	X	
49	Forêt exploitée	X	X	X	
50	Forêt exploitée	X	X	X	
51	Forêt exploitée	X	X	X	
52	Forêt exploitée	X	X	X	
53	Forêt exploitée	X	X	X	
54	Forêt exploitée	X	X	X	
55	Forêt exploitée	X	X	X	
56	Forêt exploitée	X	X	X	
57	Forêt exploitée	X	X	X	
58	Forêt exploitée	X	X	X	
59	Forêt exploitée	X	X	X	
60	Forêt exploitée	X	X	X	

EXEMPLE D'APPÉLATION

Tm de hauteur	Tm de hauteur	Indicatif	Non forestier
JR 83 94 C	CT 98 D	A CH	M
JR 83 94 C	CT 98 D	A CH	M
JR 83 94 C	CT 98 D	A CH	M

TYPES DE COUVERT ET ESSENCES SELON LE PROGRAMME D'INVENTAIRE

COUVERT	ESSENCES RESINEUSES #	ESSENCES FEUILLEES #	ESSENCES PROLIFÈRES #
0	Épicéa blanc	AS	AS
1	Épicéa pour noir	BS	BS
2	Pin blanc	CS	CS
3	Pin rouge	DS	DS
4	Prunellier	ES	ES
5	Mélèze	FS	FS
6	Alnus	GS	GS
7	Sapin baissier	HS	HS
8	Sapin baissier	IS	IS
9	Truand	JS	JS
10	Truand	KS	KS

INDICES DENSITÉ-HAUTEUR

ESSENCES RESINEUSES #	ESSENCES FEUILLEES #	ESSENCES PROLIFÈRES #
0	AS	AS
1	BS	BS
2	CS	CS
3	DS	DS
4	ES	ES
5	FS	FS
6	GS	GS
7	HS	HS
8	IS	IS
9	JS	JS
10	KS	KS

CLASSES D'ÂGE

REPLÈMENTS ÉQUIVALENTS (0 à 2000)	10 (21 à 40)	30 (41 à 80)	50 (81 à 120)	60 (121 à 200)
REGLIERS	10	20	30	40
REGLIERS	10	20	30	40
REGLIERS	10	20	30	40
REGLIERS	10	20	30	40

PERTURBATIONS D'ORIGINE

CODE	DESCRIPTION	INTERVENTIONS PARTIELLES
CHT	Chablis total	CON Conversion de peuplement
CHT	Chablis total	COU Coupe à diamètre limité
EST	Épirois grave	COU Coupe à diamètre limité avec
BR	Bûche total	COU Coupe à diamètre limité avec
VER	Verjus grave	COU Coupe à diamètre limité avec

TERRAINS FORESTIERS

CODE	DESCRIPTION	CLASSES DE PENTE
COU	Défilé ou semi-défilé humide	A 0%
COU	Défilé ou semi-défilé sec	B 0% à 5%
COU	Défilé ou semi-défilé sec	C 5% à 15%
COU	Défilé ou semi-défilé sec	D 15% à 30%
COU	Défilé ou semi-défilé sec	E 30% à 45%
COU	Défilé ou semi-défilé sec	F 45% et plus

SÉRIE PEUPLIEMENTS ECOFORESTIERS 1/20 000

**Voies de communication et ponts**

- Classe 1, HN - Hors norme
- Classe 2
- Classe 3
- Classe 4
- Nc : Non classé, ne répond pas aux critères HN, 1 à 4
- NF : Non forestier (Adresse Québec)
- Pont forestier

**Hydrographie écoforestière**

- Cours d'eau intermittent
- Cours d'eau permanent, canal
- Hydrographie

**Obstacles et infrastructures**

- Bâtiment, sito, réservoir
- ⊥ Chute, rapide, écueil
- ⊥ Centre de ski alpin
- ⊥ Hydrobase
- ⊥ Mine à ciel ouvert
- ⊥ Pyloône
- ⊥ Terrain de camping
- ⊥ Tour de télécommunication, tour
- ⊥ Barrage, barrage de castor
- ⊥ Remonte-mécanique
- ⊥ Ligne de transport d'énergie

**Courbe de niveau**

- Courbe de niveau maîtresse
- Courbe de niveau intermédiaire
- Esker

**Morcellement**

- Morcellement foncier

**Frontières**

- Frontière internationale
- Frontière interprovinciale
- Frontière Québec - Terre-Neuve-et-Labrador (cette frontière n'est pas définitive)

**Peuplement écoforestier**

- Peuplement écoforestier
- Peuplement improductif
- Peuplement non forestier

**Métadonnées**

- Surface de référence géodésique
- Système de coordonnées géodésique
- Projection cartographique
- Origine des altitudes
- Équidistance des courbes de niveau
- Dénivelation magnétique au centre de la feuille en 2008
- Coordonnées géographiques au centre de la feuille
- Longitude (origine méridien central)
- Latitude d'origine (équateur)
- Coordonnées d'origine
- Facteur d'échelle

**Sources**

- Donnée : Assise cartographique (données topographiques) / Hydrographie cartographique
- Informations forestières : Numéro d'inventaire adossé : 56 programme / Année des photos pour la production de la carte (Espérance de recouvrement principale) : 2016 / Date de mise à jour provinciale : Juin 2019 / Surface minimale d'appellation des peuplements : 4 hectares
- Réalisation : Production : Ministère des Forêts, Faune, et des Parcs / Direction des inventaires forestiers / 2700, 44 Avenue Duquesne / Québec (Québec), Q1M 1A1B
- Diffusion : Direction des inventaires forestiers

**AVERTISSEMENT**

Les limites de morcellement foncier représentées sur cette carte n'ont aucune valeur légale. Ces limites sont NON OFFICIELLES et sont utilisées qu'à titre indicatif.

© Gouvernement du Québec

21L11NE  
(21L11-200-0202)