

Carte écoforestière

STRATIFICATION ÉCOFORESTIÈRE

Paramètres utilisés pour la cartographie

Code	Description	+7m	-7m	Improductif	Non Forestier
E	Essence de feuillus	X	X	X	X
R	Essence de résineux	X	X	X	X
M	Mixte	X	X	X	X
F	Feuilleux	X	X	X	X
I	Improductif	X	X	X	X
N	Non forestier	X	X	X	X

Le dénivelé est estimé par classe, soit avec des valeurs + 5%, à l'exception de la valeur (25% (25 ± 25%))

Exemple d'appellation

Code	Description	Intervention	Intervention	Improductif	Non Forestier
E	Essence de feuillus	R	R	OH	NF
R	Essence de résineux	CT	CT	OH	NF
M	Mixte	CT	CT	OH	NF
F	Feuilleux	CT	CT	OH	NF
I	Improductif	CT	CT	OH	NF
N	Non forestier	CT	CT	OH	NF

TYPES DE COUVERT ET ESSENCES

RÉSINEUX
Les résineux constituent 75% ou plus de la surface terrière du peuplement.

MIXTE À DOMINANCE RÉSINEUSE
Les résineux constituent de 55% à 74% de la surface terrière du peuplement.

MIXTE SANS DOMINANCE
Les résineux constituent de 45% à 54% de la surface terrière du peuplement.

MIXTE À DOMINANCE FEUILLEUX
Les résineux constituent de 25% à 44% de la surface terrière du peuplement.

FEUILLEUX
Les résineux constituent moins de 25% de la surface terrière du peuplement.

CODE RÉSINEUX	CODE FEUILLEUX	CODE FEUILLEUX
EB	BO	FO
EN	BU	FR
EU	BR	FB
EV	CB	FC
ME	CC	FD
MI	CD	FE
MA	CE	FF
ML	CF	FG
PC	CG	FH
PI	CH	FI
PN	CI	FJ
PS	CO	FK
RS	CP	FL
RE	CQ	FM
SA	CR	FN
TO	CS	

CLASSES D'ÂGE

FEUILLEMENTS	10	30	50	70	90	110	130
EQUILIÈRES	(0 à 20)	(21 à 40)	(41 à 60)	(61 à 80)	(81 à 100)	(101 à 120)	(121 et plus)
JEUNES INÉQUILIBRÉS	Jeune inéquilibrium (JIN)			Vieux inéquilibrium (VIN)			

Étage
Intérieur (INF) / Supérieur (SUP)

Monétage (MO)
Un seul étage composé de tiges homogènes en hauteur et en couverture > 25%

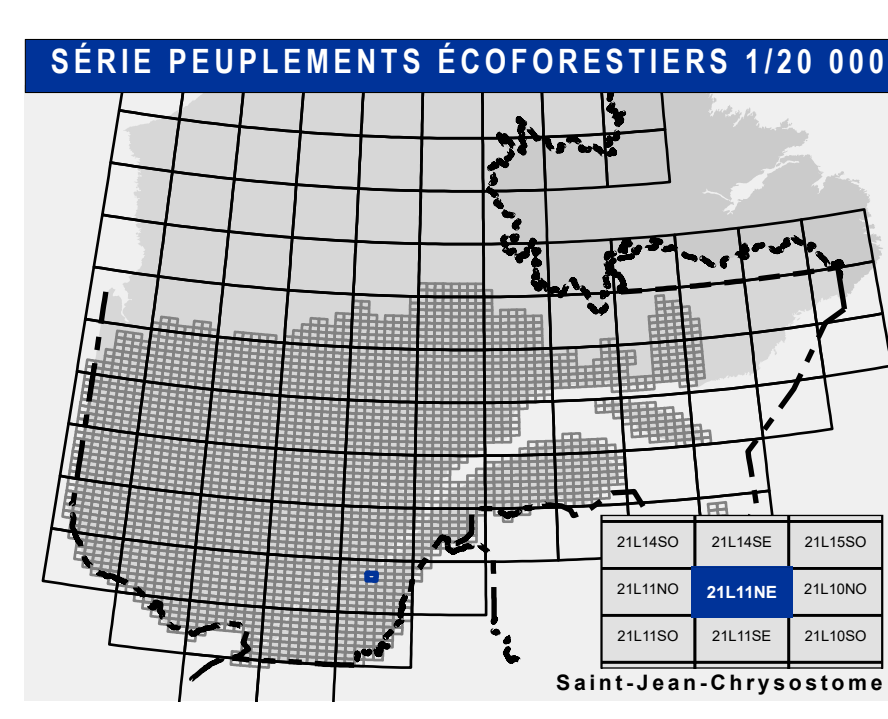
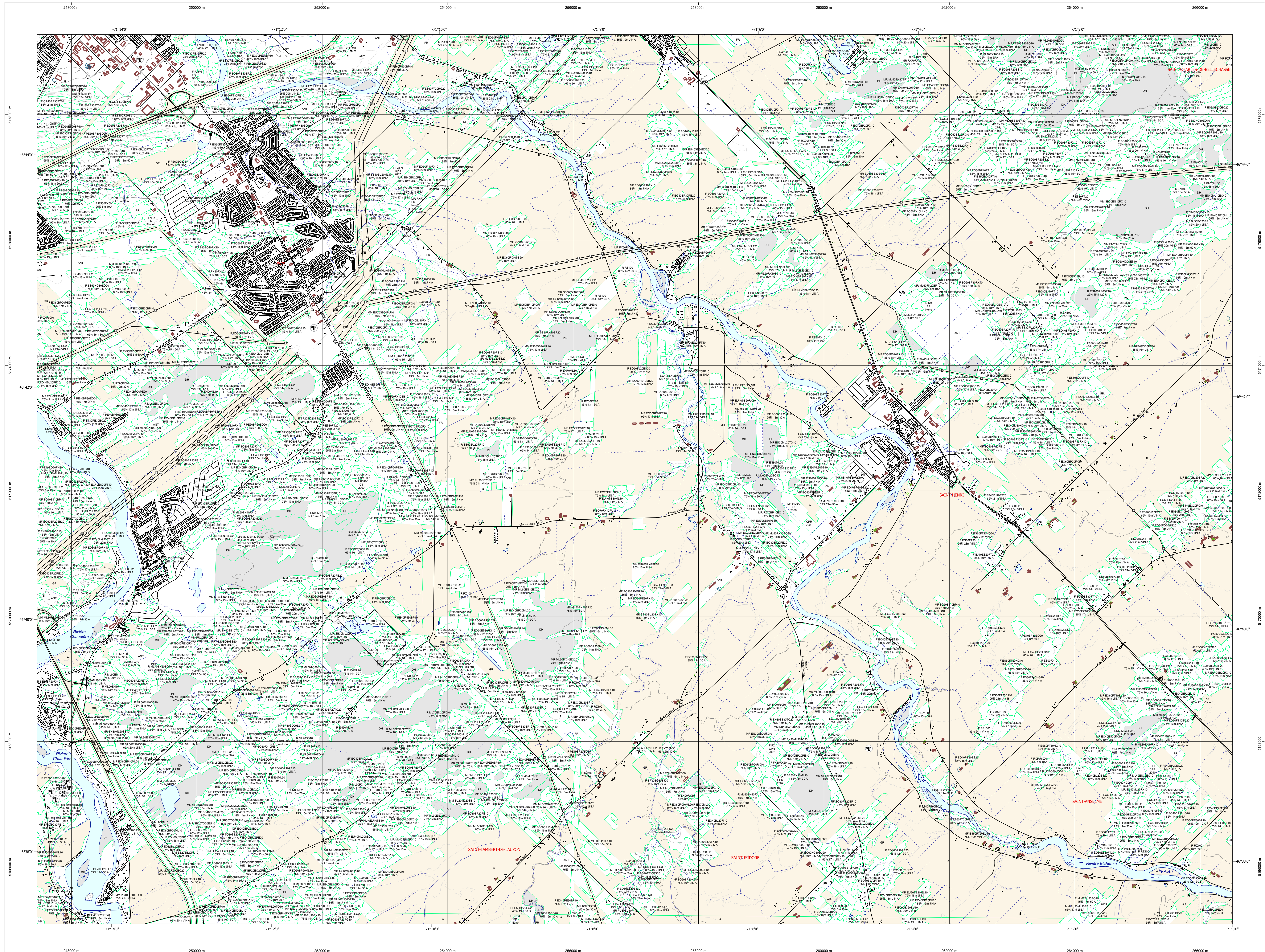
B-étage (BU)
Couverture > 25% et Couverture > 25%

Multitaje (ML)
Plus de 2 étages de tiges de 7 mètres et plus. Se retrouvent dans cette catégorie les peuplements jeunes inéquilibrés (JIN) et vieux inéquilibrés (VIN).

CODE PERTURBATIONS D'ORIGINE	CODE INTERVENTIONS PARTIELLES
BR	CA
CH	CB
DT	CC
ES	CD
VE	CE
	CF
	CG
	CH
	CI
	CJ
	CK
	CL
	CM
	CN
	CO
	CP
	CQ
	CR
	CS
	CT
	CU
	CV
	CW
	CX
	CY
	CZ
	CA
	CB
	CC
	CD
	CE
	CF
	CG
	CH
	CI
	CJ
	CK
	CL
	CM
	CN
	CO
	CP
	CQ
	CR
	CS
	CT
	CU
	CV
	CW
	CX
	CY
	CZ

CODE TERRAINS FORESTIERS IMPRODUCTIFS	CODE CLASSES DE PENTE	DÉSIGNATION	TAUX D'INCLINAISON
DH	A	Nulle	0% à 3%
DS	B	Faible	4% à 9%
AL	C	Moyenne	10% à 15%
	D	Forte	16% à 20%
	E	Excessive	21% à 40%
	S	Sommaire	41% et plus

CODE NON FORESTIER	CODE NON FORESTIER
A	GR
AP	IN
LC	LE
AF	NF
ANT	NX
CFO	RO



Voies de communication et ponts

- Classe 1, HN - Hors norme
- Classe 2
- Classe 3
- Classe 4-5
- NF - Non classé, ne répond pas aux critères HN, 1 à 4
- NF - Non forestier (Adresse Québec)
- Pont forestier

Hydrographie écoforestière

- Cours d'eau intermittent
- Cours d'eau permanent, canal
- Hydrographie

Obstacles et infrastructures

- Bâtiment, silo, réservoir
- Chute, rapide, écueil
- Centre de ski alpin
- Hydrobase
- Mine à ciel ouvert
- Pylône
- Terrain de camping
- Tour de télécommunication, tour
- Barrière, barrage de castor
- Remonte mécanique
- Ligne de transport d'énergie

Courbe de niveau

- Courbe de niveau maîtresse
- Courbe de niveau intermédiaire
- Esker

Morcellement

- Morcellement foncier

Frontières

- Frontière internationale
- Frontière interprovinciale
- Frontière Québec - Terre-Neuve-et-Labrador (cette frontière n'est pas définie)

Peuplement écoforestier

- Peuplement écoforestier
- Peuplement improductif
- Peuplement non forestier

Métadonnées

- Surface de référence géodésique: Système de référence géodésique, Projection cartographique
- Origine des altitudes: CGVD 28 (Niveau moyen des mers)
- Équidistance des courbes de niveau: 10 mètres
- Déclinaison magnétique au centre de la feuille en 2006: 17° 04' OUEST
- Coordonnées géographiques au centre de la feuille: 71° 31' 10" 46141' 15" N; 70° 30' ouest
- Longitude (origine méridien central): 70° 30' ouest
- Latitude d'origine (équateur): 0°
- Coordonnées d'origine: X: 304 800 mètres; Y: 0 mètre
- Facteur d'échelle: 0,999

Sources

- Donnée: Assise cartographique (données topographiques), hydrographie surface
- Organisme: Ministère des Ressources naturelles et de la Faune, Ministère des Forêts, de la Faune et des Parcs
- Date: 14/04/2005, 08/06/2022

Informations forestières

- Numéro inventaire écoforestier: 5e programme
- Année des photos pour la production de la carte (Espèces de recensement principales): 2015
- Date de mise à jour provinciale: Juin 2022
- Superficie minimale d'appellation des peuplements: 4 hectares

Réalisation

- Production: Ministère des Forêts, de la Faune, et des Parcs
- Direction des inventaires forestiers: 3750, 44 Avenue Duval, Québec A1B 0B8 Québec (Québec), G1M 4T9
- Diffusion: Direction des inventaires forestiers

AVERTISSEMENT

Les limites de morcellement foncier représentées sur cette carte n'ont aucune valeur légale. Ces limites sont NON OFFICIELLES et sont utilisées au titre indicatif.

La couche de chemins est produite par le MFFP avec la collaboration du MERN via le système ROUTARD et présente l'information la plus à jour disponible.

© Gouvernement du Québec