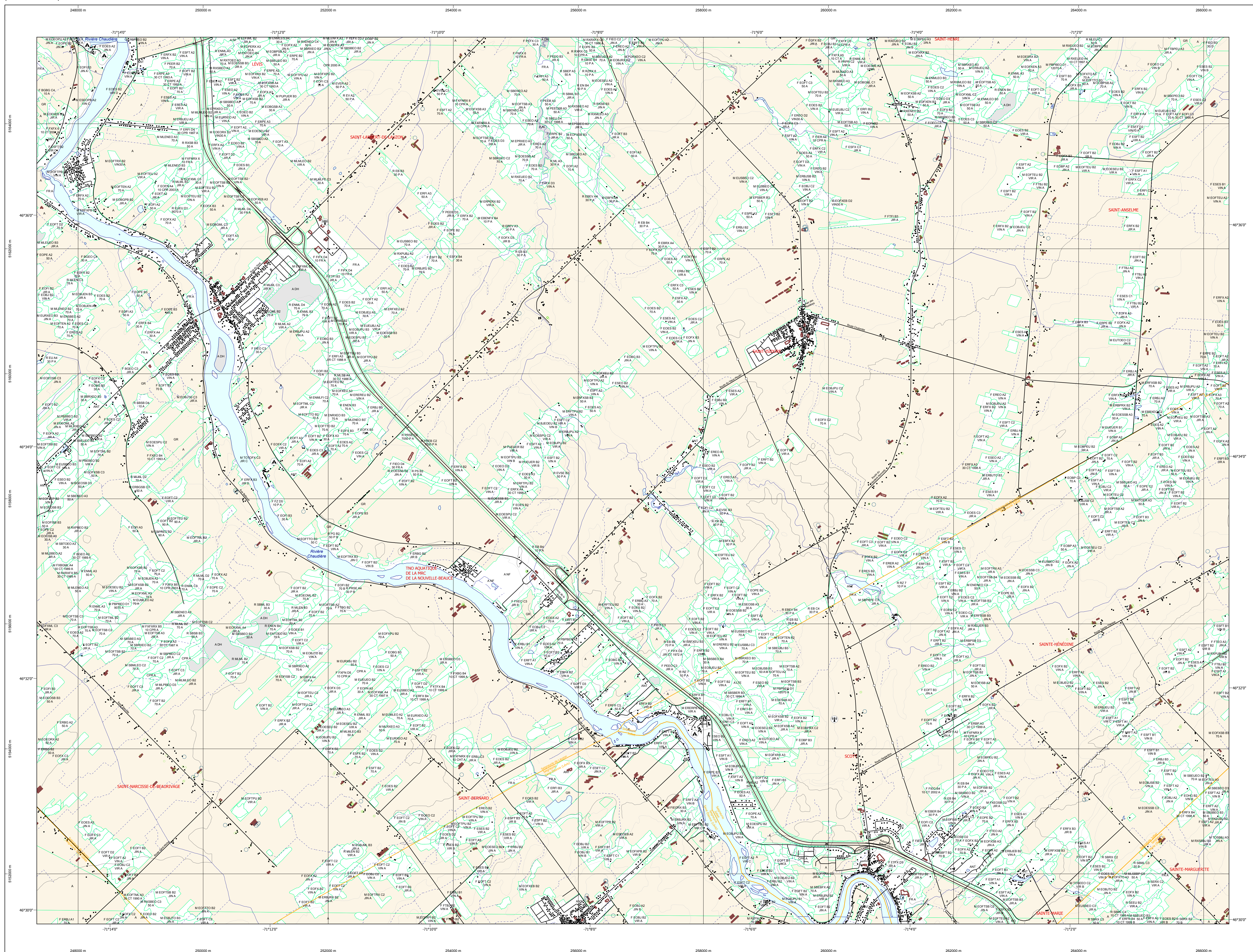


Carte écoforestière



STRATIFICATION ÉCOFORESTIÈRE

Paramètres utilisés pour la cartographie

Code	Type de couvert	Tm	Tn	Improductif	Non forestier
0	Épave	X	X	X	X
1	Forêt	X	X	X	X
2	Forêt	X	X	X	X
3	Forêt	X	X	X	X
4	Forêt	X	X	X	X
5	Forêt	X	X	X	X
6	Forêt	X	X	X	X
7	Forêt	X	X	X	X
8	Forêt	X	X	X	X
9	Forêt	X	X	X	X
10	Forêt	X	X	X	X
11	Forêt	X	X	X	X
12	Forêt	X	X	X	X
13	Forêt	X	X	X	X
14	Forêt	X	X	X	X
15	Forêt	X	X	X	X
16	Forêt	X	X	X	X
17	Forêt	X	X	X	X
18	Forêt	X	X	X	X
19	Forêt	X	X	X	X
20	Forêt	X	X	X	X
21	Forêt	X	X	X	X
22	Forêt	X	X	X	X
23	Forêt	X	X	X	X
24	Forêt	X	X	X	X
25	Forêt	X	X	X	X
26	Forêt	X	X	X	X
27	Forêt	X	X	X	X
28	Forêt	X	X	X	X
29	Forêt	X	X	X	X
30	Forêt	X	X	X	X
31	Forêt	X	X	X	X
32	Forêt	X	X	X	X
33	Forêt	X	X	X	X
34	Forêt	X	X	X	X
35	Forêt	X	X	X	X
36	Forêt	X	X	X	X
37	Forêt	X	X	X	X
38	Forêt	X	X	X	X
39	Forêt	X	X	X	X
40	Forêt	X	X	X	X
41	Forêt	X	X	X	X
42	Forêt	X	X	X	X
43	Forêt	X	X	X	X
44	Forêt	X	X	X	X
45	Forêt	X	X	X	X
46	Forêt	X	X	X	X
47	Forêt	X	X	X	X
48	Forêt	X	X	X	X
49	Forêt	X	X	X	X
50	Forêt	X	X	X	X
51	Forêt	X	X	X	X
52	Forêt	X	X	X	X
53	Forêt	X	X	X	X
54	Forêt	X	X	X	X
55	Forêt	X	X	X	X
56	Forêt	X	X	X	X
57	Forêt	X	X	X	X
58	Forêt	X	X	X	X
59	Forêt	X	X	X	X
60	Forêt	X	X	X	X
61	Forêt	X	X	X	X
62	Forêt	X	X	X	X
63	Forêt	X	X	X	X
64	Forêt	X	X	X	X
65	Forêt	X	X	X	X
66	Forêt	X	X	X	X
67	Forêt	X	X	X	X
68	Forêt	X	X	X	X
69	Forêt	X	X	X	X
70	Forêt	X	X	X	X
71	Forêt	X	X	X	X
72	Forêt	X	X	X	X
73	Forêt	X	X	X	X
74	Forêt	X	X	X	X
75	Forêt	X	X	X	X
76	Forêt	X	X	X	X
77	Forêt	X	X	X	X
78	Forêt	X	X	X	X
79	Forêt	X	X	X	X
80	Forêt	X	X	X	X
81	Forêt	X	X	X	X
82	Forêt	X	X	X	X
83	Forêt	X	X	X	X
84	Forêt	X	X	X	X
85	Forêt	X	X	X	X
86	Forêt	X	X	X	X
87	Forêt	X	X	X	X
88	Forêt	X	X	X	X
89	Forêt	X	X	X	X
90	Forêt	X	X	X	X
91	Forêt	X	X	X	X
92	Forêt	X	X	X	X
93	Forêt	X	X	X	X
94	Forêt	X	X	X	X
95	Forêt	X	X	X	X
96	Forêt	X	X	X	X
97	Forêt	X	X	X	X
98	Forêt	X	X	X	X
99	Forêt	X	X	X	X
100	Forêt	X	X	X	X

Exemple d'appellation

Code	Tm de hauteur	Improductif	Non forestier
01	CJ 98 D	A CH	01
02	CT 78 10		

TYPES DE COUVERT ET ESSENCES SELON LE PROGRAMME D'INVENTAIRE

RÉSINEUX
Couvert plus de 75% de la surface terrière totale et occupé par les essences résineuses.

FEUILLEUX
Couvert plus de 75% de la surface terrière totale et occupé par les essences feuillues.

MELANGES
Couvert plus de 75% de la surface terrière totale et occupé par les essences feuillues et résineuses.

CODE	ESSENCES RÉSINEUSES #1 #2	ESSENCES FEUILLEUSES #1 #2	ESSENCES FEUILLEUSES #1 #2 #3
0	Épave	00	00
1	Pin	10	10
2	Épicéa	20	20
3	Épicéa	30	30
4	Épicéa	40	40
5	Épicéa	50	50
6	Épicéa	60	60
7	Épicéa	70	70
8	Épicéa	80	80
9	Épicéa	90	90
10	Épicéa	100	100
11	Épicéa	110	110
12	Épicéa	120	120
13	Épicéa	130	130
14	Épicéa	140	140
15	Épicéa	150	150
16	Épicéa	160	160
17	Épicéa	170	170
18	Épicéa	180	180
19	Épicéa	190	190
20	Épicéa	200	200
21	Épicéa	210	210
22	Épicéa	220	220
23	Épicéa	230	230
24	Épicéa	240	240
25	Épicéa	250	250
26	Épicéa	260	260
27	Épicéa	270	270
28	Épicéa	280	280
29	Épicéa	290	290
30	Épicéa	300	300
31	Épicéa	310	310
32	Épicéa	320	320
33	Épicéa	330	330
34	Épicéa	340	340
35	Épicéa	350	350
36	Épicéa	360	360
37	Épicéa	370	370
38	Épicéa	380	380
39	Épicéa	390	390
40	Épicéa	400	400
41	Épicéa	410	410
42	Épicéa	420	420
43	Épicéa	430	430
44	Épicéa	440	440
45	Épicéa	450	450
46	Épicéa	460	460
47	Épicéa	470	470
48	Épicéa	480	480
49	Épicéa	490	490
50	Épicéa	500	500
51	Épicéa	510	510
52	Épicéa	520	520
53	Épicéa	530	530
54	Épicéa	540	540
55	Épicéa	550	550
56	Épicéa	560	560
57	Épicéa	570	570
58	Épicéa	580	580
59	Épicéa	590	590
60	Épicéa	600	600
61	Épicéa	610	610
62	Épicéa	620	620
63	Épicéa	630	630
64	Épicéa	640	640
65	Épicéa	650	650
66	Épicéa	660	660
67	Épicéa	670	670
68	Épicéa	680	680
69	Épicéa	690	690
70	Épicéa	700	700
71	Épicéa	710	710
72	Épicéa	720	720
73	Épicéa	730	730
74	Épicéa	740	740
75	Épicéa	750	750
76	Épicéa	760	760
77	Épicéa	770	770
78	Épicéa	780	780
79	Épicéa	790	790
80	Épicéa	800	800
81	Épicéa	810	810
82	Épicéa	820	820
83	Épicéa	830	830
84	Épicéa	840	840
85	Épicéa	850	850
86	Épicéa	860	860
87	Épicéa	870	870
88	Épicéa	880	880
89	Épicéa	890	890
90	Épicéa	900	900
91	Épicéa	910	910
92	Épicéa	920	920
93	Épicéa	930	930
94	Épicéa	940	940
95	Épicéa	950	950
96	Épicéa	960	960
97	Épicéa	970	970
98	Épicéa	980	980
99	Épicéa	990	990
100	Épicéa	1000	1000

INDICES DENSITÉ-HAUTEUR

Classes de hauteur	HAUTEUR MOYENNE DES LIGES DOMINANTES ET COORDONNANTES									
	10 m	15 m	20 m	25 m	30 m	35 m	40 m	45 m	50 m	55 m
0	0	0	0	0	0	0	0	0	0	0
1	1	1	1	1	1	1	1	1	1	1
2	2	2	2	2	2	2	2	2	2	2
3	3	3	3	3	3	3	3	3	3	3
4	4	4	4	4	4	4	4	4	4	4
5	5	5	5	5	5	5	5	5	5	5
6	6	6	6	6	6	6	6	6	6	6
7	7	7	7	7	7	7	7	7	7	7
8	8	8	8	8	8	8	8	8	8	8
9	9	9	9	9	9	9	9	9	9	9
10	10	10	10	10	10	10	10	10	10	10

(*) Information provenant d'inventaire

CLASSES D'ÂGE

RELEVEMENTS ÉQUIVOCALISÉS	RELEVEMENTS ÉQUIVOCALISÉS									
	10	15	20	25	30	35	40	45	50	55
0	0	0	0	0	0	0	0	0	0	0
1	1	1	1	1	1	1	1	1	1	1
2	2	2	2	2	2	2	2	2	2	2
3	3	3	3	3	3	3	3	3	3	3
4	4	4	4	4	4	4	4	4	4	4
5	5	5	5	5	5	5	5	5	5	5
6	6	6	6	6	6	6	6	6	6	6
7	7	7	7	7	7	7	7	7	7	7
8	8	8	8	8	8	8	8	8	8	8
9	9	9	9	9	9	9	9	9	9	9
10	10	10	10	10	10	10	10	10	10	10