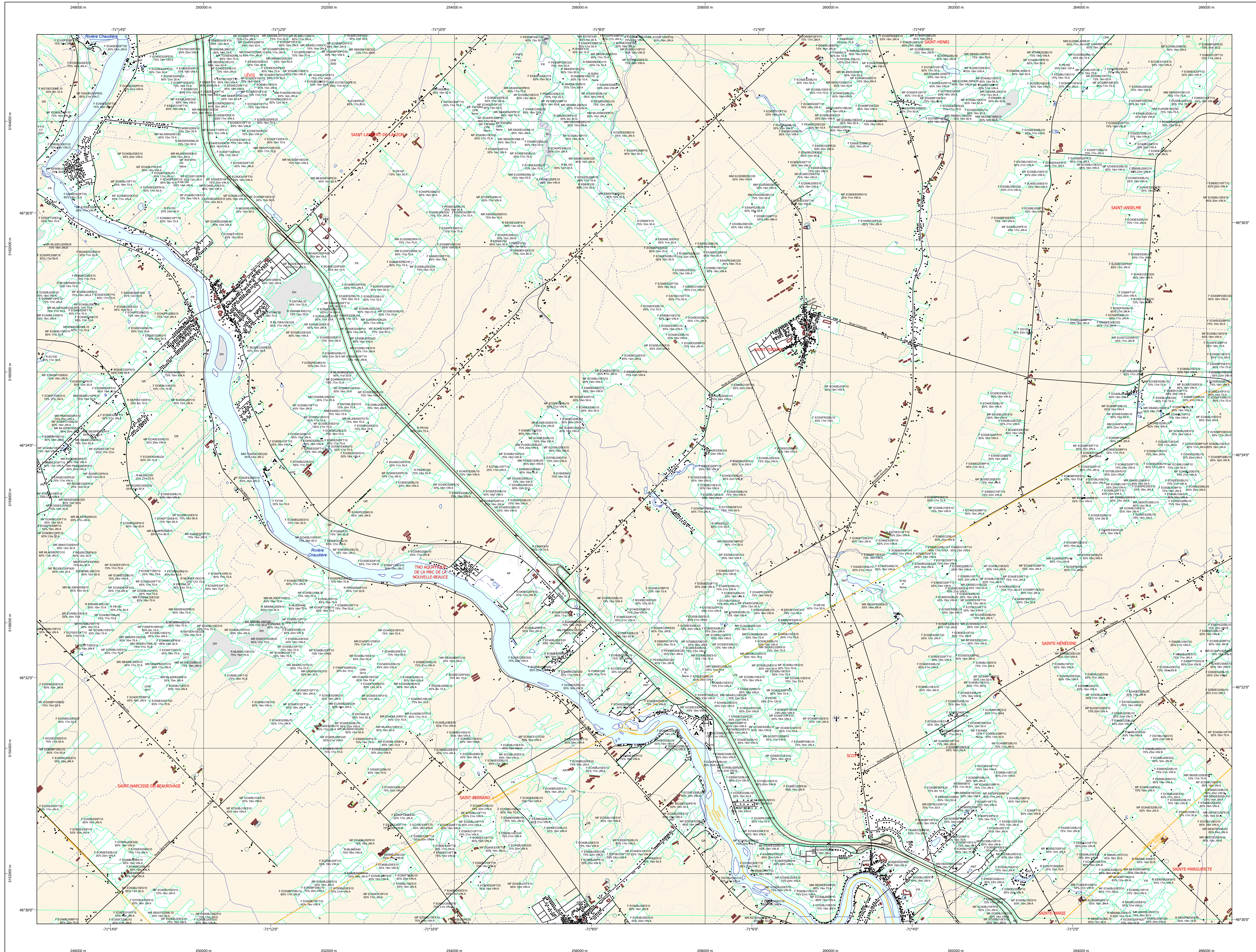


Carte écoforestière

STRATIFICATION ÉCOFORESTIÈRE



Paramètres utilisés pour la cartographie

Code	Description	+7m	-7m	Improductif	Non forestier
F	Essence de feuillus	X	X	X	X
CT	Année d'intervention d'origine	X	X	X	X
2007	Année d'intervention partielle	X	X	X	X
2018	Année d'intervention partielle	X	X	X	X
2019	Année d'intervention partielle	X	X	X	X
2020	Année d'intervention partielle	X	X	X	X
2021	Année d'intervention partielle	X	X	X	X

Exemple d'appellation

Code	7m de hauteur	-7m de hauteur	Intervention d'origine	Intervention partielle	Improductif	Non forestier
F	75% 12m JILU	75% 4m 20 U	CT 2007	2018	DH	NF

TYPES DE COUVERT ET ESSENCES
RÉSINEUX
 Les résineux constituent 75% et plus de la surface terrière du peuplement.
MIXTE À DOMINANCE RÉSINEUSE
 Les résineux constituent de 55% à 74% de la surface terrière du peuplement.
MIXTE SANS DOMINANCE
 Les résineux constituent de 45% à 54% de la surface terrière du peuplement.
MIXTE À DOMINANCE FEUILLEUSE
 Les résineux constituent de 25% à 44% de la surface terrière du peuplement.
FEUILLEUX
 Les résineux constituent moins de 25% de la surface terrière du peuplement.

CODE RÉSINEUX	CODE FEUILLEUX	CODE FEUILLEUX
EB	BO	FO
EN	BU	FR
EU	BP	FB
EV	CB	FC
EM	CC	FD
EA	CD	FE
EL	CE	FF
EM	CF	FG
EA	CG	FH
EL	CH	FI
EM	CI	FJ
EA	CC	FK
EL	CD	FL
EM	CE	FM
EA	CF	FN
EL	CG	
EM	CH	
EA	CI	
EL	CC	
EM	CD	
EA	CE	
EL	CF	
EM	CG	
EA	CH	
EL	CI	
EM	CC	
EA	CD	
EL	CE	
EM	CF	
EA	CG	
EL	CH	
EM	CI	
EA	CC	
EL	CD	
EM	CE	
EA	CF	
EL	CG	
EM	CH	
EA	CI	
EL	CC	
EM	CD	
EA	CE	
EL	CF	
EM	CG	
EA	CH	
EL	CI	
EM	CC	
EA	CD	
EL	CE	
EM	CF	
EA	CG	
EL	CH	
EM	CI	
EA	CC	
EL	CD	
EM	CE	
EA	CF	
EL	CG	
EM	CH	
EA	CI	
EL	CC	
EM	CD	
EA	CE	
EL	CF	
EM	CG	
EA	CH	
EL	CI	
EM	CC	
EA	CD	
EL	CE	
EM	CF	
EA	CG	
EL	CH	
EM	CI	
EA	CC	
EL	CD	
EM	CE	
EA	CF	
EL	CG	
EM	CH	
EA	CI	
EL	CC	
EM	CD	
EA	CE	
EL	CF	
EM	CG	
EA	CH	
EL	CI	
EM	CC	
EA	CD	
EL	CE	
EM	CF	
EA	CG	
EL	CH	
EM	CI	
EA	CC	
EL	CD	
EM	CE	
EA	CF	
EL	CG	
EM	CH	
EA	CI	
EL	CC	
EM	CD	
EA	CE	
EL	CF	
EM	CG	
EA	CH	
EL	CI	
EM	CC	
EA	CD	
EL	CE	
EM	CF	
EA	CG	
EL	CH	
EM	CI	
EA	CC	
EL	CD	
EM	CE	
EA	CF	
EL	CG	
EM	CH	
EA	CI	
EL	CC	
EM	CD	
EA	CE	
EL	CF	
EM	CG	
EA	CH	
EL	CI	
EM	CC	
EA	CD	
EL	CE	
EM	CF	
EA	CG	
EL	CH	
EM	CI	
EA	CC	
EL	CD	
EM	CE	
EA	CF	
EL	CG	
EM	CH	
EA	CI	
EL	CC	
EM	CD	
EA	CE	
EL	CF	
EM	CG	
EA	CH	
EL	CI	
EM	CC	
EA	CD	
EL	CE	
EM	CF	
EA	CG	
EL	CH	
EM	CI	
EA	CC	
EL	CD	
EM	CE	
EA	CF	
EL	CG	
EM	CH	
EA	CI	
EL	CC	
EM	CD	
EA	CE	
EL	CF	
EM	CG	
EA	CH	
EL	CI	
EM	CC	
EA	CD	
EL	CE	
EM	CF	
EA	CG	
EL	CH	
EM	CI	
EA	CC	
EL	CD	
EM	CE	
EA	CF	
EL	CG	
EM	CH	
EA	CI	
EL	CC	
EM	CD	
EA	CE	
EL	CF	
EM	CG	
EA	CH	
EL	CI	
EM	CC	
EA	CD	
EL	CE	
EM	CF	
EA	CG	
EL	CH	
EM	CI	
EA	CC	
EL	CD	
EM	CE	
EA	CF	
EL	CG	
EM	CH	
EA	CI	
EL	CC	
EM	CD	
EA	CE	
EL	CF	
EM	CG	
EA	CH	
EL	CI	
EM	CC	
EA	CD	
EL	CE	
EM	CF	
EA	CG	
EL	CH	
EM	CI	
EA	CC	
EL	CD	
EM	CE	
EA	CF	
EL	CG	
EM	CH	
EA	CI	
EL	CC	
EM	CD	
EA	CE	
EL	CF	
EM	CG	
EA	CH	
EL	CI	
EM	CC	
EA	CD	
EL	CE	
EM	CF	
EA	CG	
EL	CH	
EM	CI	
EA	CC	
EL	CD	
EM	CE	
EA	CF	
EL	CG	
EM	CH	
EA	CI	
EL	CC	
EM	CD	
EA	CE	
EL	CF	
EM	CG	
EA	CH	
EL	CI	
EM	CC	
EA	CD	
EL	CE	
EM	CF	
EA	CG	
EL	CH	
EM	CI	
EA	CC	
EL	CD	
EM	CE	
EA	CF	
EL	CG	
EM	CH	
EA	CI	
EL	CC	
EM	CD	
EA	CE	
EL	CF	
EM	CG	
EA	CH	
EL	CI	
EM	CC	
EA	CD	
EL	CE	
EM	CF	
EA	CG	
EL	CH	
EM	CI	
EA	CC	
EL	CD	
EM	CE	
EA	CF	
EL	CG	
EM	CH	
EA	CI	
EL	CC	
EM	CD	
EA	CE	
EL	CF	
EM	CG	
EA	CH	
EL	CI	
EM	CC	
EA	CD	
EL	CE	
EM	CF	
EA	CG	
EL	CH	
EM	CI	
EA	CC	
EL	CD	
EM	CE	
EA	CF	
EL	CG	
EM	CH	
EA	CI	
EL	CC	
EM	CD	
EA	CE	
EL	CF	
EM	CG	
EA	CH	
EL	CI	
EM	CC	
EA	CD	
EL	CE	
EM	CF	
EA	CG	
EL	CH	
EM	CI	
EA	CC	
EL	CD	
EM	CE	
EA	CF	
EL	CG	
EM	CH	
EA	CI	
EL	CC	
EM	CD	
EA	CE	
EL	CF	
EM	CG	
EA	CH	
EL	CI	
EM	CC	
EA	CD	
EL	CE	
EM	CF	
EA	CG	
EL	CH	
EM	CI	
EA	CC	
EL	CD	
EM	CE	
EA	CF	
EL	CG	
EM	CH	
EA	CI	
EL	CC	
EM	CD	
EA	CE	
EL	CF	
EM	CG	
EA	CH	
EL	CI	
EM	CC	
EA	CD	
EL	CE	
EM	CF	
EA	CG	
EL	CH	
EM	CI	
EA	CC	
EL	CD	
EM	CE	
EA	CF	
EL	CG	
EM	CH	
EA	CI	
EL	CC	
EM	CD	
EA	CE	
EL	CF	
EM	CG	
EA	CH	
EL	CI	
EM	CC	
EA	CD	
EL	CE	
EM	CF	
EA	CG	
EL	CH	
EM	CI	
EA	CC	
EL	CD	
EM	CE	
EA	CF	
EL	CG	
EM	CH	
EA	CI	
EL	CC	
EM	CD	
EA	CE	
EL	CF	
EM	CG	
EA	CH	
EL	CI	
EM	CC	
EA	CD	
EL	CE	
EM	CF	
EA	CG	
EL	CH	
EM	CI	
EA	CC	
EL	CD	
EM	CE	
EA	CF	
EL	CG	
EM	CH	
EA	CI	
EL	CC	
EM	CD	
EA	CE	
EL	CF	
EM	CG	
EA	CH	
EL	CI	
EM	CC	
EA	CD	