

# Carte écoforestière

## STRATIFICATION ÉCOFORESTIÈRE

Paramètres utilisés pour la cartographie

Code	Description	+7m	-7m	Improductif	Non forestier
EMBOISSEMENS	Essence de St-AFF	X	X		
17	Chêne blanc	X	X		
18	Mélèze hybride	X	X		
CT	Intervention d'origine			X	X
2007	Année d'intervention d'origine	X	X		
IMP	Improductif	X	X	X	
EF	Essence feuillue	X	X		
EF	Chêne blanc	X	X		
2018	Année d'intervention partielle	X	X		
IMP	Improductif	X	X	X	
FF	Code de sortie de St-AFF	X	X		X

La densité est estimée par distance, soit avec des valeurs  $\pm 5\%$ , à l'exception de la valeur  $25\% (\pm 2\%)$ .

Exemple d'appellation

+7m de hauteur	-7m de hauteur	Intervention d'origine	Intervention partielle	Improductif	Non forestier
EMBOISSEMENS 10	RHAF07100	IMP	IMP	DH	NP
75% 12m JUIL	75% 4m 20	CT 2007	IMP 2018		

### TYPES DE COUVERT ET ESSENCES

- RÉSINEUX**  
Les résineux constituent 75% et plus de la surface terrière du peuplement.
- MIXTE À DOMINANCE RÉSINEUSE**  
Les résineux constituent de 55% à 74% de la surface terrière du peuplement.
- MIXTE SANS DOMINANCE**  
Les résineux constituent de 45% à 54% de la surface terrière du peuplement.
- MIXTE À DOMINANCE FEUILLEUSE**  
Les résineux constituent de 25% à 44% de la surface terrière du peuplement.
- FEUILLEU**  
Les résineux constituent moins de 25% de la surface terrière du peuplement.

CODE RÉSINEUX	CODE FEUILLEUX	CODE FEUILLEUX
EB Épénette blanche	BG Bouleau gris	FO Faine noire
EN Épénette noire	BJ Bouleau jeune	FR Faine rouge
EU Épénette rouge	BL Bouleau à queue blanche	FR Fruits indistincts
EV Épénette de Norvège	CB Chêne blanc	FZ Feuillus tolérants à l'ombre
EV Épénette de Norvège	CC Cèdre commun	FZ Feuillus robustes indistincts
MA Mélèze hybride	CH Chêne à gros fruits	FZ Feuillus à grandes feuilles
MA Mélèze hybride	CG Chêne à gros fruits	NC Noyer cendré
ML Mélèze laricin	CH Chêne bicoloré	NC Noyer cendré
MC Mélèze de Carrière	CF Chêne de Carrière	OA Omble d'Amérique
PC Pin rigide (des corbeaux)	CR Chêne rouge	OV Olivier de Virginie
PC Pin rigide (des corbeaux)	CR Chêne rouge	PA Peuplier hybride
PI Pin naturel	EA Ébale argente	PE Peuplier naturel
PI Pin naturel	EA Ébale noire	PF Peuplier de Virginie
PI Pin sylvestre	EO Ébale rouge	PE Peuplier naturel
RI Résineux résineux (des IES)	ES Ébale à sucre	PF Peuplier de Virginie
RX Résineux résineux indistincts	ES Ébale à sucre	PF Peuplier de Virginie
RX Résineux résineux indistincts	FR Feuillus blancs d'Amérique	PT Peuplier de Virginie
SB Sapin Baumeier	FR Feuillus blancs d'Amérique	TA Tilleul d'Amérique
TO Thuja occidentale	FH Feuillus sur stations humides	TC Tilleul commun
TO Thuja occidentale	FN Feuillus non commerciaux	TC Tilleul commun

PEUPLIEMENTS	10	30	50	80	110	130
ÉCHÉLONNES	(0 à 20)	(21 à 40)	(41 à 80)	(81 à 100)	(101 à 120)	(121 et plus)
PEUPLIEMENTS	Jeune inégale (JN)			Vieux inégale (VN)		
INÉGALIERES						

**Étage**

Intérieur (INF)      Supérieur (SUP)

Monétage (MO)      Un seul étage composé de tiges homogènes en hauteur et en couverture > 25%

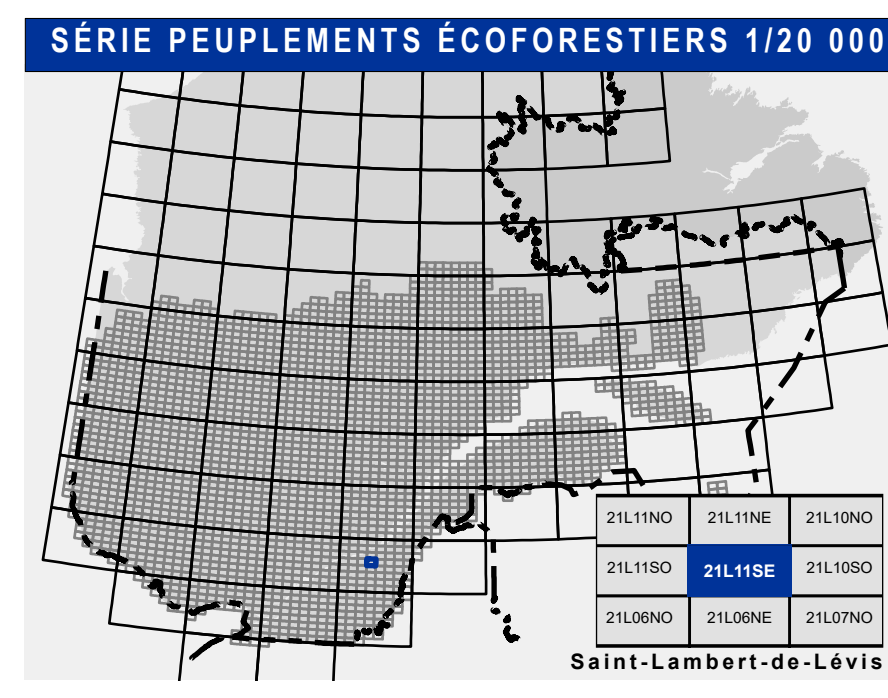
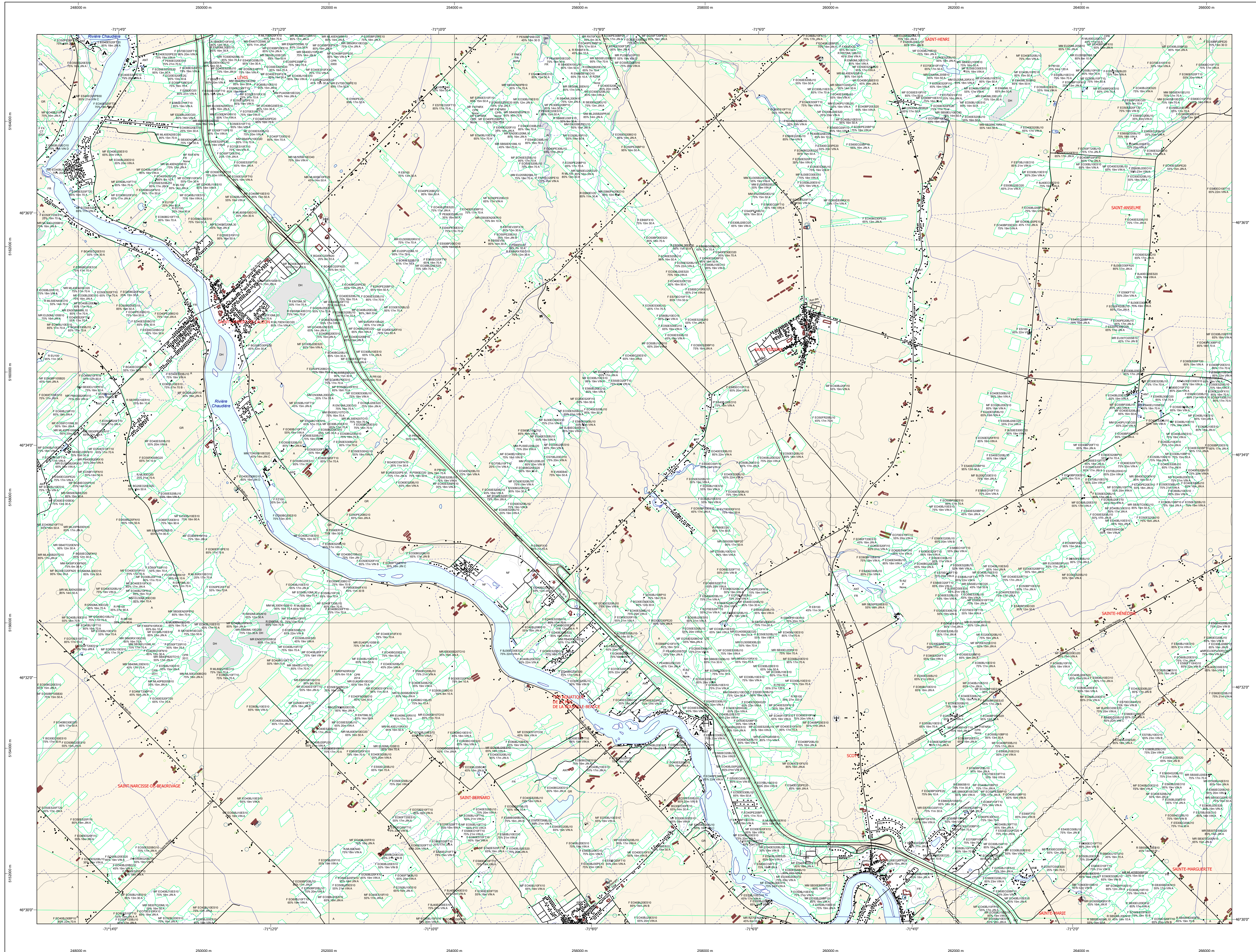
Étage (É)      Couverture > 25%      Couverture > 25%

Multitage (MU)      Plus de 2 étages de tiges de 7 mètres et plus. Se retrouvent dans cette catégorie les peuplements jeunes inégaux (JN) et vieux inégaux (VN).

CODE PERTURBATIONS D'ORIGINE	CODE INTERVENTIONS PARTIELLES
BR Brûls total	CA Coupe d'assainissement
CH Chablis total	CA Coupe de bardeau
DT Dépeçage total	CM Coupe d'amélioration
ES Épidémie grave	CD Coupe en damier
VER Végétal grave	CE Coupe à diamètre limité

TERRAINS FORESTIERS IMPRODUCTIFS	CLASSES DE PENTE
DH Dénué ou semi-dénué humide	A Nulle
DS Dénué ou semi-dénué sec	B Faible
AL Aulnaie	C Douce
	D Moyenne
	E Forte
	S Escarpée
	S Sommet

CODE NON FORESTIER	CODE NON FORESTIER
A Terrain agricole	GR Gravrière
AEP Aire d'embranchement et de franchissement de plus	IR Indivisuel, site exécuté
LTE Ligne de transport d'énergie	LI Lieu de dépôt
NT Terrain agricole localisé dans les secteurs à vocation forestière	ML Mieux taillé perturbé par l'activité humaine
ANT Mieux fortement perturbé par l'activité humaine (non-bois)	NX Inclusion non exploitée à l'intérieur d'un traitement (non-bois)
CFO Camp forestier	RO Route et autoroute (emprise)



**Voies de communication et ponts**

- Classe 1, HN - Hors norme
- Classe 2
- Classe 3
- Classe 4-5
- NC - Non classé, ne répond pas aux critères HN, 1 à 4
- NP - Non forestier (Adresse Québec)
- Pont forestier

**Hydrographie écoforestière**

- Cours d'eau intermittent
- Cours d'eau permanent, canal
- Hydrographie

**Obstacles et Infrastructures**

- Bâtiment, site, réservoir
- Chute, rapide, écueil
- Centre de ski alpin
- Hydrobasse
- Mine à ciel ouvert
- Pylône
- Terrain de camping
- Tour de télécommunication, tour
- Barrière, barrage de castor
- Remonte mécanique
- Ligne de transport d'énergie

**Courbe de niveau**

- Courbe de niveau maitresse
- Courbe de niveau intermédiaire
- Eskar

**Morcellement**

- Morcellement foncier

**Frontières**

- Frontière internationale
- Frontière interprovinciale
- Frontière Québec - Terre-Neuve-et-Labrador (cette frontière n'est pas définie)

**Peuplement écoforestier**

- Peuplement écoforestier
- Peuplement improductif
- Peuplement non forestier

**Métadonnées**

- Surface de référence géodésique
- Système de référence géodésique
- Projection cartographique
- Origine des altitudes
- Équidistance des courbes de niveau
- Déclinaison magnétique au centre de la feuille en 2006
- Courbes géographiques au centre de la feuille
- Longitude (origine méridien central)
- Latitude d'origine (équateur) 0°
- Coordonnées d'origine
- X : 304 800 mètres; Y : 0 mètre
- Facteur d'échelle
- 0.9999

**Sources**

Donnée: Assise cartographique (données topographiques) surcouvertes; Organisme: Ministère des Ressources naturelles et de la Faune; Date: 14/04/2005

Ministère des Ressources naturelles et des Forêts

**Informations forestières**

Année de photos pour la production de la carte: 2015

Superficie de recensement principale: 4 hectares

**Réalisation**

Ministère des Ressources naturelles et des Forêts

2100, 64 Avenue Duval, Québec J1R 6Z6

Direction des inventaires forestiers

10 octobre 2023

**AVERTISSEMENT**

Les limites de morcellement foncier représentées sur cette carte n'ont aucune valeur légale. Ces limites sont NON OFFICIELLES et sont utilisées à titre indicatif.

Le coupe de chemin est produit par le MRNF à partir du système ROUTARD et contient l'information la plus à jour disponible.

© Gouvernement du Québec

