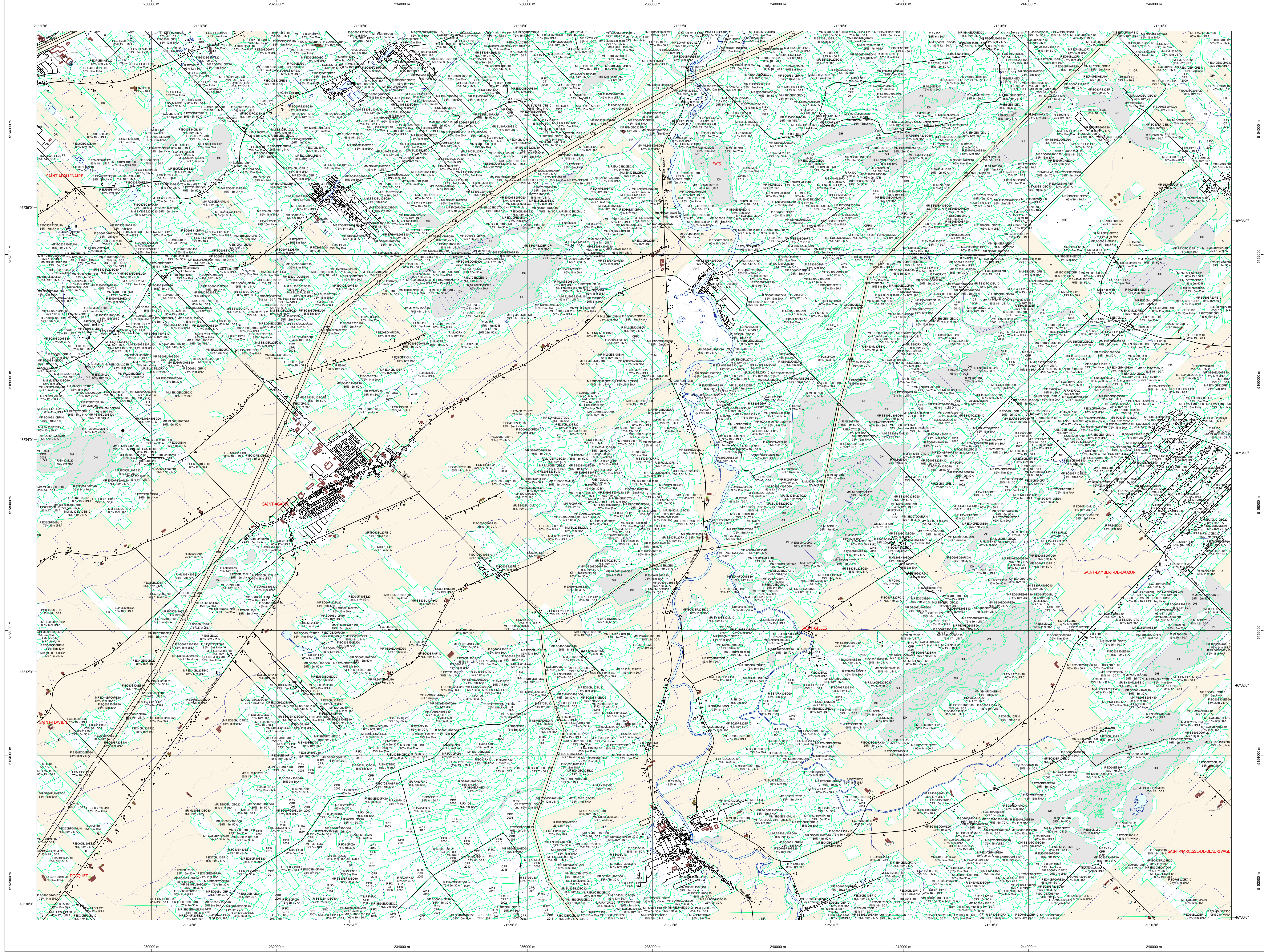


Carte écoforestière

STRATIFICATION ÉCOFORESTIÈRE



Paramètres utilisés pour la cartographie

Code	Description	+7m	-7m	Improductif	Non forestier
F	Forêt	X	X	X	X
CT	Intervention d'origine	X	X	X	X
2007	Année d'intervention d'origine	X	X	X	X
IMP	Improductif	X	X	X	X
EP	Essence de feuillus	X	X	X	X
2018	Année d'intervention partielle	X	X	X	X
IMP	Improductif	X	X	X	X
FF	Forêt feuillue	X	X	X	X

Le détail est estimé par drone, soit avec des valeurs ± 5%, à l'exception de la valeur (25% ± 20%).

Exemple d'appellation

Forêt	Essence	Intervention	Année	Improductif	Non forestier
F	FF	CT	2007	IMP	FF
F	FF	IMP	2018	IMP	FF

TYPES DE COUVERT ET ESSENCES
RÉSINEUX
 Les résineux constituent 75% et plus de la surface terrière du peuplement.
MIXTE À DOMINANCE RÉSINEUSE
 Les résineux constituent de 55% à 74% de la surface terrière du peuplement.
MIXTE SANS DOMINANCE
 Les résineux constituent de 45% à 54% de la surface terrière du peuplement.
MIXTE À DOMINANCE FEUILLEUSE
 Les résineux constituent de 25% à 44% de la surface terrière du peuplement.
FEUILLEUX
 Les résineux constituent moins de 25% de la surface terrière du peuplement.

CODE RÉSINEUX	CODE FEUILLEUX	CODE FEUILLEUX
EB	BO	FO
EN	BU	FR
EU	BR	FR
EV	CB	FR
ME	CC	FR
MH	CH	FR
MA	CH	FR
ML	CH	FR
MC	CH	FR
PC	CH	FR
PI	CH	FR
PN	CH	FR
PS	CH	FR
PR	CH	FR
PT	CH	FR
RA	CH	FR
RB	CH	FR
RC	CH	FR
RD	CH	FR
RE	CH	FR
RF	CH	FR
RG	CH	FR
RH	CH	FR
RI	CH	FR
RJ	CH	FR
RK	CH	FR
RL	CH	FR
RM	CH	FR
RN	CH	FR
RO	CH	FR

CLASSES D'ÂGE

FEUILLEUX RÉSINEUX	0 à 20	21 à 30	31 à 40	41 à 50	51 à 60	61 à 70	71 à 80	81 à 90	91 à 100	101 à 110	111 à 120	121 et plus
FEUILLEUX FEUILLEUX	Jeune inéquienne (JN)											
FEUILLEUX MIXTES	Vieux inéquienne (VN)											

Étage
 Intérieur (INT) / Supérieur (SUP)
 Un seul étage composé de tiges homogènes en hauteur et en densité.
 B-étage (BU) / B-étage (BV) / B-étage (BV)
 Couverture > 25% et / Couverture > 25%
 Plus de 2 étages de tiges de 7 mètres et plus. Se retrouver dans cette catégorie les peuplements jeunes inéquiers (JN) et vieux inéquiers (VN).

CODE PERTURBATIONS D'ORIGINE	CODE INTERVENTIONS PARTIELLES
BR	CA
CH	CA
DT	CA
ES	CA
VE	CA
BR	CA
EN	CA
EU	CA
EV	CA
ME	CA
MH	CA
MA	CA
ML	CA
MC	CA
PC	CA
PI	CA
PN	CA
PS	CA
PR	CA
PT	CA
RA	CA
RB	CA
RC	CA
RD	CA
RE	CA
RF	CA
RG	CA
RH	CA
RI	CA
RJ	CA
RK	CA
RL	CA
RM	CA
RN	CA
RO	CA

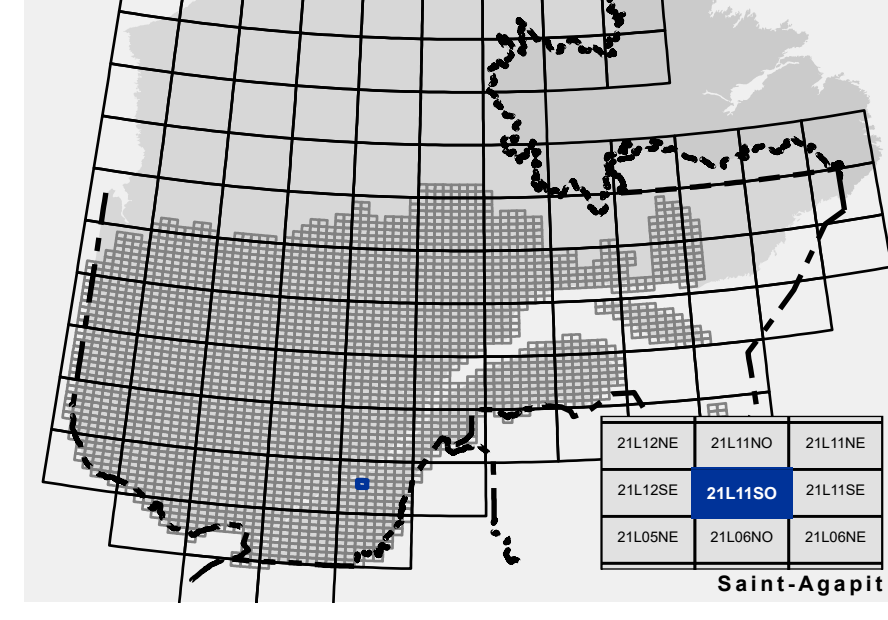
TERRAINS FORESTIERS IMPRODUCTIFS

CODE	DÉSIGNATION	Taux d'inclinaison
DH	Dénué ou semi-dénué humide	0% à 3%
DS	Dénué ou semi-dénué sec	4% à 9%
AL	Aulnaie	10% à 15%
		16% à 20%
		21% à 40%
		41% et plus

CODE NON FORESTIER

CODE	DÉSIGNATION
A	Terrain agricole
AE	Site inondé, site exposé
AF	Site inondé, site exposé
ANT	Mieux fortement perturbé par l'activité humaine
CFO	Camp forestier

SÉRIE PEUPELEMENTS ÉCOFORESTIERS 1/20 000



Voies de communication et ponts

- Classe 1, HN - Hors norme
- Classe 2
- Classe 3
- Classe 4-5
- NC : Non classé, ne répond pas aux critères HN, 1 à 4
- NF : Non forestier (Adresse Québec)
- Pont forestier

Hydrographie écoforestière

- Cours d'eau intermittent
- Cours d'eau permanent, canal
- Hydrographie

Obstacles et infrastructures

- Bâtiment, site réservoir
- Chute, rapide, écueil
- Centre de ski alpin
- Hydrobase
- Mine à ciel ouvert
- Pylône
- Terrain de camping
- Tour de télécommunication, tour
- Barrière, barrage de castor
- Remonte mécanique
- Ligne de transport d'énergie

Courbe de niveau

- Courbe de niveau maillage
- Courbe de niveau intermédiaire
- Esker

Morcellement

- Morcellement foncier

Frontières

- Frontière internationale
- Frontière interprovinciale
- Frontière Québec - Terre-Neuve-et-Labrador (cette frontière n'est pas définie)

Peuplement écoforestier

- Peuplement écoforestier
- Peuplement improductif
- Peuplement non forestier

Métadonnées

- Surface de référence géodésique
- Système de référence géodésique
- Projection cartographique
- Origine des altitudes
- Équidistance des courbes de niveau
- Déclinaison magnétique au centre de la feuille en 2006
- Coordonnées géographiques au centre de la feuille
- Longitude (origine méridien central)
- Latitude d'origine (équateur)
- Coordonnées d'origine
- Facteur d'échelle

Sources

- Donnée
- Assise cartographique (données topographiques)
- Organisme
- Ministère des Ressources naturelles et de la Faune
- Ministère des Ressources naturelles et des Forêts
- Date
- 14/04/2005
- 22/09/2023

Informations forestières

- Année de photos pour la production de la carte
- Année de photos pour la production de la carte (Espèces de recensement prioritaires)
- 2015
- 2015
- Date de mise à jour
- Octobre 2023
- Superficie minimale d'appellation des peuplements
- 4 hectares

Réalisation

- Production : Ministère des Ressources naturelles et des Forêts
- Ministère des Ressources naturelles et des Forêts
- 2700, 44 Avenue Duval, Suite A108
- Québec (Québec), G1S 4P6
- Diffusion : Direction des inventaires forestiers

AVERTISSEMENT

Les limites de morcellement foncier représentées sur cette carte n'ont aucune valeur légale. Ces limites sont NON OFFICIELLES et sont utilisées à titre indicatif.

La couche de chemin est produite par le MRNF à partir du système ROUTARD et contient l'information la plus à jour disponible.

© Gouvernement du Québec