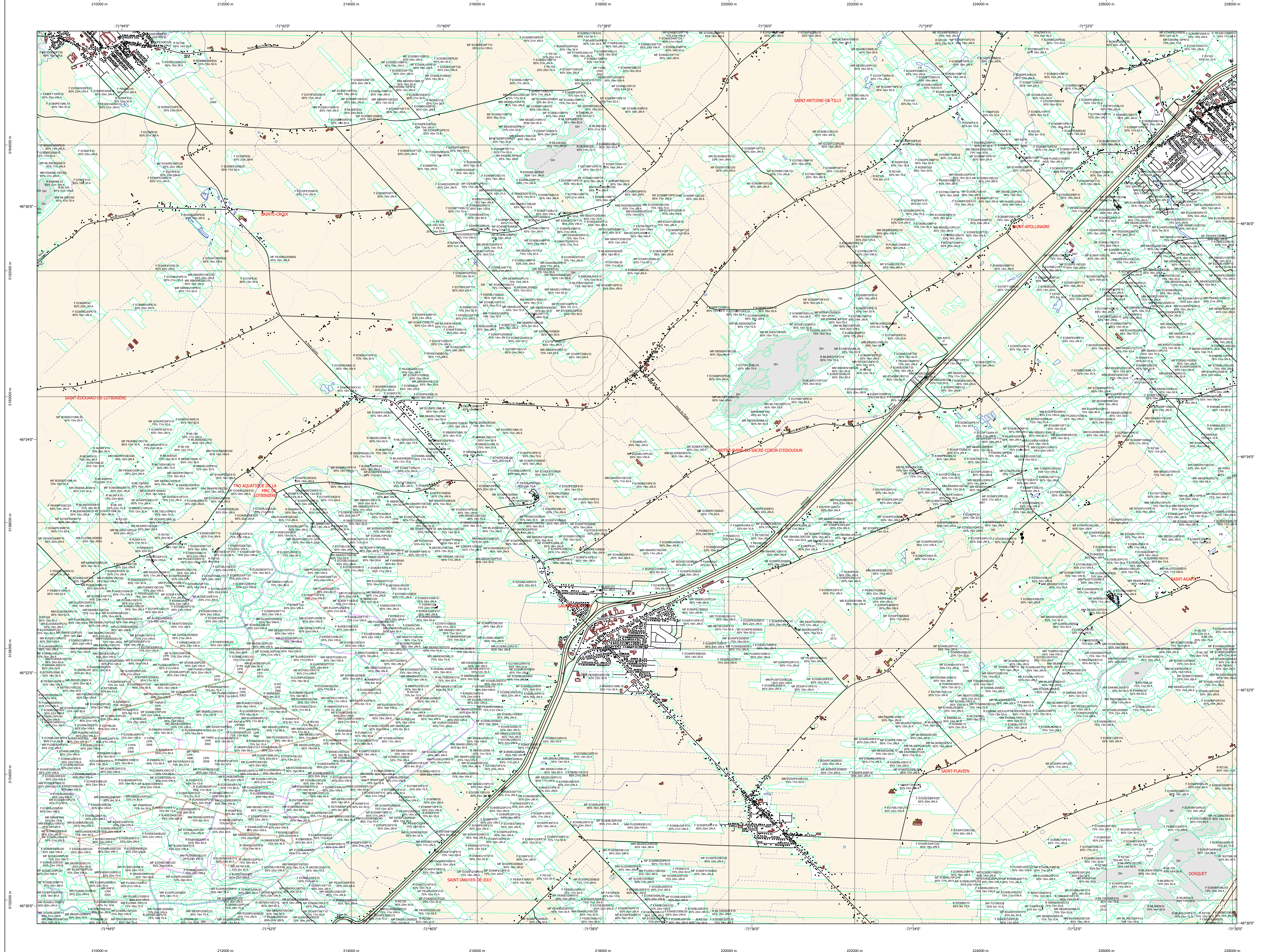


Carte écoforestière

STRATIFICATION ÉCOFORESTIÈRE



Paramètres utilisés pour la cartographie

Code	Description	+7m	-7m	Improductif	Non forestier
EM	Essence de feuillus	X	X	X	X
EM	Essence de résineux	X	X	X	X
EM	Essence mixte	X	X	X	X
EM	Essence de feuillus	X	X	X	X
EM	Essence de résineux	X	X	X	X
EM	Essence mixte	X	X	X	X

Exemple d'appellation

Code	Description	Intervention	Intervention	Improductif	Non forestier
EM	Essence de feuillus	CT 2007	EM	DH	NF
EM	Essence de résineux	CT 2007	EM	DH	NF

TYPES DE COUVERT ET ESSENCES
RÉSINEUX
 Les résineux constituent 75% et plus de la surface terrière du peuplement.
MIXTE À DOMINANCE RÉSINEUX
 Les résineux constituent de 55% à 74% de la surface terrière du peuplement.
MIXTE À DOMINANCE FEUILLEUSE
 Les feuillus constituent de 25% à 44% de la surface terrière du peuplement.
FEUILLEUX
 Les feuillus constituent moins de 25% de la surface terrière du peuplement.

CODE RÉSINEUX	CODE FEUILLEUX	CODE FEUILLEUX
EB	BO	FO
EN	BJ	FR
EV	BN	FX
EM	CB	FZ
EL	CC	FA
EA	CD	FB
ED	CE	FC
EE	CF	FD
EF	CG	FE
EG	CH	FF
EH	CI	FG
EI	CJ	FH
EJ	CK	FI
EK	CL	FJ
EL	CM	FK
EM	CN	FL
EN	CO	FM
EO	CP	FN
EP	CQ	
EQ	CR	
ER	CS	
ES	CT	
ET	CU	
EU	CV	
EV	CW	
EW	CX	
EX	CY	
EY	CZ	
EA	DA	
EB	DB	
EC	DC	
ED	DD	
EE	DE	
EF	DF	
EG	DG	
EH	DH	
EI	DI	
EJ	DJ	
EK	DK	
EL	DL	
EM	DM	
EN	DN	
EO	DO	
EP	DP	
EQ	DQ	
ER	DR	
ES	DS	
ET	DT	
EU	DU	
EV	DV	
EW	DW	
EX	DX	
EY	DY	
EZ	DZ	

CLASSES D'ÂGE

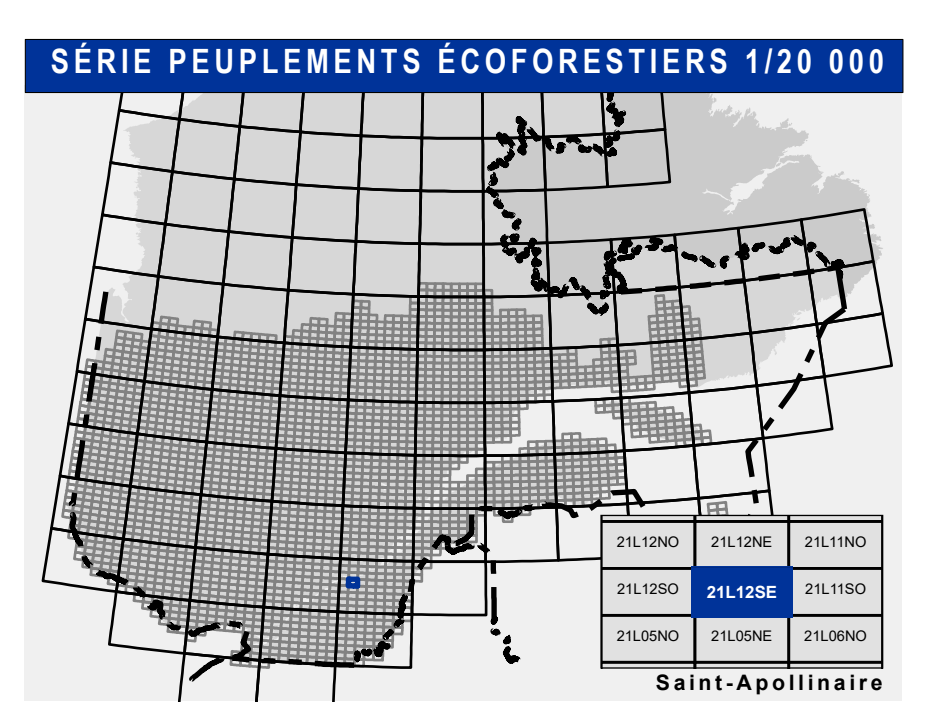
PEUPLIEMENTS ÉQUIVOCQUES	0 à 20	21 à 40	41 à 60	61 à 80	81 à 100	101 à 120	121 et plus
PEUPLIEMENTS ÉQUIVOCQUES	Jeune inéquienne (JIN)			Vieux inéquienne (VIN)			

Étage
 Intérieur (INT) / Supérieur (SUP)
 Montée (MO) : Un seul étage composé de tiges homogènes en hauteur et en densité > 25%
 B-étage (BI) : Couverture > 25% et Couverture > 25%
 Multi-étage (MU) : Plus de 2 étages de tiges de 7 mètres et plus. Se retrouvent dans cette catégorie les peuplements jeunes inéquiers (JIN) et vieux inéquiers (VIN).

CODE PERTURBATIONS D'ORIGINE	CODE INTERVENTIONS PARTIELLES
BR	CA
BT	CB
BU	CC
BV	CD
BW	CE
BX	CF
BY	CG
BZ	CH
BA	CI
BB	CJ
BC	CK
BD	CL
BE	CM
BF	CN
BG	CO
BH	CP
BI	CQ
BJ	CR
BK	CS
BL	CT
BM	CU
BN	CV
BO	CW
BP	CX
BQ	CY
BR	CZ
BS	DA
BT	DB
BU	DC
BV	DD
BW	DE
BX	DF
BY	DG
BZ	DH
BA	DI
BB	DJ
BC	DK
BD	DL
BE	DM
BF	DN
BF	DO
BG	DP
BH	DQ
BI	DR
BJ	DS
BK	DT
BL	DU
BM	DV
BN	DW
BO	DX
BP	DY
BQ	DX
BR	DY
BS	DZ
BT	EA
BU	EB
BV	EC
BW	ED
BX	EE
BY	EF
BZ	EG
BA	EH
BB	EI
BC	EJ
BD	EK
BE	EL
BF	EM
BF	EN
BG	EO
BH	EP
BI	EQ
BJ	ER
BK	ES
BL	ET
BM	EU
BN	EV
BO	EW
BP	EX
BQ	EY
BR	EZ
BS	FA
BT	FB
BU	FC
BV	FD
BW	FE
BX	FF
BY	FG
BZ	FH
BA	FI
BB	FJ
BC	FK
BD	FL
BE	FM
BF	FN

CODE TERRAINS FORESTIERS IMPRODUCTIFS	CODE CLASSES DE PENTE	DÉSIGNATION	Taux d'inclinaison
DH	A	Nulle	0% à 3%
DI	B	Faible	4% à 9%
AL	C	Douce	9% à 15%
	D	Moyenne	16% à 20%
	E	Forte	21% à 40%
	F	Extrême	41% et plus
	S	Sommet	Entouré de 41% et plus

CODE NON FORESTIER	CODE NON FORESTIER
A	GR
AE	ND
AF	LE
AG	NT
AI	NX
AO	RO



SÉRIE PEUPLIEMENTS ÉCOFORESTIERS 1/20 000

Voies de communication et ponts
 Classe 1, HN - Hors norme
 Classe 2
 Classe 3
 Classe 4-5
 NC : Non classé, ne répond pas aux critères HN, 1 à 4
 NF : Non forestier (Adresse Québec)
 Post forestier

Hydrographie écoforestière
 Cours d'eau intermittent
 Cours d'eau permanent, canal
 Hydrographie

Obstacles et infrastructures
 Bâtiment, silo, réservoir
 Chute, rapide, écueil
 Centre de ski alpin
 Hydrobase
 Mine à ciel ouvert
 Pyloène
 Terrain de camping
 Tour de télécommunication, tour
 Barrage, barrage de castor
 Remonte mécanique
 Ligne de transport d'énergie

Obstacles et infrastructures
 Bâtiment, silo, réservoir
 Chute, rapide, écueil
 Centre de ski alpin
 Hydrobase
 Mine à ciel ouvert
 Pyloène
 Terrain de camping
 Tour de télécommunication, tour
 Barrage, barrage de castor
 Remonte mécanique
 Ligne de transport d'énergie

Corbe de niveau
 Courbe de niveau maitresse
 Courbe de niveau intermédiaire
 Eskar

Morcellement
 Morcellement foncier

Frontières
 Frontière internationale
 Frontière interprovinciale
 Frontière Québec - Terre-Neuve-et-Labrador (cette frontière n'est pas définie)

Peuplement écoforestier
 Peuplement écoforestier
 Peuplement improductif
 Peuplement non forestier

Métadonnées
 Surface de référence géodésique
 Système de référence géodésique
 Projection cartographique
 Origine des altitudes
 Équidistance des courbes de niveau
 Définition magnétique au centre de la feuille en 2006
 Coordonnées géographiques au centre de la feuille
 Longueur origine (méridien central)
 Latitude d'origine (équateur)
 Coordonnées d'origine
 Facteur d'échelle

Sources
 Donnée : Assise cartographique (données topographiques)
 Organisme : Ministère des Ressources naturelles et de la Faune / Ministère des Ressources naturelles et des Forêts
 Date : 14/04/2005 / 22/09/2023

Informations forestières
 Numéro inventaire : 2015
 Année des photos pour la production de la carte (Superficie de recouvrement principale) : Octobre 2023
 Date de mise à jour provinciale : 4 octobre 2023
 Superficie minimale d'appellation des peuplements : 4 hectares

Réalisation
 Ministère des Ressources naturelles et des Forêts
 2100, 4e Avenue Ouest, 2e étage A109
 Québec, Québec, G1R 5S8
 Diffusion : Direction des inventaires forestiers

AVERTISSEMENT
 Les limites de morcellement foncier représentées sur cette carte n'ont aucune valeur légale. Ces limites sont NON OFFICIELLES et sont utilisées à titre indicatif.
 La couche de chemin est produite par le MRNF à partir du système ROUTARD et présente l'information la plus à jour disponible.
 © Gouvernement du Québec