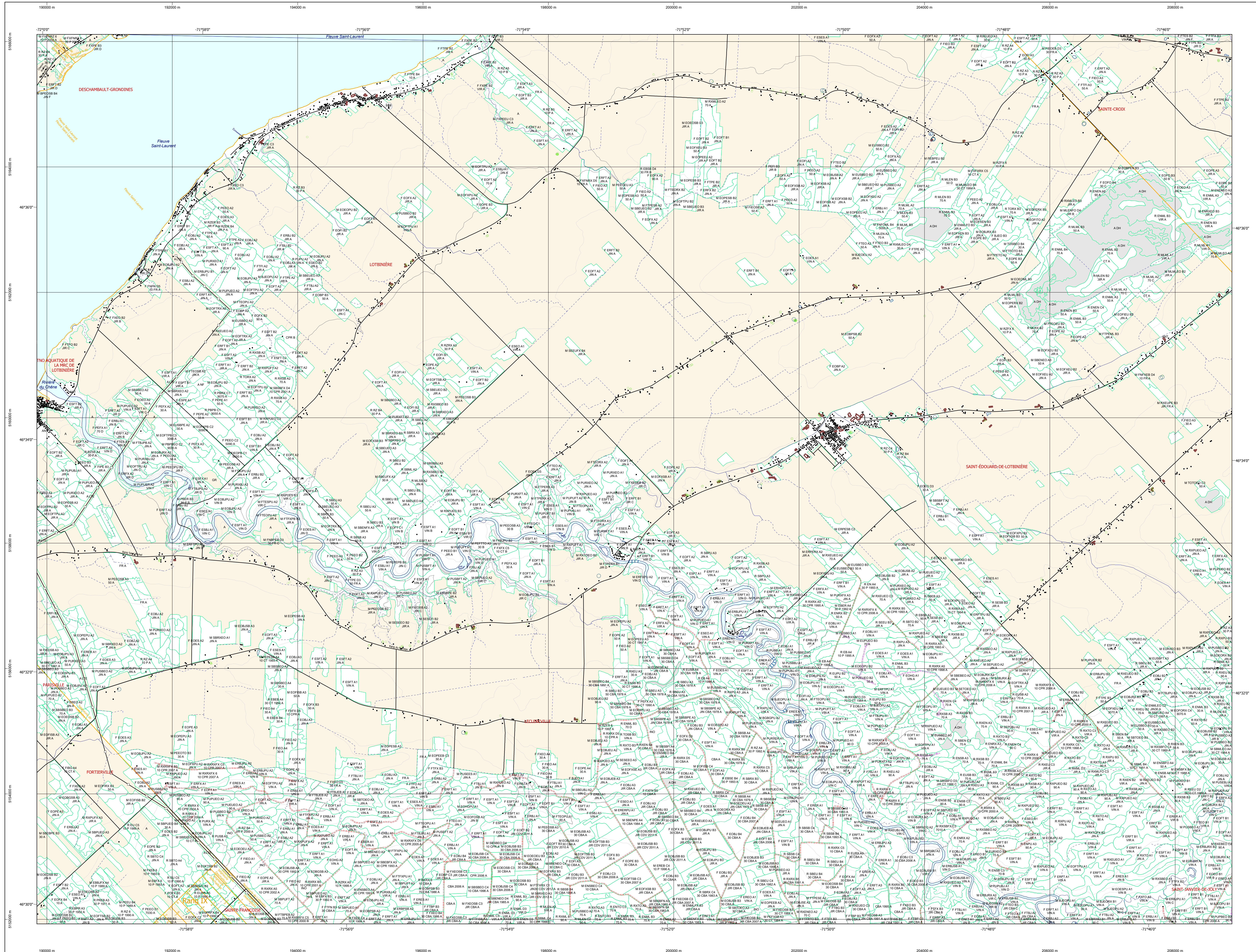


Carte écoforestière



STRATIFICATION ÉCOFORESTIÈRE

Paramètres utilisés pour la cartographie

Code	Type de description	> 1m	> 1m	Improductif	Non forestier
0	Épave	X	X		
1	Forêt	X	X		
2	Forêt	X	X		
3	Forêt	X	X		
4	Forêt	X	X		
5	Forêt	X	X		
6	Forêt	X	X		
7	Forêt	X	X		
8	Forêt	X	X		
9	Forêt	X	X		
10	Forêt	X	X		
11	Forêt	X	X		
12	Forêt	X	X		
13	Forêt	X	X		
14	Forêt	X	X		
15	Forêt	X	X		
16	Forêt	X	X		
17	Forêt	X	X		
18	Forêt	X	X		
19	Forêt	X	X		
20	Forêt	X	X		
21	Forêt	X	X		
22	Forêt	X	X		
23	Forêt	X	X		
24	Forêt	X	X		
25	Forêt	X	X		
26	Forêt	X	X		
27	Forêt	X	X		
28	Forêt	X	X		
29	Forêt	X	X		
30	Forêt	X	X		
31	Forêt	X	X		
32	Forêt	X	X		
33	Forêt	X	X		
34	Forêt	X	X		
35	Forêt	X	X		
36	Forêt	X	X		
37	Forêt	X	X		
38	Forêt	X	X		
39	Forêt	X	X		
40	Forêt	X	X		
41	Forêt	X	X		
42	Forêt	X	X		
43	Forêt	X	X		
44	Forêt	X	X		
45	Forêt	X	X		
46	Forêt	X	X		
47	Forêt	X	X		
48	Forêt	X	X		
49	Forêt	X	X		
50	Forêt	X	X		

Exemple d'appellation

Code	Type de description	> 1m	> 1m	Improductif	Non forestier
0	Épave	X	X		
1	Forêt	X	X		
2	Forêt	X	X		
3	Forêt	X	X		
4	Forêt	X	X		
5	Forêt	X	X		
6	Forêt	X	X		
7	Forêt	X	X		
8	Forêt	X	X		
9	Forêt	X	X		
10	Forêt	X	X		
11	Forêt	X	X		
12	Forêt	X	X		
13	Forêt	X	X		
14	Forêt	X	X		
15	Forêt	X	X		
16	Forêt	X	X		
17	Forêt	X	X		
18	Forêt	X	X		
19	Forêt	X	X		
20	Forêt	X	X		
21	Forêt	X	X		
22	Forêt	X	X		
23	Forêt	X	X		
24	Forêt	X	X		
25	Forêt	X	X		
26	Forêt	X	X		
27	Forêt	X	X		
28	Forêt	X	X		
29	Forêt	X	X		
30	Forêt	X	X		
31	Forêt	X	X		
32	Forêt	X	X		
33	Forêt	X	X		
34	Forêt	X	X		
35	Forêt	X	X		
36	Forêt	X	X		
37	Forêt	X	X		
38	Forêt	X	X		
39	Forêt	X	X		
40	Forêt	X	X		
41	Forêt	X	X		
42	Forêt	X	X		
43	Forêt	X	X		
44	Forêt	X	X		
45	Forêt	X	X		
46	Forêt	X	X		
47	Forêt	X	X		
48	Forêt	X	X		
49	Forêt	X	X		
50	Forêt	X	X		

TYPES DE COUVERT ET ESSENCES SELON LE PROGRAMME D'INVENTAIRE

RÉSINEUX
Couverture au moins de 75% de la surface terrière totale et occupée par les essences résineuses.

FEUILLES
Couverture au moins de 75% de la surface terrière totale et occupée par les essences feuillues.

MÉLANGES
Couverture au moins de 75% de la surface terrière totale et occupée par les essences feuillues et résineuses.

CODE	ESSENCES RÉSINEUSES #1 #2 #3	ESSENCES FEUILLES #1 #2 #3	ESSENCES MÉLANGES #1 #2 #3
0	Épave	0	0
1	Épave	1	1
2	Épave	2	2
3	Épave	3	3
4	Épave	4	4
5	Épave	5	5
6	Épave	6	6
7	Épave	7	7
8	Épave	8	8
9	Épave	9	9
10	Épave	10	10
11	Épave	11	11
12	Épave	12	12
13	Épave	13	13
14	Épave	14	14
15	Épave	15	15
16	Épave	16	16
17	Épave	17	17
18	Épave	18	18
19	Épave	19	19
20	Épave	20	20
21	Épave	21	21
22	Épave	22	22
23	Épave	23	23
24	Épave	24	24
25	Épave	25	25
26	Épave	26	26
27	Épave	27	27
28	Épave	28	28
29	Épave	29	29
30	Épave	30	30
31	Épave	31	31
32	Épave	32	32
33	Épave	33	33
34	Épave	34	34
35	Épave	35	35
36	Épave	36	36
37	Épave	37	37
38	Épave	38	38
39	Épave	39	39
40	Épave	40	40
41	Épave	41	41
42	Épave	42	42
43	Épave	43	43
44	Épave	44	44
45	Épave	45	45
46	Épave	46	46
47	Épave	47	47
48	Épave	48	48
49	Épave	49	49
50	Épave	50	50

INDICES DENSITÉ-HAUTEUR

Classes de densité	HAUTEUR MOYENNE DES TIGES DOMINANTES ET COORDONNANTES			
	10 à 20 m	20 à 30 m	30 à 40 m	40 à 50 m
1	10	20	30	40
2	15	25	35	45
3	20	30	40	50
4	25	35	45	55
5	30	40	50	60
6	35	45	55	65
7	40	50	60	70
8	45	55	65	75
9	50	60	70	80
10	55	65	75	85
11	60	70	80	90
12	65	75	85	95
13	70	80	90	100
14	75	85	95	105
15	80	90	100	110
16	85	95	105	115
17	90	100	110	120

CLASSES D'ÂGE

REPELEMENTS ÉTAGÉS	CLASSES D'ÂGE									
	10	15	20	25	30	35	40	45	50	55
1	10	15	20	25	30	35	40	45	50	55
2	15	20	25	30	35	40	45	50	55	60
3	20	25	30	35	40	45	50	55	60	65
4	25	30	35	40	45	50	55	60	65	70
5	30	35	40	45	50	55	60	65	70	75
6	35	40	45	50	55	60	65	70	75	80
7	40	45	50	55	60	65	70	75	80	85
8	45	50	55	60	65	70	75	80	85	90
9	50	55	60	65	70	75	80	85	90	95
10	55	60	65	70	75	80	85	90	95	100

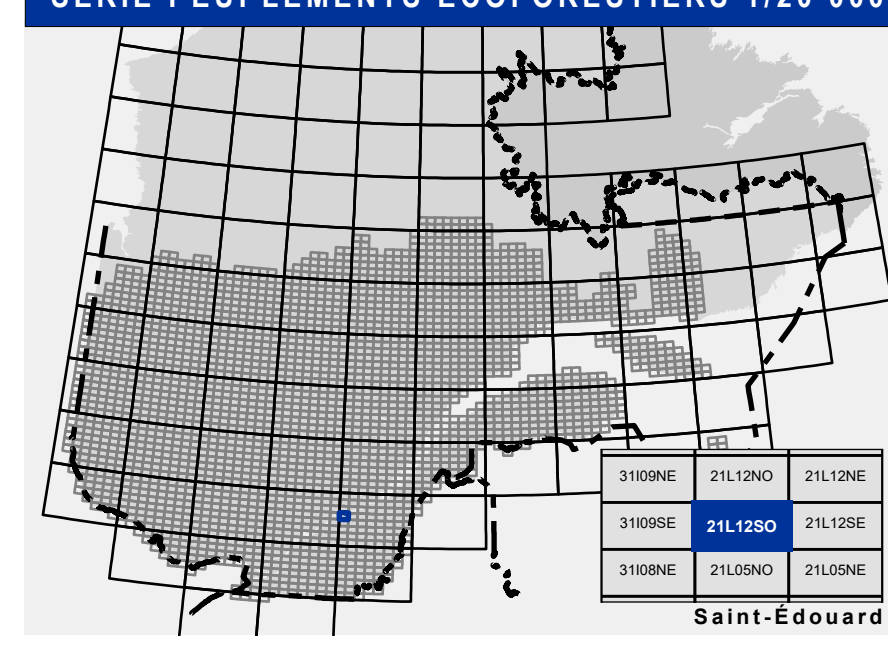
PERTURBATIONS D'ORIGINE

CODE	DESCRIPTION	INTERVENTIONS PARTIELLES
0	Forêt	0
1	Forêt	1
2	Forêt	2
3	Forêt	3
4	Forêt	4
5	Forêt	5
6	Forêt	6
7	Forêt	7
8	Forêt	8
9	Forêt	9
10	Forêt	10
11	Forêt	11
12	Forêt	12
13	Forêt	13
14	Forêt	14
15	Forêt	15
16	Forêt	16
17	Forêt	17
18	Forêt	18
19	Forêt	19
20	Forêt	20
21	Forêt	21
22	Forêt	22
23	Forêt	23
24	Forêt	24
25	Forêt	25
26	Forêt	26
27	Forêt	27
28	Forêt	28
29	Forêt	29
30	Forêt	30
31	Forêt	31
32	Forêt	32
33	Forêt	33
34	Forêt	34
35	Forêt	35
36	Forêt	36
37	Forêt	37
38	Forêt	38
39	Forêt	39
40	Forêt	40
41	Forêt	41
42	Forêt	42
43	Forêt	43
44	Forêt	44
45	Forêt	45
46	Forêt	46
47	Forêt	47
48	Forêt	48
49	Forêt	49
50	Forêt	50

TERRAINS FORESTIERS

CODE	DESCRIPTION	CLASSES DE PENTE
0	Forêt	0
1	Forêt	1
2	Forêt	2
3	Forêt	3
4	Forêt	4
5	Forêt	5
6	Forêt	6
7	Forêt	7
8	Forêt	8
9	Forêt	9
10	Forêt	10
11	Forêt	11
12	Forêt	12
13	Forêt	13
14	Forêt	14
15	Forêt	15
16	Forêt	16
17	Forêt	17
18	Forêt	18
19	Forêt	19
20	Forêt	20
21	Forêt	21
22	Forêt	22
23	Forêt	23
24	Forêt	24
25	Forêt	25
26	Forêt	26
27	Forêt	27
28	Forêt	28
29	Forêt	29
30	Forêt	30
31	Forêt	31
32	Forêt	32
33	Forêt	33
34	Forêt	34
35	Forêt	35
36	Forêt	36
37	Forêt	37
38	Forêt	38
39	Forêt	39
40	Forêt	40
41	Forêt	41
42	Forêt	42
43	Forêt	43
44	Forêt	44
45	Forêt	45
46	Forêt	46
47	Forêt	47
48	Forêt	48
49	Forêt	49
50	Forêt	50

SÉRIE PEUPELEMENTS ÉCOFORESTIERS 1/20 000



Voies de communication et ponts

- Classe 1, HN - Hors norme
- Classe 2
- Classe 3
- Classe 4
- NC : Non classé, ne répond pas aux critères HN, 1 à 4
- NF : Non forestier (Adresse Québec)
- Pont forestier

Hydrographie écoforestière

- Cours d'eau intermittent
- Cours d'eau permanent, canal
- Hydrographie

Obstacles et infrastructures

- Bâtiment, silo, réservoir
- Chute, rapide, écueil
- Centre de ski alpin
- Hydrobase
- Mine à ciel ouvert
- Pylône
- Terrain de camping
- Tour de télécommunication, tour
- Barrière, barrage de castor
- Remonte mécanique
- Ligne de transport d'énergie

Courbe de niveau

- Courbe de niveau maîtresse
- Courbe de niveau intermédiaire
- Eskar

Morcellement

- Morcellement foncier

Frontières

- Frontière internationale
- Frontière interprovinciale
- Frontière Québec - Terre-Neuve-et-Labrador (cette frontière n'est pas définitive)

Peuplement écoforestier

- Peuplement écoforestier
- Peuplement improductif
- Peuplement non forestier

Métadonnées

- Surface de référence géodésique
- Système de référence géodésique
- Projection cartographique
- Origine des altitudes
- Équidistance des courbes de niveau
- Déclinaison magnétique au centre de la feuille en 2006
- Coordonnées géographiques au centre de la feuille en 2006
- Longitude (origine méridien central)
- Latitude d'origine (équateur) 0°
- Coordonnées d'origine
- Facteur d'échelle

Sources

- Donnée
- Assise cartographique (données topographiques)
- Hydrographie cartographique
- Informations forestières
- Année des photos pour la production de la carte (Espèces de recensement principales)
- Date de mise à jour provinciale
- Superficie minimale d'appellation des peuplements

Organisation

- Ministère des Ressources naturelles et de la Faune
- Ministère des Forêts, de la Faune et des Parcs

5e programme

2015

Juin 2019

4 hectares

Réalisation

- Ministère des Forêts, Faune, et des Parcs
- 2150, 44 Avenue Duval, Saint-Jovite

Diffusion

- Directions des inventaires forestiers

AVERTISSEMENT

Les limites de morcellement foncier représentées sur cette carte n'ont aucune valeur légale. Ces limites sont NON OFFICIELLES et sont utilisées qu'à titre indicatif.

© Gouvernement du Québec

