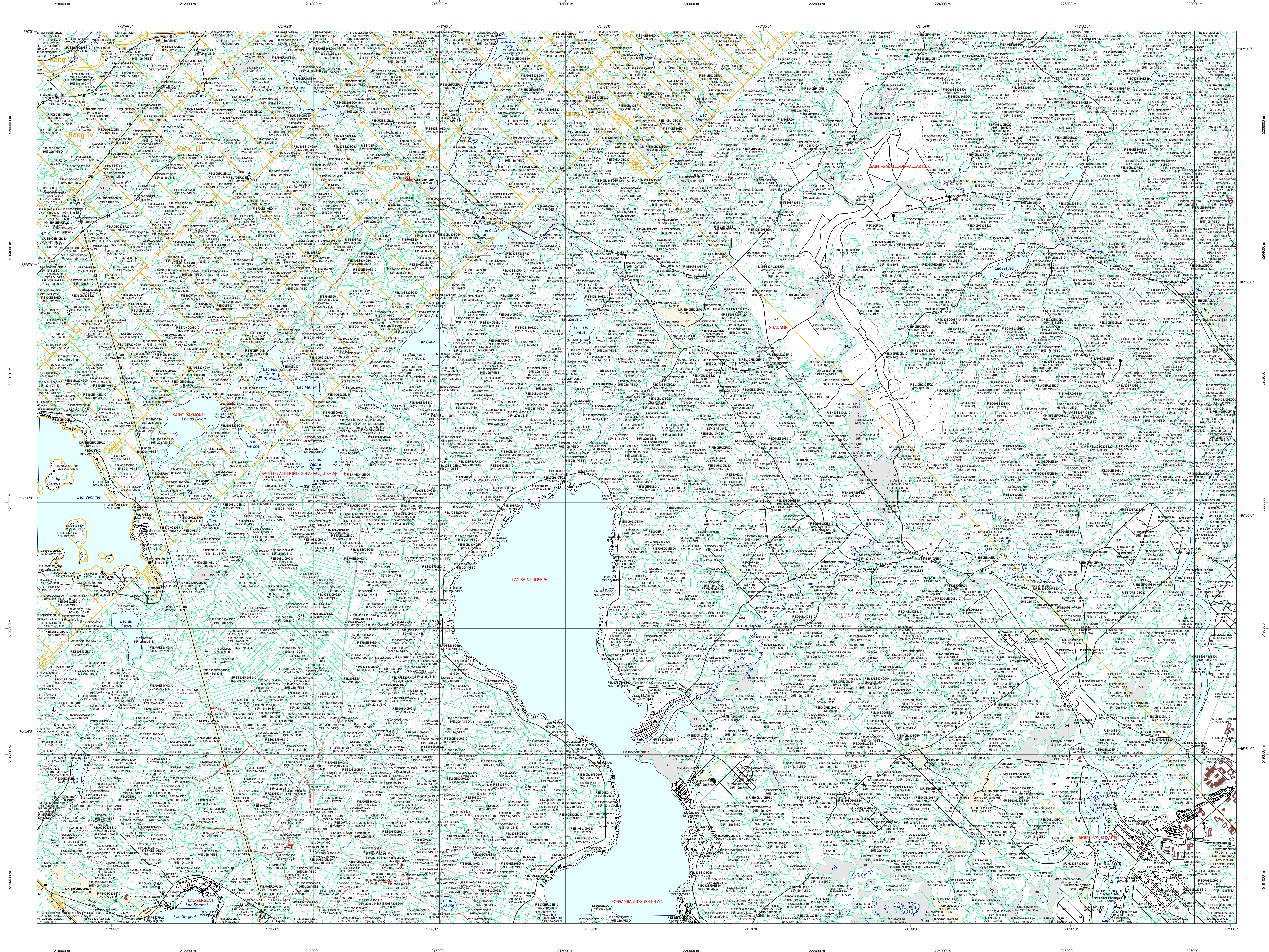


# Carte écoforestière

## STRATIFICATION ÉCOFORESTIÈRE



**Paramètres utilisés pour la cartographie**

Code	Description	+7m	-7m	Improductif	Non forestier
F	Général du couvert forestier (NF)	X	X	X	X
CT	Année d'intervention d'origine	X	X	X	X
2007	Année d'intervention d'origine	X	X	X	X
2018	Année d'intervention partielle	X	X	X	X
2018	Année d'intervention partielle	X	X	X	X
2018	Année d'intervention partielle	X	X	X	X
2018	Année d'intervention partielle	X	X	X	X
2018	Année d'intervention partielle	X	X	X	X

*La densité est estimée par photo, soit avec des valeurs à 5%, à l'exception de la valeur (25% (25-29%))*

**Exemple d'appellation**

+7m de hauteur	-7m de hauteur	Intervention d'origine	Intervention partielle	Improductif	Non forestier
F	F	CT	2018	DM	NF
75% 12m JH1U	75% 4m 20 U	CT	2007	DM	NF

**TYPES DE COUVERT ET ESSENCES**

**RESINEUX**  
Les résineux constituent 75% et plus de la surface terrière du peuplement.

**MIXTE À DOMINANCE RESINEUX**  
Les résineux constituent de 55% à 74% de la surface terrière du peuplement.

**MIXTE SANS DOMINANCE**  
Les résineux constituent de 45% à 54% de la surface terrière du peuplement.

**MIXTE À DOMINANCE FEUILLEUSE**  
Les résineux constituent de 25% à 44% de la surface terrière du peuplement.

**FEUILLEU**  
Les résineux constituent moins de 25% de la surface terrière du peuplement.

CODE RESINEUX	CODE FEUILLEUX	CODE FEUILLEUX
EB	BG	FO
EN	BJ	FR
EV	BU	FR
ME	CB	FR
MH	CC	FR
ML	CD	FR
MR	CE	FR
MS	CF	FR
MT	CG	FR
MU	CH	FR
MY	CI	FR
NA	CH	FR
NB	CH	FR
NC	CH	FR
ND	CH	FR
NE	CH	FR
NF	CH	FR
NG	CH	FR
NH	CH	FR
NI	CH	FR
NJ	CH	FR
NK	CH	FR
NL	CH	FR
NM	CH	FR
NO	CH	FR
NP	CH	FR
NQ	CH	FR
NR	CH	FR
NS	CH	FR
NT	CH	FR
NU	CH	FR
NV	CH	FR
NW	CH	FR
NX	CH	FR
NY	CH	FR
NZ	CH	FR
OA	CH	FR
OB	CH	FR
OC	CH	FR
OD	CH	FR
OE	CH	FR
OF	CH	FR
OG	CH	FR
OH	CH	FR
OI	CH	FR
OJ	CH	FR
OK	CH	FR
OL	CH	FR
OM	CH	FR
ON	CH	FR
OO	CH	FR
OP	CH	FR
OQ	CH	FR
OR	CH	FR
OS	CH	FR
OT	CH	FR

**CLASSES D'ÂGE**

FEUILLEMENTS ÉQUIVALENTS	10	30	50	70	90	110	130
FEUILLEMENTS ÉQUIVALENTS	(0 à 20)	(21 à 40)	(41 à 60)	(61 à 80)	(81 à 100)	(101 à 120)	(121 et plus)
FEUILLEMENTS ÉQUIVALENTS	Jeune inégulière (JIN)			Vieux inégulière (VIN)			

**Etagement (structure verticale des tiges de 7 m et plus)**

Etage	Intérieur (INT)	Supérieur (SUP)
Monétage (MO)	Un seul étage composé de tiges homogènes en hauteur et couverture > 25%	
B-étage (BI) et C-étage (CI)	Couverture > 25%	Couverture > 25%
Multietàge (MU)	Plus de 2 étages de tiges de 7 mètres et plus. Se retrouveront dans cette catégorie les peuplements jeunes inégaux (JIR) et vieux inégaux (VIR).	

CODE PERTURBATIONS D'ORIGINE	CODE INTERVENTIONS PARTIELLES
BR	CA
CH	CB
DT	CC
ES	CD
VE	CE
	CF
	CG
	CH
	CI
	CJ
	CK
	CL
	CM
	CN
	CO
	CP
	CQ
	CR
	CS
	CT
	CU
	CV
	CW
	CX
	CY
	CZ
	CA
	CB
	CC
	CD
	CE
	CF
	CG
	CH
	CI
	CJ
	CK
	CL
	CM
	CN
	CO
	CP
	CQ
	CR
	CS
	CT
	CU
	CV
	CW
	CX
	CY
	CZ

CODE TERRAINS FORESTIERS IMPRODUCTIFS	CODE CLASSES DE PENTE	DESIGNATION	Taux d'inclinaison
CH	A	Nulle	0% à 3%
DS	B	Faible	4% à 9%
AL	C	Moyenne	10% à 19%
	D	Fort	20% à 29%
	E	Extrême	30% à 39%
	S	Sommaire	40% et plus

CODE NON FORESTIER	CODE NON FORESTIER
A	GR
AP	ND
AE	LTE
AF	NF
AM	NT
AN	NO
AO	NS
AR	NR
AS	NU
AT	NS
AV	NT
AW	NO
AX	NS
AY	NT
AZ	NO
BA	NS
BB	NT
BC	NO
BD	NS
BE	NT
BF	NO
BG	NS
BH	NT
BI	NO
BJ	NS
BK	NT
BL	NO
BM	NS
BN	NT
BO	NO
BP	NS
BQ	NT
BR	NO
BS	NS
BT	NT
BU	NO
BV	NS
BW	NT
BX	NO
BY	NS
BZ	NT

**SERIE PEUPELEMENTS ECOFORESTIERS 1/20 000**

**Voies de communication et ponts**

- Classe 1, HN - Hors norme
- Classe 2
- Classe 3
- Classe 4
- NF: Non classé, ne répond pas aux critères HN, 1 à 4
- NF: Non forestier (Adresse Québec)
- Pont forestier

**Hydrographie écoforestière**

- Cours d'eau intermittent
- Cours d'eau permanent, canal
- Hydrographie

**Obstacles et infrastructures**

- Bâtiment, site, réservoir
- Chute, rapide, écueil
- Centre de ski alpin
- Hydrobasé
- Mine à ciel ouvert
- Pylône
- Terrain de camping
- Tour de télécommunication, tour
- Barrière, barrage de castor
- Remonte mécanique
- Ligne de transport d'énergie

**Courbe de niveau**

- Courbe de niveau maîtresse
- Courbe de niveau intermédiaire
- Esker

**Morcellement**

- Morcellement foncier

**Frontières**

- Frontière internationale
- Frontière interprovinciale
- Frontière Québec - Terre-Neuve-et-Labrador (cette frontière n'est pas définitive)

**Peuplement écoforestier**

- Peuplement écoforestier
- Peuplement improductif
- Peuplement non forestier

**Métadonnées**

- Surface de référence géodésique: Ellipsoïde GRS 80 / NAD 83 (CGCRS)
- Système de référence géodésique: Métrique transverse modifiée (MTM), zone de 3°
- Projet cartographique: Système de coordonnées planes du Québec (SCQP) / UTM
- Origine des altitudes: CGVD 28 (Niveau moyen des mers)
- Équidistance des courbes de niveau: 10 mètres
- Déclinaison magnétique au centre de la feuille en 2006: 16° 55' OUEST
- Coordonnées géographiques au centre de la feuille: 71°37'10" 48°56'15" N
- Longitude (origine méridien central): 70° 30' ouest
- Latitude (origine équateur) 0°
- Coordonnées d'origine: X: 304 800 mètres; Y: 0 mètre
- Facteur d'échelle: 0.9999

**Sources**

- Donnée: Assise cartographique (données topographiques) / Ministère des Ressources naturelles et de la Faune
- Organisation: Ministère des Forêts, de la Faune et des Parcs
- Date: 14/04/2005

**Informations forestières**

- Numéro inventaire arborescent: 2015
- Année des photos pour la production de la carte (Espécies de recensement principales): Juin 2021
- Date de mise à jour provinciale: 2015
- Superficie minimale d'appellation des peuplements: 4 hectares

**Réalisation**

- Production: Ministère des Forêts, de la Faune, et des Parcs
- Adresse: 2150, 44 Avenue Duval, Québec A1B 0E9
- Diffusion: Directions des inventaires forestiers

**AVERTISSEMENT**

Les limites de morcellement foncier représentées sur cette carte n'ont aucune valeur légale. Ces limites sont NON OFFICIELLES et sont utilisées à titre indicatif.

La coupe de chemins est produite par le MFFP avec la collaboration du MERN via le système ROUTARD et présente l'information la plus à jour disponible.

© Gouvernement du Québec