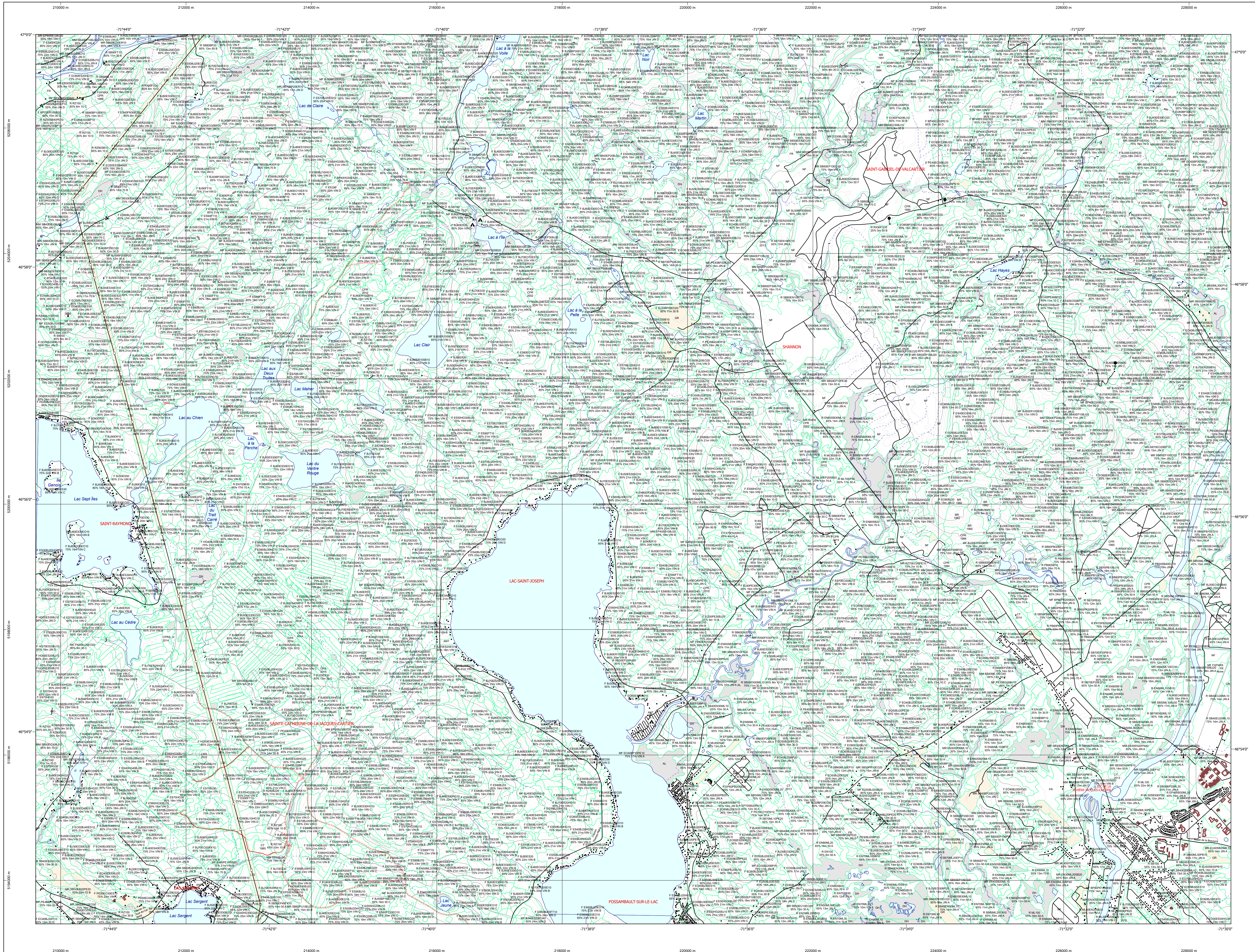


Carte écoforestière

STRATIFICATION ÉCOFORESTIÈRE



Paramètres utilisés pour la cartographie

Code	Description	+7m	-7m	Improductif	Non forestier
EMSP2003010	Essence de Sa-APT	X	X	X	X
EMSP2003011	Général de couvert forestier (NF)	X	X	X	X
EMSP2003012	Hauteur (mètres-pieds)	X	X	X	X
EMSP2003013	Intervention d'origine	X	X	X	X
EMSP2003014	Année d'intervention d'origine	X	X	X	X
EMSP2003015	Classe d'essence	X	X	X	X
EMSP2003016	Classe de coupe	X	X	X	X
EMSP2003017	Cote de pente de Sa-APT	X	X	X	X

La densité est estimée par drone, soit avec des valeurs $\pm 5\%$ à l'exception de la valeur (25% $\pm 20\%$)

Exemple d'appellation

+7m de hauteur	-7m de hauteur	Intervention d'origine	Intervention	Improductif	Non forestier
EMSP2003010	EMSP2003010	EMSP2003010	EMSP2003010	EMSP2003010	EMSP2003010
75% 12m JHTL	75% 4m 20 P	CT 2007	EMSP 2018	DM	NF

TYPES DE COUVERT ET ESSENCES

RÉSINEUX
Les résineux constituent 75% de plus de la surface terrière du peuplement.
MIKTE À DOMINANCE RÉSINEUSE
Les résineux constituent de 55% à 74% de la surface terrière du peuplement.
MIKTE SANS DOMINANCE
Les résineux constituent de 45% à 54% de la surface terrière du peuplement.
MIKTE À DOMINANCE FEUILLEUSE
Les résineux constituent de 25% à 44% de la surface terrière du peuplement.
FEUILLEUX
Les résineux constituent moins de 25% de la surface terrière du peuplement.

CODE RÉSINEUX	CODE FEUILLEUX	CODE FEUILLEUX
EB Épinette blanche	BO Bouleau gris	FO Faine noire
EN Épinette noire	BJ Bouleau jaune	FR Faine rouge
EU Épicéa rouge	BP Bouleau à papier (blanc)	FA Faine exotisme
EV Épinette de Norvège	CB Chêne blanc	FT Feuilles latérales à l'ombelle
ME Mélèze	CC Cayer confonne	FE Feuilles exotisme
MI Mélèze hybride	CH Chêne à gros fruits	FZ Feuilles redressées inférieures
MA Mélèze japonais	CM Chêne à petites feuilles	HA Hêtre à grandes feuilles
ML Mélèze laricin	CI Chêne icolone	NC Noyer canadien
PC Pin rigide (des cônes)	CA Cayer à fruit doux	NO Noyer noir
PI Pin rigide (des cônes)	CR Chêne rouge	OA Orme d'Amérique
PN Pin rigide (des cônes)	CO Cayer à fruit dur	OM Orme
PL Pin sylvestre	EA Érable argente	OV Ostrya de Virginie
PN Pin sylvestre	EC Érable noir	PE Peuplier noir
PS Pin sylvestre	EO Érable rouge	PT Peuplier blanc
RK Résineux indéterminés	ES Érable blanc (de l'Est)	ES Érable à sucre
RX Résineux indéterminés	EA Érable blanc (de l'Est)	FA Faine blanc (d'ombelle)
SB Sapin baumier	ES Érable à sucre	PA Peuplier d'Amérique
TO Thuja occidtal	SB Sapin baumier	PT Peuplier décoloré
	TO Thuja occidtal	TA Tilia à grande feuille
		FN Feuilles non commoquées
		FN Feuilles non commoquées

CLASSES D'ÂGE

PEUPLIEMENTS ÉQUILIBRÉS (0 à 20)	30	(41 à 80)	90	100	110	120	130
PEUPLIEMENTS JEUNES INÉQUILIBRÉS (JIN)	Vieux inéquilibrés (VIN)						
structure verticale des tiges de 7 m et plus							
Étage inférieur (INF)							
Étage supérieur (SUP)							
Monotage (MO) : Un seul étage composé de tiges homogènes en hauteur et en couverture > 25%							
Bi-étage (BI) : Couverture > 25% et Couverture > 25%							
Multiétage (MU) : Plus de 2 étages de tiges de 7 mètres et plus. Se retrouvent dans cette catégorie les peuplements jeunes inéquilibrés (JIN) et vieux inéquilibrés (VIN).							

CODE PERTURBATIONS D'ORIGINE	CODE INTERVENTIONS PARTIELLES
BR Brûls total	CA Coupe d'assainissement
CH Chablis total	CC Coupe à diamètre limité
DT Dépeçage total	CD Coupe à diamètre limité
EP Epidémie grave	CEA Coupe de présilage
VER Végétation grise	CEP Coupe progressive irrégulière

CODE TERRAINS FORESTIERS IMPRODUCTIFS	CODE CLASSES DE PENTE
DH Dérivé ou semi-dérivé humide	A Nulle
DS Dérivé ou semi-dérivé sec	B Faible
AL Aulnaie	C Douce
	D Modérée
	E Forte
	F Excessive
	S Sommet

CODE NON FORESTIER	CODE NON FORESTIER
A Terrain agricole	GR Gravier
AP Aire d'emplacement et d'embranchement de plus	IND Site inondé, site exécuté
AF Terrain agricole localisé dans les secteurs à vocation forestière	LTE Ligne de transport d'énergie
ANT Mieux forestier perturbé par l'activité humaine (dérivé)	MFB Mieux forestier perturbé par l'activité humaine (dérivé)
CFO Camp forestier	NX Inclusion non exploitée à l'intérieur d'un traitement (dérivé)
	RO Route et autoroute (emprius)

SÉRIE PEUPLIEMENTS ÉCOFORESTIERS 1/20 000

- Voies de communication et ponts**
 - Classe 1, HN - Hors norme
 - Classe 2
 - Classe 3
 - Classe 4-5
 - NF : Non classé, ne répond pas aux critères HN, 1 à 4
 - NF : Non forestier (Adresse Québec)
 - Pont forestier
- Hydrographie écoforestière**
 - Cours d'eau intermittent
 - Cours d'eau permanent, canal
 - Hydrographie
- Obstacles et infrastructures**
 - Bâtiment, site, réservoir
 - Chute, rapide, écueil
 - Centre de ski alpin
 - Hydrobasé
 - Mine à ciel ouvert
 - Pylône
 - Terrain de camping
 - Tour de télécommunication, tour
 - Barrière, barrage de castor
 - Remonte mécanique
 - Ligne de transport d'énergie
- Courbe de niveau**
 - Courbe de niveau maitresse
 - Courbe de niveau intermédiaire
 - Esker
- Morcellement**
 - Morcellement foncier
- Frontières**
 - Frontière internationale
 - Frontière interprovinciale
 - Frontière Québec - Terre-Neuve-et-Labrador (cette frontière n'est pas définitive)
- Peuplement écoforestier**
 - Peuplement écoforestier
 - Peuplement improductif
 - Peuplement non forestier
- Métadonnées**
 - Surface de référence géodésique
 - Système de référence géodésique
 - Projet cartographique
 - Origine des altitudes
 - Équidistance des courbes de niveau
 - Déclinaison magnétique au centre de la feuille en 2006
 - Coordonnées géographiques au centre de la feuille
 - Longitude (origine méridien central)
 - Latitude d'origine (équateur) 0°
 - Coordonnées d'origine
 - Facteur d'échelle
- Sources**
 - Donnée
 - Assise cartographique (données topographiques)
 - hydrographie superficielle
 - Ministère des Ressources naturelles et de la Faune
 - Ministère des Forêts, de la Faune et des Parcs
 - Date
 - 14/04/2005
 - 08/06/2022
- Informations forestières**
 - Numéro inventaire adossé
 - Année des photos pour la production de la carte (Espace de recouvrement principale)
 - Date de mise à jour provinciale
 - Superficie minimale d'appellation des peuplements
 - 4 hectares
 - 5e programme
 - 2014
 - juin 2022
- Réalisation**
 - Production : Ministère des Forêts, de la Faune, et des Parcs
 - Coordonnées inventaire forestier : 2105, 4e Avenue Ouest, Québec A10B
 - Coordonnées géographiques : 71°33'31"O 46°56'15"N
 - Zone de coupe : 70° 30' ouest
 - Longueur de coupe (équateur) 0°
 - Largeur de coupe : 304 800 mètres; Y : 0 mètre
 - Facteur d'échelle : 0,9999
- AVERTISSEMENT**
 - Les limites de morcellement foncier représentées sur cette carte n'offrent AUCUNE valeur légale. Ces limites sont NON OFFICIELLES et sont utilisées à titre indicatif.
 - La couche de chemin est produite par le MFFP avec la collaboration du MERN via le système ROUTARD et présente l'information la plus à jour disponible.
 - © Gouvernement du Québec