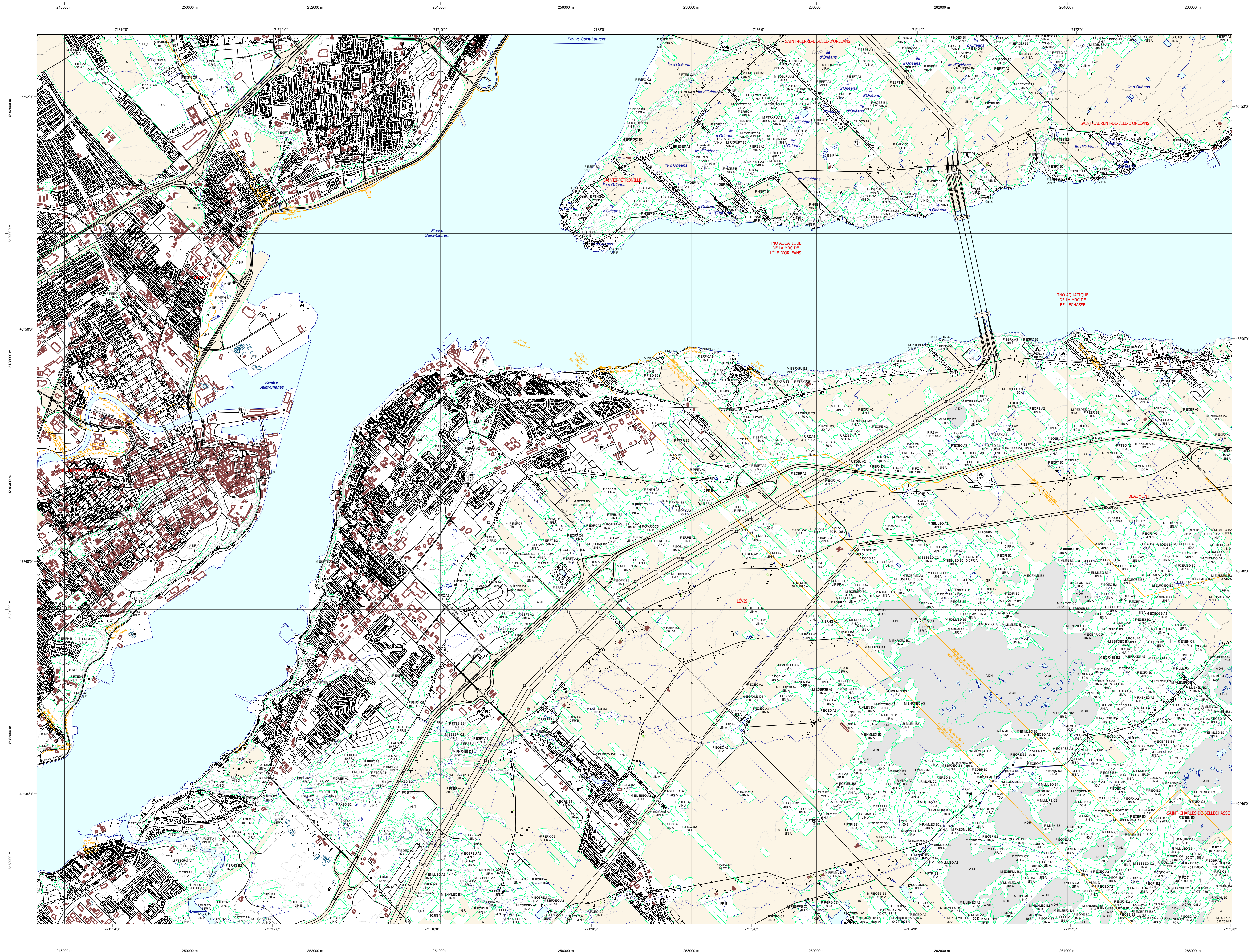


# Carte écoforestière



### STRATIFICATION ÉCOFORESTIÈRE

Paramètres utilisés pour la cartographie

Code	Type de couvert	Tm	Tm	Indicateur	Non forestier
0	Épave de rochers	X	X		
1	Épave de rochers	X	X		
2	Épave de rochers	X	X		
3	Épave de rochers	X	X		
4	Épave de rochers	X	X		
5	Épave de rochers	X	X		
6	Épave de rochers	X	X		
7	Épave de rochers	X	X		
8	Épave de rochers	X	X		
9	Épave de rochers	X	X		
10	Épave de rochers	X	X		
11	Épave de rochers	X	X		
12	Épave de rochers	X	X		
13	Épave de rochers	X	X		
14	Épave de rochers	X	X		
15	Épave de rochers	X	X		
16	Épave de rochers	X	X		
17	Épave de rochers	X	X		
18	Épave de rochers	X	X		
19	Épave de rochers	X	X		
20	Épave de rochers	X	X		

Exemple d'appellation

100000	CJ 98 0		
100000	CT 78 100		

### TYPES DE COUVERT ET ESSENCES SELON LE PROGRAMME D'INVENTAIRE

RÉSINEUX  
Couvert plus de 75% de la surface terrière totale et occupé par les essences résineuses.

FEUILLEUX  
Couvert plus de 75% de la surface terrière totale et occupé par les essences feuillues.

MELANGES  
Couvert plus de 75% de la surface terrière totale et occupé par les essences feuillues et résineuses.

CODE	ESSENCES RÉSINEUSES #1 #2	ESSENCES FEUILLEUX #1 #2	ESSENCES FEUILLEUX #3 #4 #5
0	Épave de rochers	BO	BOULEAU
1	Épave de rochers	BU	BOUTARDEAU
2	Épave de rochers	CH	CHÊNE
3	Épave de rochers	CO	CÔTEAU
4	Épave de rochers	FR	FRAISIN
5	Épave de rochers	GR	GRAND HÊTRE
6	Épave de rochers	ME	MÉRISIER
7	Épave de rochers	OR	ORME
8	Épave de rochers	PL	PLATAN
9	Épave de rochers	PR	PRUNELLE
10	Épave de rochers	TE	TILLEUL

### INDICES DENSITÉ-HAUTEUR

Classe de densité	HAUTEUR MOYENNE DES LIGES DOMINANTES ET COORDONNÉES					
	0-10	10-20	20-30	30-40	40-50	50-60
1	0	0	0	0	0	0
2	0	0	0	0	0	0
3	0	0	0	0	0	0
4	0	0	0	0	0	0
5	0	0	0	0	0	0
6	0	0	0	0	0	0
7	0	0	0	0	0	0
8	0	0	0	0	0	0
9	0	0	0	0	0	0
10	0	0	0	0	0	0

### CLASSES D'ÂGE

REPLÈMENTS	REPLÈMENTS					
	10	20	30	40	50	60
10	10	10	10	10	10	10
20	20	20	20	20	20	20
30	30	30	30	30	30	30
40	40	40	40	40	40	40
50	50	50	50	50	50	50
60	60	60	60	60	60	60

### PERTURBATIONS D'ORIGINE

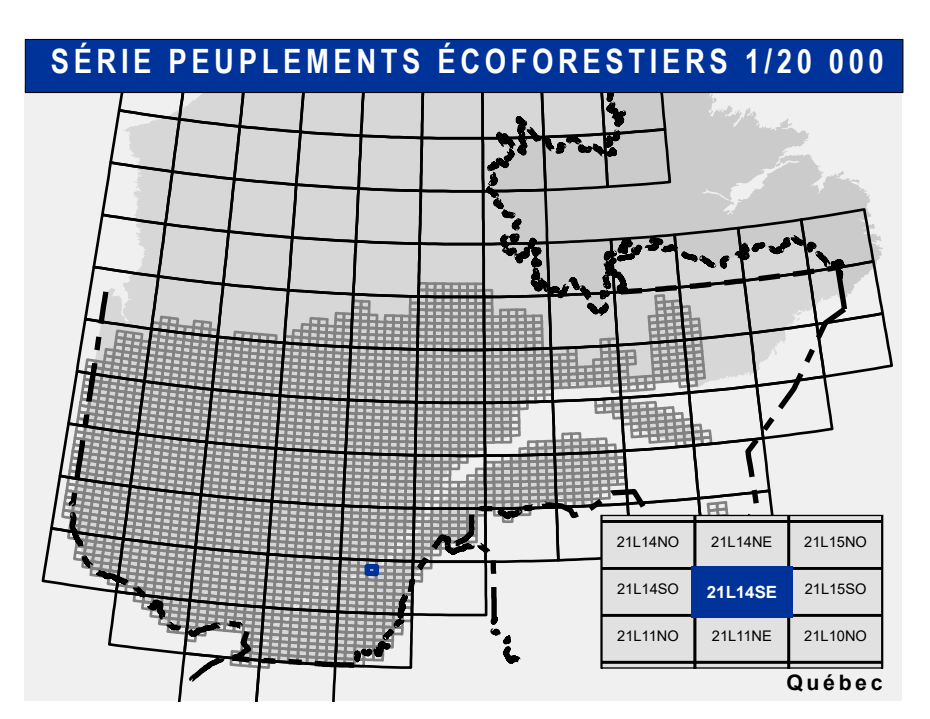
CODE	PERTURBATIONS D'ORIGINE	INTERVENTIONS PARTIELLES
CHT	Chablis total	CCN
DT	Défrichage total	CCD
ES	Épave de rochers	CCD
BR	Brûlis total	CCM
FR	Feuilleux	CCD
VEG	Végétation givrée	CCD

### PERTURBATIONS MOYENNES

CODE	PERTURBATIONS MOYENNES	INTERVENTIONS PARTIELLES
BRP	Brûlis partiel	CCM
CHP	Chablis partiel	CCM
DP	Défrichage partiel du feuillus	CCD
EL	Épave de rochers	CCD
VEP	Végétation partiel	CCM

### TERRAINS FORESTIERS

CODE	DESCRIPTION	TAXE D'INCLINAISON
01	Défriché ou semi-défriché humide	0% à 1%
02	Défriché ou semi-défriché sec	1% à 5%
03	Autre	5% à 15%
04		15% à 30%
05		30% à 45%
06		45% et plus



- Voies de communication et ponts**
  - Classe 1, HN - Hors norme
  - Classe 2
  - Classe 3
  - Classe 4
  - NC - Non classé, ne répond pas aux critères HN, 1 & 4
  - NF - Non forestier (Adresse Québec)
  - Pont forestier
- Hydrographie écoforestière**
  - Cours d'eau intermittent
  - Cours d'eau permanent, canal
  - Hydrographie
- Obstacles et infrastructures**
  - Bâtiment, site, réservoir
  - Chute, rapide, écueil
  - Centre de ski alpin
  - Hydrobase
  - Mine à ciel ouvert
  - Pylône
  - Terrain de camping
  - Tour de télécommunication, tour
  - Barrière, barrage de castor
  - Remonte mécanique
  - Ligne de transport d'énergie
- Courbe de niveau**
  - Courbe de niveau maitresse
  - Courbe de niveau intermédiaire
  - Esker
- Peuplement écoforestier**
  - Peuplement écoforestier
  - Peuplement improdusif
  - Peuplement non forestier
- Métadonnées**
  - Surface de référence géodésique
  - Système de référence géodésique
  - Projection cartographique
  - Origine des altitudes
  - Équidistance des courbes de niveau
  - Déclinaison magnétique au centre de la feuille en 2008
  - Coordonnées géographiques au centre de la feuille
  - Longitude (origine méridien central)
  - Latitude d'origine (équateur)
  - Coordonnées d'origine
  - Facteur d'échelle

**Donnée**  
Assise cartographique (données topographiques)  
Système de coordonnées géographiques (SCG) : NAD 83 (CGRS)  
Système de coordonnées planes du Québec (SCQP) : Réseau 7  
Date de mise à jour provinciale : Juin 2019  
Superficie minimale d'appellation des peuplements : 4 hectares

**Informations forestières**  
Année des photos pour la production de la carte (Espèces de recensement principales)  
5e programme  
2016

**Production**  
Ministère des Forêts, Faune, et des Parcs  
3100, rue des Inventaires Forestiers  
2100, 44 Avenue Duval, 3e étage A109  
Québec (Qué.) G1M 2X1

**Diffusion**  
Direction des inventaires forestiers

**AVERTISSEMENT**  
Les limites de morcellement foncier représentées sur cette carte n'ont aucune valeur légale. Ces limites sont NON OFFICIELLES et sont utilisées qu'à titre indicatif.

©Gouvernement du Québec

**21L14SE**  
(21L14-200-0102)

Date: 14/04/2005  
07/06/2019

0 0.3 0.5 1 1.5 2km

**Forêts, Faune et Parcs Québec**