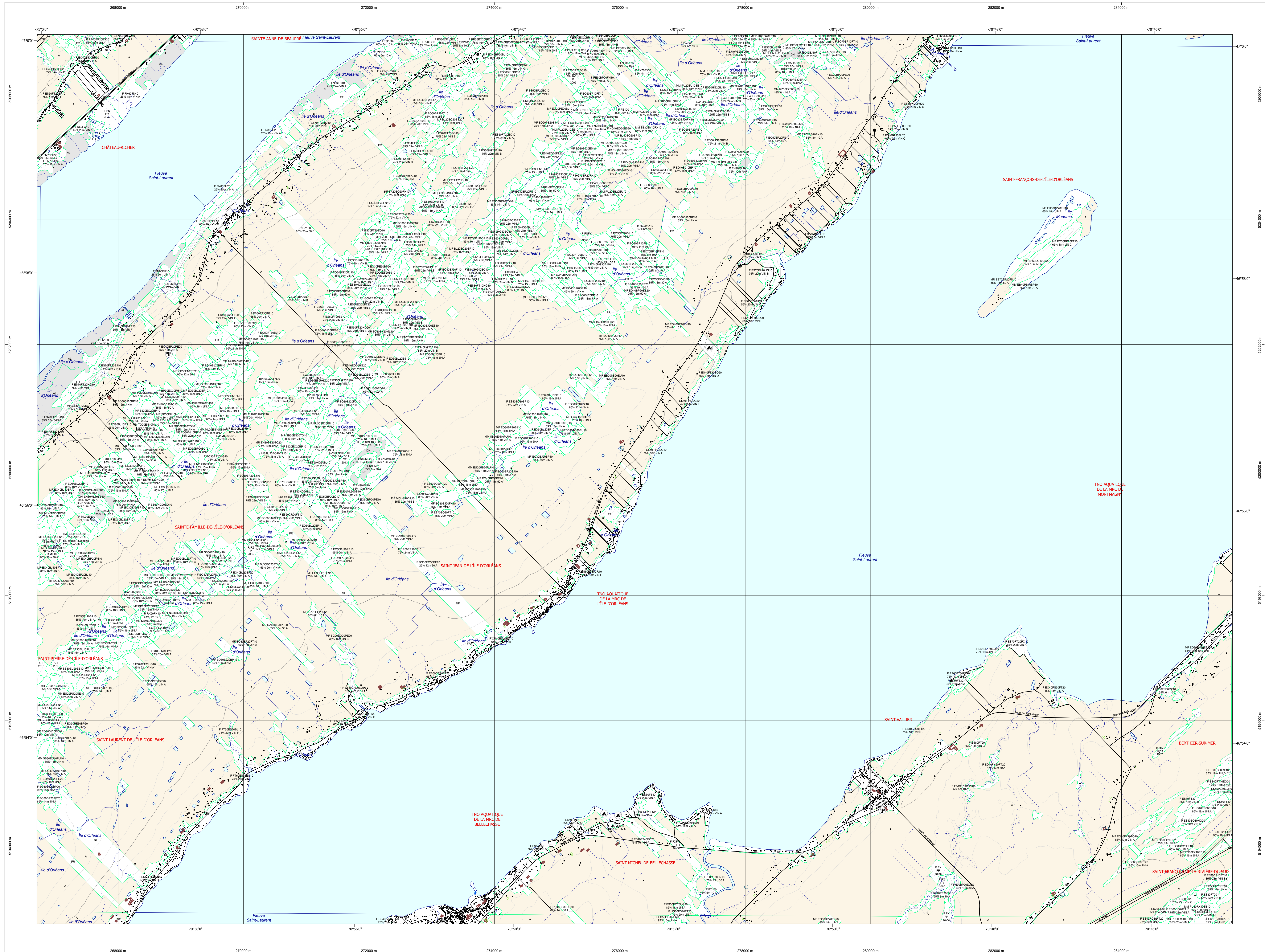


Carte écoforestière



STRATIFICATION ÉCOFORESTIÈRE

Code	Description	+7m	-7m	Improductif	Non Forestier
ES	Essence de Sa APPT	X	X	X	X
L2	Chêne de feuillet (résineux)	X	X	X	X
L3	Mélèze hybride	X	X	X	X
CT	Intervention d'origine	X	X	X	X
2007	Année d'intervention d'origine	X	X	X	X
2018	Année d'intervention partielle	X	X	X	X
2019	Année d'intervention partielle	X	X	X	X
2020	Année d'intervention partielle	X	X	X	X
LF	Code de source de Sa APPT	X	X	X	X

+7m de hauteur	-7m de hauteur	Intervention d'origine	Intervention partielle	Improductif	Non forestier
F 75% 12m JUILU	F 75% 4m 20 I	2007	2018	DH	NF

TYPES DE COUVERT ET ESSENCES
Les résineux constituent 75% ou plus de la surface terrière du peuplement.
R
MIXTE À DOMINANCE RÉSINEUSE
Les résineux constituent de 55% à 74% de la surface terrière du peuplement.
M
MIXTE SANS DOMINANCE
Les résineux constituent de 45% à 54% de la surface terrière du peuplement.
M
MIXTE À DOMINANCE FEUILLUE
Les résineux constituent de 25% à 44% de la surface terrière du peuplement.
M
FEUILLU
Les résineux constituent moins de 25% de la surface terrière du peuplement.
F

CODE RÉSINEUSES	CODE FEUILLUES	CODE FEUILLUES
EB Épicéa blanche	BO Bouleau gris	FO Fûtes noires
EN Épicéa rouge	BL Bouleau blanc	FR Fûtes rouges
EU Épicéa de Norvège	BP Bouleau à papier (blanc)	FR Fûtes rouges
EV Épicéa de Norvège	CB Chêne blanc	FT Feuilles tolérants à l'ombrière
MA Mélèze hybride	CC Chêne corme	FX Feuilles indistinctes
ML Mélèze laricin	CD Chêne à gros fruits	FZ Feuilles recobes indistinctes
PC Pin rigide (des corbeaux)	CH Chêne à petites feuilles	GA Feuilles à grandes feuilles
PI Pin rigide (des corbeaux)	CI Chêne bicoloré	NC Noyer candide
PS Pin sylvestre	CO Chêne rouvre	NY Noyer noir
RS Résineux indistinctes	CR Chêne rouge	OM Omme d'Amérique
SB Sapin baumier	CS Chêne à fruits doux	OB Osier
TO Thuya occidental	CA Omme d'Amérique	OV Osier de Virginie
	CT Carène blanc	PA Peuplier baumier
	EA Étable argentée	PE Peuplier naturel
	ES Étable noir	PD Peuplier d'Amérique
	EO Étable rouge	PT Peuplier de l'Atlantique
	ES Étable à sucre	TA Tilleul d'Amérique
	FB Feuilles blanc d'Amérique	
	FH Feuilles sur stations humides	
	FN Feuilles non commerciales	

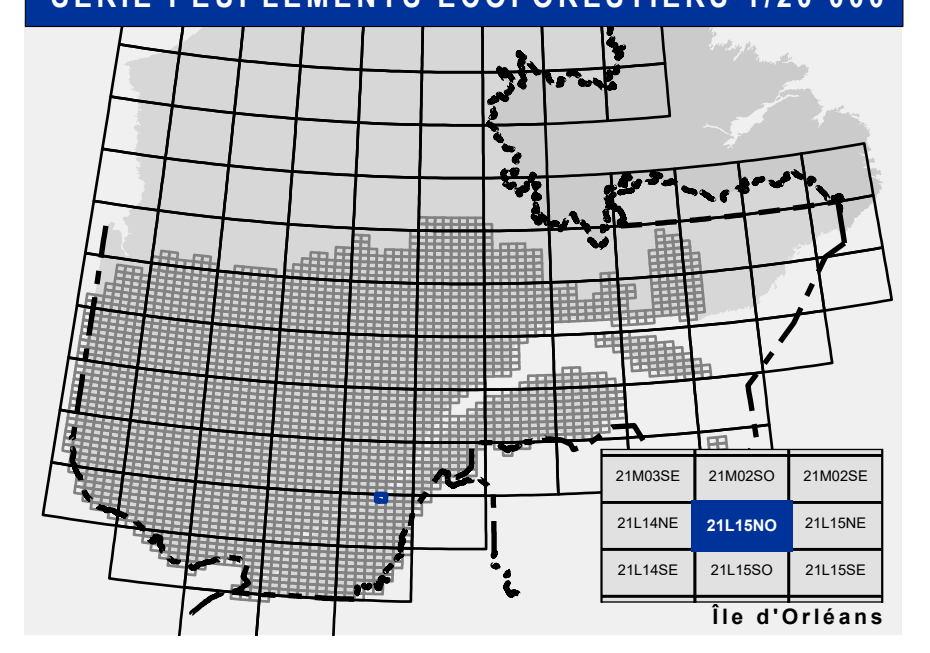
PEUPLIEMENTS ÉCUELIENNES	CLASSES D'ÂGE				
	10 (0 à 20)	30 (21 à 40)	50 (41 à 60)	80 (61 à 100)	110 (101 à 120) 130 (121 et plus)
PEUPLIEMENTS INÉCUELIENNES	Jeune inéculienne (JIR)				Vieux inéculienne (VIN)
Étage (structure verticale des tiges de 7 m et plus)					
Intérieur (INT)			Supérieur (SUP)		
Monétage (MO) Un seul étage composé de tiges homogènes en hauteur et en densité > 25%					
B-étage (B) ou 12-50			Couverture > 25%		Couverture > 25%
Multiétage (MU) Plus de 2 étages de tiges de 7 mètres et plus. Se retrouvent dans cette catégorie les peuplements jeunes inéculiens (JIR) et vieux inéculiens (VIN).					

CODE PERTURBATIONS D'ORIGINE	CODE INTERVENTIONS PARTIELLES
BR Brûls total	CA Coupe d'assainissement
CH Chablis total	CB Coupe par bande
DT Dépeçage total	CAM Coupe d'amélioration
ES Epidémie grave	CD Coupe en damier
VER Verger grave	CEA Coupe à diamètre limite
	CIP Coupe progressive inéculienne
	CJ Coupe de jarriage
	CP Coupe progressive inéculienne
	CPT Coupe de jarriage par pied d'arbre ou groupe d'arbres
	CUT Coupe de jarriage par trouées
	CON Conversion de peuplement
	CPI Coupe progressive inéculienne (mélangé)
	CPG Coupe progressive d'ensemencement (feuilles)
	CPR Coupe progressive d'ensemencement (résineux)
	CPI Coupe progressive inéculienne
	CPI Coupe progressive inéculienne (mélangé)
	CPS Coupe progressive d'ensemencement
	CPT Coupe par trouées
	DEG Dépeçage de la régénération naturelle ou de plantation
	DLD Coupe à diamètre limite et dégagement des arbres d'avenir
	DP Coupe totale
	DIS Dépeçage partiel
	DIS Dépeçage critique de la régénération naturelle
	DM Dépeçage mécanique de la régénération naturelle
	EL Éclaircie commerciale
	ECE Éclaircie commerciale d'étagement
	EEN Éclaircie commerciale
	ENR Recoupe dans les lisières boisées
	ENR Recoupe dans les lisières boisées
	EEN Enrichissement
	EEN Enrichissement partiel
	EEN Enrichissement individuel
	EEN Enrichissement individuel à couvert permanent
	ESP Récupération partielle en vertu d'un plan spécial d'aménagement
	PTA Coupe progressive inéculienne par trouées agrandies
	RPV Recoupe dans les bandes vertes
	RPV Recoupe dans les bandes vertes
	RRI Regain de régénération
	RRI Regain de régénération sans régénération visible sur la photo aérienne
	RRI Regain de régénération sans régénération visible sur la photo aérienne
	RRI Regain de régénération sans régénération visible sur la photo aérienne
	RRI Regain de régénération sans régénération visible sur la photo aérienne
	RRI Regain de régénération sans régénération visible sur la photo aérienne

CODE TERRAINS FORESTIERS IMPRODUCTIFS	CODE CLASSES DE PENTE
DH Dénudé ou semi-dénudé humide	Nulle 0% à 3%
DS Dénudé ou semi-dénudé sec	Faible 4% à 9%
AL Aulnaie	Douce 9% à 15%
	Moyenne 15% à 20%
	Forse 20% à 30%
	Excessive 30% à 40%
	Sommaire Entouré de 41% et plus

CODE NON FORESTIER	CODE NON FORESTIER
A Terrain agricole	GR Gravier
AEP Aire d'implémentation d'ouvrage de plus d'un an	IND Site inondé, site exondé
LT Ligne de transport d'énergie	LT Ligne de transport d'énergie
NF Terrain agricole classé dans les secteurs à vocation forestière	NF Terrain agricole classé dans les secteurs à vocation forestière
ANT Mieux fortement perturbé par l'activité humaine (non-bois)	NX Inclusion non exploitée à l'intérieur d'un traitement (non-bois)
CFO Camp forestier	RO Route et autoroute (emprise)

SÉRIE PEUPLIEMENTS ÉCOFORESTIERS 1/20 000



Voies de communication et ponts	Obstacles et infrastructures
Classe 1, HN - Hors norme	● Bâtiment, silo, réservoir
Classe 2	⊕ Chute, rapide, écueil
Classe 3	⊕ Centre de ski alpin
Classe 4-5	⊕ Hydrobase
NC - Non classé, ne répond pas aux critères HN, 1 à 4	⊕ Mine à ciel ouvert
NF - Non forestier (Adresse Québec)	⊕ Pylois
— Pont forestier	⊕ Terrain de camping
—	⊕ Tour de télécommunication, tour

Hydrographie écoforestière	Frontières
— Cours d'eau intermittent	— Frontière internationale
— Cours d'eau permanent, canal	— Frontière interprovinciale
— Hydrographie	— Frontière Québec - Terre-Neuve-et-Labrador (cette frontière n'est pas définie)

Courbe de niveau	Peuplement écoforestier
— Courbe de niveau maîtresse	■ Peuplement écoforestier
— Courbe de niveau intermédiaire	■ Peuplement improductif
— Estac	■ Peuplement non forestier

Métadonnées	
Surface de référence géodésique	Ellipsoïde GRS 80
Système de coordonnées géodésiques	NAD 83 (CGCS)
Projection cartographique	Mercator transverse modifiée (MTM), zone de 3°
Système de coordonnées planaires du Québec (SCQP)	Fuseau 7
Origine des altitudes	CGVD 28 (Niveau moyen des mers)
Équidistance des courbes de niveau	10 mètres
Déclinaison magnétique au centre de la feuille en 2006	17° 18' OUEST
Coordonnées géographiques au centre de la feuille	70°22'31"O 48°56'15"N
Longitude d'origine (méridien central)	70° 30' ouest
Latitude d'origine (équateur)	0°
Coordonnées d'origine	X : 304 800 mètres; Y : 0 mètre
Facteur d'échelle	0.9999

Morcellement
— Morcellement foncier

Données					
Donnée	Assise cartographique (données topographiques)	Organisme	Ministère des Ressources naturelles et de la Faune	Date	14/04/2005
	hydrographique vectorielle		Ministère des Forêts, de la Faune et des Parcs		08/06/2022

Informations forestières	Programme
Numéro inventaire écoforestier	5e programme
Année des photos pour la production de la carte (Superficie de recensement principale)	2015
Date de mise à jour provinciale	juin 2022
Superficie minimale d'appellation des peuplements	4 hectares

Réalisation
Production : Ministère des Forêts, de la Faune, et des Parcs
Département des inventaires forestiers
2125, 4e Avenue Ouest, 2e étage
Québec (Québec), G1K 3A2
2015

Diffusion
Diffusion : Directions des inventaires forestiers