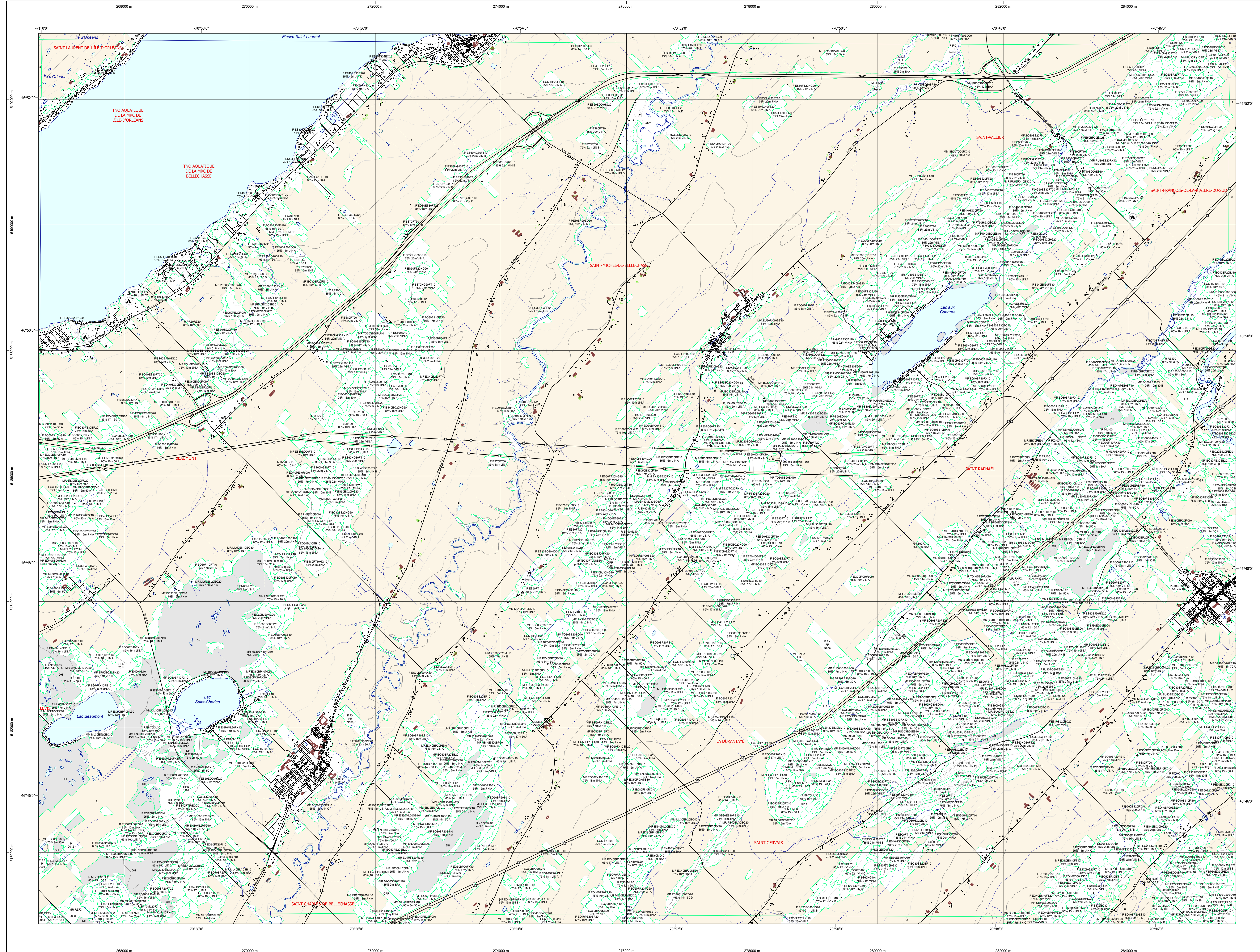


Carte écoforestière

STRATIFICATION ÉCOFORESTIÈRE



Paramètres utilisés pour la cartographie					
Code	Description	+7m	-7m	Improductif	Non forestier
F	Essence de Sa. APT	X	X	X	X
F2007	Année d'intervention d'origine	X	X	X	X
F2018	Année d'intervention partielle	X	X	X	X
F2020	Année d'intervention partielle	X	X	X	X
F2021	Année d'intervention partielle	X	X	X	X
F2022	Année d'intervention partielle	X	X	X	X

Exemple d'appellation					
+7m de hauteur	-7m de hauteur	Intervention d'origine	Intervention partielle	Improductif	Non forestier
F2007	F2018	F2020	F2021	IM	NF

- TYPES DE COUVERT ET ESSENCES**
Les résineux constituent 75% de la surface terrière du peuplement.
R
- MIXTE À DOMINANCE RÉSINEUSE**
Les résineux constituent de 55% à 74% de la surface terrière du peuplement.
MR
- MIXTE SANS DOMINANCE**
Les résineux constituent de 45% à 54% de la surface terrière du peuplement.
MRM
- MIXTE À DOMINANCE FEUILLEUSE**
Les résineux constituent de 25% à 44% de la surface terrière du peuplement.
MFM
- FEUILLEU**
Les résineux constituent moins de 25% de la surface terrière du peuplement.
M

CODE RÉSINEUX			CODE FEUILLEUX			CODE FEUILLEUX					
EB	Épette blanche	BO	Bouleau gris	FO	Faîne noir	EB	Épette blanche	BO	Bouleau gris	FO	Faîne noir
EN	Épette noire	BJ	Bouleau jaune	FR	Frêne rouge	EU	Épette rouge	BF	Bouleau à poquer (blanc)	FP	Frêne rouge
EV	Épette de Norvège	CB	Chêne blanc	FX	Faux tsétsé à l'ombre	ME	Mélèze européen	CC	Chêne à gros fruits	FX	Faux tsétsé à l'ombre
MH	Mélèze hybride	CC	Chêne à gros fruits	FZ	Faûtes rebossés indistincts	MA	Mélèze japonais	CH	Chêne à gros fruits	HE	Hêtre à grandes feuilles
ML	Mélèze laricin	CO	Chêne bicoloré	NC	Noyer canadien	MC	Mélèze canadien	CA	Chêne à gros fruits	NE	Noyer canadien
PC	Pin rigide (des corbeaux)	CR	Chêne rouge	OA	Omne d'Amérique	PI	Pin rigide	CC	Chêne bicoloré	OT	Ostrya de Virginie
PN	Pin rouge	CT	Chêne rouge	OM	Omne	PT	Pin sylvestre	EA	Érable argente	OV	Ostrya de Virginie
PS	Pin sylvestre	EA	Érable argente	PE	Peuplier naturel	RO	Rouge	EB	Érable blanc	PA	Peuplier d'Amérique
RS	Résineux résineux	EB	Érable blanc	PE	Peuplier naturel	SB	Sapin baumier	ES	Érable à sucre	PL	Peuplier d'Amérique
SA	Sapin baumier	ES	Érable à sucre	FT	Faîne blanc (du tsétsé)	TA	Taïéu d'Amérique				
TO	Touya occidental	FT	Faîne blanc (du tsétsé)	TA	Taïéu d'Amérique	TX	Touya occidental	FN	Feuilleux non commercés		

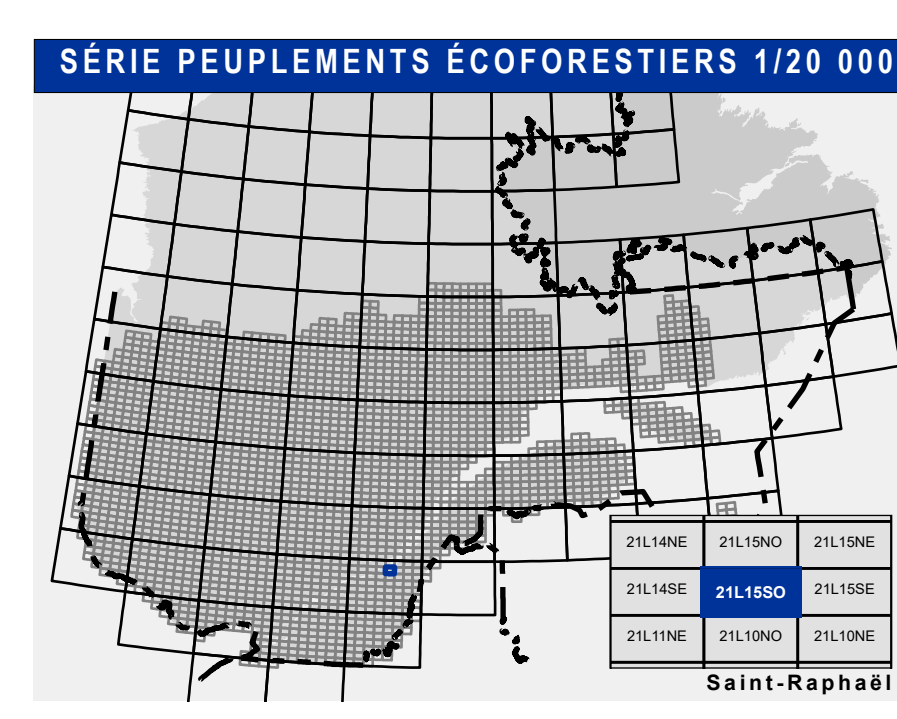
RELEVEMENTS PEUPLIÈRES	CLASSES D'ÂGE										
	10 (0 à 20)	30 (21 à 40)	40 (41 à 60)	60 (61 à 80)	80 (81 à 100)	100 (101 à 120)	120 (121 et plus)				
Jeunes irrégulières (JIR)							Vieux irrégulières (VIN)				

Etagement (structure verticale des tiges de 7m et plus)		
Etage	Intérieur (INT)	Supérieur (SUP)
Monostage (MO)	Un seul étage composé de tiges homogènes en hauteur et en densité > 25%	
B-étage (BI) et L-étage (LI)	Couverture > 25%	Couverture > 25%
Multistage (MU)	Plus de 2 étages de tiges de 7 mètres et plus. Se retrouvent dans cette catégorie les peuplements jeunes irréguliers (JIR) et vieux irréguliers (VIN).	

CODE PERTURBATIONS D'ORIGINE		CODE INTERVENTIONS PARTIELLES	
BR	Brûls total	CA	Coupe d'aménagement
CH	Chablis total	CLM	Coupe par bande
DT	Dépeçement total	CO	Coupe d'amélioration
ES	Épidémie grave	CD	Coupe en damier
VER	Verps grave	CL	Coupe à diamètre limite
		CE	Coupe progressive irrégulière
		CJP	Coupe de préparatoire
		CP	Coupe de jarriage
		CUB	Coupe de jarriage par pied d'arbre ou groupe d'arbres
		CVP	Coupe de jarriage avec régénération par parquets
		CCT	Coupe de jarriage avec régénération par trouées
		CON	Conversion de peuplement
		COF	Coupe progressive irrégulière phase finale
		CPS	Coupe progressive irrégulière (coupe finale)
		CPI	Coupe avec protection de la haute régénération et de l'aménagement (mélange)
		CPR	Coupe avec protection de la régénération
		CPT	Coupe avec protection des pelles
		CRB	Coupe de récupération dans un brûlis
		CRS	Récupération de tiges résiduelles et des rebuts
		CRS	Coupe avec réserve de semencier
		CS	Coupe de succession
		CO	Coupe totale
		DT	Dépeçement partiel
		ENS	Ensemencement avec mini-semis
		ENS	Ensemencement des tiges résiduelles
		FR	Frêche
		PL	Plantation
		PLB	Plantation de boutures
		PLR	Plantation à racines nues
		PLR	Plantation avec semis en récipients
		RRR	Repeuplement pour constituer l'équipement d'une plantation
		REA	Régénération d'une infrastructure abandonnée
		REA	Régénération de site d'infrastructure abandonnée
		RPS	Régénération en vert d'un plan spécifique d'aménagement
		PJA	Coupe progressive irrégulière par trouées agrandies
		RPB	Coupe de récupération partielle dans un brûlis
		RPB	Régime de régénération
		RRI	Régime de régénération
		RRI	Régime de régénération
		RRI	Régime de régénération
		RRI	Régime de régénération
		RRI	Régime de régénération
		RRI	Régime de régénération

TERRAINS FORESTIERS IMPRODUCTIFS		CLASSES DE PENTE	
CODE	DÉSIGNATION	TAUX D'INCLINAISON	
DH	Dénué ou semi-dénué	Nulle	0% à 3%
DS	Dénué ou semi-dénué sec.	Faible	4% à 9%
AL	Aulnaie	Douce	9% à 15%
		Moyenne	16% à 20%
		Force	21% à 40%
		Excessive	41% et plus
		Sommet	Entouré de 41% et plus

CODE NON FORESTIER		CODE NON FORESTIER	
A	Terrain agricole	G	Graisse
AEP	Aire d'épave et d'ébranchage de plus d'un an	ND	Site inondé, site exposé
AF	Terrain agricole localisé dans les secteurs à vocation forestière	LTE	Ligne de transport d'énergie
ANT	Mieau fortement perturbé par l'activité humaine	MP	Mieau faiblement perturbé par l'activité humaine
CFO	Camp forestier	NX	Inclusion non exploitée à l'intérieur d'un traitement (non-bois)
		RO	Route et autoroute (emprise)



- Voies de communication et ponts**
- Classe 1, HN - Hors norme
 - Classe 2
 - Classe 3
 - Classe 4-5
 - NC - Non classé, ne répond pas aux critères HN, 1 à 4
 - NF - Non forestier (Adresse Québec)
 - Post forestier
- Hydrographie écoforestière**
- Cours d'eau intermittent
 - Cours d'eau permanent, canal
 - Hydrographie
- Obstacles et infrastructures**
- Bâtiment, silo, réservoir
 - Chute, rapide, écueil
 - Centre de ski alpin
 - Hydrobasé
 - Mine à ciel ouvert
 - Pylône
 - Terrain de camping
 - Barrage, barrage de castor
 - Remonte mécanique
 - Ligne de transport d'énergie
- Courbe de niveau**
- Courbe de niveau maîtresse
 - Courbe de niveau intermédiaire
 - Eskar
- Peuplement écoforestier**
- Peuplement écoforestier
 - Peuplement improductif
 - Peuplement non forestier
- Métadonnées**
- Surface de référence géodésique: NAD 83 (CSRS)
 - Système de référence géodésique: Système de coordonnées planes du Québec (SCQP) Falcas 7
 - Origine des altitudes: CGVD 28 (Niveau moyen des mers)
 - Équidistance des courbes de niveau: 10 mètres
 - Déclinaison magnétique au centre de la feuille en 2008: 17° 14' OUEST
 - Coordonnées géographiques au centre de la feuille: 70° 52' 31.0" 48° 49' 43.0"
 - Longitude (origine méridien central): 70° 30' ouest
 - Latitude (origine Équateur): 0°
 - Coordonnées d'origine: X: 304 800 mètres; Y: 0 mètre
 - Facteur d'échelle: 0.999
- Morcelement**
- Morcelement foncier
- Frontières**
- Frontière internationale
 - Frontière interprovinciale
 - Frontière Québec - Terre-Neuve-et-Labrador (cette frontière n'est pas définie)

21L15S0
(21L15-200-0101)

Date: 14/04/2005
08/06/2022

Donnée: Assise cartographique (données topographiques)
Organisme: Ministère des Ressources naturelles et de la Faune / Ministère des Forêts, de la Faune et des Parcs

Informations forestières

- Nombre inventaires: 40
- Année des photos pour la production de la carte (Espérance de recouvrement principale): 2015
- Date de mise à jour provinciale: Juin 2022
- Superficie minimale d'appellation des peuplements: 4 hectares

Réalisation

- Production: Ministère des Forêts, de la Faune, et des Parcs
- Diffusion: Directions des inventaires forestiers

AVERTISSEMENT

Les limites de morcellement foncier représentées sur cette carte n'ont qu'une valeur indicative. Ces limites sont NON OFFICIELLES et sont utilisées à votre seule responsabilité.

La couche de chemins est produite par le MFFP avec la collaboration du MERN via le système ROUTARD et présente l'information la plus à jour disponible.

© Gouvernement du Québec