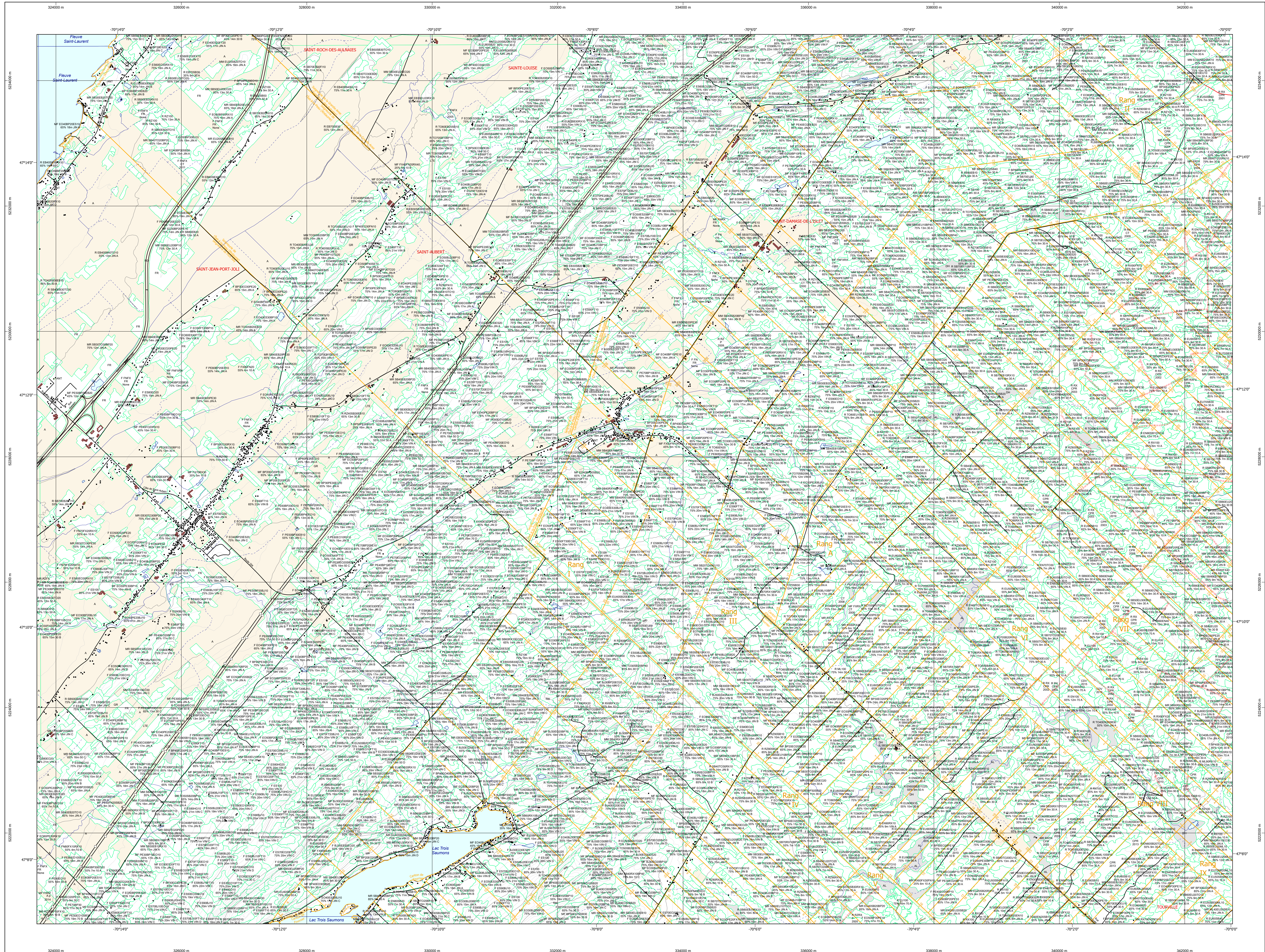


Carte écoforestière

STRATIFICATION ÉCOFORESTIÈRE



Paramètres utilisés pour la cartographie

Code	Description	+7m	-7m	Improductif	Non forestier
F	Essence de feuillus	X	X	X	X
R	Essence de résineux	X	X	X	X
M	Mixte	X	X	X	X
I	Improductif	X	X	X	X
N	Non forestier	X	X	X	X

Exemple d'appellation

Code	Description	Intervention d'origine	Intervention partielle	Improductif	Non forestier
F	75% 12m JIII	CT 2007	EP 2018	DIH	NF

TYPES DE COUVERT ET ESSENCES
RÉSINEUX
 Les résineux constituent 75% et plus de la surface terrière du peuplement.
MIXTE À DOMINANCE RÉSINEUX
 Les résineux constituent de 55% à 74% de la surface terrière du peuplement.
MIXTE SANS DOMINANCE
 Les résineux constituent de 45% à 54% de la surface terrière du peuplement.
MIXTE À DOMINANCE FEUILLEUX
 Les résineux constituent de 25% à 44% de la surface terrière du peuplement.
FEUILLEUX
 Les résineux constituent moins de 25% de la surface terrière du peuplement.

CODE RÉSINEUX	CODE FEUILLEUX	CODE FEUILLEUX
EB	BO	FO
EN	BJ	FR
EV	BR	FX
ME	CB	FZ
MA	CC	FA
ML	CD	FB
MR	CE	FC
MT	CF	FD
MS	CG	FE
MT	CH	FF
MO	CI	FG
MP	CH	FI
MR	CH	FJ
MS	CH	FK
MT	CH	FL
MR	CH	FM
MS	CH	FN
MT	CH	FO
MR	CH	FP
MS	CH	FQ
MT	CH	FR
MR	CH	FS
MS	CH	FT
MT	CH	FU
MR	CH	FV
MS	CH	FW
MT	CH	FX
MR	CH	FY
MS	CH	FZ
MT	CH	FA
MR	CH	FB
MS	CH	FC
MT	CH	FD
MR	CH	FE
MS	CH	FF
MT	CH	FG
MR	CH	FH
MS	CH	FI
MT	CH	FJ
MR	CH	FK
MS	CH	FL
MT	CH	FM
MR	CH	FN
MS	CH	FO
MT	CH	FP
MR	CH	FQ
MS	CH	FR
MT	CH	FS
MR	CH	FT
MS	CH	FU
MT	CH	FV
MR	CH	FW
MS	CH	FX
MT	CH	FY
MR	CH	FZ
MS	CH	FA
MT	CH	FB
MR	CH	FC
MS	CH	FD
MT	CH	FE
MR	CH	FF
MS	CH	FG
MT	CH	FH
MR	CH	FI
MS	CH	FJ
MT	CH	FK
MR	CH	FL
MS	CH	FM
MT	CH	FN
MR	CH	FO
MS	CH	FP
MT	CH	FQ
MR	CH	FR
MS	CH	FS
MT	CH	FT
MR	CH	FU
MS	CH	FV
MT	CH	FW
MR	CH	FX
MS	CH	FY
MT	CH	FZ
MR	CH	FA
MS	CH	FB
MT	CH	FC
MR	CH	FD
MS	CH	FE
MT	CH	FF
MR	CH	FG
MS	CH	FH
MT	CH	FI
MR	CH	FJ
MS	CH	FK
MT	CH	FL
MR	CH	FM
MS	CH	FN
MT	CH	FO
MR	CH	FP
MS	CH	FQ
MT	CH	FR
MR	CH	FS
MS	CH	FT
MT	CH	FU
MR	CH	FV
MS	CH	FW
MT	CH	FX
MR	CH	FY
MS	CH	FZ
MT	CH	FA
MR	CH	FB
MS	CH	FC
MT	CH	FD
MR	CH	FE
MS	CH	FF
MT	CH	FG
MR	CH	FH
MS	CH	FI
MT	CH	FJ
MR	CH	FK
MS	CH	FL
MT	CH	FM
MR	CH	FN
MS	CH	FO
MT	CH	FP
MR	CH	FQ
MS	CH	FR
MT	CH	FS
MR	CH	FT
MS	CH	FU
MT	CH	FV
MR	CH	FW
MS	CH	FX
MT	CH	FY
MR	CH	FZ
MS	CH	FA
MT	CH	FB
MR	CH	FC
MS	CH	FD
MT	CH	FE
MR	CH	FF
MS	CH	FG
MT	CH	FH
MR	CH	FI
MS	CH	FJ
MT	CH	FK
MR	CH	FL
MS	CH	FM
MT	CH	FN
MR	CH	FO
MS	CH	FP
MT	CH	FQ
MR	CH	FR
MS	CH	FS
MT	CH	FT
MR	CH	FU
MS	CH	FV
MT	CH	FW
MR	CH	FX
MS	CH	FY
MT	CH	FZ
MR	CH	FA
MS	CH	FB
MT	CH	FC
MR	CH	FD
MS	CH	FE
MT	CH	FF
MR	CH	FG
MS	CH	FH
MT	CH	FI
MR	CH	FJ
MS	CH	FK
MT	CH	FL
MR	CH	FM
MS	CH	FN
MT	CH	FO
MR	CH	FP
MS	CH	FQ
MT	CH	FR
MR	CH	FS
MS	CH	FT
MT	CH	FU
MR	CH	FV
MS	CH	FW
MT	CH	FX
MR	CH	FY
MS	CH	FZ
MT	CH	FA
MR	CH	FB
MS	CH	FC
MT	CH	FD
MR	CH	FE
MS	CH	FF
MT	CH	FG
MR	CH	FH
MS	CH	FI
MT	CH	FJ
MR	CH	FK
MS	CH	FL
MT	CH	FM
MR	CH	FN
MS	CH	FO
MT	CH	FP
MR	CH	FQ
MS	CH	FR
MT	CH	FS
MR	CH	FT
MS	CH	FU
MT	CH	FV
MR	CH	FW
MS	CH	FX
MT	CH	FY
MR	CH	FZ
MS	CH	FA
MT	CH	FB
MR	CH	FC
MS	CH	FD
MT	CH	FE
MR	CH	FF
MS	CH	FG
MT	CH	FH
MR	CH	FI
MS	CH	FJ
MT	CH	FK
MR	CH	FL
MS	CH	FM
MT	CH	FN
MR	CH	FO
MS	CH	FP
MT	CH	FQ
MR	CH	FR
MS	CH	FS
MT	CH	FT
MR	CH	FU
MS	CH	FV
MT	CH	FW
MR	CH	FX
MS	CH	FY
MT	CH	FZ
MR	CH	FA
MS	CH	FB
MT	CH	FC
MR	CH	FD
MS	CH	FE
MT	CH	FF
MR	CH	FG
MS	CH	FH
MT	CH	FI
MR	CH	FJ
MS	CH	FK
MT	CH	FL
MR	CH	FM
MS	CH	FN
MT	CH	FO
MR	CH	FP
MS	CH	FQ
MT	CH	FR
MR	CH	FS
MS	CH	FT
MT	CH	FU
MR	CH	FV
MS	CH	FW
MT	CH	FX
MR	CH	FY
MS	CH	FZ
MT	CH	FA
MR	CH	FB
MS	CH	FC
MT	CH	FD
MR	CH	FE
MS	CH	FF
MT	CH	FG
MR	CH	FH
MS	CH	FI
MT	CH	FJ
MR	CH	FK
MS	CH	FL
MT	CH	FM
MR	CH	FN
MS	CH	FO
MT	CH	FP
MR	CH	FQ
MS	CH	FR
MT	CH	FS
MR	CH	FT
MS	CH	FU
MT	CH	FV
MR	CH	FW
MS	CH	FX
MT	CH	FY
MR	CH	FZ
MS	CH	FA
MT	CH	FB
MR	CH	FC
MS	CH	FD
MT	CH	FE
MR	CH	FF
MS	CH	FG
MT	CH	FH
MR	CH	FI
MS	CH	FJ
MT	CH	FK
MR	CH	FL
MS	CH	FM
MT	CH	FN
MR	CH	FO
MS	CH	FP
MT	CH	FQ
MR	CH	FR
MS	CH	FS
MT	CH	FT
MR	CH	FU
MS	CH	FV
MT	CH	FW
MR	CH	FX
MS	CH	FY
MT	CH	FZ
MR	CH	FA
MS	CH	FB
MT	CH	FC
MR	CH	FD
MS	CH	FE
MT	CH	FF
MR	CH	FG
MS	CH	FH
MT	CH	FI
MR	CH	FJ
MS	CH	FK
MT	CH	FL
MR	CH	FM
MS	CH	FN
MT	CH	FO
MR	CH	FP
MS	CH	FQ
MT	CH	FR
MR	CH	FS
MS	CH	FT
MT	CH	FU
MR	CH	FV
MS	CH	FW
MT	CH	FX
MR	CH	FY
MS	CH	FZ
MT	CH	FA
MR	CH	FB
MS	CH	FC
MT	CH	FD
MR	CH	FE
MS	CH	FF
MT	CH	FG
MR	CH	FH
MS	CH	FI
MT	CH	FJ
MR	CH	FK
MS	CH	FL
MT	CH	FM
MR	CH	FN
MS	CH	FO
MT	CH	FP
MR	CH	FQ
MS	CH	FR
MT	CH	FS
MR	CH	FT
MS	CH	FU
MT	CH	FV
MR	CH	FW
MS	CH	FX
MT	CH	FY
MR	CH	FZ
MS	CH	FA
MT	CH	FB
MR	CH	FC
MS	CH	FD
MT	CH	FE
MR	CH	FF
MS	CH	FG
MT	CH	FH
MR	CH	FI
MS	CH	FJ
MT	CH	FK
MR	CH	FL
MS	CH	FM
MT	CH	FN
MR	CH	FO
MS	CH	FP
MT	CH	FQ
MR	CH	FR
MS	CH	FS
MT	CH	FT
MR	CH	FU
MS	CH	FV
MT	CH	FW
MR	CH	FX
MS	CH	FY
MT	CH	FZ
MR	CH	FA
MS	CH	FB
MT	CH	FC
MR	CH	FD
MS	CH	FE
MT	CH	FF
MR	CH	FG
MS	CH	FH
MT	CH	FI
MR	CH	FJ