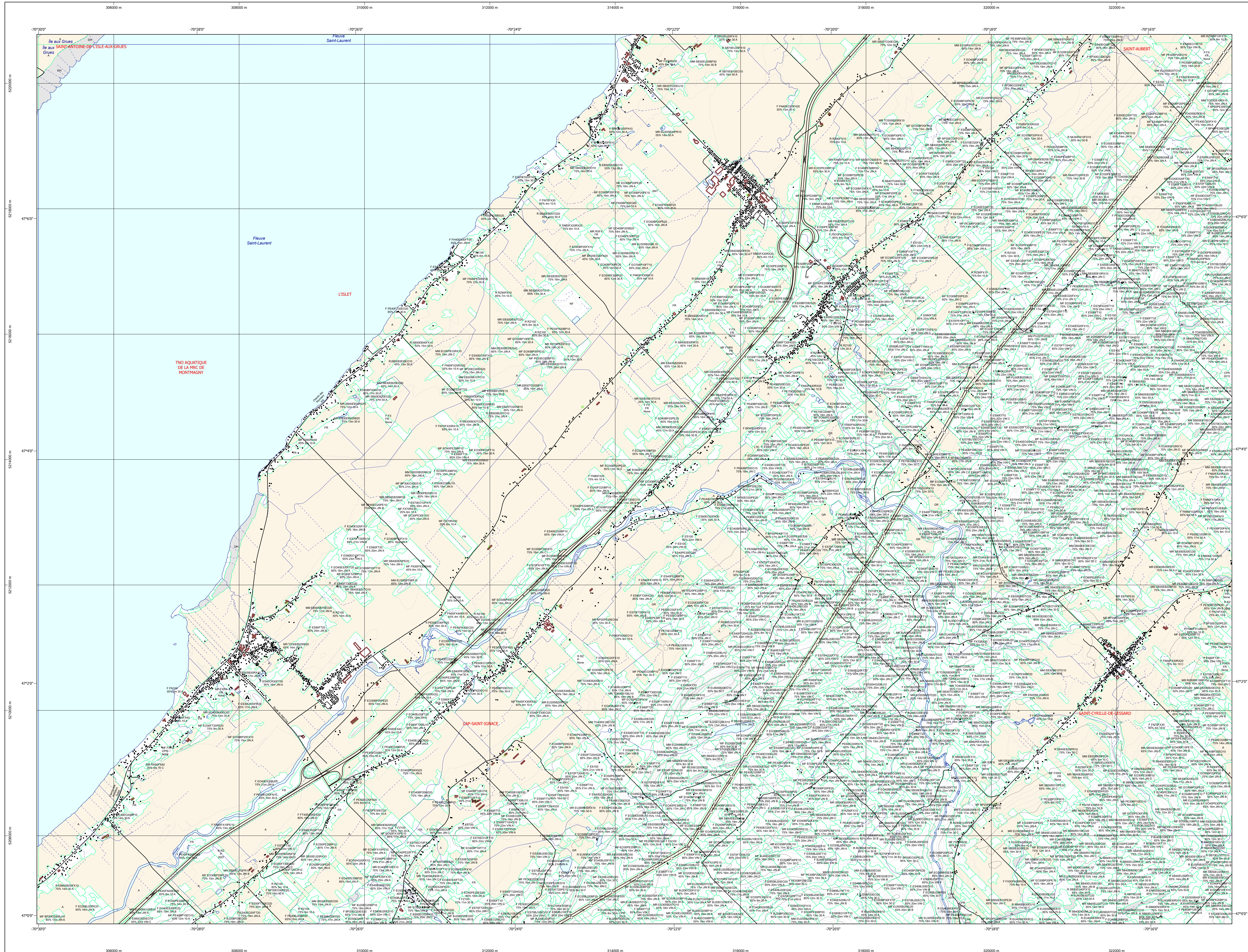


Carte écoforestière

21M01S0
(21M01-200-0101)



STRATIFICATION ÉCOFORESTIÈRE

Paramètres utilisés pour la cartographie

Code	Description	+7m	-7m	Improductif	Non Forestier
F	Type de couvert	X	X		
2007	Année d'intervention d'origine	X	X		
2018	Année d'intervention partielle	X	X		
CT	Intervention d'origine	X	X		
CT	Intervention partielle	X	X		
ET	Étage	X	X		
IC	Code de classe de coupe	X	X	X	
IP	Code de classe de coupe	X	X	X	X

Ta délimité en vert sur le plan, soit avec des valeurs ± 5%, à l'exception de la valeur 25% (25 ± 2%)

Exemple d'appellation

+7m de hauteur	-7m de hauteur	Intervention d'origine	Intervention partielle	Improductif	Non forestier
2007	2018	CT	CT	IM	NF

TYPES DE COUVERT ET ESSENCES
RÉSINEUX
 Les résineux constituent 75% et plus de la surface terrière du peuplement.
MIXTE À DOMINANCE RÉSINEUSE
 Les résineux constituent de 55% à 74% de la surface terrière du peuplement.
MIXTE SANS DOMINANCE
 Les résineux constituent de 45% à 54% de la surface terrière du peuplement.
MIXTE À DOMINANCE FEUILLEUSE
 Les résineux constituent de 25% à 44% de la surface terrière du peuplement.
FEUILLEUX
 Les résineux constituent moins de 25% de la surface terrière du peuplement.

CODE RÉSINEUX	CODE FEUILLEUX	CODE FEUILLEUX
EB	BO	FO
EN	BU	FR
EU	BP	FS
EV	CB	FT
MA	CC	FX
ME	CH	FZ
MI	CM	GC
MO	CH	GE
ML	CR	NC
PC	CP	NO
PE	CT	OA
PI	EA	OB
PR	EB	OC
PS	ED	OD
PT	EE	OE
RA	EF	OF
RE	EG	OH
RX	EH	OI
SA	EJ	OJ
SB	EK	OK
TC	EL	OL
TO	EM	OM

CLASSES D'ÂGE

FEUILLÉMENTS ÉQUIVENS	10	30	50	60	80	100	120
(0 à 20)	(21 à 40)	(41 à 60)	(61 à 80)	(81 à 100)	(101 à 120)	(121 et plus)	
Jeune inéquienne (JIN)					Vieux inéquienne (VIN)		

Étage

Étage	Intérieur (INT)	Supérieur (SUP)
Monétage (MO) et 110	Un seul étage composé de tiges homogènes en hauteur et couverture > 25%	
B-étage (BU) et 120	Couverture > 25%	Couverture > 25%
Multitriage (MU)	Plus de 2 étages de tiges de 7 mètres et plus. Se retrouvent dans cette catégorie les peuplements jeunes inéquiers (JIN) et vieux inéquiers (VIN).	

CODE PERTURBATIONS D'ORIGINE BR Brûls total CB Brûls partiels DT Dépeçement total ES Epidémie grave VER Végétation grave	CODE INTERVENTIONS PARTIELLES CA Coupe d'aménagement CI Coupe d'amélioration CO Coupe en diamètre limite CEA Coupe de présaufrage CJP Coupe de présaufrage CJG Coupe de présaufrage CJT Coupe de présaufrage CJN Coupe de présaufrage CJP Coupe de présaufrage CJQ Coupe de présaufrage CJR Coupe de présaufrage CJS Coupe de présaufrage CJT Coupe de présaufrage CJU Coupe de présaufrage CJV Coupe de présaufrage CJW Coupe de présaufrage CJX Coupe de présaufrage CJY Coupe de présaufrage CJZ Coupe de présaufrage
INTÉRIEURS D'ORIGINE BRD Brûls évités CBA Coupe par bandes CDB Coupe par bandes CDE Coupe par bandes CDF Coupe progressive irrégulière phase finale CFI Coupe progressive irrégulière phase finale CFL Coupe progressive irrégulière phase finale CFO Coupe progressive irrégulière phase finale CFS Coupe progressive irrégulière phase finale CFT Coupe progressive irrégulière phase finale CFA Coupe progressive irrégulière phase finale CFB Coupe progressive irrégulière phase finale CFC Coupe progressive irrégulière phase finale CFD Coupe progressive irrégulière phase finale CFE Coupe progressive irrégulière phase finale CFF Coupe progressive irrégulière phase finale CFG Coupe progressive irrégulière phase finale CFH Coupe progressive irrégulière phase finale CFI Coupe progressive irrégulière phase finale CFJ Coupe progressive irrégulière phase finale CFK Coupe progressive irrégulière phase finale CFL Coupe progressive irrégulière phase finale CFM Coupe progressive irrégulière phase finale CFN Coupe progressive irrégulière phase finale CFO Coupe progressive irrégulière phase finale CFP Coupe progressive irrégulière phase finale CFQ Coupe progressive irrégulière phase finale CFR Coupe progressive irrégulière phase finale CFS Coupe progressive irrégulière phase finale CFV Coupe progressive irrégulière phase finale CFW Coupe progressive irrégulière phase finale CFX Coupe progressive irrégulière phase finale CFY Coupe progressive irrégulière phase finale CFZ Coupe progressive irrégulière phase finale	PERTURBATIONS MOYENNES BRP Brûls partiels CBP Brûls partiels ETP Éclaircie totale ELP Éclaircie partielle EPP Éclaircie partielle EPP Éclaircie partielle

TERRAINS FORESTIERS IMPRODUCTIFS DH Déneudé ou semi-déneudé DL Déneudé ou semi-déneudé sec AL Aulnaie	CLASSES DE PENTE A Nulle B Faible C Douce D Moyenne E Forte F Écroulée S Sommet
---	---

CODE NON FORESTIER A Terrain agricole AEP Aire d'emplacement et d'embranchement de plus LITE Ligne de transport d'énergie AF Terrain agricole localisé dans les secteurs à vocation forestière ANT Mieux forestier perturbé par l'activité humaine (non-bois) CFO Camp forestier	CODE NON FORESTIER GR Gravier ND Site inondé, site exécuté LIG Ligne de transport d'énergie MFF Mieux forestier perturbé par l'activité humaine NX Inclusion non exploitée à l'intérieur d'un traitement CFO Camp forestier
---	--

SÉRIE PEUPLLEMENTS ÉCOFORESTIERS 1/20 000

Voies de communication et ponts

- Classe 1, HN - Hors norme
- Classe 2
- Classe 3
- Classe 4-5
- NC - Non classé, ne répond pas aux critères HN, 1 à 4
- NF - Non forestier (Adresse Québec)
- Pont forestier

Hydrographie écoforestière

- Cours d'eau intermittent
- Cours d'eau permanent, canal
- Hydrographie

Obstacles et infrastructures

- Bâtiment, site, réservoir
- Chute, rapide, écueil
- Centre de ski alpin
- Hydrobase
- Mine à ciel ouvert
- Pylobas
- Terrain de camping
- Tour de télécommunication, tour
- Barrière, barrage de castor
- Remonte mécanique
- Ligne de transport d'énergie

Courbe de niveau

- Courbe de niveau maîtresse
- Courbe de niveau intermédiaire
- Esker

Peuplement écoforestier

- Peuplement écoforestier
- Peuplement improductif
- Peuplement non forestier

Matadonnées

- Surface de référence géodésique
- Système de référence géodésique
- Projection cartographique
- Origine des altitudes
- Équidistance des courbes de niveau
- Déclinaison magnétique au centre de la feuille en 2006
- Coordonnées géographiques au centre de la feuille
- Longitude d'origine (méridien central)
- Latitude d'origine (équateur)
- Coordonnées d'origine
- Facteur d'échelle

Morcellement

- Morcellement foncier

Frontières

- Frontière internationale
- Frontière interprovinciale
- Frontière Québec - Terre-Neuve-et-Labrador (cette frontière n'est pas définie)

21M01S0
(21M01-200-0101)

Donnée
Assise cartographique (données topographiques)
Métrique métrique

Organisme
Ministère des Ressources naturelles et de la Faune
Ministère des Forêts, de la Faune et des Parcs

Date
14/04/2005
08/06/2022

Informations forestières

- Nombre inventaires écoforestiers
- Année des photos pour la production de la carte (Espèces de recensement prioritaires)
- Date de mise à jour provisoire
- Superficie minimale d'appellation des peuplements

5e programme
2015
Juin 2022
4 hectares

Réalisation

Production : Ministère des Forêts, de la Faune, et des Parcs
2705, 44 Avenue Des Forêts
Québec (Québec) G2M 1A9
Québec

Diffusion : Directions des inventaires forestiers

AVERTISSEMENT

Les limites de morcellement foncier représentées sur cette carte n'ont aucune valeur légale. Ces limites sont NON OFFICIELLES et sont utilisées qu'à titre indicatif.

La couche de chemins est produite par le MFFP avec la collaboration du MERN via le système ROUTARD et présente l'information la plus à jour disponible.

©Gouvernement du Québec

0 0.3 0.5 1 1.5 2km

