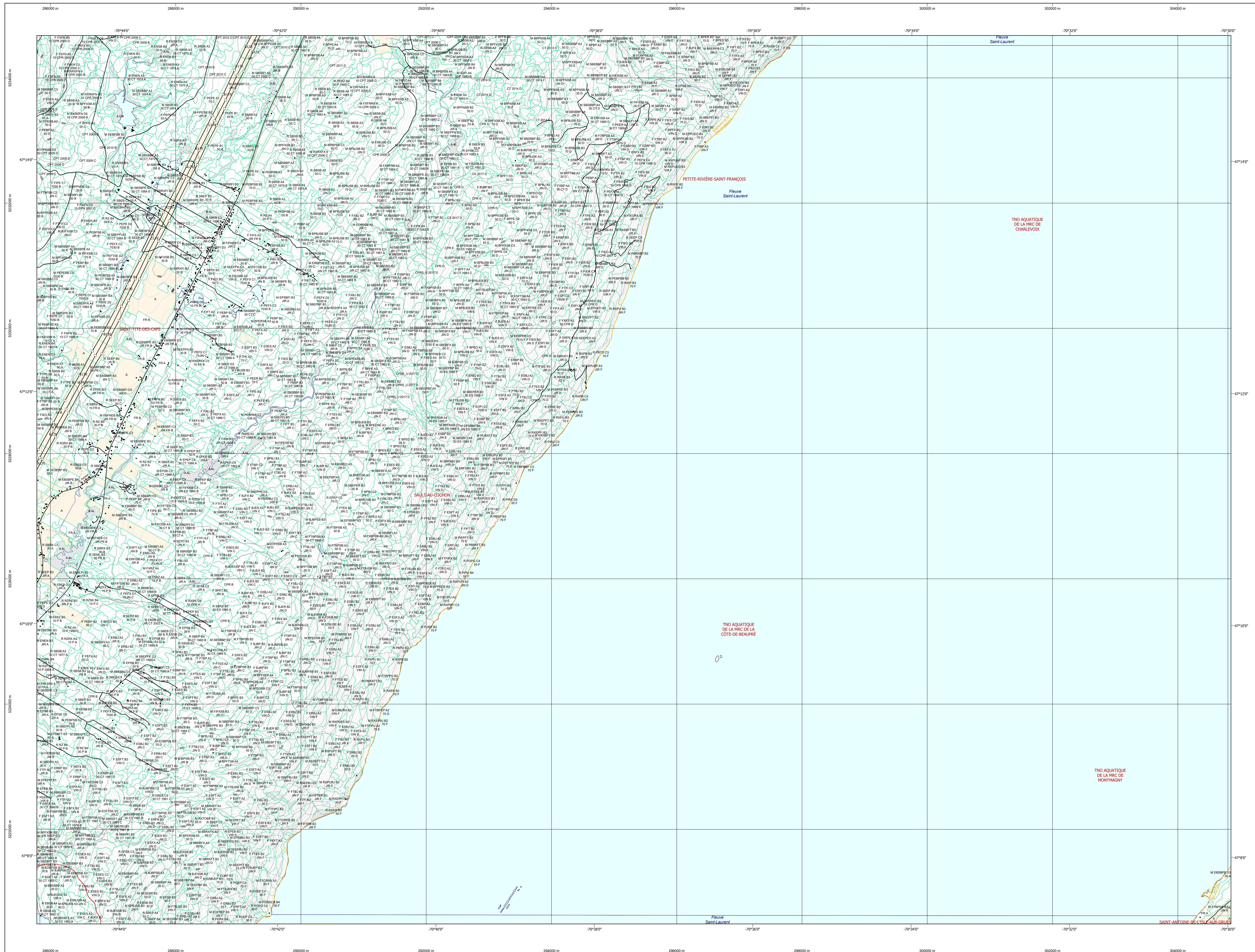


# Carte écoforestière



### STRATIFICATION ÉCOFORESTIÈRE

Code	Description	> 7m	< 7m	Improductif	Non forestier
0	Épave de rochers	X	X		
1	Épave de rochers	X	X		
2	Épave de rochers	X	X		
3	Épave de rochers	X	X		
4	Épave de rochers	X	X		
5	Épave de rochers	X	X		
6	Épave de rochers	X	X		
7	Épave de rochers	X	X		
8	Épave de rochers	X	X		
9	Épave de rochers	X	X		
10	Épave de rochers	X	X		

Exemple d'appellation	Tin de hauteur	Improductif	Non forestier
01 01 01	CJ 98 D	A CH	01
02 02 02	F A 5		
03 03 03	CT 78 10		

### TYPES DE COUVERT ET ESSENCES SELON LE PROGRAMME D'INVENTAIRE

**RÉSINEUX**  
Couverture d'au plus de 75% de la surface totale et occupé par les essences résineuses.

**FEUILLES**  
Couverture d'au plus de 75% de la surface totale et occupé par les essences feuillues.

**MÉLANGES**  
Couverture d'au plus de 75% de la surface totale et occupé par les essences feuillues et résineuses.

CODE	ESSENCES RÉSINEUSES #1 #2 #3	ESSENCES FEUILLES #1 #2 #3	ESSENCES MÉLANGES #1 #2 #3
0	Épave de rochers	01	01
1	Épave de rochers	02	02
2	Épave de rochers	03	03
3	Épave de rochers	04	04
4	Épave de rochers	05	05
5	Épave de rochers	06	06
6	Épave de rochers	07	07
7	Épave de rochers	08	08
8	Épave de rochers	09	09
9	Épave de rochers	10	10
10	Épave de rochers	11	11

### INDICES DENSITÉ-HAUTEUR

Classes de hauteur	HAUTEUR MOYENNE DES TIGES DOMINANTES ET COORDONNANTES			
	20 à 29 m	30 à 39 m	40 à 49 m	50 à 59 m
0	0	0	0	0
1	1	1	1	1
2	2	2	2	2
3	3	3	3	3
4	4	4	4	4
5	5	5	5	5
6	6	6	6	6
7	7	7	7	7
8	8	8	8	8
9	9	9	9	9
10	10	10	10	10

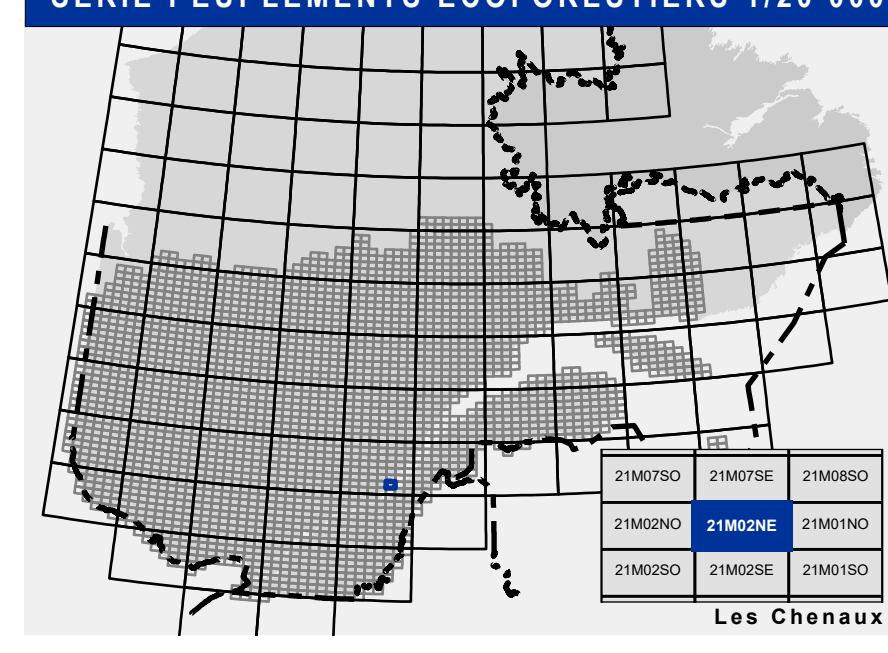
### CLASSES D'ÂGE

RELEVEMENTS ÉQUIVOCALIS	RELEVEMENTS ÉQUIVOCALIS			
	10 à 19 ans	20 à 29 ans	30 à 39 ans	40 à 49 ans
0	0	0	0	0
1	1	1	1	1
2	2	2	2	2
3	3	3	3	3
4	4	4	4	4
5	5	5	5	5
6	6	6	6	6
7	7	7	7	7
8	8	8	8	8
9	9	9	9	9
10	10	10	10	10

CODE	PÉRTEURBATIONS D'ORIGINE	INTERVENTIONS PARTIELLES
01	Chablis total	COV
02	Défrichement total	COE
03	Épave de rochers	COF
04	Épave de rochers	COG
05	Épave de rochers	COH
06	Épave de rochers	COI
07	Épave de rochers	COJ
08	Épave de rochers	COK
09	Épave de rochers	COL
10	Épave de rochers	COM
11	Épave de rochers	CON
12	Épave de rochers	COO
13	Épave de rochers	COQ
14	Épave de rochers	COR
15	Épave de rochers	COU
16	Épave de rochers	COV
17	Épave de rochers	COW
18	Épave de rochers	COX
19	Épave de rochers	COY
20	Épave de rochers	COZ

CODE	TERRAINS FORESTIERS	CLASSES DE PENTE
01	Défriché ou semi-défriché humide	A
02	Défriché ou semi-défriché sec	B
03	Autre	C
04	Autre	D
05	Autre	E
06	Autre	F
07	Autre	G
08	Autre	H
09	Autre	I
10	Autre	J

### SÉRIE PEUPLLEMENTS ÉCOFORESTIERS 1/20 000



Voies de communication et ponts	Obstacles et infrastructures	Courbe de niveau	Peuplement écoforestier
— Classé 1, HN - Hors norme	■ Bâtiment, silo, réservoir	— Courbe de niveau maitresse	■ Peuplement écoforestier
— Classé 2	■ Chute, rapide, écueil	— Courbe de niveau intermédiaire	■ Peuplement improductif
— Classé 3	■ Centre de ski alpin	— Estac	■ Peuplement non forestier
— Classé 4	■ Hydrobase	— Morcellement	
— NF - Non forestier (Adresse Québec)	■ Mine à ciel ouvert	— Morcellement foncier	
— Pont forestier	■ Pyloône	— Frontières	
— Hydrographie écoforestière	■ Terrain de camping	— Frontière internationale	
— Cours d'eau intermittent	■ Tour de télécommunication, tour	— Frontière interprovinciale	
— Cours d'eau permanent, canal	■ Barrage, barrage de castor	— Frontière Québec - Terre-Neuve-et-Labrador (cette frontière n'est pas définitive)	
— Hydrographie	■ Remonte mécanique		
	■ Ligne de transport d'énergie		

Métadonnées	Sources
Surface de référence géodésique: Ellipsoïde GRS 80	Donnée: Assise cartographique (données topographiques)
Système de coordonnées géographiques: NAD 83 (CGCS)	Organisation: Ministère des Ressources naturelles et de la Faune
Projection cartographique: Mercator transverse modifiée (MTM), zone de 3°	Date: 14/04/2005
Origine des altitudes: CGVD 28 (Niveau moyen des mers)	Ministère des Forêts, de la Faune et des Parcs
Équidistance des courbes de niveau: 10 mètres	Informations forestières
Déclinaison magnétique au centre de la feuille en 2006: 17° 32' OUEST	Niveau d'inventaire: écoforestier
Coordonnées géographiques au centre de la feuille: 70° 33' 10" 47° 11' 15"	Année des photos pour la production de la carte (Superficie de recouvrement principale): 2015
Longitude (origine méridien central): 70° 30' ouest	Date de mise à jour provinciale: Juillet 2020
Latitude (origine Équateur): 0°	Superficie minimale d'appellation des peuplements: 4 hectares
Coordonnées d'origine: X : 304 800 mètres; Y : 0 mètre	Réalisation
Facteur d'échelle: 0,9999	Production: Ministère des Forêts, Faune, et des Parcs
	Direction des inventaires forestiers
	2102, 44 Avenue Duval, suite A108
	Québec (Québec), G1R 4E1
	Diffusion: Direction des inventaires forestiers
	AVERTISSEMENT
	Les limites de morcellement foncier représentées sur cette carte n'ont aucune valeur légale. Ces limites sont NON OFFICIELLES et sont utilisées à titre indicatif.
	© Gouvernement du Québec