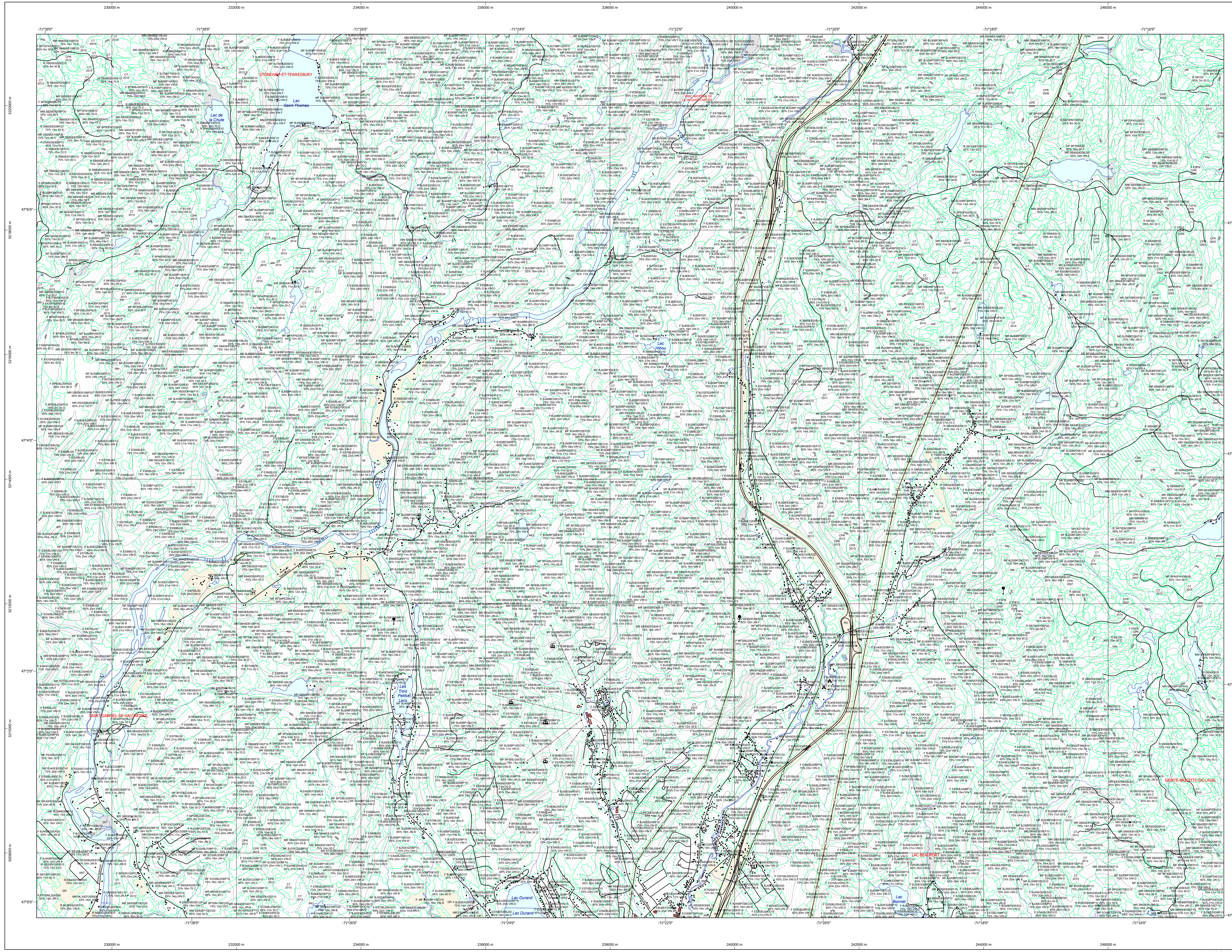


# Carte écoforestière



## STRATIFICATION ÉCOFORESTIÈRE

**Paramètres utilisés pour la cartographie**

Code	Description	+7m	-7m	Improductif	Non Forestier
F00000000010	Essence de feuillus	X	X	X	X
10	Général de l'occupation forestière (NF)	X	X	X	X
12	Hauteur (mètres plus)	X	X	X	X
CT	Intervention d'origine	X	X	X	X
2007	Année d'intervention d'origine	X	X	X	X
00	Essence	X	X	X	X
EP	Intervention partielle	X	X	X	X
2018	Année d'intervention partielle	X	X	X	X
00	Classe de coupe	X	X	X	X
00	Code de source de la APPT	X	X	X	X

Le dénivelé est estimé par drone, soit avec des valeurs à ± 5%, à l'exception de la valeur 25% (± 20%).

**Exemple d'appellation**

+7m de hauteur	-7m de hauteur	Intervention d'origine	Intervention partielle	Improductif	Non forestier
F00000000010	F00000000010	EP	EP	DM	NF
75% 12m j111	75% 4m 200	CT 2007	EP	DM	NF

**TYPES DE COUVERT ET ESSENCES**

**RÉSINEUX**  
Les résineux constituent 75%+ de la surface terrière du peuplement.

**MIXTE À DOMINANCE RÉSINEUX**  
Les résineux constituent de 55% à 74% de la surface terrière du peuplement.

**MIXTE SANS DOMINANCE**  
Les résineux constituent de 45% à 54% de la surface terrière du peuplement.

**MIXTE À DOMINANCE FEUILLEUSE**  
Les résineux constituent de 25% à 44% de la surface terrière du peuplement.

**FEUILLEUX**  
Les résineux constituent moins de 25% de la surface terrière du peuplement.

CODE RÉSINEUX		CODE FEUILLEUX		CODE FEUILLEUX	
EB	Épénite blanche	BO	Boulgou gris	FO	Féline noir
EN	Épénite noire	BJ	Boulgou jeune	FP	Féline rouge
EU	Épénite rouge	BL	Boulgou à aspect blanc	FR	Féline
EV	Épénite de Norvège	CB	Chêne blanc	FT	Feuillus tolérants à l'ombre
ME	Mélèze européen	CC	Cayer coréiforme	FF	Feuillus indistinctes
MI	Mélèze hybride	CD	Chêne à gros trunks	FZ	Feuillus rebouss interdormies
MA	Mélèze japonais	CE	Chêne à petits trunks	FR	Féline à grandes feuilles
ML	Mélèze laricin	CI	Chêne incolore	NC	Noyer cendré
MC	Chêne rouge	CC	Cayer à gros trunks	NB	Noyer noir
PC	Pin rigide (des coboux)	CR	Chêne rouge	CA	Omer d'Amérique
PL	Pin laricin	CT	Chêne blanc	OM	Omer
PI	Pin naturel	EA	Ébale argente	OV	Oxyèdre de Virginie
PR	Pin rouge	EA	Ébale noir	PA	Paulownia
PS	Pin sylvestre	EO	Ébale rouge	PE	PeuPLIER naturel
PR	Pin de Canada (de l'Est)	EB	Ébale brun	EB	Ébale brun
RS	Résineux mélangés	ES	Ébale à sucre	PD	PeuPLIER dode
RI	Résineux résineux	ES	Ébale à sucre	PD	PeuPLIER dode
SB	Sapin Baumeier	EH	Ébale à sucre	PT	PeuPLIER à grande feuille
TH	Thuja occidentale	FS	Feuillus sur stations humides	TA	Talé d'Amérique
		FN	Feuillus non commerciaux		

PEUPLIEMENTS	CLASSES D'ÂGE						
	0 à 20	21 à 40	41 à 60	61 à 80	81 à 100	101 à 120	121 et plus
PEUPLIEMENTS ÉQUIVIENS	Jeune inéquienne (JIN)						Vieux inéquienne (VIN)
PEUPLIEMENTS INÉQUIVIENS							

**Étages**

Étage	Intérieur (INF)	Supérieur (SUP)
Monostage (M0)	Un seul étage composé de tiges homogènes en hauteur et en couverture > 25%	
B-étage (B1) et 100	Couverture > 25% et Couverture > 25%	

**Multistage (M)**  
Plus de 2 étages de tiges de 7 mètres et plus. Se retrouver dans cette catégorie les peuplements jeunes inéquiers (JIR) et vieux inéquiers (VIR).

CODE	DESCRIPTION	CODE	DESCRIPTION
BR	Brûls total	CA	Coupe d'assainissement
CB	Crabats total	CB	Coupe à diamètre limite
DT	Dépensement total	CLM	Coupe d'amélioration
ES	Épidémie grave	CD	Coupe en damier
VER	Vegetix grave	CEA	Coupe à diamètre limite

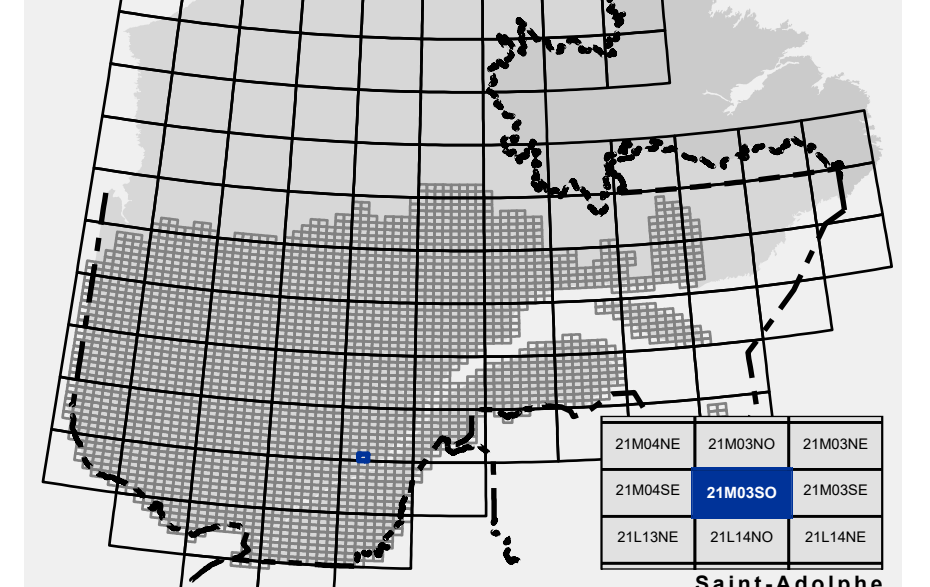
**INTERVENTIONS D'ORIGINE**

BR0	Brûls en partie	CLP	Coupe de préséjour
CBA	Coupe par bandes	CUP	Coupe progressive inégale
CDV	Coupe avec protection des tiges à diamètre variable	CP	Coupe de préséjour
CD	Coupe de préséjour	CP	Coupe progressive inégale
CF	Coupe progressive inégale phase finale	CUN	Coupe progressive inégale
CFI	Coupe progressive inégale phase finale	CT	Conversion de peuplement
CPH	Coupe avec protection de la haute	CPC	Coupe progressive d'ensemencement (résineux)
CPR	Coupe avec protection de la régénération	CPI	Coupe progressive inégale
CPT	Coupe avec protection des petites	CPI	Coupe progressive inégale
CNB	Coupe de régénération dans un brûls	CPS	Coupe progressive d'ensemencement (mixte)
CRS	Coupe avec réserve de semencier	CPS	Coupe progressive d'ensemencement
CS	Coupe de succession	CR	Régénération naturelle ou de plantation
CT	Coupe totale	DLD	Coupe à diamètre limite et dégagement
DT	Dépensement	DP	Dépensement partiel
ENS	Ensemencement avec mini-semis	DR	Dépensement complet de la régénération naturelle
ETN	Élimination des tiges résiduelles	DMA	Dégagement mécanique de la régénération naturelle
F	Friche	ECC	Éclaircie commerciale
PLN	Plantation	ECC	Éclaircie commerciale
PLB	Plantation de boutures	ECC	Éclaircie commerciale
PLR	Plantation avec semis en récipients	ENR	Enrichissement
RGR	Régénération naturelle ou de plantation	EPI	Éclaircie partielle
REA	Régénération après coupe partielle	EPI	Éclaircie partielle
RFA	Régénération après coupe partielle	ESP	Éclaircie partielle
RPS	Régénération après coupe partielle	ESF	Éclaircie partielle
RTA	Régénération après coupe partielle	PTA	Coupe progressive inégale par troues agrandies
RVA	Régénération après coupe partielle	RBI	Régénération naturelle dans un brûls
RVB	Régénération après coupe partielle	RBB	Régénération naturelle dans un brûls
RVC	Régénération après coupe partielle	RBS	Régénération naturelle dans un brûls
RVD	Régénération après coupe partielle	RBR	Régénération naturelle dans un brûls
RVE	Régénération après coupe partielle	RBN	Régénération naturelle dans un brûls
RVF	Régénération après coupe partielle	RBP	Régénération naturelle dans un brûls
RVG	Régénération après coupe partielle	RBR	Régénération naturelle dans un brûls
RVI	Régénération après coupe partielle	RBN	Régénération naturelle dans un brûls
RVJ	Régénération après coupe partielle	RBP	Régénération naturelle dans un brûls
RVK	Régénération après coupe partielle	RBR	Régénération naturelle dans un brûls
RVL	Régénération après coupe partielle	RBN	Régénération naturelle dans un brûls
RVM	Régénération après coupe partielle	RBP	Régénération naturelle dans un brûls
RVN	Régénération après coupe partielle	RBR	Régénération naturelle dans un brûls
RVO	Régénération après coupe partielle	RBN	Régénération naturelle dans un brûls
RVP	Régénération après coupe partielle	RBP	Régénération naturelle dans un brûls

CODE	DESIGNATION	Taux d'inclinaison		
DH	Dénué ou semi-dénué humide	A	Null	0% à 3%
DS	Dénué ou semi-dénué sec	B	Faible	4% à 9%
AL	Aulnaie	C	Douce	9% à 15%
		D	Moyenne	16% à 20%
		E	Fort	21% à 40%
		F	Extrême	41% et plus
		S	Sommet	Entouré de 41% et plus

CODE	NON FORESTIER	CODE	NON FORESTIER
A	Terrain agricole	GR	Graviers
AP	Arrière de remplissage de berge de plus	IND	Site inondé, site exécuté
LF	Ligne de transport d'énergie	LTE	Ligne de transport d'énergie
AF	Terrain agricole localisé dans les secteurs à vocation forestière	MT	Mauvaise tenue du sol par l'activité humaine
ANT	Mauvaise tenue du sol par l'activité humaine (non boisé)	NX	Inclusion non exploitée à l'intérieur d'un traitement agricole
CFO	Camp forestier	RO	Route et autoroute (emprise)

## SERIE PEUPLIEMENTS ECOFORESTIERS 1/20 000



### Voies de communication et ponts

- Classe 1, HN - Hors norme
- Classe 2
- Classe 3
- Classe 4-5
- NF : Non classé, ne répond pas aux critères HN, 1 à 4
- NF : Non forestier (Adresse Québec)
- Post forestier

### Obstacles et infrastructures

- Bâtiment, silo, réservoir
- Chute, rapide, écueil
- Centre de ski alpin
- Hydrobasé
- Mine à ciel ouvert
- Pylône
- Terrain de camping
- Tour de télécommunication, tour
- Barrage, barrage de castor
- Remonte mécanique
- Ligne de transport d'énergie

### Courbe de niveau

- Courbe de niveau maîtresse
- Courbe de niveau intermédiaire
- Eskar
- Morcellement
- Morcellement foncier
- Frontières
- Frontière internationale
- Frontière interprovinciale
- Frontière Québec - Terre-Neuve-et-Labrador (cette frontière n'est pas définie)

### Peuplement écoforestier

- Peuplement écoforestier
- Peuplement improductif
- Peuplement non forestier

### Métadonnées

- Surface de référence géodésique
- Système de référence géodésique
- Projection cartographique
- Objet des altitudes
- Équidistance des courbes de niveau
- Déclinaison magnétique au centre de la feuille en 2006
- Coordonnées géographiques au centre de la feuille
- Longitude (mésidien central)
- Latitude d'origine (équateur) 0°
- Coordonnées d'origine
- Facteur d'échelle

### Sources

- Donnée
- Assise cartographique (données topographiques)
- Hydrographie cartographique
- Informations forestières
- Nombre inventaire écoforestier
- Année des photos pour la production de la carte (Expertise de recensement primaire)
- Date de mise à jour provinciale
- Superficie minimale d'appellation des peuplements 4 hectares

### Réalisation

- Ministère des Forêts, de la Faune, et des Parcs
- Production : Ministère des Forêts, de la Faune, et des Parcs
- Diffusion : Direction des inventaires forestiers

### AVERTISSEMENT

- Les limites de morcellement foncier représentées sur cette carte n'ont qu'une valeur indicative. Ces limites sont NON OFFICIELLES et sont utilisées à titre indicatif.
- La couche de chemins est produite par le MFFP avec la collaboration du MERN via le système ROUTARD et présente l'information la plus à jour disponible.