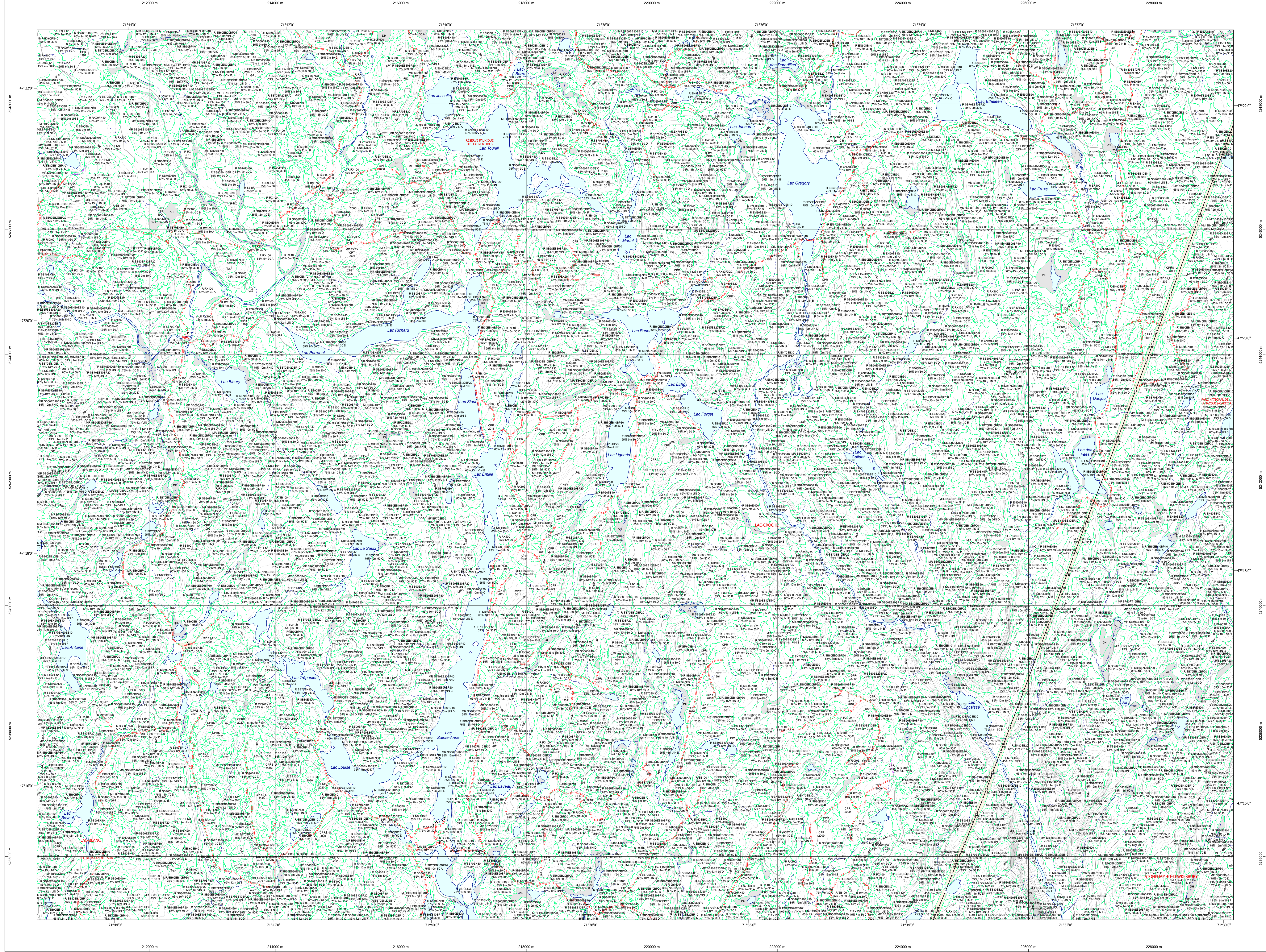


Carte écoforestière

STRATIFICATION ÉCOFORESTIÈRE



Paramètres utilisés pour la cartographie

Code	Description	+7m	-7m	Improductif	Non Forestier
E	Essence de S. de APT	X	X		
T	Densité de couvert forestier (%)	X	X	X	X
H	Hauteur (mètres)	X	X	X	X
CT	Intervention d'origine	X	X		
2007	Année d'intervention d'origine	X	X		
IP	Intervention partielle	X	X	X	X
2018	Année d'intervention partielle	X	X	X	X
R	Classe de densité	X	X	X	X
NF	Classe de terrain (du APT)	X	X	X	X

La densité est estimée par drone, soit avec des valeurs $\pm 5\%$, à l'exception de la valeur (25 $\pm 2\%$)

Exemple d'appellation

+7m de hauteur	-7m de hauteur	Intervention d'origine	Intervention partielle	Improductif	Non forestier
E	R	CT	IP	OH	NF
75% 12m JH/L	75% 4m 20	CT 2007	IP 2018	OH	NF

TYPES DE COUVERT ET ESSENCES
 Les résineux constituent 75% et plus de la surface terrière du peuplement.

MIXTE À DOMINANCE RÉSINEUSE
 Les résineux constituent de 55% à 74% de la surface terrière du peuplement.

MIXTE SANS DOMINANCE
 Les résineux constituent de 45% à 54% de la surface terrière du peuplement.

MIXTE À DOMINANCE FEUILLEUE
 Les résineux constituent de 25% à 44% de la surface terrière du peuplement.

FEUILLEU
 Les résineux constituent moins de 25% de la surface terrière du peuplement.

CODE	RÉSINEUSES	CODE	FEUILLEUES	CODE	FEUILLEUES
EB	Épérette blanche	BG	Bouloux gris	FO	Faïne noir
EN	Épérette noire	BJ	Bouloux jaune	FF	Faïne rouge
EU	Épérette rouge	BF	Bouloux à queue (blanc)	FR	Faïne
EV	Épérette de Norvège	CB	Chêne blanc	FX	Feuillus latifolia à feuilles
ME	Mélèze européen	CC	Caper cotinifère	FZ	Feuillus redoubi in formis
MA	Mélèze hybride	CH	Chêne à gros fruits	FT	Feuillus redoubi à feuilles
CM	Chêne blanc	CO	Chêne à gros fruits	FA	Faïne à grandes feuilles
ML	Mélèze laricin	CI	Chêne incolore	NC	Noyer cendre
CP	Chêne pédonculé	CH	Chêne à gros fruits	CA	Chêne à gros fruits noir
FC	Pin rigide (des cônesux)	CR	Chêne rouge	CA	Chêne d'Amérique
PI	Pin rigide	CR	Chêne rouge	CA	Chêne d'Amérique
PI	Pin naturel	EA	Érable argente	OV	Ostrya de Virginie
PI	Pin rouge	EA	Érable rouge	PE	Peuplier baumé
PI	Pin sylvestre	EO	Érable noir	PE	Peuplier naturel
RS	Résineux résineux (de l'Est)	ES	Érable blanc	PT	Peuplier de Virginie
RS	Résineux méridionaux	ES	Érable à sucre	PL	Péuplier d'Amérique
RS	Résineux résineux (de l'Est)	ES	Érable à sucre	FR	Fraïne blanc (à feuilles)
RS	Résineux résineux	ES	Érable à sucre	FR	Fraïne à grandes feuilles
SB	Sapin Baumeier	FR	Feuillus sur stations humides	TA	Taïeu d'Amérique
TO	Thuja occidionale	FN	Feuillus non commerciaux		

CLASSES D'ÂGE

PEUPELEMENTS ÉCOFORÊTIERS	0	30	100	300	600	1100	1300
EQUINIENNES (0 à 20)	(0 à 20)	(21 à 40)	(41 à 80)	(81 à 100)	(101 à 110)	(111 à 130)	(131 et plus)
PEUPELEMENTS ÉCOFORÊTIERS	Jeune inéquienne (JIN)				Vieux inéquienne (VIN)		

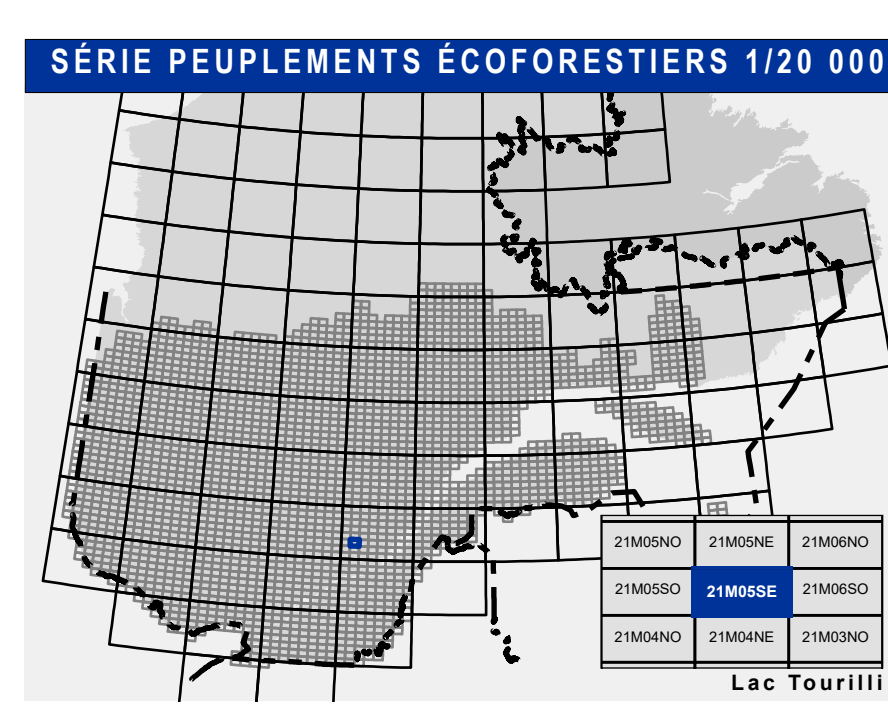
Etagement (structure verticale des types de 7 m et plus)

Étage	Intérieur (INT)	Supérieur (SUP)
Monétage (MO) et 110	Un seul étage composé de tiges homogènes en hauteur et en densité.	
B-étage (BI) et 1200	Couverture > 25%	Couverture > 25%
Multietàge (MU)	Plus de 2 étages de tiges de 7 mètres et plus. Se retrouvent dans cette catégorie les peuplements jeunes inéquiers (JIN) et vieux inéquiers (VIN).	

CODE	PERTURBATIONS D'ORIGINE	CODE	INTERVENTIONS PARTIELLES
BR	Brûls total	CA	Coupe d'assainissement
CH	Chablis total	CM	Coupe de gestion
DT	Dépassement total	CR	Coupe de ramassage
EP	Épidémie grave	CD	Coupe en damier
VER	Verges grave	CA	Coupe à diamètre limite

CODE	INTERVENTIONS D'ORIGINE	CODE	INTERVENTIONS D'ORIGINE
BRO	Broussaille	CU	Coupe à diamètre limite
CB	Coupe par bandes	CU	Coupe de gestion
CV	Coupe avec protection des tiges à diamètre variable	CU	Coupe de gestion
CV	Coupe progressive inéquienne phase finale	CU	Coupe de gestion
CP	Coupe progressive inéquienne phase finale	CU	Coupe de gestion
CP	Coupe progressive inéquienne phase finale	CU	Coupe de gestion

CODE	PERTURBATIONS MOYENNES	CODE	CLASSES DE PENTE
BRP	Brûls partiels	A	Nulle
CHP	Chablis partiels	B	0% à 3%
EL	Épidémie légère	C	4% à 9%
VEP	Verges partielles	D	10% à 15%
		E	16% à 20%
		F	21% à 25%
		G	26% à 30%
		H	31% à 40%
		I	41% et plus
		S	Entouré de 41% et plus



Voies de communication et ponts

- Classé 1, HN - Hors norme
- Classé 2
- Classé 3
- Classé 4-5
- NC - Non classé, ne répond pas aux critères HN, 1 à 4
- NF - Non forestier (Adresse Québec)
- Pont forestier

Hydrographie écoforestière

- Cours d'eau intermittent
- Cours d'eau permanent, canal
- Hydrographie

Obstacles et infrastructures

- Bâtiment, site, réservoir
- Chute, rapide, écueil
- Centre de ski alpin
- Hydrobase
- Mine à ciel ouvert
- Pyloène
- Terrain de camping
- Tour de télécommunication, tour
- Barrière, barrage de castor
- Remonte mécanique
- Ligne de transport d'énergie

Courbe de niveau

- Courbe de niveau métresse
- Courbe de niveau intermédiaire
- Eskar

Morcellement

- Morcellement foncier

Frontières

- Frontière internationale
- Frontière interprovinciale
- Frontière Québec - Terre-Neuve-et-Labrador (cette frontière n'est pas définitive)

Peuplement écoforestier

- Peuplement écoforestier
- Peuplement improductif
- Peuplement non forestier

Métadonnées

- Surface de référence géodésique
- Système de référence géodésique
- Projection cartographique
- Origine des altitudes
- Équidistance des courbes de niveau
- Déclinaison magnétique au centre de la feuille en 2006
- Coordonnées géographiques au centre de la feuille
- Longitude (origine méridien central)
- Latitude (origine équateur) 0°
- Coordonnées d'origine
- Facteur d'échelle 0.9999

Sources

- Donnée: Asstic cartographique (données topographiques)
- Organisation: Ministère des Ressources naturelles et de la Faune
- Date: 14/04/2005
- Donnée: Système de données géographiques
- Organisation: Ministère des Ressources naturelles et des Forêts
- Date: 22/09/2003

Informations forestières

Code	Description	Date
NS	Année des photos pour la production de la carte	2014
SI	Superficie de recensement principale	2014
SI	Superficie de recensement principale	2014
SI	Superficie de recensement principale	2014
SI	Superficie de recensement principale	2014

Réalisation: Ministère des Ressources naturelles et des Forêts
 3765, de l'avenue Duval, suite A109
 Québec (Québec) G1R 5P5

Diffusion: Direction des inventaires forestiers

AVERTISSEMENT
 Les lignes de morcellement foncier représentées sur cette carte n'ont aucune valeur légale. Ces limites sont NON OFFICIELLES et sont sujettes à erreur. Le coup de chemin est produit par le MRNF à partir du système RUTARD et peut varier de la date de publication.

© Gouvernement du Québec