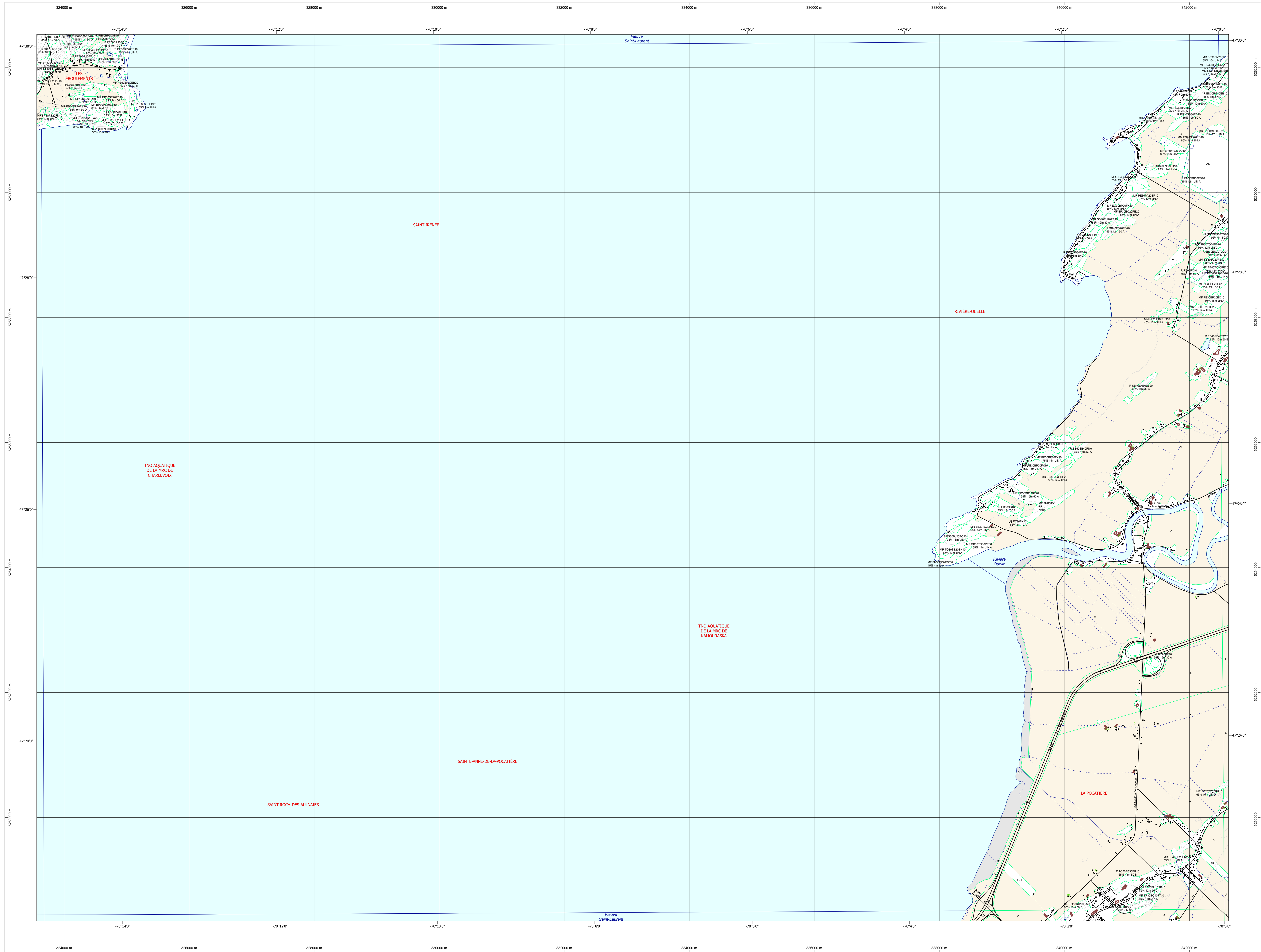


# Carte écoforestière

## STRATIFICATION ÉCOFORESTIÈRE



Paramètres utilisés pour la cartographie					
Code	Description	+7m	-7m	Improductif	Non Forestier
ES	Essence de Saie	X	X		
LF	Forêt de feuillus	X	X		
LI	Forêt de résineux	X	X		
CT	Intervention d'origine	X	X		
2007	Année d'intervention d'origine	X	X		
EP	Intervention partielle	X	X		
2018	Année d'intervention partielle	X	X		
IF	Forêt de feuillus	X	X	X	X
MF	Forêt de résineux	X	X	X	X

La densité est estimée par drone, soit avec des valeurs à + 5%, à l'exception de la valeur 25% (25 ± 29%).

Exemple d'appellation					
+7m de hauteur	-7m de hauteur	Intervention d'origine	Intervention partielle	Improductif	Non forestier
ES	ES	CT	EP		
75% 12m JIN U	75% 4m 20 U	CT 2007	EP 2018	DH	MF

**TYPES DE COUVERT ET ESSENCES**

**RÉSINEUX**  
Les résineux constituent 75% et plus de la surface terrière du peuplement.

**MIXTE À DOMINANCE RÉSINEUSE**  
Les résineux constituent de 55% à 74% de la surface terrière du peuplement.

**MIXTE SANS DOMINANCE**  
Les résineux constituent de 45% à 54% de la surface terrière du peuplement.

**MIXTE À DOMINANCE FEUILLEUSE**  
Les résineux constituent de 25% à 44% de la surface terrière du peuplement.

**FEUILLEUX**  
Les résineux constituent moins de 25% de la surface terrière du peuplement.

CODE RÉSINEUSES			CODE FEUILLEUSES			CODE FEUILLEUSES							
EB	Épérette blanche	BO	Bouleau gris	FO	Faîne noir	EN	Épérette noire	BJ	Bouleau jeune	FR	Faîne rouge		
EU	Épérette rouge	BP	Bouleau à papier (blanc)	FP	Faîne feu	ME	Épérette de Norvège	CB	Chêne blanc	CC	Cayen confondu	FT	Faunes tolérants à l'ombrière
MH	Mélèze hybride	CC	Cayen confondu	CF	Chêne à gros fruits	FZ	Faunes robustes indéterminés	MA	Mélèze laricin	CH	Chêne à grandes feuilles	HC	Hêtre à grandes feuilles
ML	Mélèze laricin	CI	Chêne bicoloré	CO	Chêne à gros fruits	NC	Noyer cendré	MB	Mélèze bicoloré	CM	Chêne à gros fruits	NO	Noyer noir
PC	Pin rigide (des corbeaux)	CR	Chêne rouge	CA	Orme d'Amérique	PI	Pin rigide (des corbeaux)	CT	Chêne rouge	OR	Orme		
PO	Pin rouge	EA	Érable argente	OV	Ostryer de Virginie	PS	Pin sylvestre	ED	Érable rouge	PA	Peuplier baumier		
PR	Pin résineux	ES	Érable à sucre	PE	Peuplier naturel	RX	Résineux indéterminés	FR	Faîne blanc (d'Amérique)	GR	Grainier		
SB	Sapin baumier	FR	Faîne blanc (d'Amérique)	TA	Talieu d'Amérique	SC	Sapin baumier et épérette blanche	FN	Faunes non commerciales	TH	Thuja d'Amérique		
TO	Thuja occidentale	FN	Faunes non commerciales										

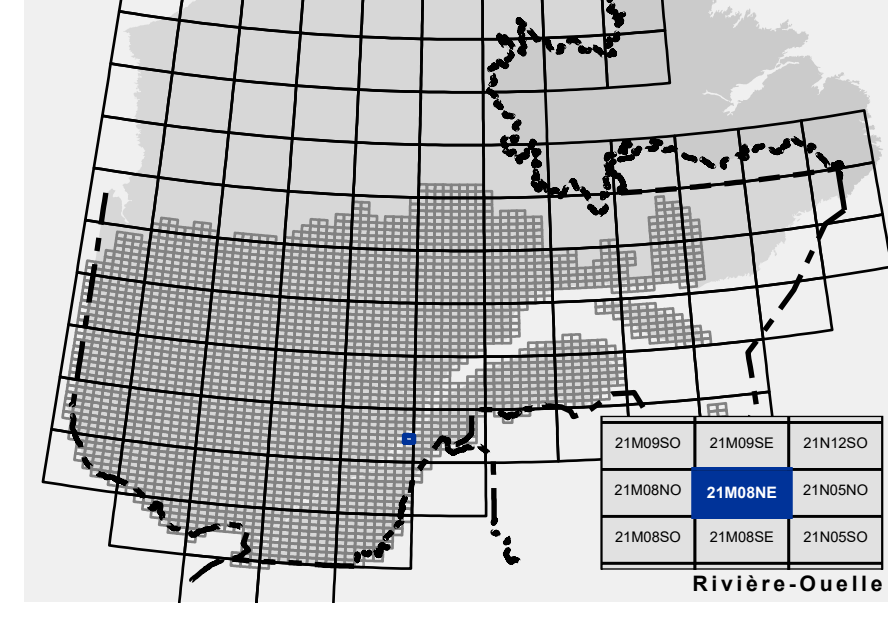
CLASSES D'ÂGE					
PEUPLIEMENTS ÉQUINIENS (0 à 20)	30	40	50	60	70
PEUPLIEMENTS INÉQUINIENS	Jeune inéquienne (JIN)			Vieux inéquienne (VIN)	
Étagement (structure verticale des tiges de 7 m et plus)					
Étage inférieur (INF)			Étage supérieur (SUP)		
Monostage (MO) : Un seul étage composé de tiges homogènes en hauteur et couverture > 25%					
Bi-étage (BI) : Couverture > 25% et Couverture > 25%					
Multi-étage (MU) : Plus de 2 étages de tiges de 7 mètres et plus. Se retrouvent dans cette catégorie les peuplements jeunes inéguiliers (JIR) et vieux inéguiliers (VIR).					

CODE PERTURBATIONS D'ORIGINE		CODE INTERVENTIONS PARTIELLES	
BR	Bûles total	CA	Coupe d'assainissement
CH	Chablis total	CAM	Coupe d'amélioration
DT	Dépensement total	CD	Coupe en damier
ES	Épidémie grave	CE	Coupe à diamètre limite
VER	Verges grave	CEA	Coupe progressive irrégulière
<b>INTERVENTIONS D'ORIGINE</b>		CJ	Coupe de jarriage
BRD	Bûlage en bloc	CIP	Coupe progressive irrégulière
CBA	Coupe par bandes	CJP	Coupe de jarriage par pied d'arbre ou groupe d'arbres
CBT	Coupe par bandes finale	CJT	Coupe de jarriage par pied d'arbre par parquets
CDV	Coupe avec protection des tiges à diamètre variable	CON	Conversion de peuplement
CF	Coupe progressive irrégulière phase finale	CPC	Coupe progressive d'ensemencement (résineux)
CFI	Coupe progressive irrégulière phase finale	CPD	Coupe progressive d'ensemencement (feuillus)
CPH	Coupe avec protection de la haute régénération et des sés	CPH	Coupe progressive irrégulière
CPK	Coupe avec protection de la régénération	CPJ	Coupe progressive irrégulière
CPT	Coupe avec protection des petites tiges marchandes et des sés	CPK	Coupe progressive d'ensemencement (mélange)
CMB	Coupe de régénération dans un brûlis	CPN	Coupe progressive d'ensemencement
CRM	Régénération des tiges résiduelles et des rebuts	CTR	Coupe par trouées
CRC	Coupe avec réserve de semencier	DEG	Département de la régénération naturelle ou de plantation
CS	Coupe de succession	DLD	Coupe à diamètre limite et département des arbres d'avenir
CT	Coupe totale	DPC	Dépensement partiel
DT	Dépensement	DRM	Dépensement mécanique de la régénération naturelle
ENS	Ensemencement avec mini-semis	ECC	Éclaircie commerciale
ELN	Élimination des tiges résiduelles	ECE	Éclaircie commerciale d'étalement
FR	Friche	ECL	Éclaircie dans les boisés boisés
P	Plantation	EM	Ensemencement partiel
PLB	Plantation de boucliers	ENR	Enrichissement
PLN	Plantation à racines nues	ESI	Éclaircie sélective individuelle
PLR	Plantation avec semis en récipients	EPC	Éclaircie sélective individuelle à couvert permanent
PRR	Regain de régénération pour constituer l'équivalent d'une plantation	PCP	Coupe progressive irrégulière à couvert permanent
REA	Régénération d'une infrastructure abandonnée	PSP	Régénération partielle en vertu d'un plan spécial d'aménagement
RIA	Régénération de site d'infrastructure abandonnée	PTA	Coupe progressive irrégulière par trouées agrandies
RPS	Régénération en vertu d'un plan spécial d'aménagement	RPB	Coupe de régénération partielle dans un brûlis
<b>PERTURBATIONS MOYENNES</b>		RBV	Régénération partielle dans les bandes vertes
BRP	Bûles partiel	RRI	Régain de régénération
CHP	Chablis partiel	RRC	Régain de régénération
DTP	Dépensement partiel	RRL	Régain de régénération aucune régénération visible sur la photo aérienne
EL	Épidémie légère	RRN	Régain racines nues
VERP	Verges partiel	RPP	Régain de régénération pour l'équivalent de plantation
		RK	Régain récipients

TERRAINS FORESTIERS IMPRODUCTIFS		CLASSES DE PENTE		
CODE	DÉSIGNATION	CODE	DÉSIGNATION	Taux d'inclinaison
DH	Dénué ou semi-dénué humide	A	Nulle	0% à 3%
DS	Dénué ou semi-dénué sec	B	Faible	4% à 9%
AL	Aulnaie	C	Douce	9% à 15%
		D	Moyenne	16% à 30%
		E	Forte	31% à 40%
		F	Excessive	41% et plus
		S	Sommet	Entouré de 41% et plus

CODE NON FORESTIER		CODE NON FORESTIER	
A	Terrain agricole	CR	Graviers
AEF	Aire d'épandage et d'ébranchage de plus d'un an	IND	Situ inondé, site exondé
AF	Terrain agricole localisé dans les secteurs à vocation forestière	LTE	Ligne de transport d'énergie
ANT	Mieux forestier perturbé par l'activité humaine (non-bois)	NF	Mieux forestier perturbé par l'activité humaine (bois)
CFO	Camp forestier	NX	Inclusion non exploitable à l'intérieur d'un traitement sylvo-céleste
		RO	Route et autoroute (empiré)

### SÉRIE PEUPLIEMENTS ÉCOFORESTIERS 1/20 000



**Voies de communication et ponts**

- Classe 1, HN - Hors norme
- Classe 2
- Classe 3
- Classe 4-5
- NC - Non classé, ne répond pas aux critères HN, 1 à 4
- NF - Non forestier (Adresse Québec)
- Post forestier

**Hydrographie écoforestière**

- Cours d'eau intermittent
- Cours d'eau permanent, canal
- Hydrographie

**Obstacles et infrastructures**

- Bâtiment, silo, réservoir
- Chute, rapide, écueil
- Centre de ski alpin
- Hydrobase
- Mine à ciel ouvert
- Pyloène
- Terrain de camping
- Tour de télécommunication, tour
- Barrière, barrage de castor
- Remonte mécanique
- Ligne de transport d'énergie

**Courbe de niveau**

- Courbe de niveau maîtresse
- Courbe de niveau intermédiaire
- Esker

**Morcellement**

- Morcellement foncier
- Frontière internationale
- Frontière interprovinciale
- Frontière Québec - Terre-Neuve-et-Labrador (cette frontière n'est pas définie)
- Coordonnées géographiques au centre de la feuille en 2006
- Déclinaison magnétique au centre de la feuille
- Longitude d'origine (méridien central)
- Latitude d'origine (équateur)
- Coordonnées d'origine
- Facteur d'échelle

**Peuplement écoforestier**

- Peuplement écoforestier
- Peuplement improductif
- Peuplement non forestier

**Métadonnées**

Surface de référence géodésique : Ellipsoïde GRS 80  
 Système de référence géodésique : NAD 83 (GCRS)  
 Projection cartographique : Mercator transverse modifiée (MTM), zone de 3°  
 Système de coordonnées planes du Québec (SCQP) : Feuille 7  
 Origine des altitudes : CGVD 28 (Niveau moyen des mers)  
 Équidistance des courbes de niveau : 10 mètres  
 Déclinaison magnétique au centre de la feuille : 17° 53' OUEST  
 Coordonnées géographiques au centre de la feuille : 70° 7' 29" O 47° 12' 15" N  
 Direction des inventaires forestiers : 2702, 44 Avenue Ouest, suite A109, Québec (Québec), G1R 6S1  
 Longitude d'origine (méridien central) : 70° 30' ouest  
 Latitude d'origine (équateur) : 0°  
 Coordonnées d'origine : X : 304 800 mètres; Y : 0 mètre  
 Facteur d'échelle : 0.9999

**Sources**

Donnée : Assise cartographique (données topographiques)  
 Organisation : Ministère des Ressources naturelles et de la Faune / Ministère des Ressources naturelles et des Forêts  
 Date : 14/04/2005 / 22/09/2023

**Informations forestières**

Année d'inventaire écoforestier : 5e inventaire  
 Année des photos pour la production de la carte : 2015  
 Récupération d'une infrastructure abandonnée : Octobre 2023  
 Superficie minimale d'appellation des peuplements : 4 hectares

**Réalisation**

Production : Ministère des Ressources naturelles et des Forêts  
 Direction des inventaires forestiers  
 Diffusion : Direction des inventaires forestiers

**AVERTISSEMENT**

Les limites de morcellement foncier représentées sur cette carte n'offrent aucune valeur légale. Ces limites sont NON OFFICIELLES et sont utilisées à titre indicatif.

La couche de chemins est produite par le MRNF à partir du système ROUTARD et présente l'information la plus à jour disponible.

©Gouvernement du Québec

