

Carte écoforestière

STRATIFICATION ÉCOFORESTIÈRE

Paramètres utilisés pour la cartographie					
Code	Description	+7m	-7m	Improductif	Non Forestier
F	Essence de feuillus	X	X	X	X
F1	Essence de résineux	X	X	X	X
F2	Essence mixte	X	X	X	X
F3	Essence mixte	X	X	X	X
F4	Essence mixte	X	X	X	X
F5	Essence mixte	X	X	X	X
F6	Essence mixte	X	X	X	X
F7	Essence mixte	X	X	X	X
F8	Essence mixte	X	X	X	X
F9	Essence mixte	X	X	X	X
F10	Essence mixte	X	X	X	X

Exemple d'appellation					
+7m de hauteur	-7m de hauteur	Intervention d'origine	Intervention partielle	Improductif	Non forestier
F1000000000	F1000000000	CT 2007	BP 2018	DH	NF
75% 12m JIN U	75% 4m 20 U				

TYPES DE COUVERT ET ESSENCES
Les résineux constituent 75% et plus de la surface terrière du peuplement.
R
MIXTE À DOMINANCE RÉSINEUSE
Les résineux constituent de 55% à 74% de la surface terrière du peuplement.
M
MIXTE SANS DOMINANCE
Les résineux constituent de 45% à 54% de la surface terrière du peuplement.
M
MIXTE À DOMINANCE FEUILLUE
Les résineux constituent de 25% à 44% de la surface terrière du peuplement.
M
FEUILLU
Les résineux constituent moins de 25% de la surface terrière du peuplement.
F

CODE RÉSINEUX	CODE FEUILLUES	CODE FEUILLUES
EB Épette blanche	BO Bouleau gris	FO Fône noir
EN Épette noire	BJ Bouleau jeune	FP Fône rouge
ER Épette rouge	BL Bouleau à queue (blanc)	FR Fône
EV Épette de Norvège	CB Chêne blanc	FT Feuillus tolérants à l'ombre
ME Mélèze européen	CC Cèdre	FD Feuillus indétectés
MA Mélèze hybride	CH Chêne à gros fruits	FZ Feuillus redessés indétectés
ML Mélèze laricin	CI Chêne	HC Hêtre à grandes feuilles
PC Pin rigide (des corbeaux)	CL Chêne à gros fruits	NC Noyer cendré
PI Pin naturel	CR Chêne rouge	NA Noyer noir
PN Pin rouge	CT Cèdre	CA Ombré d'Amérique
PS Pin sylvestre	CO Ombré	CB Ombré
RE Résineux indétectés	EA Ébale argente	CV Ombre de Virginie
RI Résineux indétectés	EB Ébale noir	HA Haie
RS Sapin Baume	ED Ébale rouge	HP Haie
RT Sapin Baume	EE Ébale	HS Haie
TO Thuya occidental	EF Ébale	HT Haie

FEUILLEMENTS ÉQUIVENS	Jeune inéquienne (JIN)						Vieux inéquienne (VIN)		
	0	30	60	90	120	150	30	60	120
10 à 20	(1 à 20)	(21 à 40)	(41 à 60)	(61 à 80)	(81 à 100)	(101 à 120)	(121 et plus)		

Étage		Structure verticale des tiges de 7 m et plus	
Intérieur (INF)	Supérieur (SUP)	Intérieur (INF)	Supérieur (SUP)
Un seul étage composé de tiges homogènes en hauteur et en couverture > 25%			
B-Étage (BI) et C-Étage (CI)		Couverture > 25% et Couverture > 25%	
Plus de 2 étages de tiges de 7 mètres et plus. Se retrouver dans cette catégorie les peuplements jeunes inéquiers (JIN) et vieux inéquiers (VIN).			

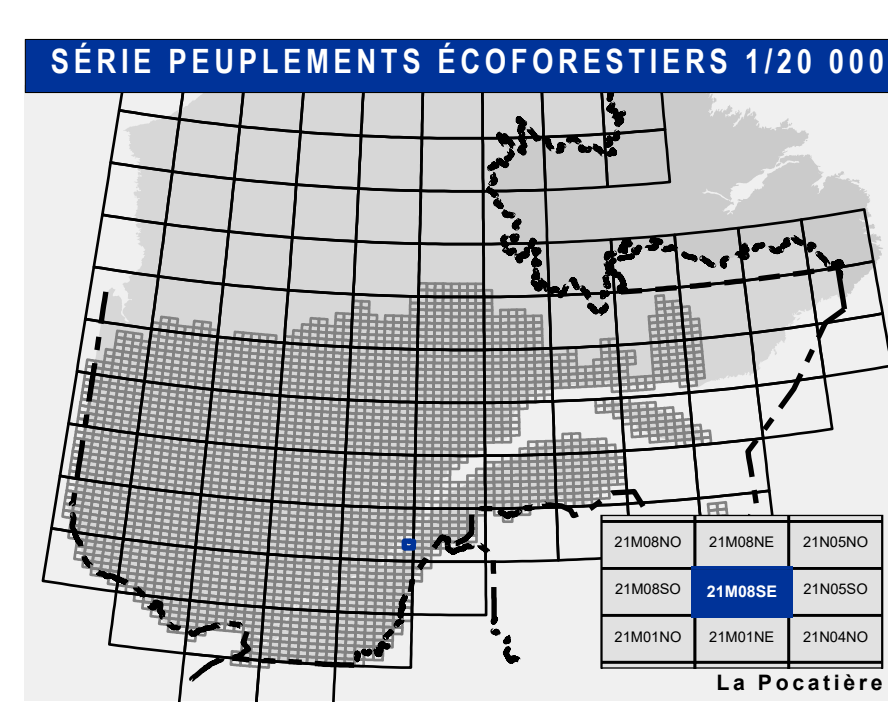
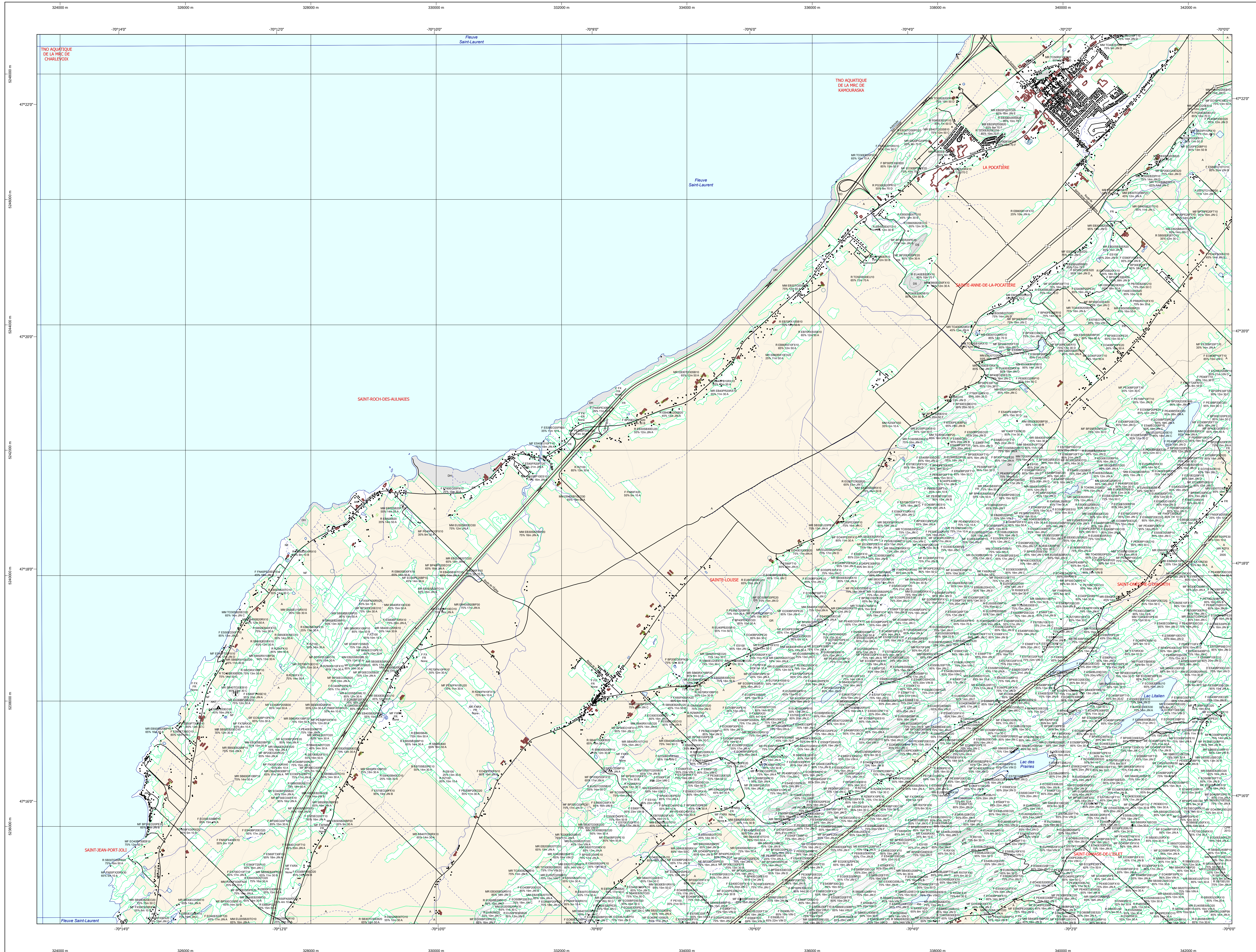
CODE PERTURBATIONS D'ORIGINE	CODE INTERVENTIONS PARTIELLES
BR Brûls total	CA Coupe d'assainissement
CH Chablis total	CB Coupe d'amélioration
DT Déplacement total	CC Coupe en damier
ES Epidémie grave	CD Coupe à diamètre limite
VEV Végétation grave	CE Coupe progressive inégale

CODE INTÉRIEURS D'ORIGINE	CODE INTÉRIEURS PARTIELLES
BRB Brûls partiel	CA Coupe d'assainissement
CHB Chablis partiel	CB Coupe d'amélioration
DTB Déplacement partiel	CC Coupe en damier
ESB Epidémie partiel	CD Coupe à diamètre limite
VEVB Végétation partiel	CE Coupe progressive inégale

CODE PERTURBATIONS MOYENNES	CODE INTÉRIEURS PARTIELLES
BRP Brûls partiel	CA Coupe d'assainissement
CHP Chablis partiel	CB Coupe d'amélioration
DTP Déplacement partiel	CC Coupe en damier
ESP Epidémie partiel	CD Coupe à diamètre limite
VEVP Végétation partiel	CE Coupe progressive inégale

CODE TERRAINS FORESTIERS IMPRODUCTIFS	CODE CLASSES DE PENTE	DÉSIGNATION	Taux d'inclinaison
DH Déneudé ou semi-déneudé humide	A	Nulle	0% à 3%
DS Déneudé ou semi-déneudé sec	B	Faible	4% à 9%
AL Aulnaie	C	Douce	9% à 15%
	D	Moyenne	16% à 20%
	E	Forte	21% à 40%
	F	Extrême	41% et plus
	S	Sommet	Entouré de 41% et plus

CODE NON FORESTIER	CODE NON FORESTIER
A Terrain agricole	GR Gravier
AP Aire d'épandage et d'épandage de plus d'un an	ND Non déneudé, site exondé
LTE Ligne de transport d'énergie	LF Ligne de transport d'énergie
AF Terrain agricole localisé dans les secteurs à vocation forestière	MP Mieux façonné perturbé par l'activité humaine
ANT Mieux fortement perturbé par l'activité humaine (non-bois)	NX Inclusion non exploitée à l'intérieur d'un traitement (non-bois)
CFO Camp forestier	RO Route et autoroute (empiré)



Voies de communication et ponts

- Classe 1, HN - Hors norme
- Classe 2
- Classe 3
- Classe 4-5
- NC - Non classé, ne répond pas aux critères HN, 1 à 4
- NF - Non forestier (Adresse Québec)
- Pont forestier

Hydrographie écoforestière

- Cours d'eau intermittent
- Cours d'eau permanent, canal
- Hydrographie

Obstacles et infrastructures

- Bâtiment, silo, réservoir
- Chute, rapide, écueil
- Centre de ski alpin
- Hydrobase
- Mine à ciel ouvert
- Pyloène
- Terrain de camping
- Tour de télécommunication, tour
- Barrière, barrage de castor
- Remonte mécanique
- Ligne de transport d'énergie

Courbe de niveau

- Courbe de niveau maîtresse
- Courbe de niveau intermédiaire
- Eskar

Peuplement écoforestier

- Peuplement écoforestier
- Peuplement improductif
- Peuplement non forestier

Métadonnées

- Surface de référence géodésique: Ellipsoïde GRS 80
- Système de référence géodésique: NAD 83 (CGCR)
- Projection cartographique: Mercator transverse modifiée (MTM), zone de 3°
- Système de coordonnées planes du Québec (SCQP)
- Origine des altitudes: CGVD 28 (Niveau moyen des mers)
- Équidistance des courbes de niveau: 10 mètres
- Déclinaison magnétique au centre de la feuille en 2006: 17° 49' OUEST
- Coordonnées géographiques au centre de la feuille: 70° 29' 00" 4718' 45" N
- Longitude d'origine (méridien central): 70° 30' ouest
- Latitude d'origine (équateur): 0°
| Coordonnées d'origine | X: 304 800 mètres; Y: 0 mètre |
| Facteur d'échelle | 0.9999 |

Donnée

Assise cartographique (données topographiques) : Organe

Ministère des Ressources naturelles et de la Faune

Ministère des Ressources naturelles et des Forêts

14/04/2005

22/09/2023

Informations forestières

Année de photos pour la production de la carte (Espèces de recensement principales): 2015

Se inventaire: Octobre 2023

Date de mise à jour provinciale: 4 hectares

Superficie minimale d'appellation des peuplements

Réalisation

Production: Ministère des Ressources naturelles et des Forêts

Ministère des Ressources naturelles et des Forêts

2700, 4e Avenue Ouest, Suite A109

Québec, Québec G1R 5K6

Diffusion: Direction des inventaires forestiers

AVERTISSEMENT

Les limites de morcellement foncier représentées sur cette carte n'ont aucune valeur légale. Ces limites sont NON OFFICIELLES et sont utilisées à titre indicatif.

La couche de chemin est produite par le MRNF à partir du système ROUTARD et présente l'information la plus à jour disponible.

© Gouvernement du Québec

