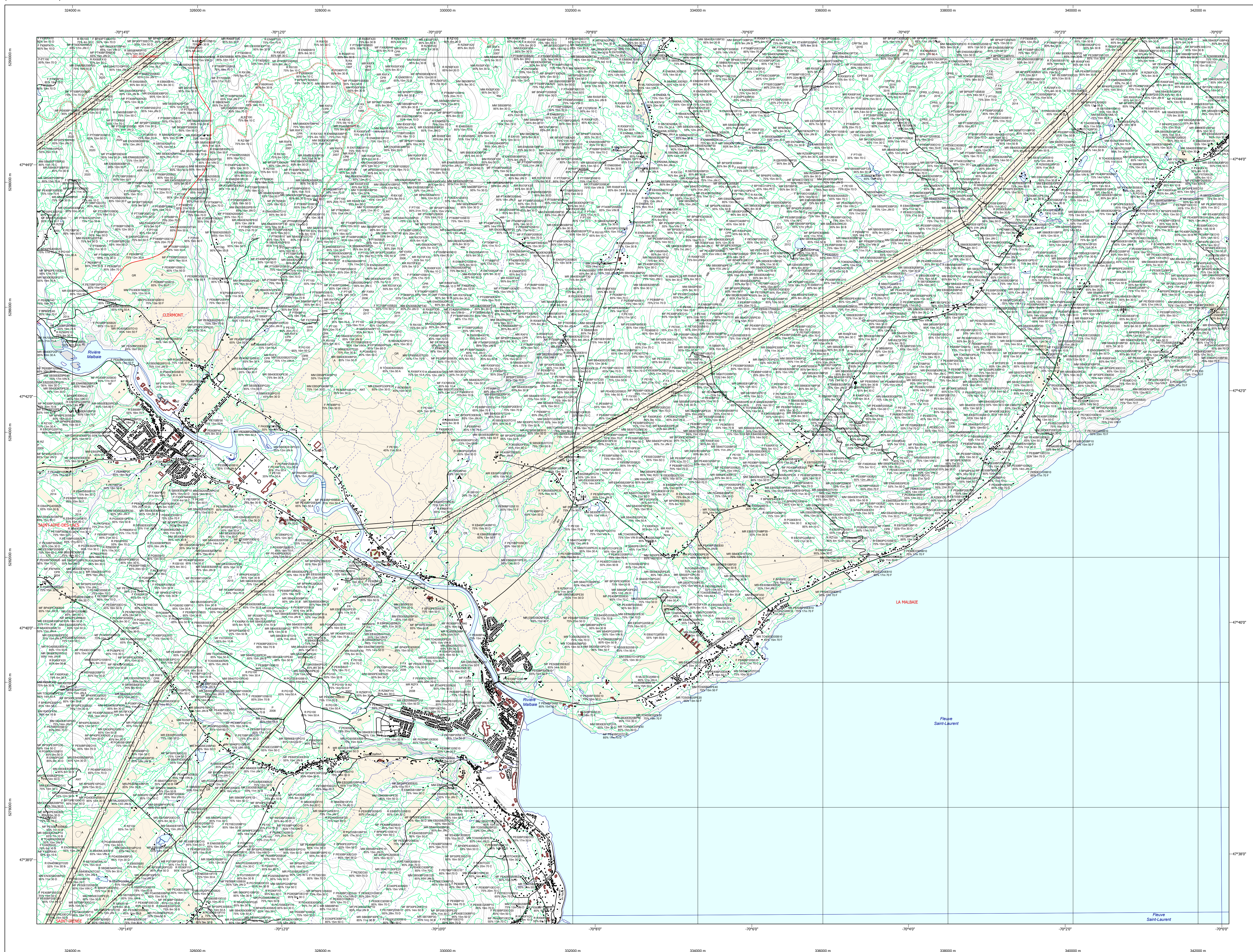


# Carte écoforestière

## STRATIFICATION ÉCOFORESTIÈRE



Paramètres utilisés pour la cartographie					
Code	Description	+7m	-7m	Improductif	Non Forestier
F	Forêt	X	X	X	X
CT	Année d'intervention d'origine	X	X	X	X
IP	Intervention partielle	X	X	X	X
2018	Année d'intervention partielle	X	X	X	X
IP	Classe de coupe	X	X	X	X
IP	Code de coupe de la coupe	X	X	X	X

Exemple d'appellation					
+7m de hauteur	-7m de hauteur	Intervention d'origine	Intervention partielle	Improductif	Non forestier
F	F	CT 2007	IP 2018	DM	NF
75% 1m JH L	75% 4m 20 J				

**TYPES DE COUVERT ET ESSENCES**

**RESINEUX**  
Les résineux constituent 75% et plus de la surface terrière du peuplement.  
**R**

**MIXTE À DOMINANCE RESINEUSE**  
Les résineux constituent de 55% à 74% de la surface terrière du peuplement.  
**MR**

**MIXTE SANS DOMINANCE**  
Les résineux constituent de 45% à 54% de la surface terrière du peuplement.  
**M**

**MIXTE À DOMINANCE FEUILLEUSE**  
Les résineux constituent de 25% à 44% de la surface terrière du peuplement.  
**MF**

**FEUILLEUX**  
Les résineux constituent moins de 25% de la surface terrière du peuplement.  
**F**

CODE RESINEUX			CODE FEUILLEUX			CODE FEUILLEUX					
EB	Épénette blanche	BO	Bouleau gris	FO	Faîne noir	EB	Épénette blanche	BO	Bouleau gris	FO	Faîne noir
EN	Épénette noire	BJ	Bouleau jaune	FR	Faîne rouge	EU	Épénette rouge	BP	Bouleau à papier (blanc)	FR	Faîne rouge
EV	Épénette de Norvège	CB	Chêne blanc	CC	Caperon cordonné	EV	Épénette de Norvège	CB	Chêne blanc	CC	Caperon cordonné
MA	Mélèze hybride	CH	Chêne à gros fruits	FZ	Fauneux rebossés à l'ombre	MA	Mélèze hybride	CH	Chêne à gros fruits	FZ	Fauneux rebossés à l'ombre
ML	Mélèze laricin	CA	Chêne à gros fruits	HE	Hêtre à grandes feuilles	ML	Mélèze laricin	CA	Chêne à gros fruits	HE	Hêtre à grandes feuilles
PC	Pin rigide (des corbeaux)	CR	Chêne rouge	NC	Noyer cendré	PC	Pin rigide (des corbeaux)	CR	Chêne rouge	NC	Noyer cendré
PI	Pin naturel	CO	Chêne rouge	OM	Oméga d'Amérique	PI	Pin naturel	CO	Chêne rouge	OM	Oméga d'Amérique
PN	Pin rouge	EA	Érable argente	OV	Ostrya de Virginie	PN	Pin rouge	EA	Érable argente	OV	Ostrya de Virginie
PS	Pin sylvestre	EO	Érable rouge	PE	Peuplier naturel	PS	Pin sylvestre	EO	Érable rouge	PE	Peuplier naturel
RX	Résineux indéterminés	ES	Érable à sucre	PH	Peuplier hybride	RX	Résineux indéterminés	ES	Érable à sucre	PH	Peuplier hybride
SB	Sapin Baumeier	FB	Faîne blanc (de l'ouest)	PL	Peuplier d'Amérique	SB	Sapin Baumeier	FB	Faîne blanc (de l'ouest)	PL	Peuplier d'Amérique
TO	Thuya occidental	FN	Fauneux non commercialisés	TA	Talé d'Amérique	TO	Thuya occidental	FN	Fauneux non commercialisés	TA	Talé d'Amérique

CLASSES D'ÂGE				
PEUPLIEMENTS ÉQUIVENS	10	30	50	100
PEUPLIEMENTS INÉQUIVENS	(0 à 20)	(21 à 40)	(41 à 60)	(61 à 100)
	Jeune inéquivalente (JIN)			Vieux inéquivalente (VIN)

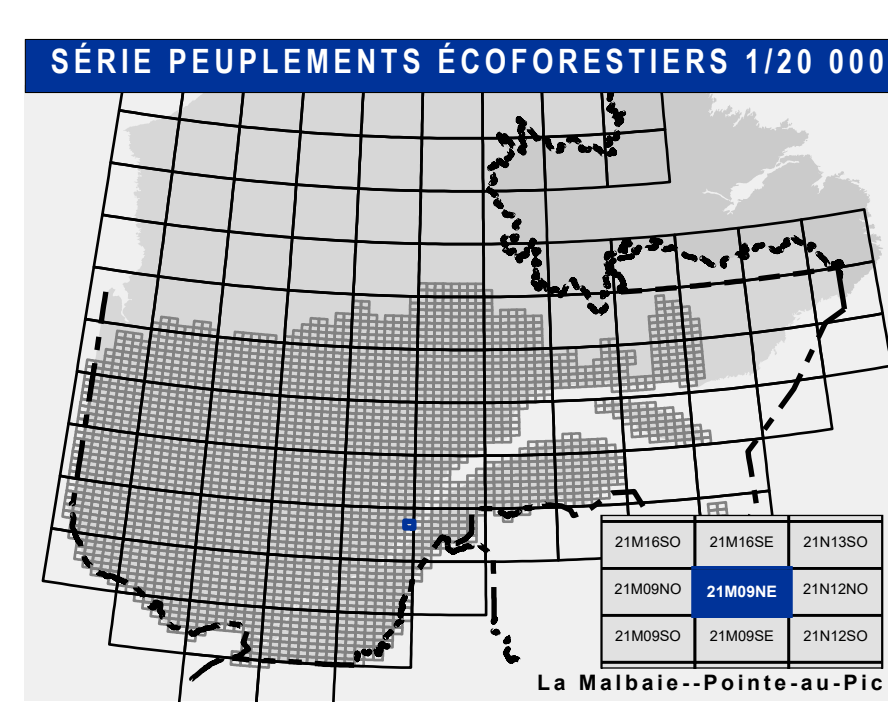
  

Étage		
Intérieur (INF)	Supérieur (SUP)	
Monstrage (MO) : Un seul étage composé de tiges homogènes en hauteur et couverture > 25%		
B-étage (BU) : Couverture > 25% et Couverture > 25%		
Mélangeage (MU) : Plus de 2 étages de tiges de 7 mètres et plus. Se retrouvent dans cette catégorie les peuplements jeunes inéquités (JIN) et vieux inéquités (VIN).		

CODE PERTURBATIONS D'ORIGINE		CODE INTERVENTIONS PARTIELLES	
BR	Brûls total	CA	Coupe d'assainissement
CHT	Chablis total	CM	Coupe d'amélioration
DT	Dépassement total	CD	Coupe en damier
ES	Épidémie grave	CL	Coupe à diamètre limite
VER	Verges grave	CEA	Coupe progressive irrégulière
		CP	Coupe de présilage
		CJP	Coupe progressive irrégulière par pied d'arbre ou groupe d'arbres
		CJ	Coupe de présilage par parquets
		CUT	Coupe de présilage par trouées
		CON	Conversion de peuplement
		CPH	Coupe progressive irrégulière
		CPC	Coupe progressive d'ensemencement (résineux)
		CPI	Coupe progressive irrégulière
		CPL	Coupe progressive d'ensemencement (feuilles)
		CPI	Coupe progressive irrégulière
		CPI	Coupe progressive d'ensemencement (mélange)
		CPI	Coupe progressive d'ensemencement
		CTE	Éclaircie par trouées
		DEG	Département de la régénération naturelle ou de plantation
		DLD	Coupe à diamètre limite et département des arbres divers
		DP	Dépassement partiel
		DR	Département critique de la régénération naturelle
		DM	Département mécanique de la régénération naturelle
		EC	Éclaircie commerciale
		ECC	Éclaircie commerciale d'étalement
		ENL	Éclaircie dans les limites boisées
		ENL	Éclaircie commerciale
		ENL	Enrichissement
		ES	Éclaircie sélective individuelle
		PCP	Coupe progressive irrégulière à couvert permanent
		PSH	Régénération d'une infrastructure abandonnée
		RS	Régénération en vert d'un plan spécial d'aménagement
		PTA	Coupe progressive irrégulière par trouées agrandies
		RP	Coupe de régénération partielle dans un troué
		RBV	Régime de régénération
		RR	Régime de régénération
		RRB	Régime de régénération
		RRN	Régime de régénération
		RRP	Régime de régénération
		RRK	Régime de régénération

TERRAINS FORESTIERS IMPRODUCTIFS		CLASSES DE PENTE	
CH	Dénué ou semi-dénué humide	A	Nulle
DS	Dénué ou semi-dénué sec	B	Faible
AL	Aulnaie	C	Douce
		D	Moyenne
		E	Forte
		S	Excessive
		S	Sommet
			Entouré de 41% et plus

CODE NON FORESTIER		CODE NON FORESTIER	
A	Terrain agricole	GR	Graville
AP	Aire d'emplacement et d'ébranchage de plus d'un an	IND	Site inondé, site exondé
AF	Terrain agricole localisé dans les secteurs à vocation forestière	LTE	Ligne de transport d'énergie
ANT	Mieux forestier perturbé par l'activité humaine (non-bois)	NF	Mieux forestier perturbé par l'activité humaine (bois)
CFO	Camp forestier	NX	Inclusion non exploitée à l'intérieur d'un traitement (non-bois)
		RO	Route et autoroute (emprise)



Voies de communication et ponts		Obstacles et infrastructures		Courbe de niveau		Peuplement écoforestier		Métadonnées	
—	Classe 1, HN - Hors norme	■	Bâtiment, site, réservoir	—	Courbe de niveau maitresse	■	Peuplement écoforestier	—	Surface de référence géodésique
—	Classe 2	■	Chute, rapide, écueil	—	Courbe de niveau intermédiaire	■	Peuplement improductif	—	Système de référence géodésique
—	Classe 3	■	Centre de ski alpin	—	Esker	■	Peuplement non forestier	—	Projection cartographique
—	Classe 4-5	■	Hydrobase	—	Morcellement	—		—	Mercator transverse modifiée (MTM), zone de 3°
—	NC - Non classé, ne répond pas aux critères HN, 1 à 4	■	Mine à ciel ouvert	—	Morcellement foncier	—		—	Système de coordonnées planes du Québec (SCQP)
—	NF - Non forestier (Adresse Québec)	■	Pyloxe	—	Frontières	—		—	Projet des altitudes
—	Pont forestier	■	Terrain de camping	—	—	—		—	CGVD 28 (Niveau moyen de mers)
—		■	Tour de télécommunication, tour	—	—	—		—	10 mètres
—		■	Barrière, barrage de castor	—	—	—		—	Déclinaison magnétique au centre de la feuille en 2006
—		■	Remonte mécanique	—	—	—		—	10° 00' OUEST
—		■	Ligne de transport d'énergie	—	—	—		—	Équidistance des courbes de niveau
—		■		—	—	—		—	de la feuille en 2006
—		■		—	—	—		—	70° 29' 00" 47' 14" 15" N
—		■		—	—	—		—	Longitude (origine méridien central)
—		■		—	—	—		—	70° 30' ouest
—		■		—	—	—		—	Latitude d'origine (Équateur)
—		■		—	—	—		—	0°
—		■		—	—	—		—	Coordonnées d'origine
—		■		—	—	—		—	X : 304 800 mètres; Y : 0 mètre
—		■		—	—	—		—	Facteur d'échelle
—		■		—	—	—		—	0,9999

**Donnée**  
Assise cartographique (données topographiques)  
hydrographiques

**Informations forestières**  
Numéro inventaire écoforestier : 5e inventaire  
Année des photos pour la production de la carte (Superficie de recensement principale) : 2014  
Date de mise à jour provinciale : Octobre 2023  
Superficie minimale d'appellation des peuplements : 4 hectares

**Réalisation**  
Production : Ministère des Ressources naturelles et des Forêts  
Direction des inventaires forestiers : 2100, 4e Avenue Ouest, 6e étage A108 Québec (Québec), G1R 5R6  
Diffusion : Direction des inventaires forestiers

**AVERTISSEMENT**  
Les limites de morcellement foncier représentées sur cette carte n'ont aucune valeur légale. Ces limites sont NON OFFICIELLES et sont utilisées à titre indicatif.  
La coupe de chemin est produite par le MRNF à partir du système ROUTARD et présente l'information la plus à jour disponible.

© Gouvernement du Québec