

Carte écoforestière

STRATIFICATION ÉCOFORESTIÈRE

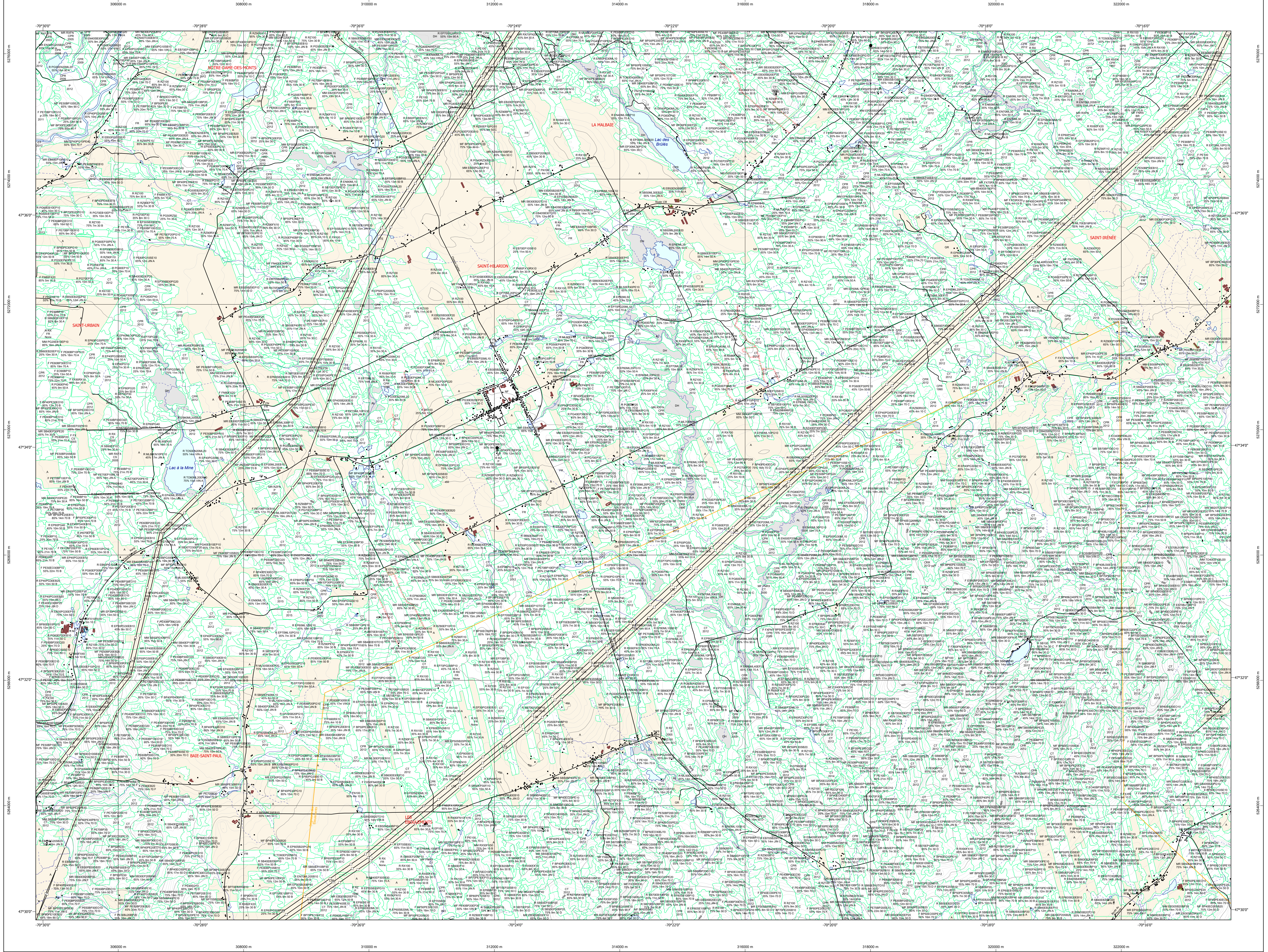


Table with 5 columns: Code, Description, Type de couvert, +7m, -7m, Improductif, Non forestier. It lists various forest codes and their characteristics.

Table titled 'Exemple d'appellation' showing forest codes like F41000010 and R4100100 with their corresponding descriptions and characteristics.

TYPES DE COUVERT ET ESSENCES
REINIEUX
MIXTE À DOMINANCE RESINEUSE
MIXTE SANS DOMINANCE
MIXTE À DOMINANCE FEUILLEUSE
FEUILLEUX

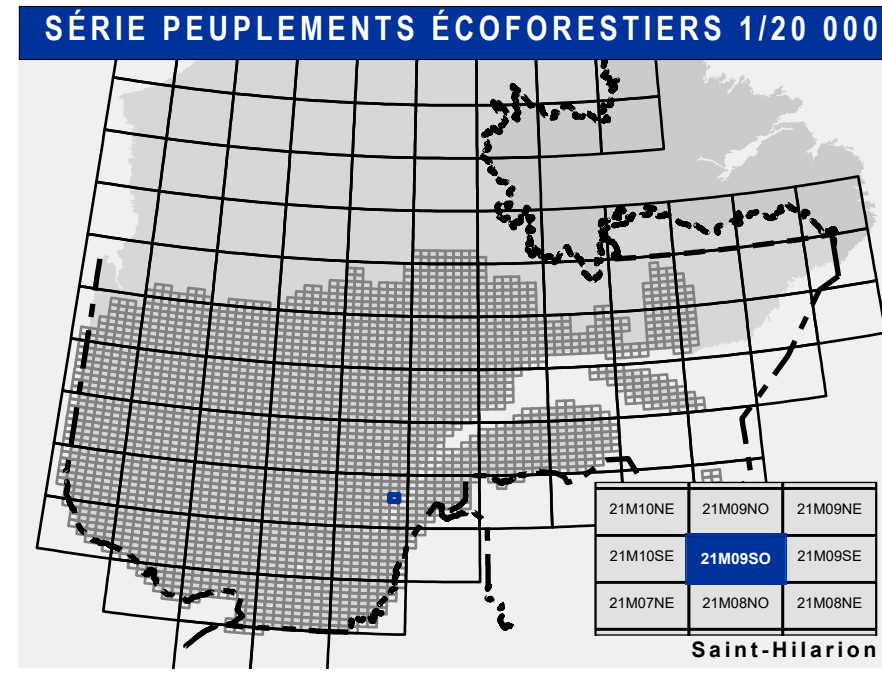
Table with 3 columns: CODE RÉSINEUSES, CODE FEUILLEUSES, CODE FEUILLEUSES. It lists specific tree species codes and their common names.

Table titled 'CLASSES D'ÂGE' showing age classes for forest stands, including age ranges and descriptions.

Table with two columns: CODE PERTURBATIONS D'ORIGINE, CODE INTERVENTIONS PARTIELLES. It details various types of forest disturbances and management interventions.

Table with two columns: CODE TERRAINS FORESTIERS IMPRODUCTIFS, CODE CLASSES DE PENTE. It categorizes unproductive forest lands and slope classes.

Table with two columns: CODE NON FORESTIER, CODE NON FORESTIER. It lists non-forest areas and their characteristics.



Voies de communication et ponts
Obstacles et infrastructures
Courbe de niveau
Peuplement écoforestier

Métadonnées
Sources
Informations forestières
Réalisation

Avertissement
Le titre de morcellement foncier représenté sur cette carte n'offre AUCUNE valeur légale.

Projet cartographique
Système de coordonnées planaires du Québec (SCQP)
Date de mise à jour provinciale: Juin 2022

Diffusion: directions des inventaires forestiers
Avertissement: Les limites de morcellement foncier représentées sur cette carte n'offre AUCUNE valeur légale.

Projet cartographique
Système de coordonnées planaires du Québec (SCQP)
Date de mise à jour provinciale: Juin 2022