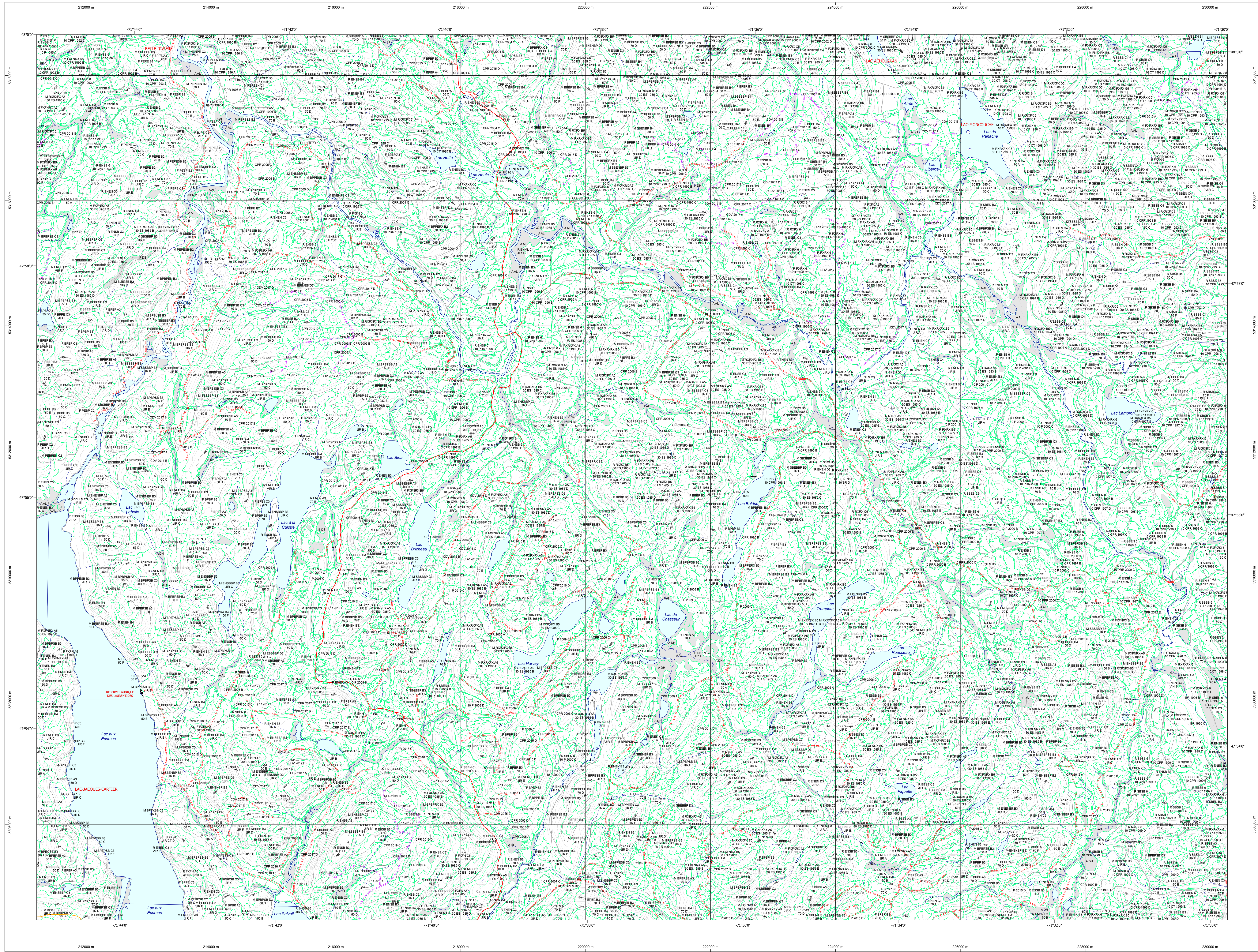


Carte écoforestière



STRATIFICATION ÉCOFORESTIÈRE

Code	Description	7m	1m	Improductif	Non forestier
ES	Écoforestier	X	X	X	X
ES	Écoforestier	X	X	X	X
ES	Écoforestier	X	X	X	X
ES	Écoforestier	X	X	X	X
ES	Écoforestier	X	X	X	X
ES	Écoforestier	X	X	X	X
ES	Écoforestier	X	X	X	X
ES	Écoforestier	X	X	X	X
ES	Écoforestier	X	X	X	X
ES	Écoforestier	X	X	X	X
ES	Écoforestier	X	X	X	X

Exemple d'appellation

ES	ES	ES	ES
ES	ES	ES	ES
ES	ES	ES	ES
ES	ES	ES	ES

TYPES DE COUVERT ET ESSENCES SELON LE PROGRAMME D'INVENTAIRE

FELIUS
Représente plus de 75% de la surface terrestre totale occupée par les essences feuillues.

MELIUS
Représente plus de 75% de la surface terrestre totale occupée par les essences feuillues.

MELIUS
Représente plus de 75% de la surface terrestre totale occupée par les essences feuillues.

CODE	ESSENCES FEUILLUES #1	CODE	ESSENCES FEUILLUES #2	CODE	ESSENCES FEUILLUES #3	CODE	ESSENCES FEUILLUES #4
ES	Épicéa	ES	Épicéa	ES	Épicéa	ES	Épicéa
ES	Épicéa	ES	Épicéa	ES	Épicéa	ES	Épicéa
ES	Épicéa	ES	Épicéa	ES	Épicéa	ES	Épicéa
ES	Épicéa	ES	Épicéa	ES	Épicéa	ES	Épicéa

INDICES DENSITÉ-HAUTEUR

Densité	Hauteur	1	2	3	4	5	6	7
ES	ES	A1	A2	A3	A4	A5	A6	A7
ES	ES	B1	B2	B3	B4	B5	B6	B7
ES	ES	C1	C2	C3	C4	C5	C6	C7
ES	ES	D1	D2	D3	D4	D5	D6	D7

CLASSES D'ÂGE

ÉQUIPEMENTS	10	20	30	40	50	60	70	80	90	100
ES	ES	ES	ES	ES	ES	ES	ES	ES	ES	ES
ES	ES	ES	ES	ES	ES	ES	ES	ES	ES	ES
ES	ES	ES	ES	ES	ES	ES	ES	ES	ES	ES
ES	ES	ES	ES	ES	ES	ES	ES	ES	ES	ES

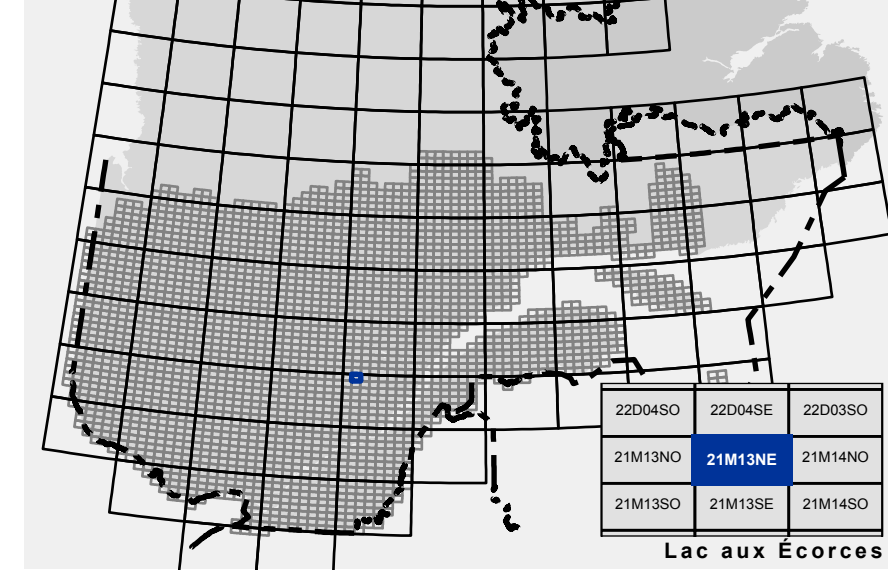
PERTURBATIONS D'ORIGINE

CODE	Description	CON	Description
CHT	Chêne total	CON	Conversion de peuplement
ES	Épicéa total	CDD	Coupe à diamètre limité avec
ES	Épicéa	CDD	Coupe à diamètre limité avec
ES	Épicéa	CAM	Coupe d'aménagement
VER	Verger	CA	Coupe de plantation
VER	Verger	CA	Coupe de plantation
VER	Verger	CA	Coupe de plantation

TERRAINS FORESTIERS IMPRODUCTIFS

CODE	DESIGNATION	Taux d'inclinaison
CH	Dénué ou semi-dénué humide	0% à 3%
CH	Dénué ou semi-dénué sec	3% à 15%
AL	Alouette	15% à 30%
AL	Alouette	30% à 45%
AL	Alouette	45% et plus

SÉRIE PEUPLLEMENTS ÉCOFORESTIERS 1/20 000



Voies de communication et ponts

- Classe 1, HN - Hors norme
- Classe 2
- Classe 3
- Classe 4
- NF: Non forestier (Adresse Québec)
- Pont forestier

Hydrographie écoforestière

- Cours d'eau intermittent
- Cours d'eau permanent, canal
- Hydrographie
- Lac aux Écorces

Obstacles et infrastructures

- Bâtiment, silo, écurie
- Chute, rapide, écouil
- Centre de ski alpin
- Hydrobase
- Mine à ciel ouvert
- Pyloène
- Terrain de camping
- Tour de télécommunication, tour
- Barrage, barrage de castor
- Remonte mécanique
- Ligne de transport d'énergie

Courbe de niveau

- Courbe de niveau maîtresse
- Courbe de niveau intermédiaire
- Estac

Morcellement

- Morcellement foncier

Frontières

- Frontière internationale
- Frontière interprovinciale
- Frontière Québec - Terre-Neuve-et-Labrador (cette frontière n'est pas définitive)

Peuplement écoforestier

- Peuplement écoforestier
- Peuplement improductif
- Peuplement non forestier

Matadonnées

- Surface de référence géométrique
- Surface de référence géométrique
- Système de coordonnées planaires du Québec (SCQP)
- Projection cartographique
- Origine des altitudes
- Équidistance des courbes de niveau: 10 mètres
- Déclinaison magnétique au centre de la feuille en 2006: 17° 24' OUEST
- Coordonnées géographiques au centre de la feuille: 1° 37' 31" 47" 56" 15" N, 70° 30' 00" O
- Longueur origine (méridien central): 0°
- Latitude origine (équateur): 0°
- Coordonnées d'origine: X: 304 800 mètres; Y: 0 mètre
- Facteur d'échelle: 0.9999

Sources

- Donnée: Assise cartographique (données topographiques)
- Organisation: Ministère des Ressources naturelles et de la Faune, Ministère des Forêts, de la Faune et des Parcs

Informations forestières

- Nombre d'inventaires écoforestiers: 46 programmes
- Année des photos pour la production de la carte: 2006
- Superficie de recouvrement géographique: 4 hectares
- Date de mise à jour provinciale: Juin 2021

Réalisation

- Production: Ministère des Forêts, de la Faune, et des Parcs
- Diffusion: Direction des inventaires forestiers

AVERTISSEMENT

Les limites de morcellement foncier représentées sur cette carte n'ont aucune valeur légale. Ces limites sont NON OFFICIELLES et sont utilisées à titre indicatif.

La couche de chemin est produite par le MFFP avec la collaboration du MERN via le système ROUTARD et présente l'information la plus à jour disponible.

21M13NE
(21M13-200-0202)

Date: 14/04/2005

0 0.3 0.5 1 1.5 2km