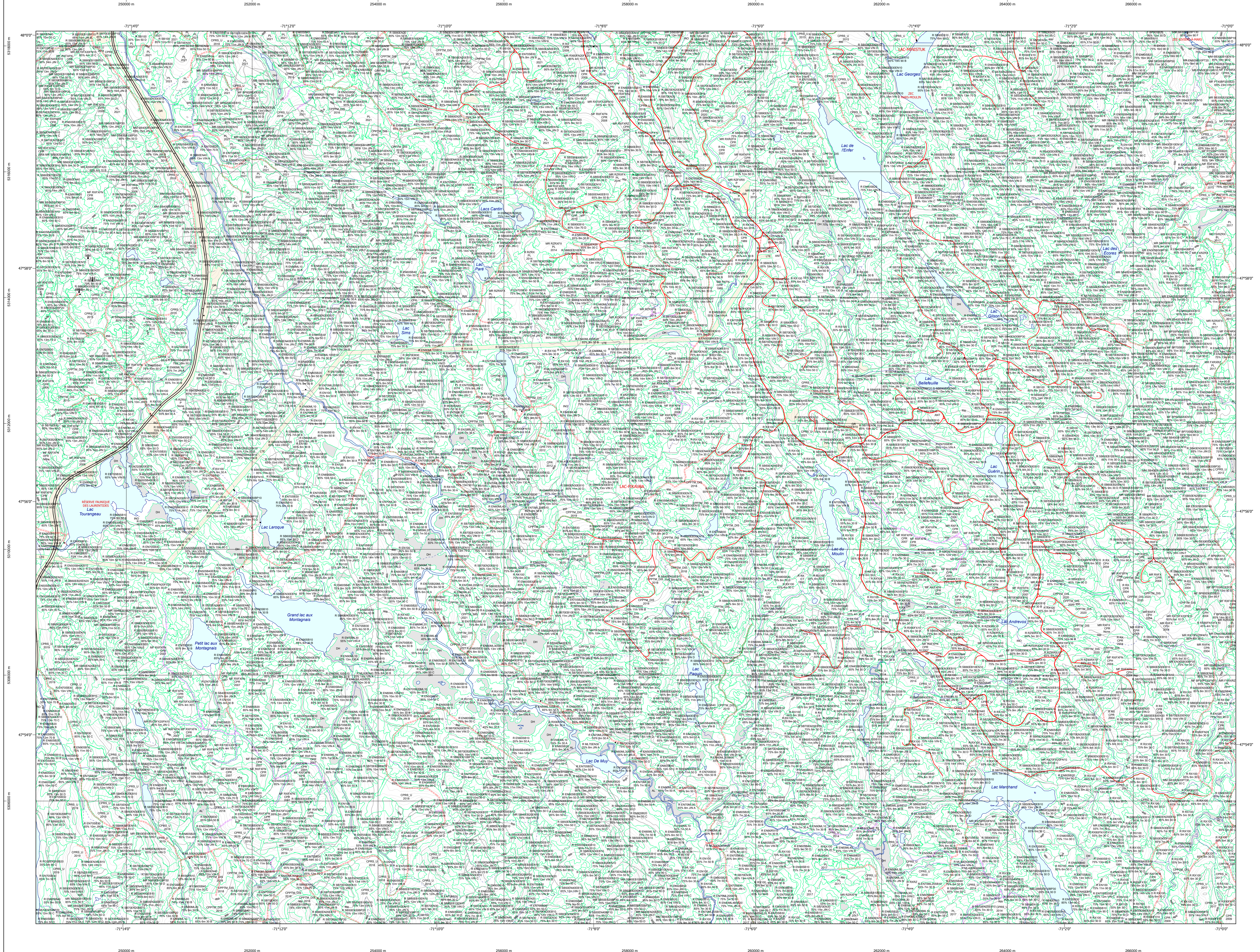


Carte écoforestière

STRATIFICATION ÉCOFORESTIÈRE



Code	Description	+7m	-7m	Improductif	Non Forestier
EM05030M10	Essence de Sa-AFP	X	X	X	X
EM05030M10	Général de couvert forestier (NF)	X	X	X	X
L2	Lac (couvert forestier)	X	X	X	X
CT	Intervention d'origine	X	X	X	X
2007	Année d'intervention d'origine	X	X	X	X
EM05030M10	Classe de coupe	X	X	X	X
EM05030M10	Intervention partielle	X	X	X	X
2018	Année d'intervention partielle	X	X	X	X
EM05030M10	Classe de coupe	X	X	X	X
EM05030M10	Cote de coupe	X	X	X	X

+7m de hauteur	-7m de hauteur	Intervention d'origine	Intervention partielle	Improductif	Non forestier
EM05030M10	R100F100	R100F100	CT 2007	DM	NF
75% 12m J10	75% 4m 20	CT	2018		

TYPES DE COUVERT ET ESSENCES
Les résineux constituent 75% ou plus de la surface terrière du peuplement.
MIXTE À DOMINANCE RÉSINEUX
Les résineux constituent de 55% à 74% de la surface terrière du peuplement.
MIXTE SANS DOMINANCE
Les résineux constituent de 45% à 54% de la surface terrière du peuplement.
MIXTE À DOMINANCE FEUILLEUSE
Les résineux constituent de 25% à 44% de la surface terrière du peuplement.
FEUILLEUX
Les résineux constituent moins de 25% de la surface terrière du peuplement.

CODE RÉSINEUX	CODE FEUILLEUX	CODE FEUILLEUX
EB Épicéa blanche	BO Bouleau gris	FO Fagine noir
EN Épicéa blanc	BU Bouleau jaune	FR Fagine rouge
ER Épicéa rouge	BUH Bouleau à queue blanc	FX Fagine exotisme
EV Épicéa de Norvège	CB Chêne blanc	FT Feuillus tolérants à l'ombre
ME Mélèze européen	CC Cèdre commun	FD Feuillus démodérés
MH Mélèze hybride	CG Chêne à gros fruits	FZ Feuillus redoux intermédiaires
MA Mélèze asiatique	CH Chêne	HS Hêtres à grandes feuilles
ML Mélèze laricin	CI Chêneicolore	NC Noyer cendré
PC Pin rigide (des côtes)	CA Cèdre laricin	NO Noyer noir
PI Pin rigide (des côtes)	CAO Oméga	OA Oméga Atlantique
PN Pin	CE Chêne rouge	OB Oméga
PS Pin sylvestre	EA Euble argente	OC Ostrya de Virginie
PE Pin	EB Euble noir	OP Opulifère
PK Pin	ED Euble rouge	PE Peuplier naturel
RS Résineux résistants	EO Euble de la baie (de l'Est)	PH Peuplier hybride
RN Résineux non résistants	ES Euble à sucre	PI Peuplier de l'Est
RS Résineux résistants	FR Fagine blanc (de l'ouest)	PP Peuplier faux-tremble
SA Sapin baumier	FH Feuillus sur stations humides	TA Tilia Atlantique
SO Sapin baumier	FRS Feuillus sur stations humides	
TO Thuja occidentale	FN Feuillus non commerciaux	

PEUPLIEMENTS ÉQUIVOCQUES	10	30	50	80	110	130
PEUPLIEMENTS ÉQUIVOCQUES	(0 à 20)	(21 à 40)	(41 à 60)	(61 à 80)	(81 à 100)	(101 à 120)
PEUPLIEMENTS ÉQUIVOCQUES	Jeune inéquie (JI)			Vieux inéquie (VI)		

Étagement (structure verticale des tiges de 7 m et plus)

Étage	Inférieur (INF)	Supérieur (SUP)
Monotage (MO)	Un seul étage composé de tiges homogènes en hauteur et en couverture > 25%	
B-étage (BI)	Couverture > 25%	Couverture > 25%
Lac (L)	Plus de 2 étages de tiges de 7 mètres ou plus. Se retrouvent dans cette catégorie les peuplements jeunes inéquies (JI) et vieux inéquies (VI).	

CODE PERTURBATIONS D'ORIGINE	CODE INTERVENTIONS PARTIELLES
BR Brûls total	CA Coupe d'assainissement
CH Chêne total	CD Coupe de diamètre limite
DT Dépensement total	CE Coupe progressive inégale
EP Epidémie grave	CEA Coupe progressive inégale
VER Vers grave	CEP Coupe progressive inégale

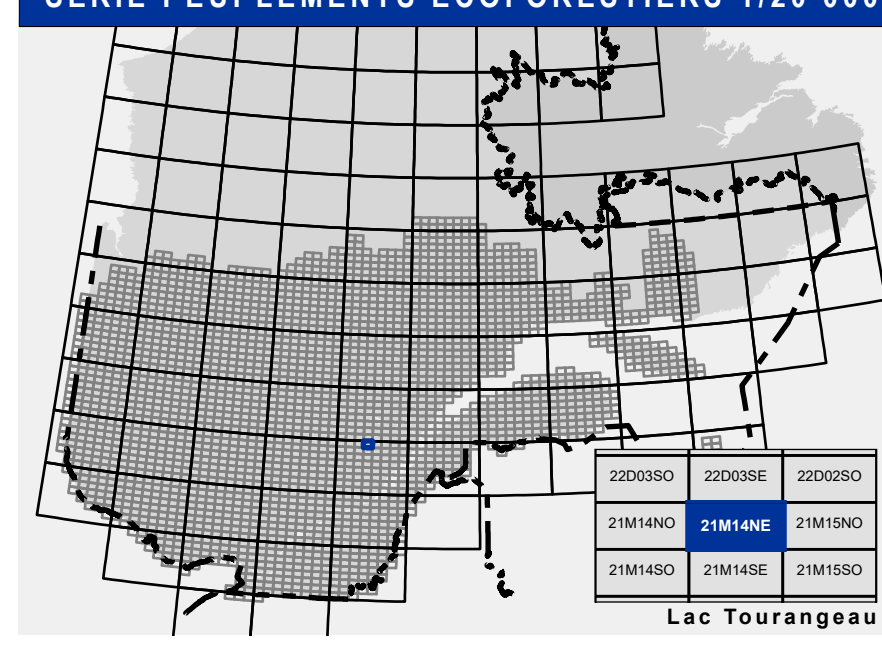
CODE INTERVENTIONS D'ORIGINE	CODE INTERVENTIONS PARTIELLES
BRO Brûls partiels	CJ Coupe de jarriage
EN Enlèvement	CJP Coupe de jarriage par pied d'arbre ou groupe d'arbres
CA Coupe par bande	CJPP Coupe de jarriage par jarriage par bande
CV Coupe avec protection des tiges à diamètre variable	CON Conversion de peuplement
CF Coupe progressive inégale phase finale	COP Coupe progressive inégale (coupes finales)
CPH Coupe progressive inégale phase finale	CPC Coupe progressive inégale
CPH Coupe avec protection de la haute	CPI Coupe progressive inégale
CPR Coupe progressive inégale	CPS Coupe progressive inégale (mixage)
CPT Coupe avec protection de la régénération	CPS Coupe progressive inégale
CPS Coupe progressive inégale	CPT Coupe progressive inégale
CPT Coupe avec protection des pelles	CS Coupe de succession
CRS Coupe de régénération dans un brûlis	DLD Coupe à diamètre limite et dégagement des arbres divers
CRS Coupe de tiges résiduelles et des rebuts	DM Dégagement partiel
CRS Coupe avec réserve de semencier	DM Dégagement mécanique de la régénération naturelle
CS Coupe de succession	DM Dégagement des tiges résiduelles
DT Coupe totale	DM Dégagement partiel
DT Coupe de diamètre limite	DM Dégagement mécanique de la régénération naturelle
ENS Ensemencement avec mini-semis	DM Dégagement partiel
ETB Élimination des tiges résiduelles	DM Dégagement mécanique de la régénération naturelle
ETB Élimination des tiges résiduelles	DM Dégagement partiel
FR Friche	DM Dégagement mécanique de la régénération naturelle
P Plantation	DM Dégagement partiel
PLB Plantation de boutures	DM Dégagement mécanique de la régénération naturelle
PLB Plantation de boutures	DM Dégagement partiel
PLR Plantation avec semis en récipients	DM Dégagement mécanique de la régénération naturelle
PLR Plantation avec semis en récipients	DM Dégagement partiel
PPR Préparation de site d'infrastructure	DM Dégagement mécanique de la régénération naturelle
PPR Préparation de site d'infrastructure	DM Dégagement partiel
RA Réhabilitation de site d'infrastructure abandonnée	DM Dégagement mécanique de la régénération naturelle
RA Réhabilitation de site d'infrastructure abandonnée	DM Dégagement partiel
RS Réhabilitation de site d'infrastructure	DM Dégagement mécanique de la régénération naturelle
RS Réhabilitation de site d'infrastructure	DM Dégagement partiel

CODE PERTURBATIONS MOYENNES	CODE INTERVENTIONS PARTIELLES
BRP Brûls partiels	PJA Coupe progressive inégale par troues agrandies
CP Chablis partiel	RBV Recoupe de régénération partiale dans un brûlis
DP Dépensement partiel	RSB Recoupe de régénération partiale dans un brûlis
EL Epidémie légère	RN Recoupe de régénération partiale dans un brûlis
VEP Végétation partiale	RN Recoupe de régénération partiale dans un brûlis

CODE TERRAINS FORESTIERS IMPRODUCTIFS	CODE CLASSES DE PENTE	DÉSIGNATION	Taux d'inclinaison
DH Déneigé ou semi-déneigé humide	A	Null	0% à 3%
DS Déneigé ou semi-déneigé sec	B	Faible	4% à 9%
AL Aulnaie	C	Moyenne	10% à 15%
	D	Moyenne	16% à 20%
	E	Forêt	21% à 30%
	F	Escarpement	31% à 40%
	S	Sommet	Entouré de 41% et plus

CODE NON FORESTIER	CODE NON FORESTIER
A Terrain agricole	GR Gravier
AEP Aire d'épandage et d'épandage de plus	IND Site inondé, site exondé
LTE Lieu de transport d'énergie	LTE Lieu de transport d'énergie
AF Terrain agricole localisé dans les secteurs à vocation forestière	MTH Mieux taillé perturbé par l'activité humaine
ANT Mieux fortement perturbé par l'activité humaine (non-bois)	NX Inclusion non exploitée à l'intérieur d'un traitement (non-bois)
CFO Camp forestier	RO Route et autoroute (empiré)

SERIE PEUPLIEMENTS ÉCOFORESTIERS 1/20 000



- Voies de communication et ponts**
 - Classe 1, HN - Hors norme
 - Classe 2
 - Classe 3
 - Classe 4-5
 - NC : Non classé, ne répond pas aux critères HN, 1 à 4
 - NF : Non forestier (Adresse Québec)
 - Pont forestier
- Hydrographie écoforestière**
 - Cours d'eau intermittent
 - Cours d'eau permanent, canal
 - Hydrographie
- Obstacles et infrastructures**
 - Bâtiment, site, réservoir
 - Chute, rapide, écueil
 - Centre de ski alpin
 - Hydrobasé
 - Mine à ciel ouvert
 - Pylône
 - Terrain de camping
 - Tour de télécommunication, tour
 - Barrière, barrage de castor
 - Remonte mécanique
 - Ligne de transport d'énergie
- Courbe de niveau**
 - Courbe de niveau maîtresse
 - Courbe de niveau intermédiaire
 - Esker
- Morcellement**
 - Morcellement foncier
- Frontières**
 - Frontière internationale
 - Frontière interprovinciale
 - Frontière Québec - Terre-Neuve-et-Labrador (cette frontière n'est pas définitive)
- Peuplement écoforestier**
 - Peuplement écoforestier
 - Peuplement improductif
 - Peuplement non forestier
- Matadonnées**
 - Surface de référence géodésique
 - Système de référence géodésique
 - Projet cartographique
 - Origine des altitudes
 - Équidistance des courbes de niveau
 - Déclinaison magnétique au centre de la feuille en 2006
 - Coordonnées géographiques au centre
 - Longueur d'origine (méridien central)
 - Latitude d'origine (équateur) 0°
 - Coordonnées d'origine
 - Facteur d'échelle

Sources
Donnée : Assise cartographique (données topographiques)
Organisme : Ministère des Ressources naturelles et de la Faune
Date : 14/04/2005
22/09/2023

Informations forestières
Nombre inventaire : 46
Année des photos pour la production de la carte (Expertise de recensement principale) : 2020
Date de mise à jour provinciale : Octobre 2023
Superficie minimale d'appellation des peuplements : 4 hectares

Réalisation
Production : Ministère des Ressources naturelles et des Forêts
1701, Avenue Daniel, Suite A109
Québec, QC G1S 1G8

Diffusion
Direction des inventaires forestiers

AVERTISSEMENT
Les limites de morcellement foncier représentées sur cette carte n'ont pas vocation à être utilisées à des fins juridiques.
La couche de chemin est produite par le MRNF à partir du système ROUTARD et présente l'information la plus à jour disponible.

© Gouvernement du Québec