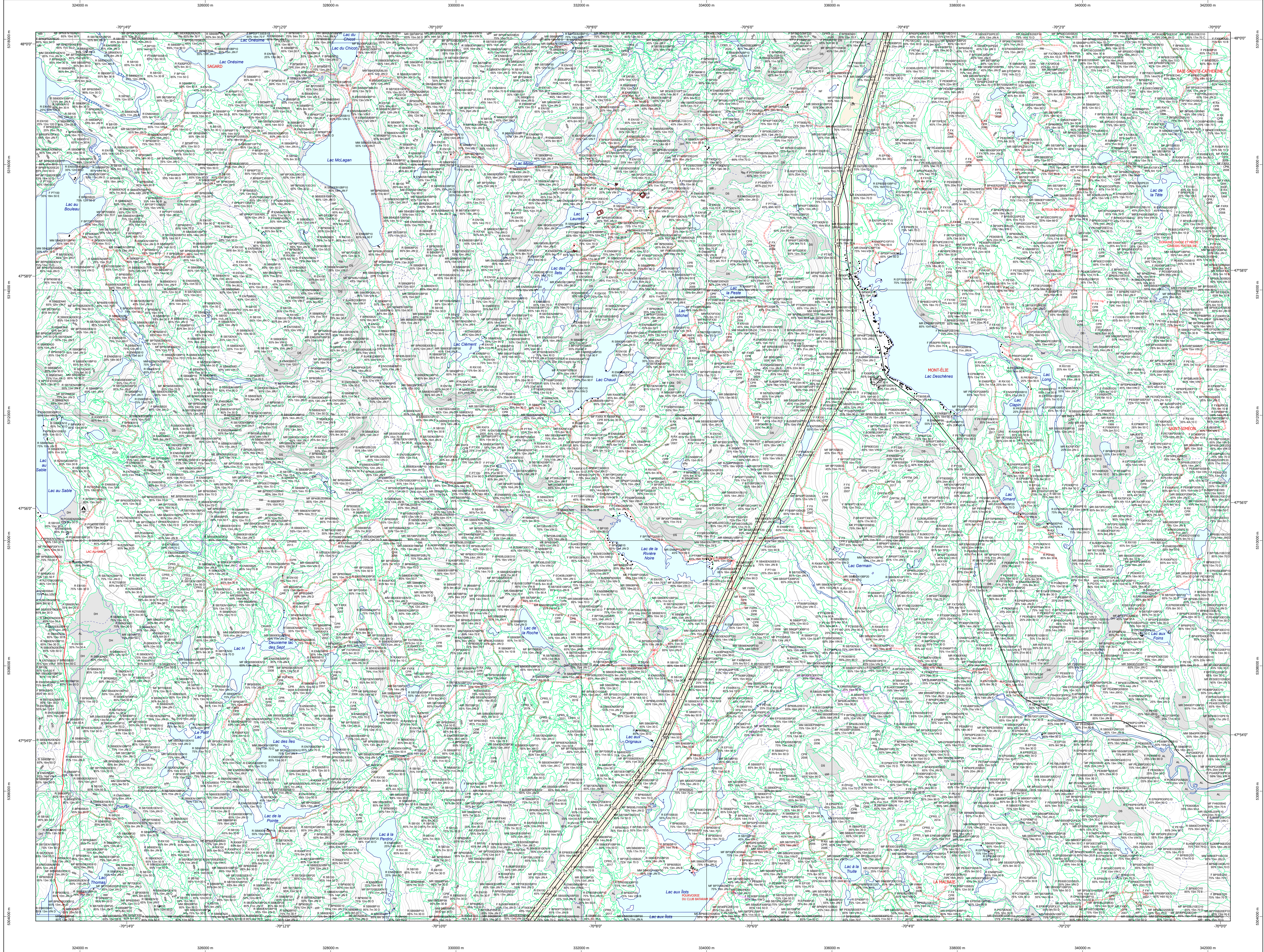


Carte écoforestière

STRATIFICATION ÉCOFORESTIÈRE



Paramètres utilisés pour la cartographie				
Code	Description	+7m	-7m	Non Forestier
F	Essence de Sa de APP	X	X	
F1	Général de l'écoulement forestier (NF)	X	X	
F2	Hauteur (mètres-pieds)	X	X	
CT	Intervention d'origine	X	X	
2007	Année d'intervention d'origine	X	X	
CP	Intervention partielle	X	X	
2018	Année d'intervention partielle	X	X	
IF	Classe de coupe	X	X	X
IF1	Code de coupe (sa de APP)	X	X	X

Exemple d'appellation					
+7m de hauteur	-7m de hauteur	Intervention d'origine	Intervention partielle	Improductif	Non forestier
F1	F2	CT 2007	CP 2018	DH	NF

TYPES DE COUVERT ET ESSENCES
Les résineux constituent 75% et plus de la surface terrière du peuplement.
RESINEUX
Les résineux constituent 55% à 74% de la surface terrière du peuplement.
MIXTE A DOMINANCE RESINEUSE
Les résineux constituent 45% à 54% de la surface terrière du peuplement.
MIXTE SANS DOMINANCE
Les résineux constituent 25% à 44% de la surface terrière du peuplement.
MIXTE A DOMINANCE FEUILLEUSE
Les résineux constituent moins de 25% de la surface terrière du peuplement.
FEUILLEUX
Les résineux constituent moins de 25% de la surface terrière du peuplement.

CODE RESINEUX		CODE FEUILLEUX		CODE FEUILLEUX	
EB	Épette blanche	BO	Boulaie gris	FO	Faîne noir
EN	Épette noire	BJ	Boulaie jaune	FP	Faîne rouge
EU	Épette rouge	BP	Boulaie à paquer (blanc)	FR	Faîne
EV	Épette de Norvège	CB	Chêne blanc	FX	Fuixus tomentosus à l'ombre
ME	Mélèze européen	CC	Copier coniforme	FC	Fuixus tomentosus
MH	Mélèze hybride	CD	Chêne à gros fruits	FZ	Fuixus tomentosus intermédiaires
ML	Mélèze laricin	CH	Chêne à gros fruits	FD	Fuixus tomentosus
MR	Mélèze rouge	CI	Chêne bicoloré	NC	Noyer cendré
PC	Pin rigide (des cônes)	CM	Copier à fruit doux	NH	Hêtre noir
PI	Pin naturel	CR	Chêne rouge	CA	Omme d'Amérique
PN	Pin rouge	CS	Chêne blanc	OV	Ostrya de Virginie
PS	Pin sylvestre	EA	Érable argente	PE	Peuplier baumier
PR	Pin résineux (de l'Est)	EB	Érable noir	PO	Peuplier naturel
RS	Résineux résineux	ED	Érable rouge	PP	Peuplier hybride
RX	Résineux mélangés	ES	Érable à sucre	PD	Peuplier décoloré
RI	Résineux intermédiaires	FB	Fraie blanc (d'Amérique)	PT	Peuplier faux-tremble
SB	Sapin Baumeier	FE	Fuixus sur stations humides	TA	Taïé d'Amérique
TO	Touya occidéal	FN	Fuixus non commerciaux		

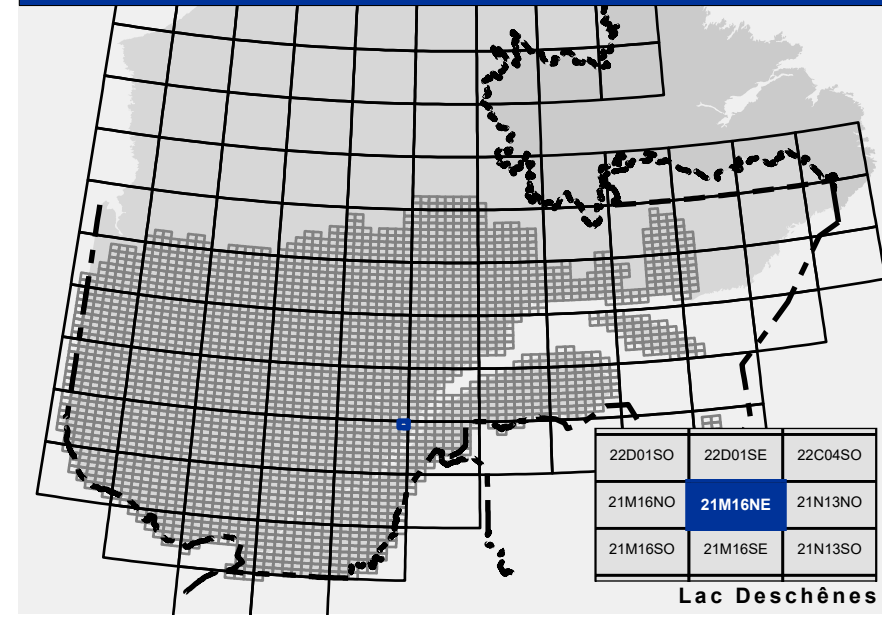
PEUPLIEMENTS ÉQUIVOCUES	CLASSES D'ÂGE					
	10 (0 à 20)	30 (21 à 40)	50 (41 à 60)	80 (61 à 80)	110 (81 à 100)	130 (101 à 120) (121 et plus)
PEUPLIEMENTS INÉQUIVOCUES	Jeune inéquivalente (JIN)			Vieux inéquivalente (VIN)		

Étage		Structure verticale des tiges de 7m et plus	
Intérieur (INF)	Supérieur (SUP)	Intérieur (INF)	Supérieur (SUP)
Monotage (MO)	Un seul étage composé de tiges homogènes en hauteur et couverture = 25%	Monotage (MO)	Couverture = 25% et Couverture = 25%
B-étage (BI)	Plus de 2 étages de tiges de 7 mètres et plus. Se retrouvent dans cette catégorie les peuplements jeunes inéquitables (JIN) et vieux inéquitables (VIN).	B-étage (BI)	Couverture = 25% et Couverture = 25%

TERRAINS FORESTIERS IMPRODUCTIFS		CLASSES DE PENTE	
CODE	DÉSIGNATION	CODE	Taux d'inclinaison
DH	Dénué ou semi-dénué humide	A	Nulle
DS	Dénué ou semi-dénué sec	B	Faible
AL	Aulnaie	C	0% à 3%
		D	4% à 9%
		E	9% à 15%
		F	16% à 20%
		G	21% à 25%
		H	26% à 30%
		I	31% à 40%
		J	41% et plus
		K	Entouré de 41% et plus

CODE NON FORESTIER		CODE NON FORESTIER	
A	Terrain agricole	GR	Graville
AP	Aire d'emplacement et d'ébranchage de plus	IN	Site inondé, site exondé
AF	Terrain agricole localisé dans les secteurs à vocation forestière	LTE	Ligne de transport d'énergie
ANT	Mieux fortement perturbé par l'activité humaine	NP	Mieux fortement perturbé par l'activité humaine (non-bois)
CFO	Camp forestier	NX	Inclusion non exploitée à l'intérieur d'un traitement (non-bois)
		RO	Route et autoroute (emprise)

SÉRIE PEUPLIEMENTS ÉCOFORESTIERS 1/20 000



Voies de communication et ponts		Obstacles et infrastructures		Courbe de niveau		Peuplement écoforestier		Métadonnées	
—	Classe 1, HN - Hors norme	■	Bâtiment, silo, réservoir	—	Courbe de niveau mètre	■	Peuplement écoforestier	—	Surface de référence géodésique
—	Classe 2	■	Chute, rapide, écueil	—	Courbe de niveau intermédiaire	■	Peuplement improductif	—	Système de référence géodésique
—	Classe 3	■	Centre de ski alpin	—	Centre de ski alpin	■	Peuplement non forestier	—	Projet cartographique
—	Classe 4-5	■	Hydrobase	—	Esker	■	Origine des altitudes	—	Méridien de Greenwich
—	NC, NF, non classé, ne répond pas aux critères HN, 1 à 4	■	Mine à ciel ouvert	—	Frontière	■	Équidistance des courbes de niveau	—	10 mètres
—	NF - Non forestier (Adresse Québec)	■	Pylône	—	Frontière internationale	■	Déclinaison magnétique au centre de la feuille en 2006	—	18° 0' OUEST
—	Pont forestier	■	Terrain de camping	—	Frontière interprovinciale	■	Coordonnées géographiques au centre de la feuille en 2006	—	Longitude d'origine (méridien central)
—	Cours d'eau intermittent	■	Barrière, barrage de castor	—	Frontière Québec - Terre-Neuve-et-Labrador (cette frontière n'est pas définie)	■	Latitude d'origine (équateur) 0°	—	0°
—	Cours d'eau permanent, canal	■	Remonte mécanique	—	Coordonnées d'origine	■	Longitude d'origine (équateur) 0°	—	X : 304 800 mètres; Y : 0 mètre
—	Hydrographie	■	Ligne de transport d'énergie	—	Facteur d'échelle	■	Latitude d'origine (équateur) 0°	—	0,9999

Sources		Informations forestières	
Donnée	Assise cartographique (données topographiques)	Organisme	Ministère des Ressources naturelles et de la Faune
Date	14/04/2005	Date	22/09/2023
Informations forestières		Informations forestières	
Année des photos pour la production de la carte (Espérance de recouvrement géométrique)	2014	Année de l'inventaire	2014
Année de mise à jour provinciale	Octobre 2023	Année de mise à jour provinciale	Octobre 2023
Superficie minimale d'appellation des peuplements	4 hectares	Superficie minimale d'appellation des peuplements	4 hectares

Métadonnées		Métadonnées	
Surface de référence géodésique	Ellipsoïde GRS 80	Surface de référence géodésique	Ellipsoïde GRS 80
Système de référence géodésique	NAD 83 (CGCR1)	Système de référence géodésique	NAD 83 (CGCR1)
Projet cartographique	Méridien de Greenwich	Projet cartographique	Méridien de Greenwich
Origine des altitudes	CGVD 28 (Niveau moyen des mers)	Origine des altitudes	CGVD 28 (Niveau moyen des mers)
Équidistance des courbes de niveau	10 mètres	Équidistance des courbes de niveau	10 mètres
Déclinaison magnétique au centre de la feuille en 2006	18° 0' OUEST	Déclinaison magnétique au centre de la feuille en 2006	18° 0' OUEST
Coordonnées géographiques au centre de la feuille en 2006	70° 29' 0" 47168 151" N	Coordonnées géographiques au centre de la feuille en 2006	70° 29' 0" 47168 151" N
Longitude d'origine (méridien central)	0°	Longitude d'origine (méridien central)	0°
Latitude d'origine (équateur) 0°	0°	Latitude d'origine (équateur) 0°	0°
Coordonnées d'origine	X : 304 800 mètres; Y : 0 mètre	Coordonnées d'origine	X : 304 800 mètres; Y : 0 mètre
Facteur d'échelle	0,9999	Facteur d'échelle	0,9999

Production		Production	
Ministère des Ressources naturelles et des Forêts	Ministère des Ressources naturelles et des Forêts	Ministère des Ressources naturelles et des Forêts	Ministère des Ressources naturelles et des Forêts
2100, 4 Avenue Duval, Québec A1B 4X6	2100, 4 Avenue Duval, Québec A1B 4X6	2100, 4 Avenue Duval, Québec A1B 4X6	2100, 4 Avenue Duval, Québec A1B 4X6
1 514 3111	1 514 3111	1 514 3111	1 514 3111
Diffusion	Direction des inventaires forestiers	Diffusion	Direction des inventaires forestiers

Le couche de chemin est produite par le MRNF à partir du système ROUTARD et permet l'information la plus à jour disponible.
© Gouvernement du Québec