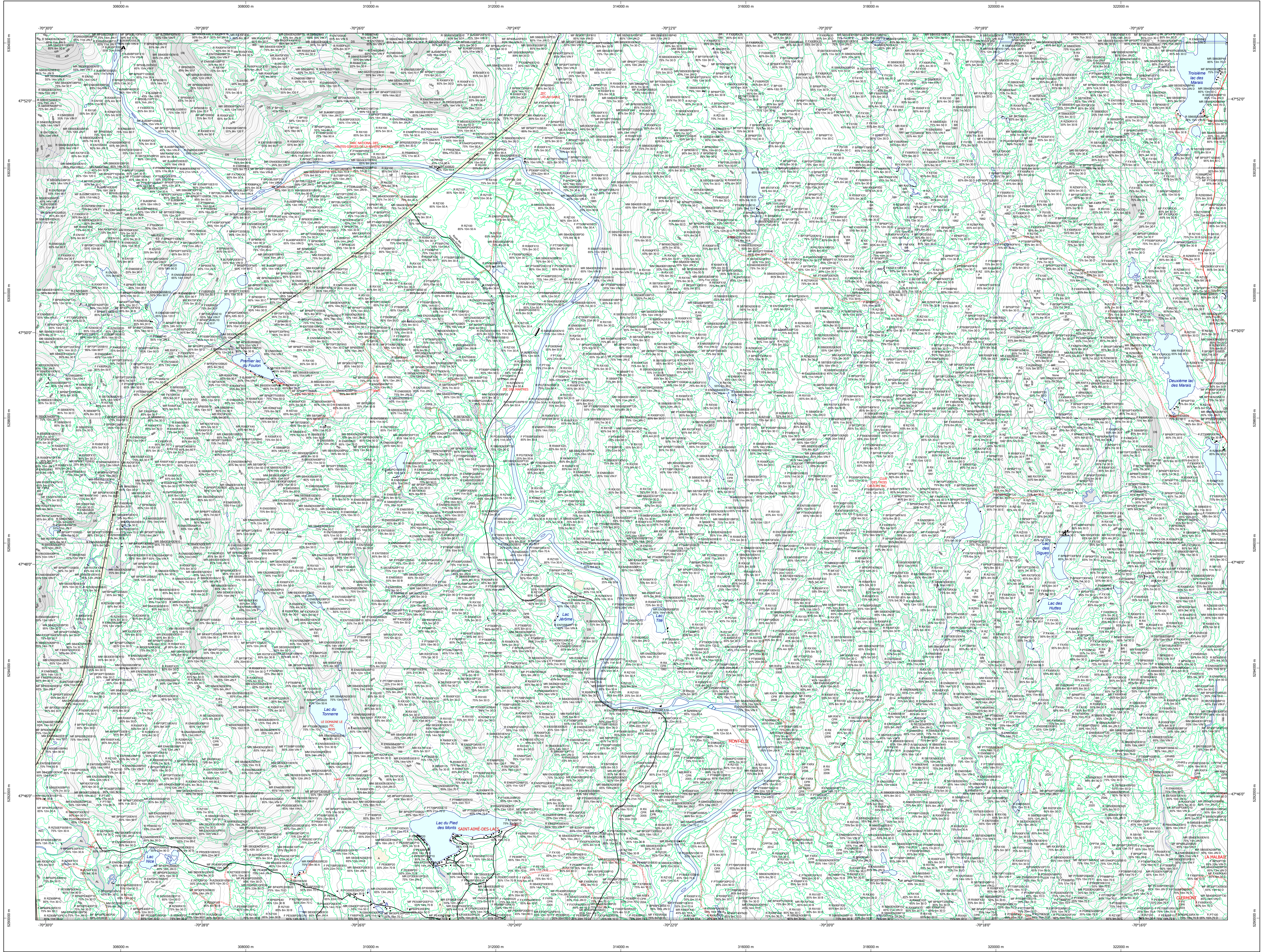


Carte écoforestière

STRATIFICATION ÉCOFORESTIÈRE



Paramètres utilisés pour la cartographie

Code	Description	+7m	-7m	Improductif	Non forestier
F	F	X	X		
IMP	IMP	X	X		
CT	CT	X	X		
2007	2007	X	X		
2018	2018	X	X		
EPC	EPC	X	X		
F	F	X	X		
IMP	IMP	X	X		
CT	CT	X	X		
2007	2007	X	X		
2018	2018	X	X		

La densité est estimée par photo, soit avec des valeurs + 5% à l'exception de la valeur 25% (25 ± 25%)

Exemple d'appellation

Code	Type de couvert	Intervention d'origine	Intervention partielle	Improductif	Non forestier
F	F				
IMP	IMP				
CT	CT				
2007	2007				
2018	2018				

TYPES DE COUVERT ET ESSENCES
Les réseaux constituent 75% ou plus de la surface terrière du peuplement.
RÉSINEUX
Les réseaux constituent 75% ou plus de la surface terrière du peuplement.
MIXTE À DOMINANCE RÉSINEUSE
Les réseaux constituent de 55% à 74% de la surface terrière du peuplement.
MIXTE SANS DOMINANCE
Les réseaux constituent de 45% à 54% de la surface terrière du peuplement.
MIXTE À DOMINANCE FEUILLEUSE
Les réseaux constituent de 25% à 44% de la surface terrière du peuplement.
FEUILLEU
Les réseaux constituent moins de 25% de la surface terrière du peuplement.

CODE RÉSINEUX	CODE FEUILLEUX	CODE FEUILLEUX
EB Epénette blanche	BO Bouleau gris	FO Féline noire
EN Epénette noire	BJ Bouleau jaune	FR Féline rouge
EU Epénette rouge	BL Bouleau à papier (blanc)	FA Feuilles astringentes
EV Epénette de Norvège	CB Chêne blanc	FZ Feuilles lactariés à l'ombelle
ME Mélèze eurasiatique	CC Chêne rouge	FI Feuilles exotiques
MH Mélèze hybride	CG Chêne à gros fruits	FZ Feuilles redossés indéterminés
MA Mélèze japonais	CH Chêne à gros fruits	FR Feuilles à grandes feuilles
ML Mélèze laricin	CI Chêne bicoloré	NC Noyer cendré
PC Pin rigide (des côtes)	CR Chêne rouge	CA Cèdre à fruit doux
PI Pin rigide (des côtes)	CP Chêne rouge	CA Ombré d'Amérique
PN Pin naturel	CT Chêne rouge	CA Ombré d'Amérique
PR Pin rouge	EA Érable argente	CV Ostryer de Virginie
PS Pin sylvestre	EB Érable noir	CS Cèdre commun
RN Résineux non déterminés	EO Érable rouge	PE Peuplier naturel
RX Résineux non déterminés	EL Érable lisse	PE Peuplier naturel
SB Sapin baumier	ES Érable à sucre	FT Feuilles à gros fruits
SH Sapin baumier	ET Érable à sucre	FR Feuilles à gros fruits
TO Thuja occid. occidentale	FH Feuilles à gros fruits humides	TA Tiliac d'Amérique
	FN Feuilles non commercialisées	FB Feuilles non commercialisées

FEUILLEMENTS INÉQUILIBRÉS	(0 à 20)	(21 à 40)	(41 à 60)	(61 à 80)	(81 à 100)	(101 à 120)	(121 et plus)
FEUILLEMENTS ÉQUILIBRÉS							

Étage
Intérieur (INF) / Supérieur (SUP)

Monitage (MO)
Un seul étage composé de tiges homogènes en hauteur et en densité + 25%

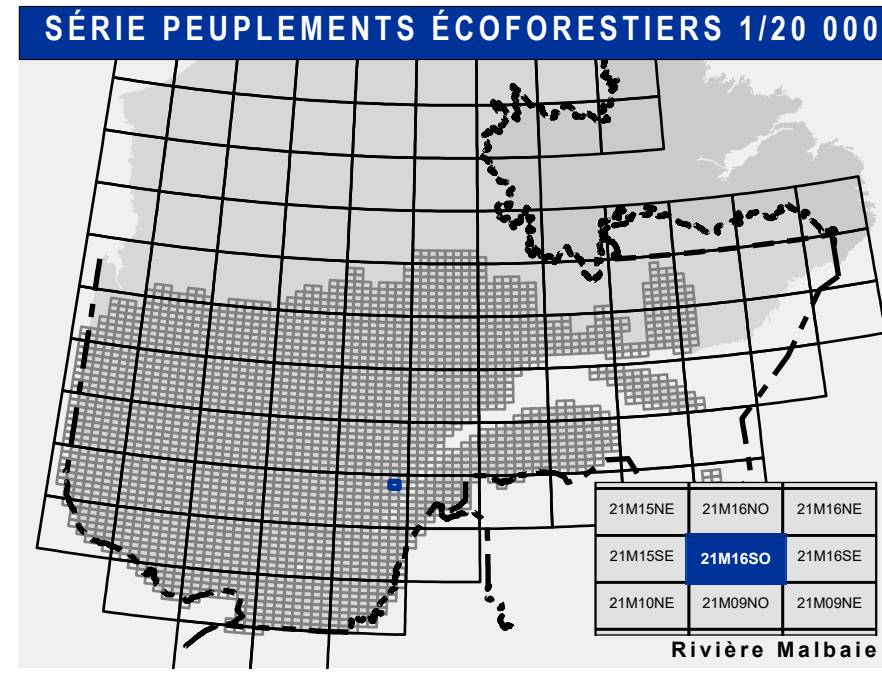
B-stage (BI)
Couverture = 25% et Couverture = 25%

Multitage (MU)
Plus de 2 étages de tiges de 7 mètres et plus. Se retrouvent dans cette catégorie les peuplements jeunes irréguliers (JIR) et vieux irréguliers (VIR).

CODE PERTURBATIONS D'ORIGINE	CODE INTERVENTIONS PARTIELLES
BR Brûls total	CA Coupe d'assainissement
CH Chablis total	CO Coupe d'entretien
DT Défrichage total	CD Coupe en damier
EP Épidémie grave	CL Coupe à distance limite
VE Végétation	CC Coupe progressive irrégulière
	CP Coupe de présilage
	CJ Coupe progressive irrégulière par pied d'arbre ou groupe d'arbres
	CC Coupe progressive irrégulière par parquets
	CU Coupe progressive irrégulière par trouées
	CI Coupe progressive irrégulière
	CO Coupe progressive irrégulière (coupe finale)
	CP Coupe progressive irrégulière (éclaircie)
	CC Coupe progressive irrégulière (éclaircie)
	CP Coupe progressive irrégulière (éclaircie)
	CC Coupe progressive irrégulière (éclaircie)
	CP Coupe progressive irrégulière (éclaircie)
	CC Coupe progressive irrégulière (éclaircie)
	CP Coupe progressive irrégulière (éclaircie)
	CC Coupe progressive irrégulière (éclaircie)
	CP Coupe progressive irrégulière (éclaircie)
	CC Coupe progressive irrégulière (éclaircie)

CODE	DÉSIGNATION	Taux d'inclinaison
CH	Décliné ou semi-décliné humide	0% à 3%
DS	Décliné ou semi-décliné sec	4% à 9%
AL	Aulnaie	9% à 15%
		16% à 25%
		26% à 35%
		36% à 45%
		46% et plus

CODE NON FORESTIER	CODE NON FORESTIER
A Terrain agricole	G Gravier
AE Aire d'empiétement/d'ébranchage de plus	NI Site inondé, site exécuté
AF Aire de stationnement	LE Logement
AM Terrain agricole utilisé dans les secteurs à vocation forestière	MI Mieux taillé par défaut par l'activité humaine
AN Terrain agricole fortement perturbé par l'activité humaine (non boisé)	NX Inclusion non autorisée à l'intérieur d'un traitement (boisé)
CO Camp forestier	RO Route et exploitation (empirique)



Voies de communication et ponts

- Classe 1, HN - Hors norme
- Classe 2
- Classe 3
- Classe 4-5
- NC - Non classé, ne répond pas aux critères HN, 1 à 4
- NF - Non forestier (Adresse Québec)
- Pont forestier

Hydrographie écoforestière

- Cours d'eau intermittent
- Cours d'eau permanent, canal
- Hydrographie

Obstacles et infrastructures

- Bâtiment, silo, réservoir
- Chute, rapide, écueil
- Centre de ski alpin
- Hydrobase
- Mine à ciel ouvert
- Pyône
- Terrain de camping
- Tour de télécommunication, tour
- Barrière, barrage de castor
- Remonte mécanique
- Ligne de transport d'énergie

Courbe de niveau

- Courbe de niveau maîtresse
- Courbe de niveau intermédiaire
- Esker

Morcellement

- Morcellement foncier

Frontières

- Frontière internationale
- Frontière interprovinciale
- Frontière Québec - Terre-Neuve-et-Labrador (cette frontière n'est pas définie)

Peuplement écoforestier

- Peuplement écoforestier
- Peuplement improdusif
- Peuplement non forestier

Métadonnées

Surface de référence géodésique: Système de référence géodésique

Projection cartographique: Système de coordonnées planes du Québec (SCQP)

Origine des altitudes: CQVD 28 (Niveau moyen de la mer)

Équidistance des courbes de niveau: 10 mètres

Déclinaison magnétique au centre de la feuille en 2006: 17° 57' OUEST

Coordonnées géographiques au centre de la feuille en 2006: 70° 22' 29" 47 49' 45" N; 70° 30' 00" W

Longitude originale (médian central): 0°

Latitude originale (équateur): 0°

Coordonnées d'origine: X : 304 800 mètres; Y : 0 mètre

Facteur d'échelle: 0.999

Sources

Donnée: Asstic cartographique (données topographiques)

Hydrographie: Ministère des Ressources naturelles et de la Faune; Ministère des Ressources naturelles et des Forêts

Date: 14/04/2005; 22/09/2023

Informations forestières

Année de photos pour la production de la carte (Espèces et recensement principale): 2014

Date de mise à jour provinciale: Octobre 2023

Superficie minimale d'appellation des peuplements: 4 hectares

Réalisation

Production: Ministère des Ressources naturelles et des Forêts

Diffusion: Direction des inventaires forestiers

AVERTISSEMENT

Les limites de morcellement foncier représentées sur cette carte n'offrent aucune valeur légale. Ces limites sont NON OFFICIELLES et sont utilisées à titre indicatif.

La coupe de chemin est produite par le MRNF à partir du système ROUTARD et présente l'information la plus à jour disponible.

© Gouvernement du Québec