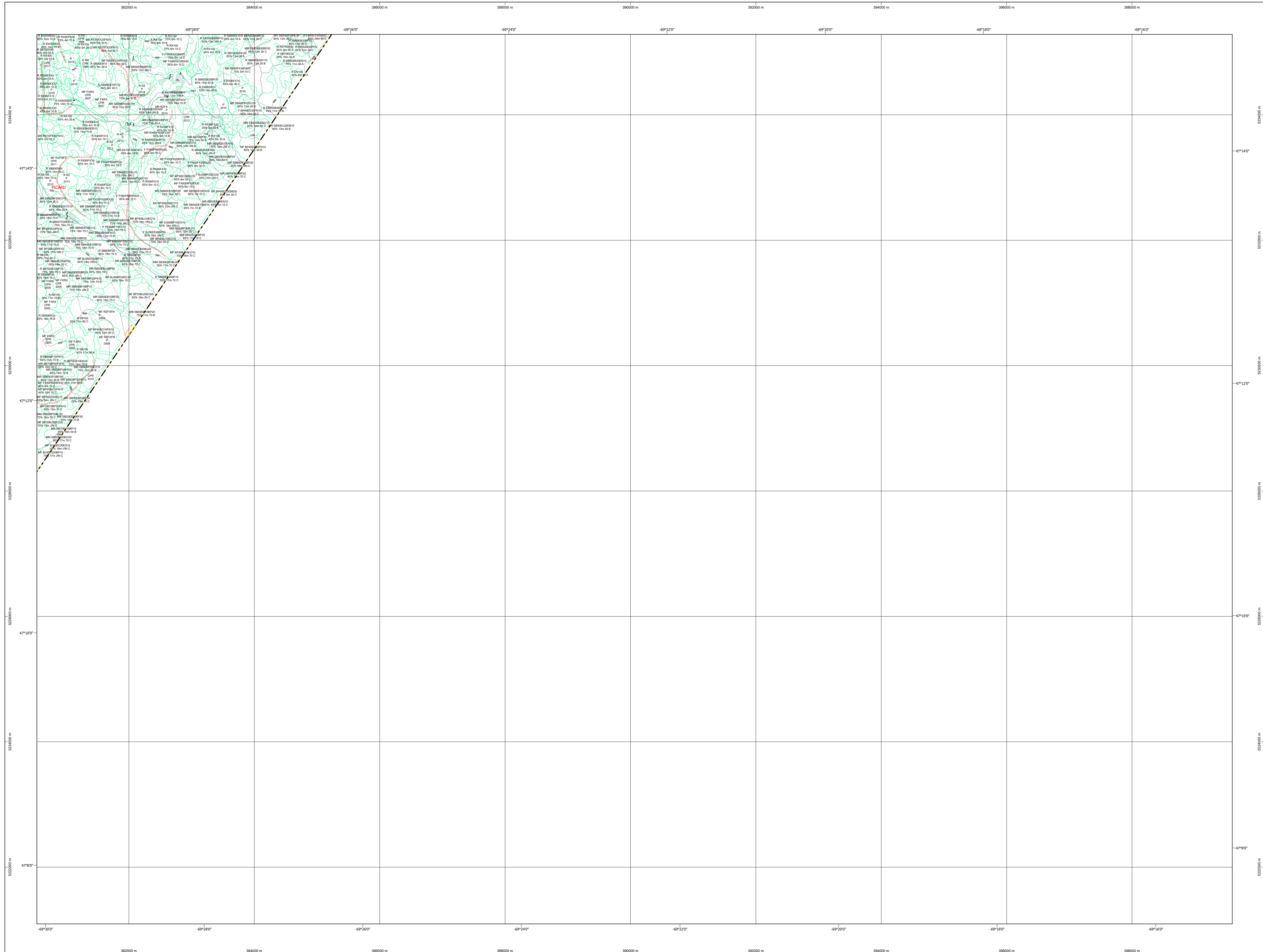


# Carte écoforestière



## STRATIFICATION ÉCOFORESTIÈRE

**Paramètres utilisés pour la cartographie**

Code	Description	+7m	-7m	Improductif	Non Forestier
ES	Essence de feuillus			X	X
ES	Essence de résineux	X	X	X	X

**Exemple d'appellation**

7m de hauteur	-7m de hauteur	Intervention d'origine	Intervention partielle	Improductif	Non forestier
75% 12m JIN U	75% 4m 20 U	CT 2007	EPC 2018	DH	NF

**TYPES DE COUVERT ET ESSENCES**  
Les résineux constituent 75% et plus de la surface terrière du peuplement.

**RÉSINEUX**  
Les résineux constituent de 25% à 44% de la surface terrière du peuplement.

**MIXTE À DOMINANCE RÉSINEUSE**  
Les résineux constituent de 55% à 74% de la surface terrière du peuplement.

**MIXTE SANS DOMINANCE**  
Les résineux constituent de 45% à 54% de la surface terrière du peuplement.

**MIXTE À DOMINANCE FEUILLEUSE**  
Les résineux constituent de 25% à 44% de la surface terrière du peuplement.

**FEUILLEUX**  
Les résineux constituent moins de 25% de la surface terrière du peuplement.

CODE RÉSINEUSES	CODE FEUILLEUX	CODE FEUILLEUX
EB	Bouleau gris	FO
EN	Bouleau jaune	FP
EU	Houblon à papier (blanc)	FF
EV	Chêne blanc	FT
ME	Chêne carolinien	FX
MH	Chêne à gros fruits	FZ
MJ	Chêne à gros fruits	HC
ML	Chêne bicoloré	NC
PD	Chêne à fruits doux	NM
PC	Chêne rouge	OA
PI	Chêne blanc	OR
PS	Chêne rouge	OV
PR	Chêne blanc	PA
PT	Chêne blanc	PE
RE	Chêne blanc	PF
RS	Chêne blanc	PL
SB	Chêne blanc	PT
SC	Chêne blanc	TA
TD	Chêne blanc	TA

**CLASSES D'ÂGE**

PEUPLIEMENTS ÉQUIVIENS (0 à 20)	30 (21 à 40)	50 (41 à 60)	70 (61 à 80)	90 (81 à 100)	110 (101 à 120)	130 (121 et plus)
Jeune inéquienne (JIN)					Vieilles inéquiennes (VIN)	

**Étages (structure verticale des tiges de 7 m et plus)**

Étage	Intérieur (INF)	Supérieur (SUP)
Monostage (MO) ex: 110	Un seul étage composé de tiges homogènes en hauteur et couverture > 25%	
B-étage (B) ex: 10/50	Couverture > 25%	Couverture > 25%
Multistage (MU)	Plus de 2 étages de tiges de 7 mètres et plus. Se retrouvent dans cette catégorie les peuplements jeunes irréguliers (JIR) et vieux irréguliers (VIR).	

**INTÉRIEURS D'ORIGINE**

CODE	DESCRIPTION	CODE	DESCRIPTION
BR	Brûlé total	CA	Coupe d'assainissement
CHT	Chablis total	CB	Coupe par bandes
DT	Dépensement total	CAM	Coupe d'amélioration
ES	Épidémie grave	CD	Coupe en damier
VER	Verges grives	CEI	Coupe à diamètre limite
		CEA	Coupe de présilage
		CIP	Coupe progressive irrégulière
		CJ	Coupe de présilage
		CUJ	Coupe de présilage par pied d'arbre ou groupe d'arbres
		CUP	Coupe de présilage avec régénération par parquets
		CJT	Coupe partielle
		CON	Conversion de peuplement
		CP	Coupe progressive d'ensemencement (résineux)
		CPF	Coupe progressive d'ensemencement (feuillus)
		CPC	Coupe progressive d'ensemencement (mélange)
		CPD	Coupe progressive d'ensemencement
		CPT	Coupe par trouées
		DEG	Département de la régénération naturelle ou de plantation
		DLD	Coupe à diamètre limite et dégagement des arbres d'avenir
		DP	Dépensement partiel
		DRC	Dépensement circulaire de la régénération naturelle
		ERM	Dépensement mécanique de la régénération naturelle
		EC	Éclaircie commerciale
		ECE	Éclaircie commerciale d'étalement
		ECL	Éclaircie commerciale
		ENR	Enrichissement
		ENR	Enrichissement
		ES	Éclaircie sélective individuelle
		EPI	Coupe progressive irrégulière à couvert permanent
		PSP	Régénération partielle enverts d'un plan spécial d'aménagement
		PTA	Coupe progressive irrégulière par trouées agrandies
		RP	Coupe de régénération partielle dans un troué
		RBV	Régime de régénération
		RR	Régime de régénération
		RR	Régime de régénération
		RR	Régime de régénération
		RR	Régime de régénération
		RR	Régime de régénération
		RR	Régime de régénération
		RR	Régime de régénération
		RR	Régime de régénération
		RR	Régime de régénération
		RR	Régime de régénération
		RR	Régime de régénération
		RR	Régime de régénération
		RR	Régime de régénération
		RR	Régime de régénération
		RR	Régime de régénération
		RR	Régime de régénération

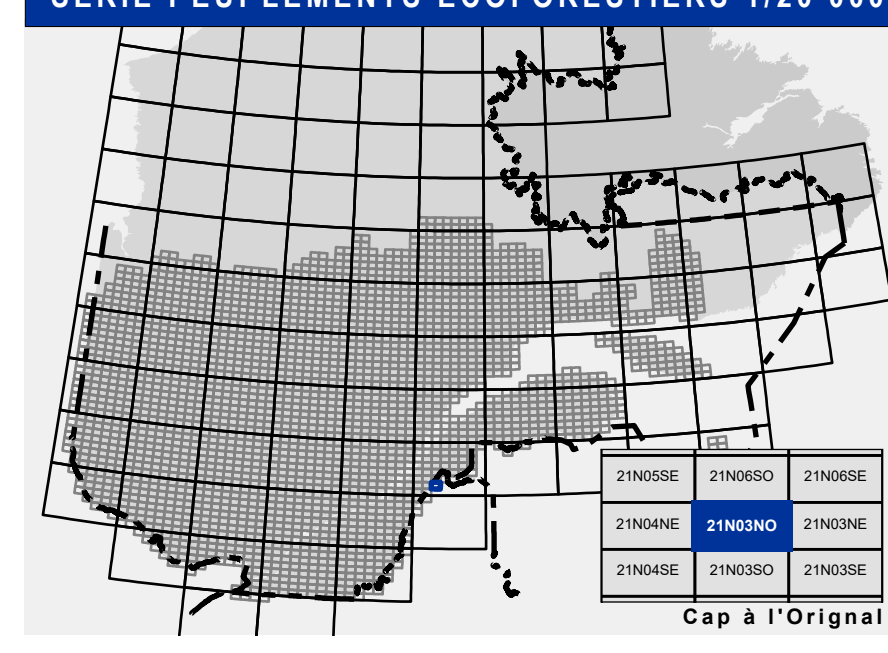
**TERRAINS FORESTIERS IMPRODUCTIFS**

CODE	DÉSIGNATION	Taux d'inclinaison
DH	Dénué ou semi-dénué humide	A Nulle 0% à 3%
DS	Dénué ou semi-dénué sec	B Faible 4% à 9%
AL	Aulnaie	C Douce 9% à 15%
		D Modérée 16% à 30%
		E Forte 31% à 40%
		F Excessive 41% et plus
		S Sommet Entouré de 41% et plus

**NON FORESTIER**

CODE	DÉSIGNATION	Non Forestier
A	Terrain agricole	CR Gravier
ANP	Aire d'empiètement et d'ébranchage de plus d'un an	ND Site inondé, site exondé
AF	Terrain agricole localisé dans les secteurs à vocation forestière	LTE Ligne de transport d'énergie
ANT	Mieux forestier perturbé par l'activité humaine (non-bois)	NF Mieux forestier perturbé par l'activité humaine (bois)
CFO	Camp forestier	NX Inclusion non exploitable à l'intérieur d'un traitement sylvoé
		RO Route et autoroute (emprise)

SÉRIE PEUPLIEMENTS ÉCOFORESTIERS 1/20 000



- Voies de communication et ponts**
- Classe 1, HN - Hors norme
  - Classe 2
  - Classe 3
  - Classe 4
  - NC - Non classé, ne répond pas aux critères HN, 1 à 4
  - NF - Non forestier (Adresse Québec)
  - Post forestier
- Hydrographie écoforestière**
- Cours d'eau intermittent
  - Cours d'eau permanent, canal
  - Hydrographie
- Obstacles et Infrastructures**
- Bâtiment, silo, réservoir
  - Chute, rapide, écouil
  - Centre de ski alpin
  - Hydrobasse
  - Mine à ciel ouvert
  - Pylobas
  - Terrain de camping
  - Tour de télécommunication, tour
  - Barrière, barrage de castor
  - Remonte mécanique
  - Ligne de transport d'énergie
- Courbe de niveau**
- Courbe de niveau maitresse
  - Courbe de niveau intermédiaire
  - Estac
- Peuplement écoforestier**
- Peuplement écoforestier
  - Peuplement improductif
  - Peuplement non forestier
- Métadonnées**
- Surface de référence géodésique: Ellipsoïde GRS 80
  - Système de référence géodésique: NAD 83 (SGRS)
  - Projetion cartographique: Mercator transverse modifiée (MTM), zone de 3°, Système de coordonnées planes du Québec (SCQP)
  - Origine des altitudes: CGVD 28 (Niveau moyen des mers)
  - Équidistance des courbes de niveau: 10 mètres
  - Déclinaison magnétique au centre de la feuille en 2006: 18° 06' OUEST
  - Coordonnées géographiques au centre de la feuille: 69°22'29"O 47°11'15"N
  - Longitude d'origine (méridien central): 70° 30' ouest
  - Latitude d'origine (équateur): 0°
  - Coordonnées d'origine: X : 304 800 mètres; Y : 0 mètre
  - Facteur d'échelle: 0.9999
- Morcellement**
- Morcellement foncier
- Frontières**
- Frontière internationale
  - Frontière interprovinciale
  - Frontière Québec - Terre-Neuve-et-Labrador (cette frontière n'est pas définie)

**Sources**

Donnée: Assise cartographique (données topographiques), Ministère des Ressources naturelles et de la Faune

Hydrographie: Ministère des Ressources naturelles et de la Faune

Informations forestières: 14/04/2005

Niveau d'inventaire écoforestier: 2016

Année des photos pour la production de la carte: 2016

Superficie de recensement principale: 4 hectares

Date de mise à jour provinciale: Juin 2021

**Réalisation**

Production: Ministère des Forêts, de la Faune, et des Parcs

Direction des inventaires forestiers: 2150, 4e Avenue Duval, suite A108, Québec (Québec), G1M 8Z1

Diffusion: Direction des inventaires forestiers

**AVERTISSEMENT**

Les limites de morcellement foncier représentées sur cette carte n'offrent aucune valeur légale. Ces limites sont NON OFFICIELLES et sont utilisées à titre indicatif.

La couche de chemin est produite par le MFFP avec la collaboration du MERN via le système ROUTARD et présente l'information la plus à jour disponible.

©Gouvernement du Québec

