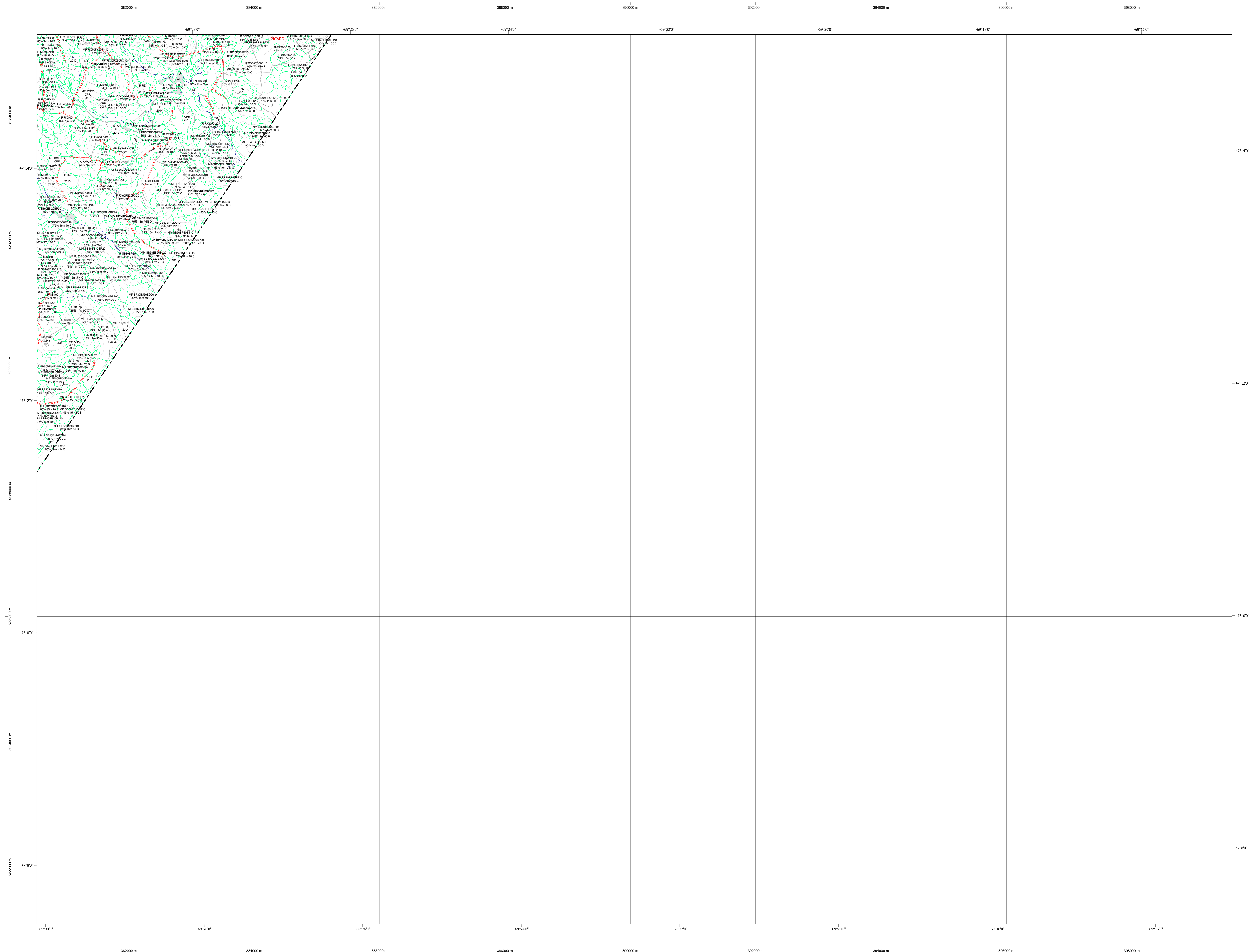


Carte écoforestière



STRATIFICATION ÉCOFORESTIÈRE

Paramètres utilisés pour la cartographie

Code	Description	+ 7m	- 7m	Improductif	Non Forestier
F	Type de couvert	X	X		
ESM05B03M10	Essence de Se-AFP	X	X		
L7N	Carnéli de couvert forestier (NF)	X	X		
L2	Hauteur (mètres pots)	X	X		
CT	Intervention d'origine	X	X		
2007	Année d'intervention d'origine	X	X		
INT	Intervention	X	X		
EP	Intervention partielle	X	X		
2018	Année d'intervention partielle	X	X		
R	Classe de densité	X	X	X	
INF	Code de source de Se-AFP	X	X		X

La densité est estimée par drone, soit avec des valeurs ± 5%, à l'exception de la valeur 25% (± 25%).

Exemple d'appellation

+7m de hauteur	-7m de hauteur	Intervention d'origine	Intervention partielle	Improductif	Non forestier
F M05B03M10	R M05F100	R M02	EP		
75% 12m JH U	75% 4m 20 U	CT 2007	2018	DH	INF

TYPES DE COUVERT ET ESSENCES

RÉSINEUX
Les résineux constituent 75% et plus de la surface terrière du peuplement.

MIXTE À DOMINANCE RÉSINEUSE
Les résineux constituent de 55% à 74% de la surface terrière du peuplement.

MIXTE SANS DOMINANCE
Les résineux constituent de 45% à 54% de la surface terrière du peuplement.

MIXTE À DOMINANCE FEUILLEUSE
Les résineux constituent de 25% à 44% de la surface terrière du peuplement.

FEUILLEUX
Les résineux constituent moins de 25% de la surface terrière du peuplement.

CODE RÉSINEUSES	CODE FEUILLEUSES	CODE FEUILLEUSES
EB Épette blanche	BO Bouleau gris	FO Faine noir
EN Épette noire	BJ Bouleau jeune	FR Faine rouge
EU Épette rouge	BP Bouleau à papier (blanc)	FX Faine
EV Épette de Norvège	CB Chêne blanc	FT Feuillus tolérants à l'ombre
ME Mélèze européenne	CC Cayer cordiforme	FX Feuillus indéterminés
MH Mélèze hybride	CD Chêne à gros fruits	FZ Feuillus redoutés indéterminés
MJ Mélèze japonais	CH Chêne	HC Hêtre à grandes feuilles
ML Mélèze laricin	CI Chêne bicoloré	NC Noyer cendré
PO Pin blanc	CC Cayer à fruits doux	NY Noyer noir
PC Pin rigide (des corbeaux)	CR Chêne rouge	OA Orme d'Amérique
PI Pin naturel	CT Cèdre de l'est	OR Orme
PN Pin rouge	EA Ébale argente	OV Ostryer de Virginie
PS Pin sylvestre	EA Ébale noir	PA Peuplier baumier
PR Pin résineux indéterminés	EO Ébale rouge	PE Peuplier naturel
RZ Résineux redoutés indéterminés	ES Ébale à sucre	PL Peuplier deltoïde
SB Sapin baumier	FA Faine blanc (d'Amérique)	PT Peuplier faux-tremble
SC Sapin baumier et épette blanche	FH Feuillus sur stations humides	TA Tilleul d'Amérique
TO Thuya occidental	FN Feuillus non commerciaux	

CLASSES D'ÂGE

PEUPLLEMENTS	10	30	50	70	90	110	130
EQUINIENNES	(0 à 20)	(21 à 40)	(41 à 60)	(61 à 80)	(81 à 100)	(101 à 120)	(121 et plus)
PEUPLLEMENTS	Jeune inéquienne (JIN)			Vieux inéquienne (VIN)			
INÉQUINIENNES							

Étage
(structure verticale des tiges de 7 m et plus)

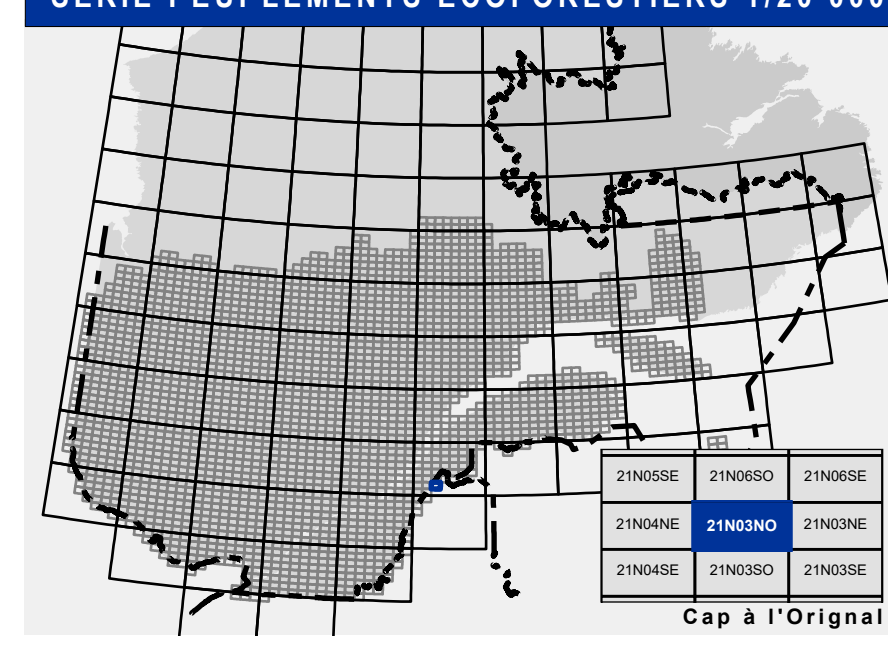
Étage	Intérieur (INF)	Supérieur (SUP)
Monotage (MO)	Un seul étage composé de tiges homogènes en hauteur et couverture > 25%	
B-étage (BI)	Couverture > 25%	et Couverture > 25%
Multitage (MU)	Plus de 2 étages de tiges de 7 mètres et plus. Se retrouvant dans cette catégorie les peuplements jeunes irréguliers (JIR) et vieux irréguliers (VIR).	

CODE PERTURBATIONS D'ORIGINE	CODE INTERVENTIONS PARTIELLES
BR Brûls total	CA Coupe d'assainissement
CH1 Chablis total	CB Coupe par bandes
DT Déplacement total	CAM Coupe d'amélioration
ES Epidémie grave	CD Coupe en damier
VER Végétation grave	CEA Coupe à diamètre limite
	CIP Coupe progressive irrégulière
	CJP Coupe de jarriage
	CON Conversion de peuplement
	CUP Coupe partielle
	CUT Coupe de jarriage par trouées par parquets
	CON Conversion de peuplement
	CPC Coupe progressive d'ensemencement (résineux)
	CPI Coupe progressive irrégulière
	CPL Coupe progressive d'ensemencement (feuillus)
	CPM Coupe progressive irrégulière (mélange)
	CPN Coupe progressive d'ensemencement
	CPD Coupe par trouées
	DEG Dépeçage de la régénération naturelle ou de plantation
	DLD Coupe à diamètre limite et dépeçage des arbres d'avenir
	DP Ensemencement
	DRD Dépeçage critique de la régénération naturelle
	DRM Dépeçage mécanique de la régénération naturelle
	EC Éclaircie commerciale
	ECC Éclaircie commerciale d'étalement
	ECL Éclaircie commerciale
	ENR Enrichissement
	ESI Éclaircie sélective individuelle
	EPC Éclaircie commerciale
	PCP Coupe progressive irrégulière à couvert permanent
	PSP Récupération partielle en vert d'un plan spécial d'aménagement
	PTA Coupe progressive irrégulière par trouées agrandies
	RPB Récupération partielle dans un troué
	RBV Récupération dans les bandes vertes
	REG Récupération
	RRB Récupération
	RRG Récupération
	RRN Récupération
	RRP Récupération
	RRK Récupération

TERRAINS FORESTIERS IMPRODUCTIFS	CLASSES DE PENTE		
CODE	DÉSIGNATION	TALUS D'INCLINAISON	
DH	Dénué ou semi-dénué humide	A Nulle	0% à 3%
DS	Dénué ou semi-dénué sec	B Faible	4% à 9%
AL	Aulnaie	C Douce	9% à 15%
		D Modérée	16% à 30%
		E Forte	31% à 40%
		F Excessive	41% et plus
		S Sommet	Entouré de 41% et plus

CODE NON FORESTIER	CODE NON FORESTIER
A Terrain agricole	GR Gravier
AEP Aire d'emplacement et d'ébranchage de plus d'un an	IND Site inondé, site exondé
AF Terrain agricole localisé dans les secteurs à vocation forestière	LTE Ligne de transport d'énergie
ANT Mieux forestier perturbé par l'activité humaine (non boisé)	NF Mieux faiblement perturbé par l'activité humaine (boisé)
CFO Camp forestier	NX Inclusion non exploitable à l'intérieur d'un traitement (non boisé)
	RO Route et autoroute (emprise)

SERIE PEUPLLEMENTS ECOFORESTIERS 1/20 000



Voies de communication et ponts

- Classe 1, HN - Hors norme
- Classe 2
- Classe 3
- Classe 4-5
- NC - Non classé, ne répond pas aux critères HN, 1 à 4
- NF - Non forestier (Adresse Québec)
- Post forestier

Hydrographie écoforestière

- Cours d'eau intermittent
- Cours d'eau permanent, canal
- Hydrographie

Obstacles et infrastructures

- Bâtiment, silo, réservoir
- Chute, rapide, écueil
- Centre de ski alpin
- Hydrobase
- Mine à ciel ouvert
- Pyloène
- Terrain de camping
- Tour de télécommunication, tour
- Barrière, barrage de castor
- Remonte mécanique
- Ligne de transport d'énergie

Courbe de niveau

- Courbe de niveau maitresse
- Courbe de niveau intermédiaire
- Estac

Morcellement

- Morcellement foncier
- Frontière internationale
- Frontière interprovinciale
- Frontière Québec - Terre-Neuve-et-Labrador (cette frontière n'est pas définitive)

Peuplement écoforestier

- Peuplement écoforestier
- Peuplement improductif
- Peuplement non forestier

Métadonnées

Surface de référence géodésique: Ellipsoïde GRS 80
 Système de référence géodésique: NAD 83 (CGRS)
 Projection cartographique: Mercator transverse modifiée (MTM), zone de 3°
 Système de coordonnées planes du Québec (SCQP) : fausse 7
 Origine des altitudes: CGVD 28 (Niveau moyen des mers)
 Équidistance des courbes de niveau: 10 mètres
 Déclinaison magnétique au centre de la feuille en 2006: 18° 06' OUEST
 Coordonnées géographiques au centre de la feuille: 69°22'23"O 47°11'15"N
 Longueur d'origine (méridien central): 70° 30' ouest
 Latitude d'origine (équateur): 0°
 Coordonnées d'origine: X : 304 800 mètres; Y : 0 mètre
 Facteur d'échelle: 0.9999

Sources

Donnée: Assise cartographique (données topographiques)
 Organisme: Ministère des Ressources naturelles et de la Faune
 Date: 14/04/2005

Informations forestières

Année des photos pour la production de la carte (Superficie de recouvrement principale): 2015
 Direction des inventaires forestiers: 5e inventaire
 Québec (Québec), G18, 651
 Date de mise à jour provinciale: Octobre 2023
 Superficie minimale d'appellation des peuplements: 4 hectares

Réalisation

Production: Ministère des Ressources naturelles et des Forêts
 Direction des inventaires forestiers: 2702, 44 Avenue Duval, 2e étage A108
 Québec (Québec), G1R 6S1

Diffusion: Direction des inventaires forestiers

AVERTISSEMENT

Les limites de morcellement foncier représentées sur cette carte n'offrent aucune valeur légale. Ces limites sont NON OFFICIELLES et sont utilisées à titre indicatif.

La couche de chemin est produite par le MRNF à partir du système ROUTARD et présente l'information la plus à jour disponible.

© Gouvernement du Québec