

Carte écoforestière

STRATIFICATION ÉCOFORESTIÈRE

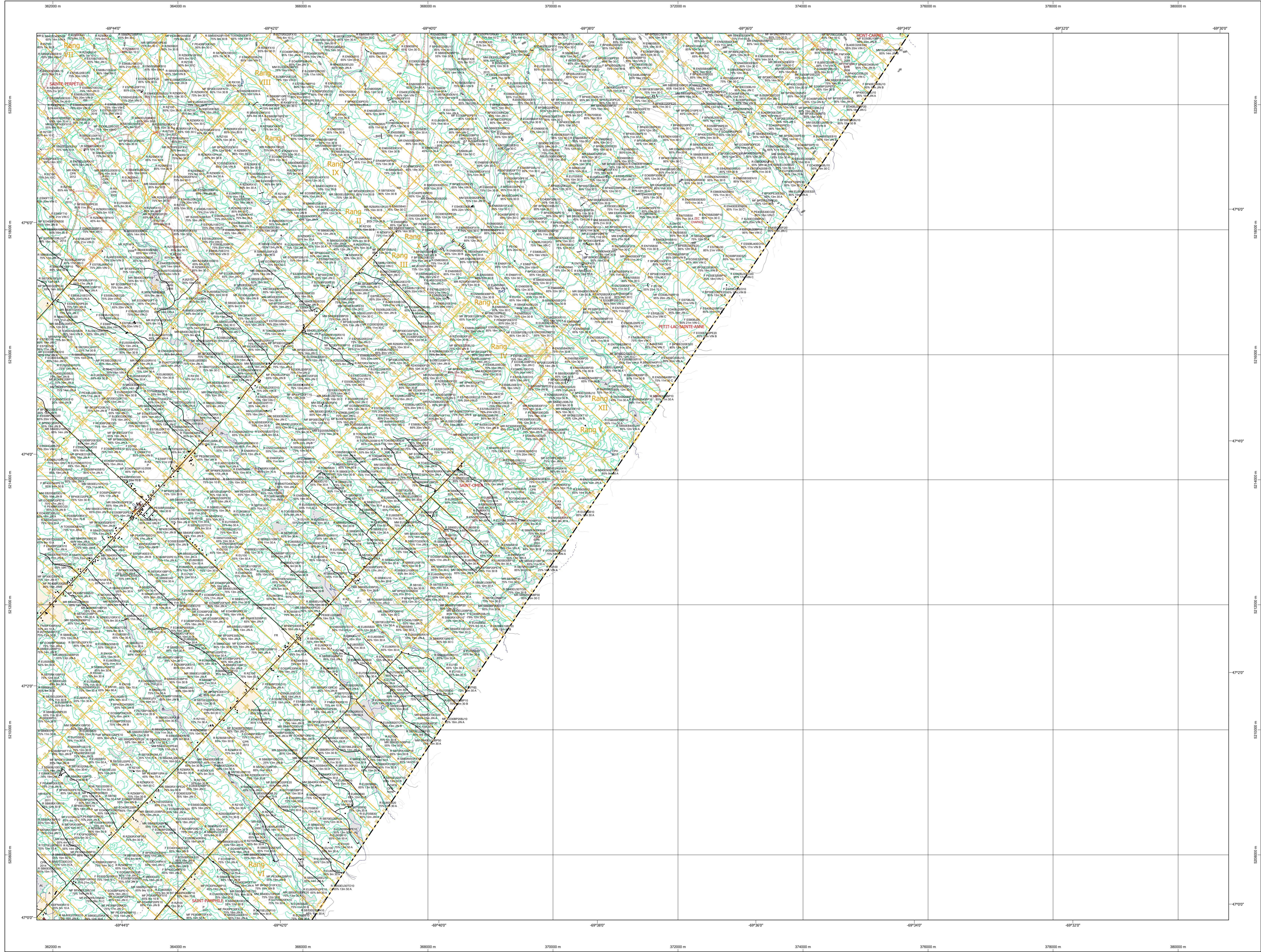


Table with 5 columns: Code, Description, +7m, -7m, Improductif, Non Forestier. It lists various forest types and their characteristics.

Table titled 'Exemple d'appellation' with columns for +7m de hauteur, -7m de hauteur, intervention d'origine, intervention partielle, Improductif, and Non forestier. It provides an example of how forest types are named.

TYPES DE COUVERT ET ESSENCES
RESINEUX: Les résineux constituent 75% ou plus de la surface terrière du peuplement.
MIXTE À DOMINANCE RESINEUSE: Les résineux constituent de 55% à 74% de la surface terrière du peuplement.

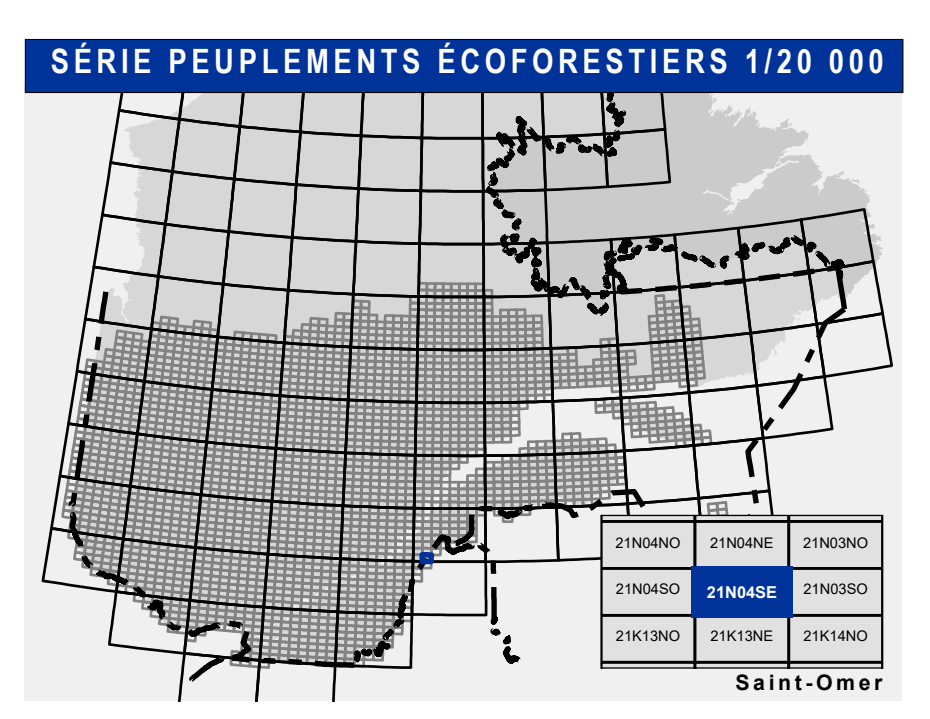
Table with 3 columns: CODE RÉSINEUSES, CODE FEUILLUES, and CODE FEUILLUES. It lists various tree species codes such as EB, EN, EU, etc.

Table titled 'CLASSES D'ÂGE' showing age classes for different forest types (JEUNES, VIEUX, etc.) and their corresponding age ranges.

Table with 2 columns: CODE PERTURBATIONS D'ORIGINE and CODE INTERVENTIONS PARTIELLES. It lists various disturbance and intervention codes like BR, CH, DT, etc.

Table with 2 columns: TERRAINS FORESTIERS IMPRODUCTIFS and CLASSES DE PENTE. It lists codes for unproductive forest lands and slope classes.

Table with 2 columns: CODE NON FORESTIER and CODE NON FORESTIER. It lists codes for non-forest areas like A, AEP, etc.



- Voies de communication et ponts
Classe 1, HN - Hors norme
Classe 2
Classe 3
Classe 4
Hydrographie écoforestière
Obstacles et infrastructures
Bâtiment, silo, réservoir
Chute, rapide, écueil
Centre de ski alpin
Hydrobase
Mine à ciel ouvert
Pylône
Terrain de camping
Tour de télécommunication, tour
Barrage, barrage de castor
Remonte mécanique
Ligne de transport d'énergie

- Courbe de niveau
Courbe de niveau maîtresse
Courbe de niveau intermédiaire
Morcellement
Frontières
Matadonnées
Surface de référence géodésique
Système de référence géodésique
Projection cartographique
Origine des altitudes
Équidistance des courbes de niveau
Déclinaison magnétique au centre de la feuille en 2006
Coordonnées géographiques au centre de la feuille
Frontière internationale
Frontière interprovinciale
Frontière Québec - Terre-Neuve-et-Labrador
Facteur d'échelle

Sources
Donnée
Assise cartographique (données topographiques)
Hydrographie surélevée
Informations forestières
Nombre d'inventaires écoforestiers
Année des photos pour la production de la carte
Régénération d'une infrastructure
Superficie minimale d'appellation des peuplements

Réalisation
Production: Ministère des Forêts, de la Faune, et des Parcs
Diffusion: Direction des inventaires forestiers
AVERTISSEMENT
Les limites de morcellement foncier représentées sur cette carte n'offrent aucune valeur légale.