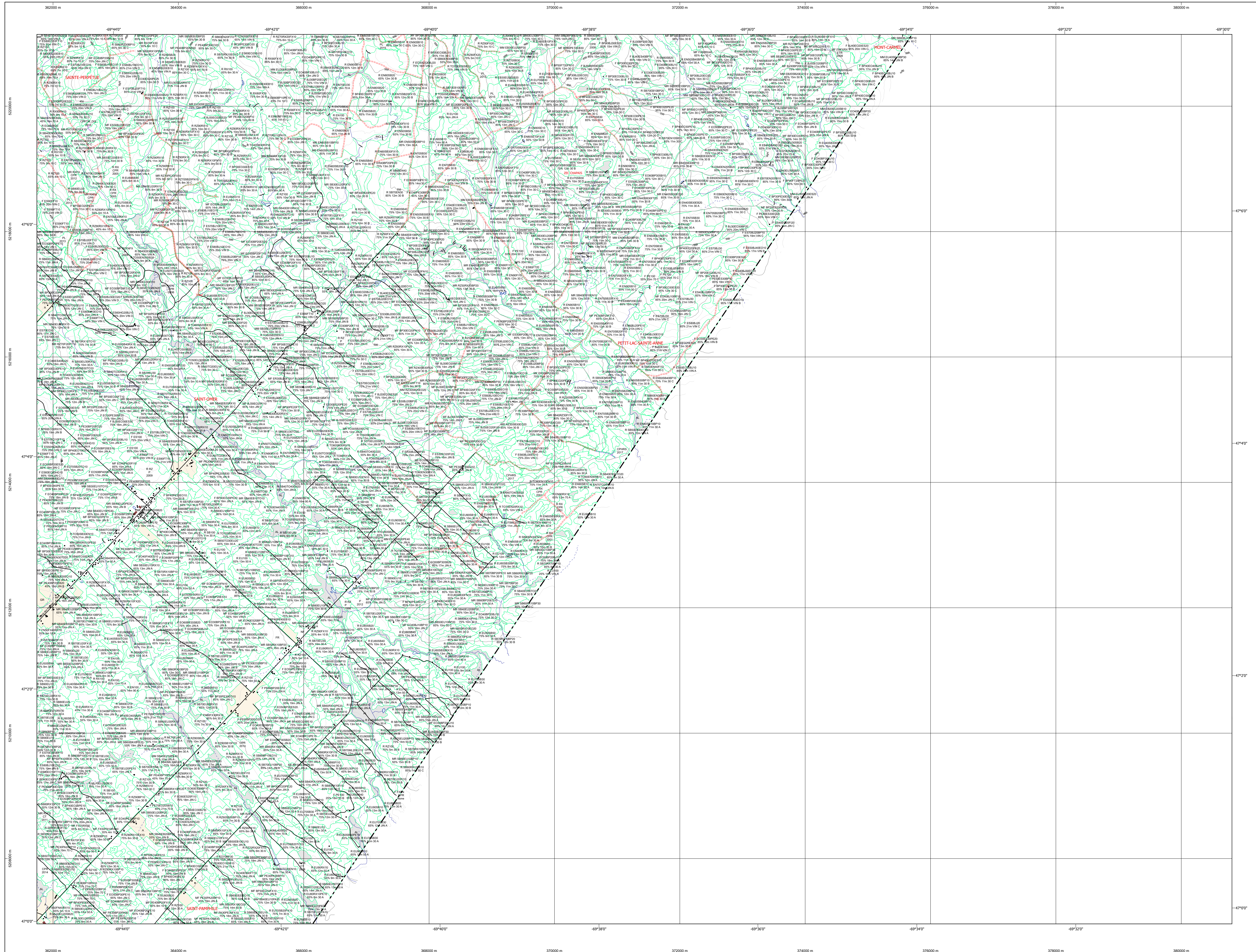


# Carte écoforestière

## STRATIFICATION ÉCOFORESTIÈRE



**Paramètres utilisés pour la cartographie**

Code	Description	+7m	-7m	Improductif	Non Forestier
EMBOSSDAM10	Essence de Se-AFP	X	X	X	X
LN	Ordre de couvert forestier (NF)	X	X	X	X
L2	Hauteur (mètres pieds)	X	X	X	X
CT	Intervention d'origine	X	X	X	X
2007	Année d'intervention d'origine	X	X	X	X
IMP	Classe de coupe	X	X	X	X
EPC	Intervention partielle	X	X	X	X
2018	Année d'intervention partielle	X	X	X	X
DF	Classe de coupe	X	X	X	X
IMP	Classe de coupe de Se-AFP	X	X	X	X

Le dénivelé est estimé par drone, soit avec des valeurs ± 5%, à l'exception de la valeur (25 ± 20%).

**Exemple d'appellation**

+7m de hauteur	-7m de hauteur	Intervention d'origine	Intervention partielle	Improductif	Non forestier
EMBOSSDAM10 75% 12m JNLU	RACOP100 75% 4m 20	CT 2007	EPC 2018	DH	NF

**TYPES DE COUVERT ET ESSENCES**  
Les résineux constituent 75% et plus de la surface terrière du peuplement.  
**MIXTE À DOMINANCE RÉSINEUSE**  
Les résineux constituent de 55% à 74% de la surface terrière du peuplement.  
**MIXTE SANS DOMINANCE**  
Les résineux constituent de 45% à 54% de la surface terrière du peuplement.  
**MIXTE À DOMINANCE FEUILLEUSE**  
Les résineux constituent de 25% à 44% de la surface terrière du peuplement.  
**FEUILLEUX**  
Les résineux constituent moins de 25% de la surface terrière du peuplement.

CODE RÉSINEUSES	CODE FEUILLEUX	CODE FEUILLEUX
EB Épette blanche	BG Bouleau gris	FO Faine noir
EN Épette noire	BJ Bouleau jaune	FR Faine rouge
EU Épette rouge	BP Bouleau à papier (blanc)	FA Faine
EV Épette de Norvège	CB Chêne blanc	FZ Feuillus tolérants à l'ombre
ME Mélèze européen	CC Cèdre commun	FE Feuillus indistincts
MH Mélèze hybride	CD Chêne à gros fruits	FT Feuillus robustes indistincts
MA Mélèze japonais	CH Chêne à petites feuilles	HE Hêtre à grandes feuilles
ML Mélèze laricin	CI Chêneicolore	NC Noyer cendré
MC Mélèze corceux	CH Chêne rouge	NV Noyer noir
PC Pin rigide (des corbeaux)	CR Chêne rouge	OA Orme d'Amérique
PI Pin sylvestre	CO Cèdre de l'est	OR Orme
PN Pin naturel	EA Élabie argente	OV Orme de Virginie
PR Pin rouge	EO Élabie noire	PE Peuplier baumier
PS Pin sylvestre	ER Élabie rouge	PN Peuplier naturel
RS Résineux indistincts	ES Élabie à sucre	PT Peuplier déformé
RX Résineux indistincts	FB Faine blanc (feuilles)	PF Peuplier à racine blanche
SA Sapin baumier	FR Faine rouge	PL Peuplier déformé
SB Sapin baumier	FH Feuillus sur stations humides	TA Tilleul d'Amérique
TO Thuya occidental	IN Feuillus non commerciaux	

**CLASSES D'ÂGE**

PEUPLIEMENTS ÉQUILIBRÉS	10	30	50	70	90	110	130
PEUPLIEMENTS INÉQUILIBRÉS	(0 à 20)	(21 à 40)	(41 à 60)	(61 à 80)	(81 à 100)	(101 à 120)	(121 et plus)
	Jeune inéquie (JN)			Vieux inéquie (VN)			

**Étage**  
Intérieur (INF) / Supérieur (SUP)

**Monotage (MO)**  
Un seul étage composé de tiges homogènes en hauteur et en couverture > 25%

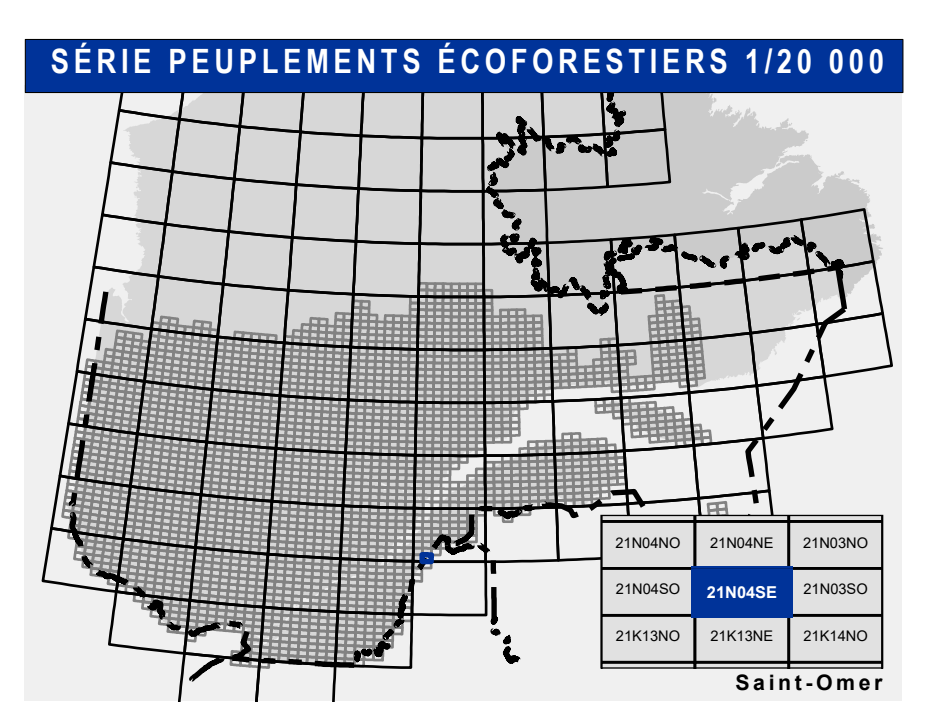
**B-étage (BI) et L-étage (LE)**  
Couverture > 25% et Couverture > 25%

**Multitage (MU)**  
Plus de 2 étages de tiges de 7 mètres et plus. Se retrouvent dans cette catégorie les peuplements jeunes irréguliers (JIR) et vieux irréguliers (VIR).

CODE PERTURBATIONS D'ORIGINE	CODE INTERVENTIONS PARTIELLES
BR Brûls total	CA Coupe d'assainissement
CH Chablis total	CB Coupe par bande
DT Dépeçage total	CC Coupe d'amélioration
ES Epidémie grave	CD Coupe en damier
VE Végétation grave	CE Coupe à diamètre limite
	CEA Coupe progressive irrégulière
	CIP Coupe progressive irrégulière
	CJ Coupe de jarriage
	CO Coupe de jarriage par pied d'arbre ou groupe d'arbres
	CUB Coupe par bande finale
	CUC Coupe de jarriage par trouées par parquets
	CUT Coupe de jarriage par trouées par parquets
	CON Conversion de peuplement
	COU Coupe partielle
	CRP Coupe progressive d'ensemencement (résineux)
	CRC Coupe progressive d'ensemencement (feuillus)
	CPH Coupe avec protection de la haute régénération et des sous-bois
	CPI Coupe progressive irrégulière
	CPM Coupe progressive d'ensemencement (mélange)
	CPS Coupe progressive d'ensemencement
	CTR Coupe par trouées
	DEG Dépeçage de la régénération naturelle ou de plantation
	DLD Coupe à diamètre limite et dépeçage des arbres divers
	DP Dépeçement partiel
	DRP Dépeçement complet de la régénération naturelle
	DRM Dépeçement mécanique de la régénération naturelle
	ETR Éclaircie commerciale
	ECE Éclaircie commerciale d'étalonnage
	ECL Éclaircie commerciale
	ENL Recoupe dans les lisières boisées
	ESP Éclaircie commerciale
	ENR Enrichissement
	ENR Enrichissement
	ESI Éclaircie sélective individuelle
	EBP Recoupe progressive irrégulière à couvert permanent
	REA Régénération d'une infrastructure abandonnée
	RSR Régénération en vert d'un plan spécial d'aménagement
	PFA Coupe progressive irrégulière par trouées agrandies
	RBP Recoupe partielle dans un troué
	RBV Recoupe dans les bandes vertes
	RRB Recoupe de régénération
	RRB Recoupe de régénération
	RRB Recoupe de régénération sans régénération visible sur la photo aérienne
	RNN Recoupe de régénération pour équivalent de plantation
	RRP Recoupe de régénération pour équivalent de plantation
	RRP Recoupe de régénération pour équivalent de plantation
	RVP Recoupe de régénération pour équivalent de plantation

CODE TERRAINS FORESTIERS IMPRODUCTIFS	CODE CLASSES DE PENTE	DÉSIGNATION	Taux d'inclinaison
DH	A	Nulle	0% à 3%
DS	B	Faible	4% à 9%
AL	C	Douce	9% à 15%
	D	Moyenne	16% à 30%
	E	Forte	31% à 40%
	F	Excessive	41% et plus
	S	Sommet	Entouré de 41% et plus

CODE NON FORESTIER	CODE NON FORESTIER
A Terrain agricole	GR Gravier
AREP Aire d'emplacement et d'ébranchage de plus d'un an	IND Site inondé, site exondé
AF Forêt agricole localisée dans les secteurs à vocation forestière	LTE Ligne de transport d'énergie
ANT Mieux forestier perturbé par l'activité humaine (non-bois)	NF Mieux forestier perturbé par l'activité humaine (bois)
CFO Camp forestier	NX Inclusion non exploitée à l'intérieur d'un traitement (non-bois)
	RO Route et autoroute (empiré)



**Voies de communication et ponts**

- Classe 1, HN - Hors norme
- Classe 2
- Classe 3
- Classe 4-5
- NF : Non classé, ne répond pas aux critères HN, 1 à 4
- NF : Non forestier (Adresse Québec)
- Pont forestier

**Hydrographie écoforestière**

- Cours d'eau intermittent
- Cours d'eau permanent, canal
- Hydrographie

**Obstacles et infrastructures**

- Bâtiment, silo, réservoir
- Chute, rapide, écueil
- Centre de ski alpin
- Hydrobase
- Mine à ciel ouvert
- Pylône
- Terrain de camping
- Tour de télécommunication, tour
- Barrage, barrage de castor
- Remonte mécanique
- Ligne de transport d'énergie

**Courbe de niveau**

- Courbe de niveau maitresse
- Courbe de niveau intermédiaire
- Estac

**Morcellement**

- Morcellement foncier

**Frontières**

- Frontière internationale
- Frontière interprovinciale
- Frontière Québec - Terre-Neuve-et-Labrador (cette frontière n'est pas définitive)

**Peuplement écoforestier**

- Peuplement écoforestier
- Peuplement improductif
- Peuplement non forestier

**Métadonnées**

- Surface de référence géodésique: Ellipsoïde GR5 80, NAD 83 (CGCR)
- Système de coordonnées géographiques: Mercator transverse modifiée (MTM), zone de 3°, Système de coordonnées planes du Québec (SCQP)
- Projection cartographique: UTM
- Origine des altitudes: CGVD 28 (Niveau moyen des mers)
- Équidistance des courbes de niveau: 10 mètres
- Déclinaison magnétique au centre de la feuille en 2006: 17° 56' OUEST
- Coordonnées géographiques au centre de la feuille: 69°37'29"O 47°3'45"N
- Longitude (origine méridien central): 70° 30' ouest
- Latitude d'origine (équateur): 0°
| Coordonnées d'origine (X, Y) | 304 800 mètres; 0 mètre |
| Facteur d'échelle: | 0.999 |

**Sources**

Donnée	Organisme	Date
Assise cartographique (données topographiques)	Ministère des Ressources naturelles et de la Faune	14/04/2005
Hydrographie	Ministère des Ressources naturelles et des Forêts	22/09/2023

**Informations forestières**

Numéro inventaire	Année	Se inventaire
2015	2015	2015
2023	2023	2023

**Réalisation**  
Production : Ministère des Ressources naturelles et des Forêts  
Direction des inventaires forestiers  
2702, 4e Avenue Ouest, 5e étage  
Québec (Québec), G1W 6S1

**Diffusion** : Direction des inventaires forestiers

**AVERTISSEMENT**  
Les limites de morcellement foncier représentées sur cette carte n'ont aucune valeur légale. Ces limites sont NON OFFICIELLES et sont utilisées à titre indicatif.  
La couche de chemin est produite par le MRNF à partir du système ROUTARD et présente l'information la plus à jour disponible.  
© Gouvernement du Québec

