

Carte écoforestière

STRATIFICATION ÉCOFORESTIÈRE

Paramètres utilisés pour la cartographie

E	Code	Description	> 7m	> 1m	Improductif	Non forestier
0	00	Terre nue	X	X		
1	10	Forêt de feuillus	X	X		
2	20	Forêt de résineux	X	X		
3	30	Forêt mixte	X	X		
4	40	Forêt de feuillus et résineux	X	X		
5	50	Forêt de résineux et feuillus	X	X		
6	60	Forêt de feuillus et résineux	X	X		
7	70	Forêt de feuillus et résineux	X	X		
8	80	Forêt de feuillus et résineux	X	X		
9	90	Forêt de feuillus et résineux	X	X		
10	100	Forêt de feuillus et résineux	X	X		
11	110	Forêt de feuillus et résineux	X	X		
12	120	Forêt de feuillus et résineux	X	X		
13	130	Forêt de feuillus et résineux	X	X		
14	140	Forêt de feuillus et résineux	X	X		
15	150	Forêt de feuillus et résineux	X	X		
16	160	Forêt de feuillus et résineux	X	X		
17	170	Forêt de feuillus et résineux	X	X		
18	180	Forêt de feuillus et résineux	X	X		
19	190	Forêt de feuillus et résineux	X	X		
20	200	Forêt de feuillus et résineux	X	X		

Exemple d'appellation

Code	Type de coupe	Trin de hauteur	Improductif	Non forestier
00	00	CJ 98 D	A	CH
00	00	CT 78 ND		

ESSENCES RÉSERVÉES #1

CODE	ESSENCES RÉSERVÉES #1	CODE	ESSENCES RÉSERVÉES #2	CODE	ESSENCES RÉSERVÉES #3
00	Epicéa de la zone	00	Bouleau à papier	00	Peuplier d'Amérique
01	Epicéa de la zone	01	Bouleau à papier	01	Peuplier d'Amérique
02	Epicéa de la zone	02	Bouleau à papier	02	Peuplier d'Amérique
03	Epicéa de la zone	03	Bouleau à papier	03	Peuplier d'Amérique
04	Epicéa de la zone	04	Bouleau à papier	04	Peuplier d'Amérique
05	Epicéa de la zone	05	Bouleau à papier	05	Peuplier d'Amérique
06	Epicéa de la zone	06	Bouleau à papier	06	Peuplier d'Amérique
07	Epicéa de la zone	07	Bouleau à papier	07	Peuplier d'Amérique
08	Epicéa de la zone	08	Bouleau à papier	08	Peuplier d'Amérique
09	Epicéa de la zone	09	Bouleau à papier	09	Peuplier d'Amérique
10	Epicéa de la zone	10	Bouleau à papier	10	Peuplier d'Amérique
11	Epicéa de la zone	11	Bouleau à papier	11	Peuplier d'Amérique
12	Epicéa de la zone	12	Bouleau à papier	12	Peuplier d'Amérique
13	Epicéa de la zone	13	Bouleau à papier	13	Peuplier d'Amérique
14	Epicéa de la zone	14	Bouleau à papier	14	Peuplier d'Amérique
15	Epicéa de la zone	15	Bouleau à papier	15	Peuplier d'Amérique
16	Epicéa de la zone	16	Bouleau à papier	16	Peuplier d'Amérique
17	Epicéa de la zone	17	Bouleau à papier	17	Peuplier d'Amérique
18	Epicéa de la zone	18	Bouleau à papier	18	Peuplier d'Amérique
19	Epicéa de la zone	19	Bouleau à papier	19	Peuplier d'Amérique
20	Epicéa de la zone	20	Bouleau à papier	20	Peuplier d'Amérique

RESEUX
Végétation sur plus de 70% de la surface terrestre totale et occupée par les essences résineuses.

FEUILLES
Végétation sur plus de 75% de la surface terrestre totale et occupée par les essences feuillues.

MELANGES
Végétation sur plus de 50% des essences feuillues et résineuses occupant collectivement plus de 20% et moins de 70% de la surface terrestre totale.

INDICES DENSITÉ-HAUTEUR

CLASSE DE HAUTEUR	HAUTEUR MOYENNE DES TIGES DOMINANTES ET COORDONNANTES	20 m	25 m	30 m	35 m	40 m	45 m	50 m
1	10	10	10	10	10	10	10	10
2	20	20	20	20	20	20	20	20
3	30	30	30	30	30	30	30	30
4	40	40	40	40	40	40	40	40
5	50	50	50	50	50	50	50	50
6	60	60	60	60	60	60	60	60
7	70	70	70	70	70	70	70	70

CLASSES D'ÂGE

REPLEVEMENTS	10	20	30	40	50	60	70	80	90
REGULIER	10	20	30	40	50	60	70	80	90
IRREGULIER	10	20	30	40	50	60	70	80	90

REPLEVEMENTS ETAGES

REPLEVEMENTS	10	20	30	40	50	60	70	80	90
REGULIER	10	20	30	40	50	60	70	80	90
IRREGULIER	10	20	30	40	50	60	70	80	90

PERTURBATIONS D'ORIGINE

CODE	PERTURBATIONS D'ORIGINE	INTERVENTIONS PARTIELLES
CHT	Chablis total	CON
DT	Défrichement total	COU
ES	Epiçage grave	COU
BR	Bûche totale	CAM
VER	Verges grave	COU

PERTURBATIONS MOYENNES

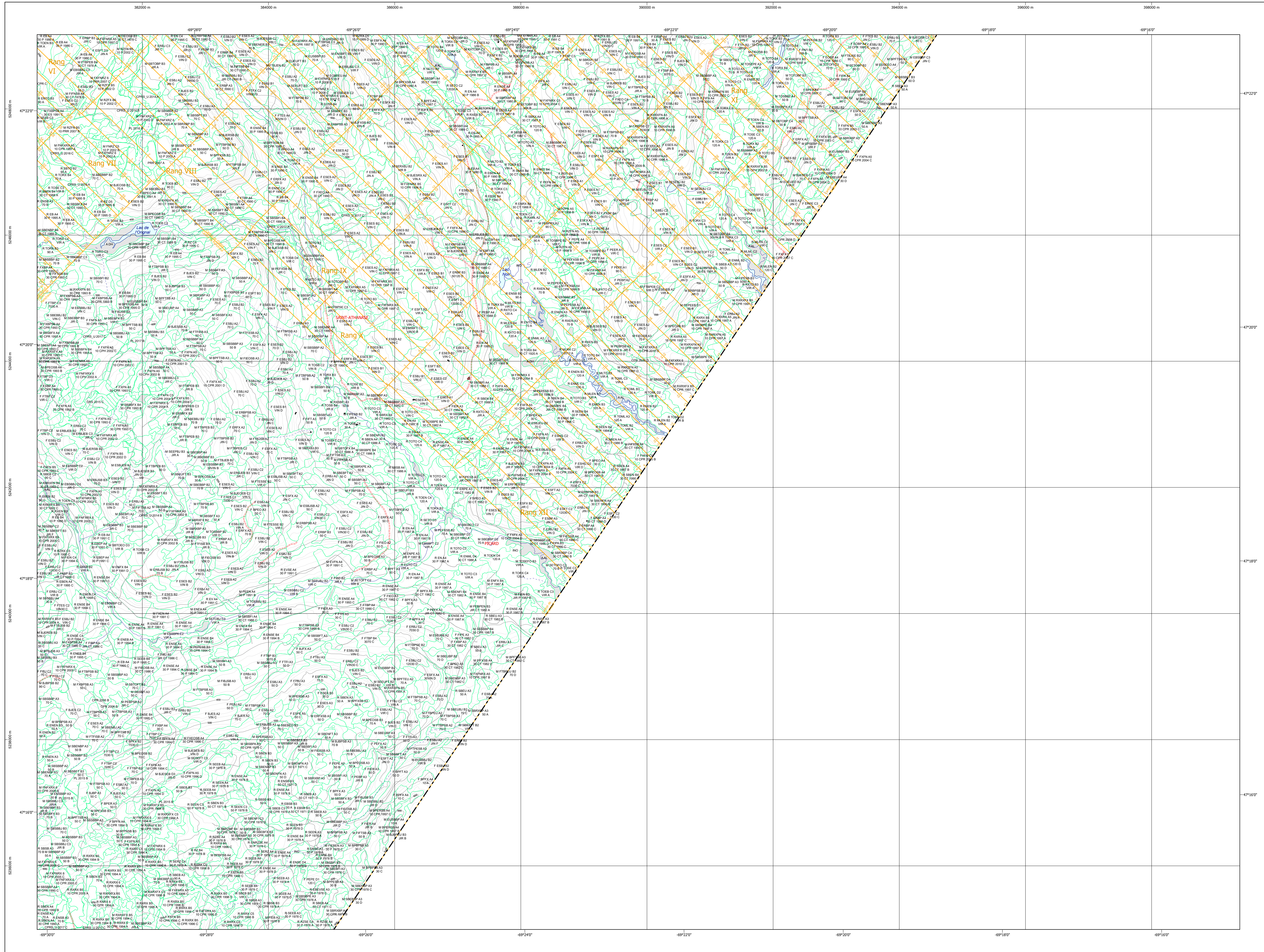
CODE	PERTURBATIONS MOYENNES	INTERVENTIONS PARTIELLES
BRP	Bûche partielle	COU
CHP	Chablis partiel	COU
EP	Défrichement partiel du bûche	COU
EP	Epiçage léger	COU
VER	Verges partiel	COU

TERRAINS FORESTIERS

CODE	DESIGNATION	Taux d'inclinaison
DU	Défilé ou semi-défilé humide	0% à 5%
DU	Défilé ou semi-défilé sec	5% à 10%
AL	Autres	10% à 30%
		30% à 40%
		40% à 45%
		45% à 50%
		50% à 60%

CLASSES DE PENTE

CODE	DESIGNATION	Taux d'inclinaison
A	Faible	0% à 5%
B	Faible	5% à 10%
C	Moyenne	10% à 20%
D	Fort	20% à 30%
E	Fort	30% à 40%
F	Fort	40% à 45%
G	Fort	45% et plus



SERIE PEUPLEMENTS ÉCOFORESTIERS 1/20 000

- Voies de communication et ponts**
 - Classe 1, HN - Hors norme
 - Classe 2
 - Classe 3
 - Classe 4
 - NF - Non classé, ne répond pas aux critères HN, 1 à 4
 - NF - Non forestier (Adresse Québec)
 - Pont forestier
- Hydrographie écoforestière**
 - Cours d'eau intermittent
 - Cours d'eau permanent, canal
 - Hydrographie
 - Lac à l'origine
- Obstacles et infrastructures**
 - Bâtiment, silo, réservoir
 - Chute, rapide, écueil
 - Centre de ski alpin
 - Hydrobase
 - Mine à ciel ouvert
 - Pylône
 - Terrain de camping
 - Tour de télécommunication, tour
 - Barrage, barrage de castor
 - Remonte mécanique
 - Ligne de transport d'énergie
- Courbe de niveau**
 - Courbe de niveau maîtresse
 - Courbe de niveau intermédiaire
 - Estac
 - Morcellement
 - Morcellement foncier
 - Frontières
 - Frontière internationale
 - Frontière interprovinciale
 - Frontière Québec - Terre-Neuve-et-Labrador (cette frontière n'est pas définitive)
- Peuplement écoforestier**
 - Peuplement écoforestier
 - Peuplement improductif
 - Peuplement non forestier
- Métadonnées**
 - Surface de référence géodésique: Ellipsoïde GRS 80
 - Système de référence géodésique: NAD 83 (CGCS)
 - Projection cartographique: Mercator transverse modifiée (MTM), zone de 3°
 - Système de coordonnées planes du Québec (SCQP)
 - Origine des altitudes: CGVD 28 (Niveau moyen des mers)
 - Équidistance des courbes de niveau: 10 mètres
 - Déclinaison magnétique au centre de la feuille en 2006: 80°22'23"O 47°19'45"N
 - Longitude origine (méridien central): 70°30' Ouest
 - Latitude d'origine (Équateur): 0°
 - Coordonnées d'origine: X: 304 800 mètres; Y: 0 mètre
 - Facteur d'échelle: 0.999

Sources
Donnée: Assise cartographique (données topographiques)
Organisme: Ministère des Ressources naturelles et de la Faune / Ministère des Forêts, de la Faune et des Parcs
Date: 14/04/2005 / 07/06/2019

Informations forestières
Numéro d'inventaire adossé: 5e programme
Année des photos pour la production de la carte (Superficie de recensement principale): 2016
Date de mise à jour provinciale: Juin 2019
Superficie minimale d'appellation des peuplements: 4 hectares

Réalisation
Production: Ministère des Forêts, Faune, et des Parcs
Direction des inventaires forestiers: 2762, 4e Avenue Ouest, suite A108 Québec (Québec), Q1R 1S7
Diffusion: Directions des inventaires forestiers

AVERTISSEMENT
Les limites de morcellement foncier représentées sur cette carte n'ont AUCUNE valeur légale. Ces limites sont NON OFFICIELLES et sont utilisées à titre indicatif.
© Gouvernement du Québec

