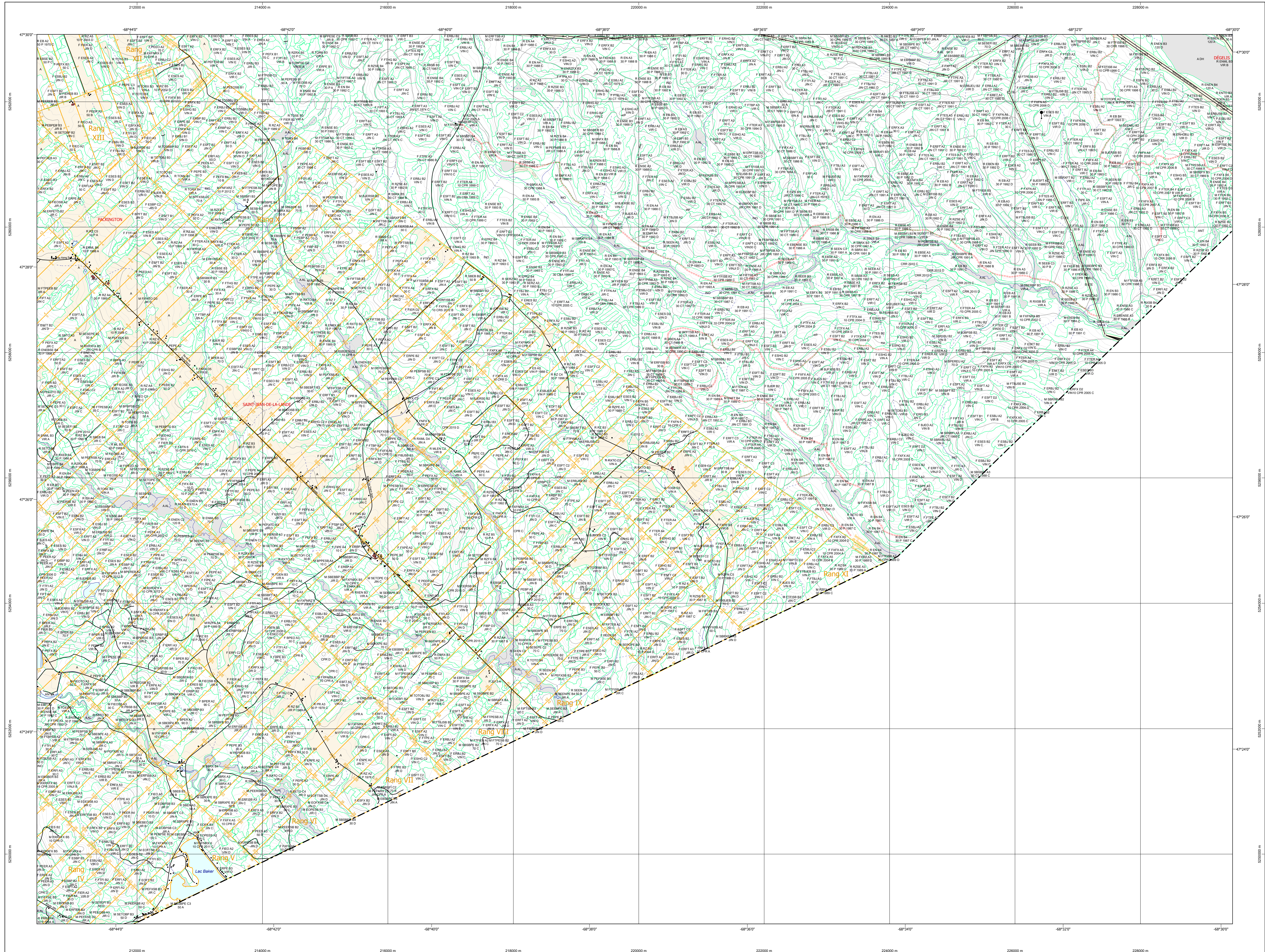


Carte écoforestière



STRATIFICATION ECOFORESTIERE

Code	Description	Tm	Tn	Improductif	Non forestier
0	Terres non forestières	X	X	X	X
1	Forêt de feuillus	X	X	X	X
2	Forêt de résineux	X	X	X	X
3	Forêt mixte	X	X	X	X
4	Forêt de feuillus et résineux	X	X	X	X
5	Forêt de résineux et feuillus	X	X	X	X
6	Forêt de feuillus et résineux	X	X	X	X
7	Forêt de résineux et feuillus	X	X	X	X
8	Forêt de feuillus et résineux	X	X	X	X
9	Forêt de résineux et feuillus	X	X	X	X
10	Forêt de feuillus et résineux	X	X	X	X
11	Forêt de résineux et feuillus	X	X	X	X
12	Forêt de feuillus et résineux	X	X	X	X
13	Forêt de résineux et feuillus	X	X	X	X
14	Forêt de feuillus et résineux	X	X	X	X
15	Forêt de résineux et feuillus	X	X	X	X
16	Forêt de feuillus et résineux	X	X	X	X
17	Forêt de résineux et feuillus	X	X	X	X
18	Forêt de feuillus et résineux	X	X	X	X
19	Forêt de résineux et feuillus	X	X	X	X
20	Forêt de feuillus et résineux	X	X	X	X

Exemple d'appellation

Tm de hauteur	Tn de hauteur	Improductif	Non forestier
98 98 C	98 98 D	A 98	98
98 98 A	98 98 B	98 98	98 98

TYPES DE COUVERT ET ESSENCES SELON LE PROGRAMME D'INVENTAIRE

RÉSINEUX
Représentent plus de 75% de la surface totale et sont occupés par les essences résineuses.

FEUILLES
Représentent plus de 75% de la surface totale et sont occupés par les essences feuillues.

MÉLANGES
Représentent les essences feuillues et résineuses occupant moins de 25% et plus de 75% de la surface totale.

ESSENCES RÉSINEUSES #1	ESSENCES RÉSINEUSES #2	ESSENCES FEUILLES #1	ESSENCES FEUILLES #2	ESSENCES FEUILLES #3	ESSENCES FEUILLES #4
01: Épicéa	02: Pin	03: Hêtre	04: Sapin	05: Mélèze	06: Frêne
07: Spruce	08: Pin	09: Hêtre	10: Sapin	11: Mélèze	12: Frêne
13: Épicéa	14: Pin	15: Hêtre	16: Sapin	17: Mélèze	18: Frêne
19: Spruce	20: Pin	21: Hêtre	22: Sapin	23: Mélèze	24: Frêne
25: Épicéa	26: Pin	27: Hêtre	28: Sapin	29: Mélèze	30: Frêne
31: Spruce	32: Pin	33: Hêtre	34: Sapin	35: Mélèze	36: Frêne
37: Épicéa	38: Pin	39: Hêtre	40: Sapin	41: Mélèze	42: Frêne
43: Spruce	44: Pin	45: Hêtre	46: Sapin	47: Mélèze	48: Frêne
49: Épicéa	50: Pin	51: Hêtre	52: Sapin	53: Mélèze	54: Frêne
55: Spruce	56: Pin	57: Hêtre	58: Sapin	59: Mélèze	60: Frêne
61: Épicéa	62: Pin	63: Hêtre	64: Sapin	65: Mélèze	66: Frêne
67: Spruce	68: Pin	69: Hêtre	70: Sapin	71: Mélèze	72: Frêne
73: Épicéa	74: Pin	75: Hêtre	76: Sapin	77: Mélèze	78: Frêne
79: Spruce	80: Pin	81: Hêtre	82: Sapin	83: Mélèze	84: Frêne
85: Épicéa	86: Pin	87: Hêtre	88: Sapin	89: Mélèze	90: Frêne
91: Spruce	92: Pin	93: Hêtre	94: Sapin	95: Mélèze	96: Frêne
97: Épicéa	98: Pin	99: Hêtre	100: Sapin	101: Mélèze	102: Frêne

INDICES DENSITÉ-HAUTEUR

Classe de densité	Classe de hauteur	Classe de densité	Classe de hauteur	Classe de densité	Classe de hauteur
1	1	2	2	3	3
4	4	5	5	6	6
7	7	8	8	9	9
10	10	11	11	12	12
13	13	14	14	15	15
16	16	17	17	18	18
19	19	20	20	21	21
22	22	23	23	24	24
25	25	26	26	27	27
28	28	29	29	30	30
31	31	32	32	33	33
34	34	35	35	36	36
37	37	38	38	39	39
40	40	41	41	42	42
43	43	44	44	45	45
46	46	47	47	48	48
49	49	50	50	51	51
52	52	53	53	54	54
55	55	56	56	57	57
58	58	59	59	60	60
61	61	62	62	63	63
64	64	65	65	66	66
67	67	68	68	69	69
70	70	71	71	72	72
73	73	74	74	75	75
76	76	77	77	78	78
79	79	80	80	81	81
82	82	83	83	84	84
85	85	86	86	87	87
88	88	89	89	90	90
91	91	92	92	93	93
94	94	95	95	96	96
97	97	98	98	99	99
100	100	101	101	102	102
103	103	104	104	105	105
106	106	107	107	108	108
109	109	110	110	111	111
112	112	113	113	114	114
115	115	116	116	117	117
118	118	119	119	120	120

CLASSES D'ÂGE

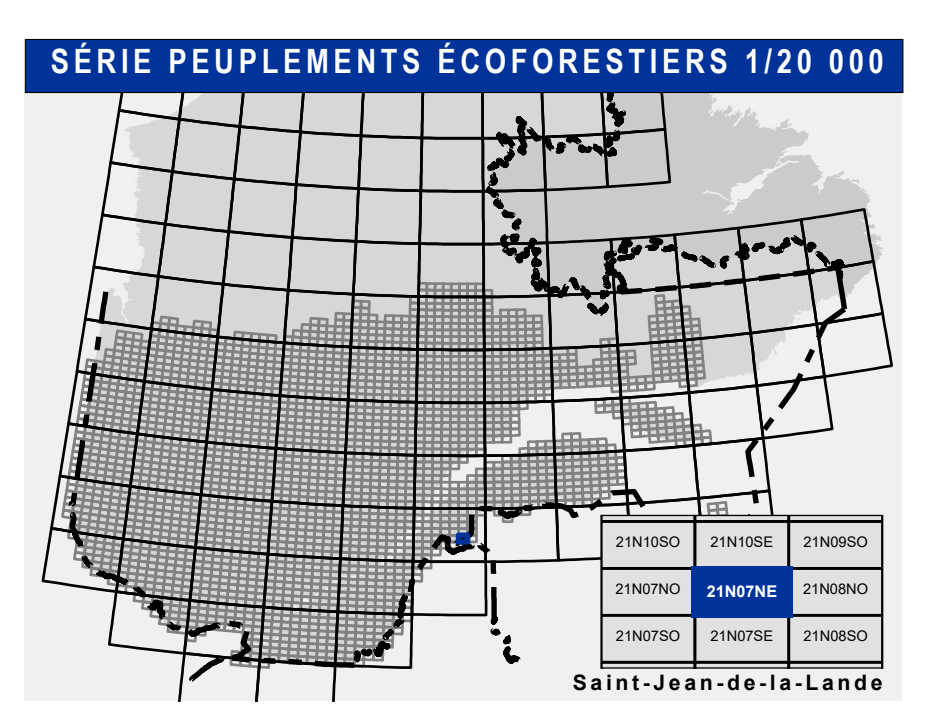
REPLEUMENTS ÉQUIVOCALISÉS	10	20	30	40	50	60	70	80	90
REPLEUMENTS RÉGULIERS	10	20	30	40	50	60	70	80	90
REPLEUMENTS IRRÉGULIERS	10	20	30	40	50	60	70	80	90

PERTURBATIONS D'ORIGINE

CODE	DESCRIPTION	INTERVENTIONS PARTIELLES
CHT	Chablis total	CON
DT	Défrichement total	COU
ES	Épandage grave	COU
BR	Brûlis total	CAM
VR	Verger grave	CA
BR	Brûlis partiel	COU
CHP	Chablis partiel	COU
DT	Défrichement partiel du feuillus	COU
VR	Verger partiel	COU

TERRAINS FORESTIERS

CODE	DESCRIPTION	CLASSES DE PENTE
0	Défriché ou semi-défriché humide	A
1	Défriché ou semi-défriché sec	B
2	Autre	C
3		D
4		E
5		F
6		G
7		H
8		I
9		J
10		K
11		L
12		M
13		N
14		O
15		P
16		Q
17		R
18		S
19		T
20		U
21		V
22		W
23		X
24		Y
25		Z



Voies de communication et ponts

- Classe 1, HN - Hors norme
- Classe 2
- Classe 3
- Classe 4
- NC: Non classé, ne répond pas aux critères HN, 1 à 4
- NF: Non forestier (Adresse Québec)
- Pont forestier

Hydrographie écoforestière

- Cours d'eau intermittent
- Cours d'eau permanent, canal
- Hydrographie

Obstacles et infrastructures

- Bâtiment, silo, réservoir
- Chute, rapide, écueil
- Centre de ski alpin
- Hydrobase
- Mine à ciel ouvert
- Pylône
- Terrain de camping
- Tour de télécommunication, tour
- Barrière, barrage de castor
- Remonte mécanique
- Ligne de transport d'énergie

Courbe de niveau

- Courbe de niveau maîtresse
- Courbe de niveau intermédiaire
- Estac

Morcellement

- Morcellement foncier

Frontières

- Frontière internationale
- Frontière interprovinciale
- Frontière Québec - Terre-Neuve-et-Labrador (cette frontière n'est pas définitive)

Peuplement écoforestier

- Peuplement écoforestier
- Peuplement improductif
- Peuplement non forestier

Métadonnées

- Surface de référence géodésique: Ellipsoïde GRS 80
- Système de référence géodésique: NAD 83 (CGRS)
- Projection cartographique: Système de coordonnées planes du Québec (SCQP)
- Origine des altitudes: CGVD 28 (Niveau moyen de mer)
- Équidistance des courbes de niveau: 10 mètres
- Déclinaison magnétique au centre de la feuille en 2006: 14° 31' OUEST
- Coordonnées géographiques au centre de la feuille: 67° 33' 10" 47' 26" 15" N; 71° 31' 10" 47' 26" 15" W
- Longueur (origine méridien central): 67° 30' ouest
- Latitude d'origine (équateur): 0°
- Coordonnées d'origine: X: 304 800 mètres; Y: 0 mètre
- Facteur d'échelle: 0,9999

Sources

Donnée: Assise cartographique (données topographiques)

Informations forestières:

- Ministère des Ressources naturelles et de la Faune
- Ministère des Forêts, de la Faune et des Parcs

5e programme: 2016

Date de mise à jour provinciale: Juin 2019

4 hectares

Réalisation

Production: Ministère des Forêts, Faune, et des Parcs

Diffusion: Directions des inventaires forestiers

AVERTISSEMENT

Les limites de morcellement foncier représentées sur cette carte n'ont aucune valeur légale. Ces limites sont NON OFFICIELLES et sont utilisées à titre indicatif.

©Gouvernement du Québec

21N07NE
(21N07-200-0202)

Date: 14/04/2005
GT00621019

Forêts, Faune et Parcs

Québec

