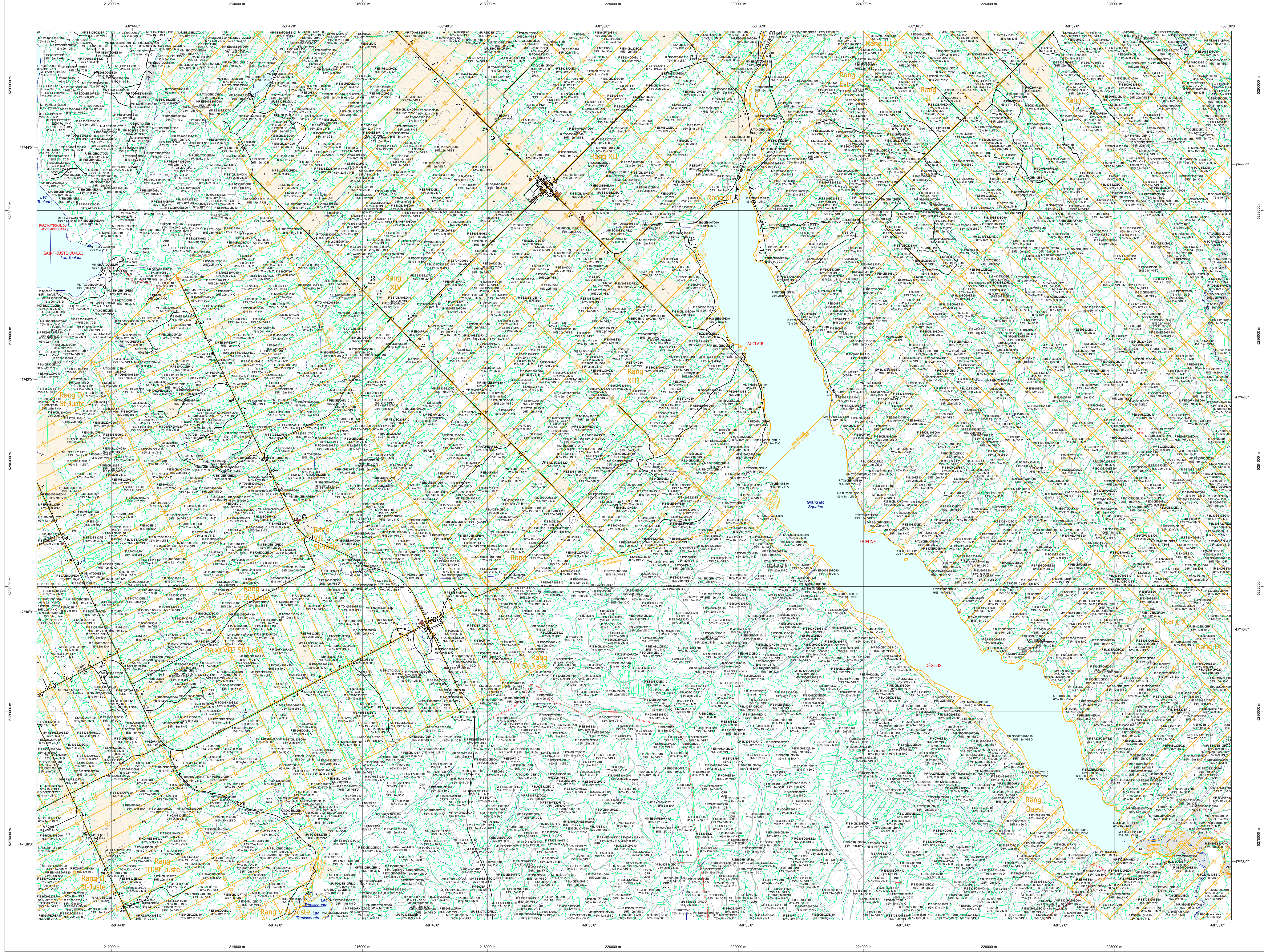


Carte écoforestière

STRATIFICATION ÉCOFORESTIÈRE



Paramètres utilisés pour la cartographie

Code	Description	+7m	-7m	Improductif	Non Forestier
ES	Essence de Sa de APF	X	X	X	X
EN	Essence de Sa de APF	X	X	X	X
EV	Essence de Sa de APF	X	X	X	X
ET	Essence de Sa de APF	X	X	X	X
EP	Essence de Sa de APF	X	X	X	X
EL	Essence de Sa de APF	X	X	X	X
EA	Essence de Sa de APF	X	X	X	X

Exemple d'appellation

+7m de hauteur	-7m de hauteur	Intervention d'origine	Intervention partielle	Improductif	Non forestier
F 75% 12m JIII	F 75% 4m 20	CT 2007	EP 2018	DIH	NF

TYPES DE COUVERT ET ESSENCES
RÉSINEUX
 Les résineux constituent 75% et plus de la surface terrière du peuplement.
MIXTE À DOMINANCE RÉSINEUSE
 Les résineux constituent de 55% à 74% de la surface terrière du peuplement.
MIXTE SANS DOMINANCE
 Les résineux constituent de 45% à 54% de la surface terrière du peuplement.
MIXTE À DOMINANCE FEUILLEUSE
 Les résineux constituent de 25% à 44% de la surface terrière du peuplement.
FEUILLEUX
 Les résineux constituent moins de 25% de la surface terrière du peuplement.

CODE RÉSINEUX	CODE FEUILLEUX	CODE FEUILLEUX
EB Épicéa blanc	BG Bouleau gris	FO Fûne noire
EN Épicéa nord	BJ Bouleau jaune	FR Fûne rouge
EV Épicéa de Norvège	CC Chêne blanc	FX Feuilles latérales à l'ombelle
ET Épicéa de l'est	CH Chêne à gros fruits	FA Feuilles entières
EP Épicéa de l'ouest	CM Chêne à gros fruits	FZ Feuilles rebossées intermédiaires
EL Épicéa de l'ouest	CC Chêne à gros fruits	FC Feuilles rebossées intermédiaires
EA Épicéa de l'ouest	CH Chêne à gros fruits	FD Feuilles rebossées intermédiaires

CLASSES D'ÂGE

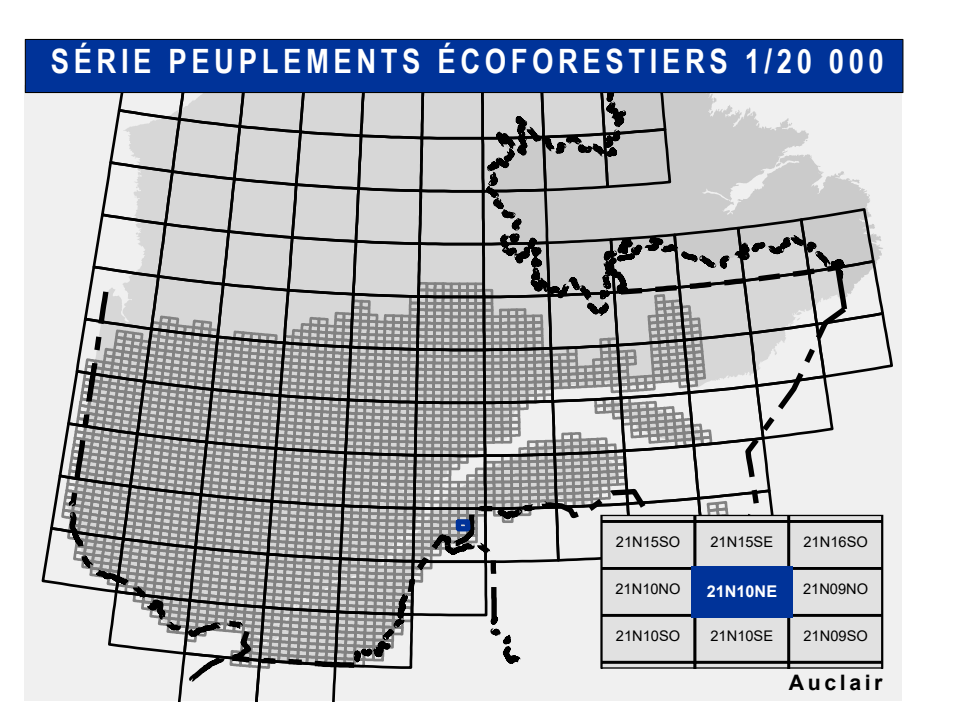
PEUPLIEMENTS ÉQUIVALENTS (0 à 20)	30 (21 à 40)	40 (41 à 60)	60 (61 à 100)	100 (101 à 120)	120 (121 et plus)
PEUPLIEMENTS ÉQUIVALENTS	Jeune inéquie (JIN)		Vieux inéquie (VIN)		

Étage
 Intérieur (INF) / Supérieur (SUP)
 Monostage (MO) : Un seul étage composé de tiges homogènes en hauteur et en densité > 25%
 B-étage (BI) : Couverture > 25% et Couverture > 25%
 Multiétage (MU) : Plus de 2 étages de tiges de 7 mètres et plus. Se retrouvent dans cette catégorie les peuplements jeunes inéquie (JIN) et vieux inéquie (VIN).

CODE PERTURBATIONS D'ORIGINE	CODE INTERVENTIONS PARTIELLES
BR Brûls total	CA Coupe d'assainissement
CH Chablis total	CM Coupe d'amélioration
DT Dépeçage total	CD Coupe en damier
EP Epidémie grave	CE Coupe à diamètre limité
VER Verger	CEP Coupe progressive inégale
	CP Coupe de préséance
	CPJ Coupe de préséance par pied d'arbre ou groupe d'arbres
	CPD Coupe de préséance par pied d'arbre ou groupe d'arbres
	CPF Coupe progressive inégale phase finale
	CPG Coupe progressive inégale (coupe finale)
	CPH Coupe progressive inégale (coupe finale)
	CPN Coupe progressive inégale (coupe finale)
	CPR Coupe progressive inégale (coupe finale)
	CPS Coupe progressive inégale (coupe finale)
	CPV Coupe progressive inégale (coupe finale)
	CPW Coupe progressive inégale (coupe finale)
	CPX Coupe progressive inégale (coupe finale)
	CPY Coupe progressive inégale (coupe finale)
	CPZ Coupe progressive inégale (coupe finale)

CODE TERRAINS FORESTIERS IMPRODUCTIFS	CODE CLASSES DE PENTE	DESIGNATION	TAUX D'INCLINAISON
DH	A	Nulle	0% à 3%
DS	B	Faible	4% à 9%
AL	C	Douce	9% à 15%
	D	Moyenne	15% à 30%
	E	Fort	31% à 40%
	F	Extrême	41% et plus
	S	Sommet	Entouré de 41% et plus

CODE NON FORESTIER	CODE NON FORESTIER
A	GR
AP	GN
AR	GT
AS	GV
AT	GR
AV	GN
AW	GT
AX	GV
AY	GR
AZ	GN



Voies de communication et ponts

- Classe 1, HN - Hors norme
- Classe 2
- Classe 3
- NC - Non classé, ne répond pas aux critères HN 1 & 4
- NF - Non forestier (Adresse Québec)
- Post forestier

Hydrographie écoforestière

- Cours d'eau intermittent
- Cours d'eau permanent, canal
- Hydrographie

Obstacles et infrastructures

- Bâtiment, site, réservoir
- Chute, rapide, écueil
- Centre de ski alpin
- Hydrobase
- Mine à ciel ouvert
- Pylône
- Terrain de camping
- Tour de télécommunication, tour
- Barrière, barrage de castor
- Remonte mécanique
- Ligne de transport d'énergie

Courbe de niveau

- Courbe de niveau métresse
- Courbe de niveau intermédiaire
- Eskar

Morcellement

- Morcellement foncier

Frontières

- Frontière internationale
- Frontière interprovinciale
- Frontière Québec - Terre-Neuve-et-Labrador (cette frontière n'est pas définie)

Peuplement écoforestier

- Peuplement écoforestier
- Peuplement improductif
- Peuplement non forestier

Métadonnées

- Surface de référence géodésique
- Système de référence géodésique
- Projet cartographique
- Origine des altitudes
- Équidistance des courbes de niveau
- Déclinaison magnétique au centre de la feuille en 2006
- Coordonnées géographiques au centre de la feuille
- Longitude (origine méridien central)
- Latitude (origine Équateur)
- Coordonnées d'origine
- Facteur d'échelle

Sources

Donnée : Assise cartographique (données topographiques) / hydrographie surface

Informations forestières :

- Nombre inventaires arborescents : 56 programme
- Année des photos pour la production de la carte (Expertise de recensement principale) : 2016
- Date de mise à jour provinciale : Juin 2021

Réalisation : Ministère des Forêts, de la Faune, et des Parcs

Diffusion : Directions des inventaires forestiers

AVERTISSEMENT
 Les limites de morcellement foncier représentées sur cette carte n'ont aucune valeur légale. Ces limites sont NON OFFICIELLES et sont utilisées qu'à titre indicatif.

La couche de chemin est produite par le MFFP avec la collaboration du MERN via le système ROUTARD et présente l'information la plus à jour disponible.

© Gouvernement du Québec

21N10NE
(21N10-200-0202)

Date : 14/04/2005
08/06/2021

0 0,3 0,5 1 1,5 2km