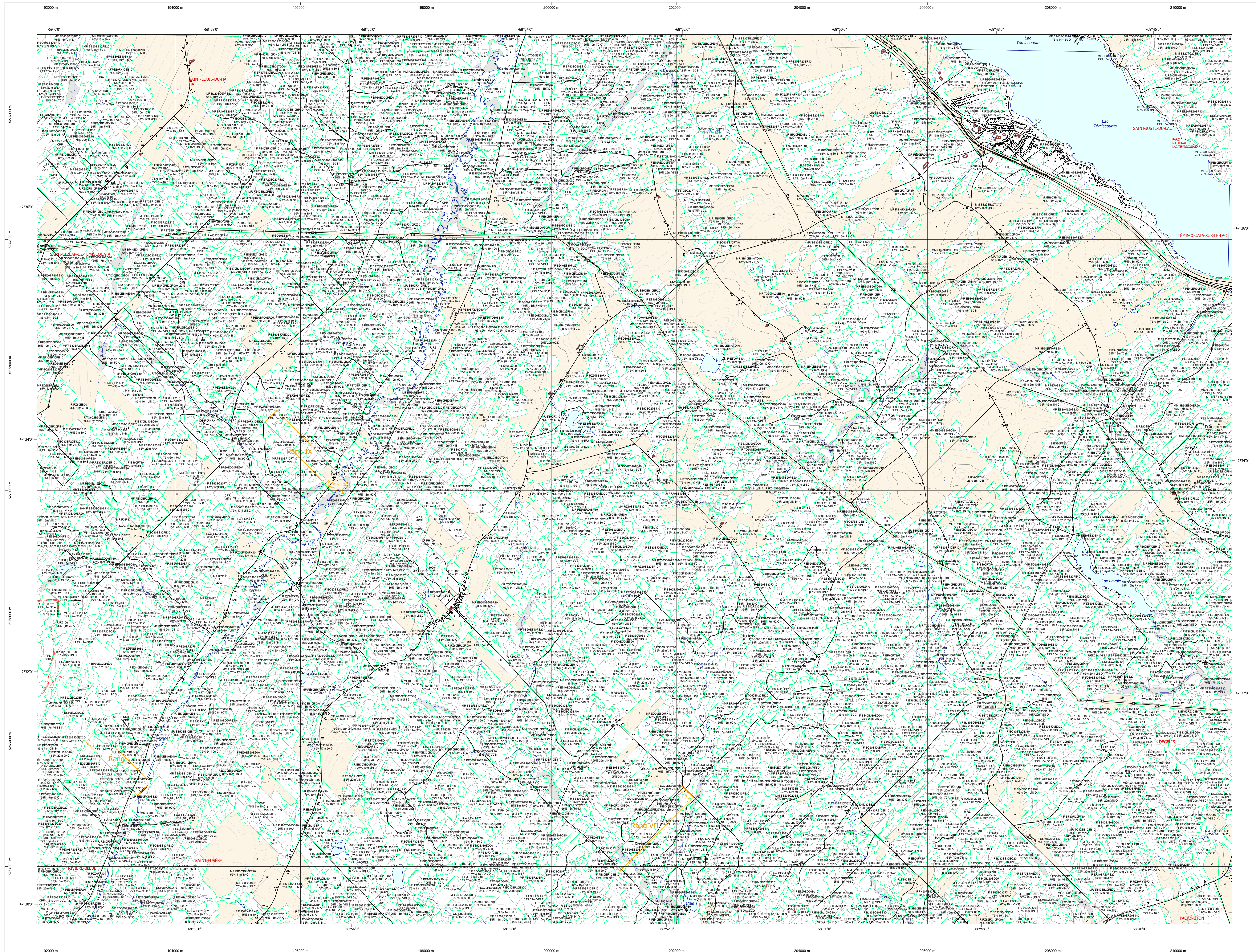


Carte écoforestière

STRATIFICATION ÉCOFORESTIÈRE



Paramètres utilisés pour la cartographie

Code	Description	+7m	-7m	Improductif	Non Forestier
EMISSORIAL 10	Émission de de SAPP	X	X	X	X
10	Général de couvert forestier (NF)	X	X	X	X
12	Stadeur (métrés pds)	X	X	X	X
CT	Intervention d'origine	X	X	X	X
2007	Année d'intervention d'origine	X	X	X	X
IMP	Classe d'origine	X	X	X	X
IMP	Intervention partielle	X	X	X	X
2018	Année d'intervention partielle	X	X	X	X
IMP	Classe de coupe	X	X	X	X
IMP	Cote de coupe de la SAPP	X	X	X	X

La densité est estimée par classe, soit avec des valeurs à + 5% et l'exception de la valeur 25% (25 ± 25%)

Exemple d'appellation

+7m de hauteur	-7m de hauteur	Intervention d'origine	Intervention partielle	Improductif	Non forestier
EMISSORIAL 10	RANG 100	IMP	IMP	IMP	IMP
75% 12m JMI	75% 4m 20	CT 2007	IMP	IMP	IMP

TYPES DE COUVERT ET ESSENCES

RÉSINEUX
Les résineux constituent 75% à plus de la surface terrière du peuplement.
MIXTE À DOMINANCE RÉSINEUSE
Les résineux constituent de 55% à 74% de la surface terrière du peuplement.
MIXTE SANS DOMINANCE
Les résineux constituent de 45% à 54% de la surface terrière du peuplement.
MIXTE À DOMINANCE FEUILLEUSE
Les résineux constituent de 25% à 44% de la surface terrière du peuplement.
FEUILLEUX
Les résineux constituent moins de 25% de la surface terrière du peuplement.

CODE RÉSINEUSES	CODE FEUILLEUSES	CODE FEUILLEUSES
EB Épénette blanche	BO Bouleau gris	FO Féline noir
EN Épénette noire	BJ Bouleau jaune	FR Féline rouge
EU Épénette rouge	BL Bouleau à papier (blanc)	FA Feuilles indetennées
EV Épénette de Norvège	CB Chêne blanc	FT Feuilles tolérants à l'ombre
ME Mélèze européen	CC Chêne corne	FX Feuilles indetennées
MH Mélèze hybride	CH Chêne à gros fruits	FZ Feuilles tolérants à l'ombre
MA Mélèze américain	CA Chêne à gros fruits	HA Feuilles à grandes feuilles
ML Mélèze laricin	CI Chêne bicoloré	NC Noyer cendré
MC Mélèze commun	CC Chêne à gros fruits	CA Chêne à gros fruits
PC Pin rigide (des corbeaux)	CR Chêne rouge	CA Chêne d'Amérique
PN Pin noir	CR Chêne rouge	CA Chêne d'Amérique
PI Pin naturel	EA Érable argenté	OV Ostrya de Virginie
PR Pin rouge	EA Érable rouge	PA Peuplier baumier
PS Pin sylvestre	EA Érable rouge	PE Peuplier naturel
RS Résineux indetennés	EA Érable rouge	PH Peuplier hybride
RI Résineux indetennés	EA Érable rouge	PI Peuplier d'Europe
RK Sapin baumier	ES Ébale à sucre	PT Peuplier tatar
RT Sapin tatar	ES Ébale à sucre	TA Tilia d'Amérique
TO Thuja occidentale	FN Feuilles non commercées	FN Feuilles non commercées

CLASSES D'ÂGE

FEUILLEUX (0 à 20)	30	40	50	60	70	80	90	100	110	120	130
FEUILLEUX (0 à 20)	(0 à 20)	(21 à 40)	(41 à 60)	(61 à 80)	(81 à 100)	(101 à 120)	(121 et plus)				
FEUILLEUX (0 à 20)		Jeune inéquienne (JMI)				Vieux inéquienne (VIN)					

Étage
Intérieur (INF) / Supérieur (SUP)

Monostage (MO)
Un seul étage composé de tiges homogènes en hauteur et couverture > 25%

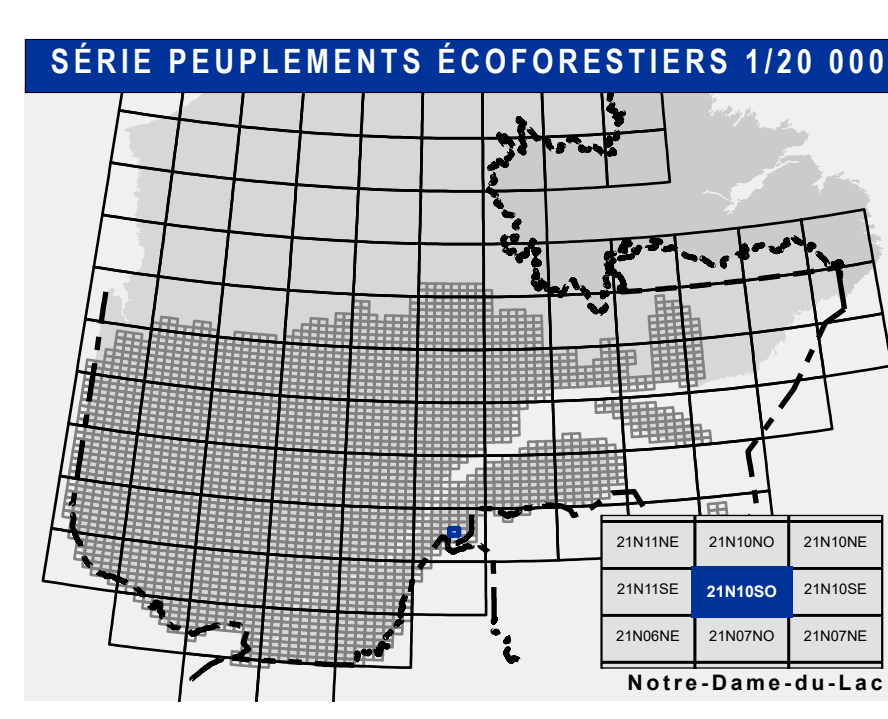
B-étage (BI)
Couverture > 25% et Couverture > 25%

Multistage (MU)
Plus de 2 étages de tiges de 7 mètres et plus. Se retrouvent dans cette catégorie les peuplements jeunes inéquiers (JRI) et vieux inéquiers (VRI).

CODE PERTURBATIONS D'ORIGINE	CODE INTERVENTIONS PARTIELLES
BR Brûls total	CA Coupe d'assainissement
CH Chablis total	CA Coupe d'assainissement
DT Dépeçage total	CA Coupe d'assainissement
EP Epidémie grave	CA Coupe d'assainissement
VER Végétation grave	CA Coupe d'assainissement
BRB Brûls partiels	CA Coupe d'assainissement
CHB Chablis partiels	CA Coupe d'assainissement
DTB Dépeçage partiel	CA Coupe d'assainissement
EPB Epidémie partielle	CA Coupe d'assainissement
VERB Végétation partiel	CA Coupe d'assainissement
BRP Brûls partiels	CA Coupe d'assainissement
CHP Chablis partiels	CA Coupe d'assainissement
DTP Dépeçage partiel	CA Coupe d'assainissement
EPB Epidémie partielle	CA Coupe d'assainissement
VERB Végétation partiel	CA Coupe d'assainissement

CODE TERRAINS FORESTIERS IMPRODUCTIFS	CODE CLASSES DE PENTE
DH Déneigé ou semi-déneigé humide	A Nulle
DS Déneigé ou semi-déneigé sec	B Faible
AL Aulnaie	C Douce
	D Modérée
	E Forte
	F Extrême
	S Sommet
	Entouré de 41% et plus

CODE NON FORESTIER	CODE NON FORESTIER
A Terrain agricole	GR Gravier
AEP Aire d'emplacement et d'ébranchage de plus	ND Site inondé, site exondé
AF Terrain agricole localisé dans les secteurs à vocation forestière	LE Ligne de transport d'énergie
ANT Mieux forestier perturbé par l'activité humaine	NF Mieux forestier perturbé par l'activité humaine (non-bois)
CFO Camp forestier	NX Inclusion non exploitée à l'intérieur d'un traitement (non-bois)
	RO Route et autoroute (empiré)



Voies de communication et ponts

- Classe 1, HN - Hors norme
- Classe 2
- Classe 3
- Classe 4-5
- NC - Non classé, ne répond pas aux critères HN, 1 à 4
- NF - Non forestier (Adresse Québec)
- Pont forestier

Hydrographie écoforestière

- Cours d'eau intermittent
- Cours d'eau permanent, canal
- Hydrographie

Obstacles et infrastructures

- Bâtiment, site, réservoir
- Chute, rapide, écueil
- Système de coordonnées
- Hydrobase
- Mine à ciel ouvert
- Pylône
- Terrain de camping
- Barrière, barrage de castor
- Remonte mécanique
- Ligne de transport d'énergie

Corbe de niveau

- Courbe de niveau maitresse
- Courbe de niveau intermédiaire
- Esker

Morcellement

- Morcellement foncier

Frontières

- Frontière internationale
- Frontière interprovinciale
- Frontière Québec - Terre-Neuve-et-Labrador (cette frontière n'est pas définitive)

Peuplement écoforestier

- Peuplement écoforestier
- Peuplement improductif
- Peuplement non forestier

Métadonnées

- Surface de référence géodésique
- Système de référence géodésique
- Projet cartographique
- Origine des altitudes
- Équidistance des courbes de niveau
- Déclinaison magnétique au centre de la feuille en 2006
- Coordonnées géographiques au centre de la feuille
- Longitude (origine méridien central)
- Latitude d'origine (équateur)
- Coordonnées d'origine
- Facteur d'échelle

Sources

- Donnée: Assise cartographique (données topographiques)
- Organisme: Ministère des Ressources naturelles et de la Faune / Ministère des Forêts, de la Faune et des Parcs
- Date: 14/04/2005 / 08/06/2022

Informations forestières

- Numéro inventaire: 466340001
- Année des photos pour la production de la carte (Expertise de recensement principale): 2015
- Date de mise à jour provinciale: Juin 2022
- Superficie minimale d'appellation des peuplements: 4 hectares

Réalisation

- Ministère des Forêts, de la Faune, et des Parcs
- 2700, 44 Avenue Duval, Québec A1B 0C6

Diffusion

- Directions des inventaires forestiers

AVERTISSEMENT

Les limites de morcellement foncier représentées sur cette carte n'ont aucune valeur légale. Ces limites sont NON OFFICIELLES et sont utilisées à titre indicatif.

La couche de chemins est produite par le MFFP avec la collaboration du MERN via le système ROUTARD et présente l'information la plus à jour disponible.

© Gouvernement du Québec