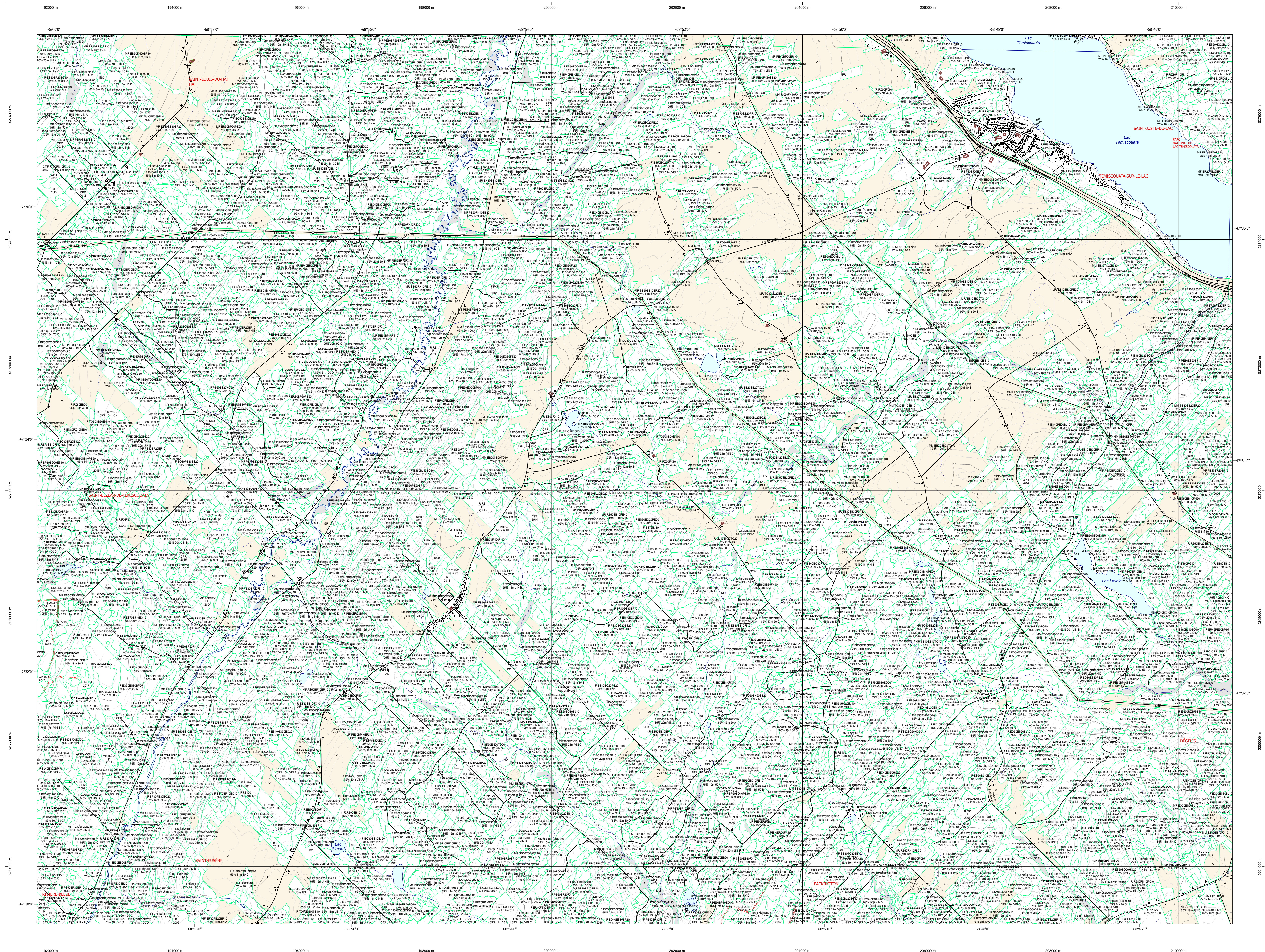


Carte écoforestière

STRATIFICATION ÉCOFORESTIÈRE



Paramètres utilisés pour la cartographie

Code	Description	> 7m	- 7m	Improductif	Non forestier
F	Forêt	X	X	X	X
CT	Année d'intervention d'origine	X	X	X	X
EP	Année d'intervention partielle	X	X	X	X
CA	Année de coupe	X	X	X	X

La densité est estimée par drone, soit avec des valeurs ± 5%, à l'exception de la valeur 25% (25 ± 20%).

Exemple d'appellation

Forêt	Année d'origine	Année partielle	Improductif	Non forestier
F	CT 2007	EP 2018	DIH	NF

TYPES DE COUVERT ET ESSENCES
 Les résineux constituent 75% ou plus de la surface terrière du peuplement.
RÉSINEUX À DOMINANCE RÉSINEUSE
 Les résineux constituent de 55% à 74% de la surface terrière du peuplement.
MIXTE SANS DOMINANCE
 Les résineux constituent de 45% à 54% de la surface terrière du peuplement.
MIXTE À DOMINANCE FEUILLEUSE
 Les résineux constituent de 25% à 44% de la surface terrière du peuplement.
FEUILLEUX
 Les résineux constituent moins de 25% de la surface terrière du peuplement.

CODE RÉSINEUX	CODE FEUILLEUX	CODE FEUILLEUX
EB Épinette blanche	BO Bouleau gris	FO Féline noir
EN Épinette noire	BJ Bouleau jaune	FR Féline rouge
EU Épicéa	BL Bouleau à papier (blanc)	FX Feuilles exotiques
EV Épinette de Norvège	CB Chêne blanc	FZ Feuilles tolérants à l'ombre
ME Mélèze européen	CC Cèdre commun	FR Feuilles exotiques
MI Mélèze hybride	CH Chêne à gros fruits	FZ Feuilles tolérants à l'ombre
MA Mélèze asiatique	CH Chêne à gros fruits	FR Feuilles exotiques
ML Mélèze laricin	CI Chêne bicoloré	NC Noyer cendré
PC Pin rigide (des côtes)	CA Cèdre à trois couleurs	NI Noyer noir
PI Pin rigide (des côtes)	CA Cèdre à trois couleurs	CA Omé d'Amérique
PN Pin rouge	EA Ébale argente	CA Omé d'Amérique
PS Pin sylvestre	EA Ébale argente	OV Ostrya de Virginie
RS Résineux résineux	EA Ébale argente	PA Peuplier hybride
RX Résineux résineux	EA Ébale argente	PE Peuplier naturel
SB Sapin Baumeier	EA Ébale argente	PE Peuplier naturel
TO Thuja occidentale	EA Ébale argente	PE Peuplier naturel

CLASSES D'ÂGE

PEUPLIÈRES	0 à 20	21 à 30	31 à 40	41 à 50	51 à 60	61 à 70	71 à 80	81 à 100	101 à 120	121 et plus
PEUPLIÈRES	Jeune inégale (JIN)			Vieux inégale (VIN)						

Étage

Étage	Intérieur (INT)	Supérieur (SUP)
Monotage (MO)	Un seul étage composé de tiges homogènes en hauteur et en densité > 25%	
B-étage (BI)	Couverture > 25% et Couverture > 25%	
Multitage (MU)	Plus de 2 étages de tiges de 7 mètres ou plus. Se retrouvent dans cette catégorie les peuplements jeunes inégaux (JIN) et vieux inégaux (VIN).	

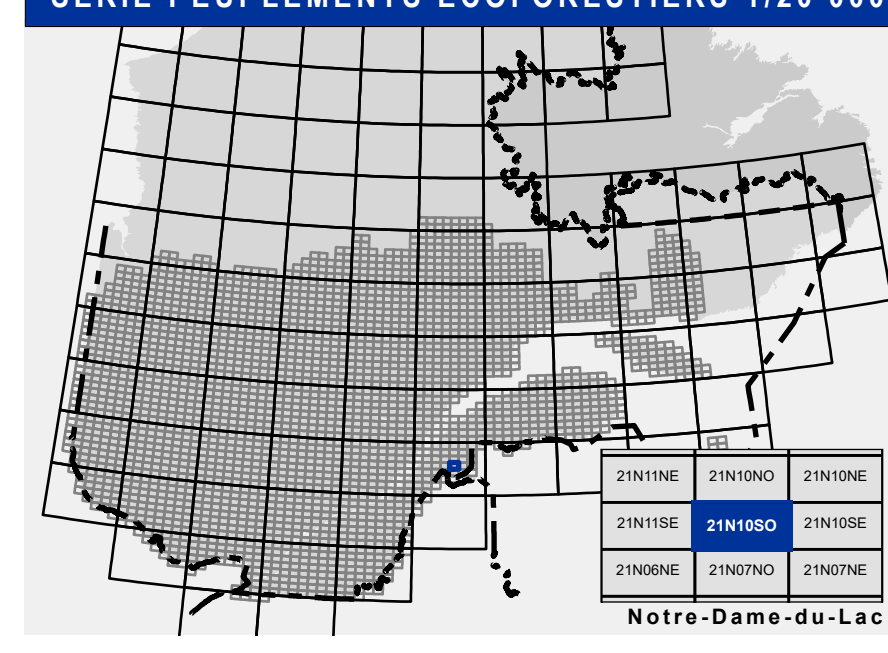
CODE PERTURBATIONS D'ORIGINE	CODE INTERVENTIONS PARTIELLES
BR Brûls total	CA Coupe d'assainissement
CH Chêne total	CA Coupe d'assainissement
DT Dépeçage total	CA Coupe d'assainissement
EP Epidémie grave	CA Coupe d'assainissement
VER Végétation grave	CA Coupe d'assainissement

TERRAINS FORESTIERS IMPRODUCTIFS

CODE	DÉSIGNATION	Taux d'inclinaison
DH	Déroulé ou semi-déroulé humide	0% à 3%
DS	Déroulé ou semi-déroulé sec	4% à 9%
AL	Aléa	9% à 15%
		16% à 20%
		21% à 30%
		31% à 40%
		41% et plus

CODE NON FORESTIER	CODE NON FORESTIER
A Terrain agricole	GR Gravier
AP Aire d'emplacement et d'ébranchage de plus	ND Niveaux, site exécuté
AF Terrain agricole perturbé dans les secteurs à vocation forestière	LE Ligne de transport d'énergie
ANT Mieux forestier perturbé par l'activité humaine	NX Inclusion non exploitée à l'intérieur d'un traitement (non-bois)
CFO Camp forestier	RO Route et autoroute (empiré)

SÉRIE PEUPLIÈRES ÉCOFORESTIÈRES 1/20 000



Voies de communication et ponts

- Classe 1, HN - Hors norme
- Classe 2
- Classe 3
- Classe 4-5
- NC : Non classé, ne répond pas aux critères HN, 1 à 4
- NF : Non forestier (Adresse Québec)
- Pont forestier

Hydrographie écoforestière

- Cours d'eau intermittent
- Cours d'eau permanent, canal
- Hydrographie

Obstacles et infrastructures

- Bâtiment, site, réservoir
- Chute, rapide, écueil
- Centre de ski alpin
- Hydrobas
- Mine à ciel ouvert
- Pyloène
- Terrain de camping
- Barrière, barrage de castor
- Remonte mécanique
- Ligne de transport d'énergie

Courbe de niveau

- Courbe de niveau maîtresse
- Courbe de niveau intermédiaire
- Esker

Morcellement

- Morcellement foncier

Frontières

- Frontière internationale
- Frontière interprovinciale
- Frontière Québec - Terre-Neuve-et-Labrador (cette frontière n'est pas définitive)

Peuplement écoforestier

- Peuplement écoforestier
- Peuplement improductif
- Peuplement non forestier

Matadonnées

- Surface de référence géodésique
- Système de référence géodésique
- Projet cartographique
- Origine des altitudes
- Équidistance des courbes de niveau
- Déclinaison magnétique au centre de la feuille en 2006
- Coordonnées géographiques au centre de la feuille
- Longitude d'origine (méridien central)
- Latitude d'origine (équateur)
- Coordonnées d'origine
- Facteur d'échelle

Sources

Donnée : Assise cartographique (données topographiques) / Organisme : Ministère des Ressources naturelles et de la Faune / Date : 14/04/2005

Informations forestières : Ministère des Ressources naturelles et des Forêts / 5e inventaire / 2015 / 22/09/2023

Année de photos pour la production de la carte (Expertise de recensement principale) : 2015

Date de mise à jour provinciale : Octobre 2023

Superficie minimale d'appellation des peuplements : 4 hectares

Réalisation

Ministère des Ressources naturelles et des Forêts / 2100, de l'avenue Duval, Québec, QC G1R 5K5

AVERTISSEMENT

Les limites de morcellement foncier représentées sur cette carte n'ont aucune valeur légale. Ces limites sont NON OFFICIELLES et sont utilisées à titre indicatif.

La couche de chemin est produite par le MRNF à partir du système ROUTARD et contient l'information la plus à jour disponible.

© Gouvernement du Québec