

Carte écoforestière

STRATIFICATION ÉCOFORESTIÈRE

Code	Description	Tm	Tn	Productif	Non forestier
0	Épave boisé	X	X	X	X
1	Épave non boisé	X	X	X	X
2	Forêt jeune	X	X	X	X
3	Forêt mature	X	X	X	X
4	Forêt ancienne	X	X	X	X
5	Forêt dégradée	X	X	X	X
6	Forêt à terre morte	X	X	X	X
7	Forêt à terre morte	X	X	X	X
8	Forêt à terre morte	X	X	X	X
9	Forêt à terre morte	X	X	X	X
10	Forêt à terre morte	X	X	X	X

Exemple d'appellation	Tm de hauteur	Tn de hauteur	Productif	Non forestier
00 00 00	CJ 98 00	CJ 98 00	A 00	00
00 00 00	F 0 0	F 0 0	A 00	00
00 00 00	CT 70 00	CT 70 00	A 00	00

TYPES DE COUVERT ET ESSENCES SELON LE PROGRAMME D'INVENTAIRE

RESERVEZ
Préservé au moins 70% de la surface totale et occupé par les essences résineuses.

FEUILLES
Préservé au moins 70% de la surface totale et occupé par les essences feuillues.

MELANGES
Préservé au moins 70% de la surface totale et occupé par les essences résineuses et feuillues.

CODE	ESSENCES RESINEUSES #1	CODE	ESSENCES FEUILLES #1	CODE	ESSENCES FEUILLES #2
0	Épave boisé	10	Bouleau à papier	100	Forêt mixte
1	Épave non boisé	20	Bouleau à blanc	110	Forêt mixte
2	Forêt jeune	30	Chêne rouge	120	Forêt mixte
3	Forêt mature	40	Chêne blanc	130	Forêt mixte
4	Forêt ancienne	50	Chêne à feuilles d'érable	140	Forêt mixte
5	Forêt dégradée	60	Chêne à feuilles de hêtre	150	Forêt mixte
6	Forêt à terre morte	70	Chêne à feuilles de frêne	160	Forêt mixte
7	Forêt à terre morte	80	Chêne à feuilles de cerise	170	Forêt mixte
8	Forêt à terre morte	90	Chêne à feuilles de saule	180	Forêt mixte
9	Forêt à terre morte	01	Chêne à feuilles de noyer	190	Forêt mixte
10	Forêt à terre morte	02	Chêne à feuilles de magnolia	200	Forêt mixte

INDICES DENSITE-HAUTEUR

ESSENCES FEUILLES #1	ESSENCES FEUILLES #2	ESSENCES FEUILLES #3	ESSENCES FEUILLES #4	ESSENCES FEUILLES #5	ESSENCES FEUILLES #6
100	100	100	100	100	100
200	200	200	200	200	200
300	300	300	300	300	300
400	400	400	400	400	400
500	500	500	500	500	500
600	600	600	600	600	600
700	700	700	700	700	700
800	800	800	800	800	800
900	900	900	900	900	900
1000	1000	1000	1000	1000	1000

CLASSES D'ÂGE

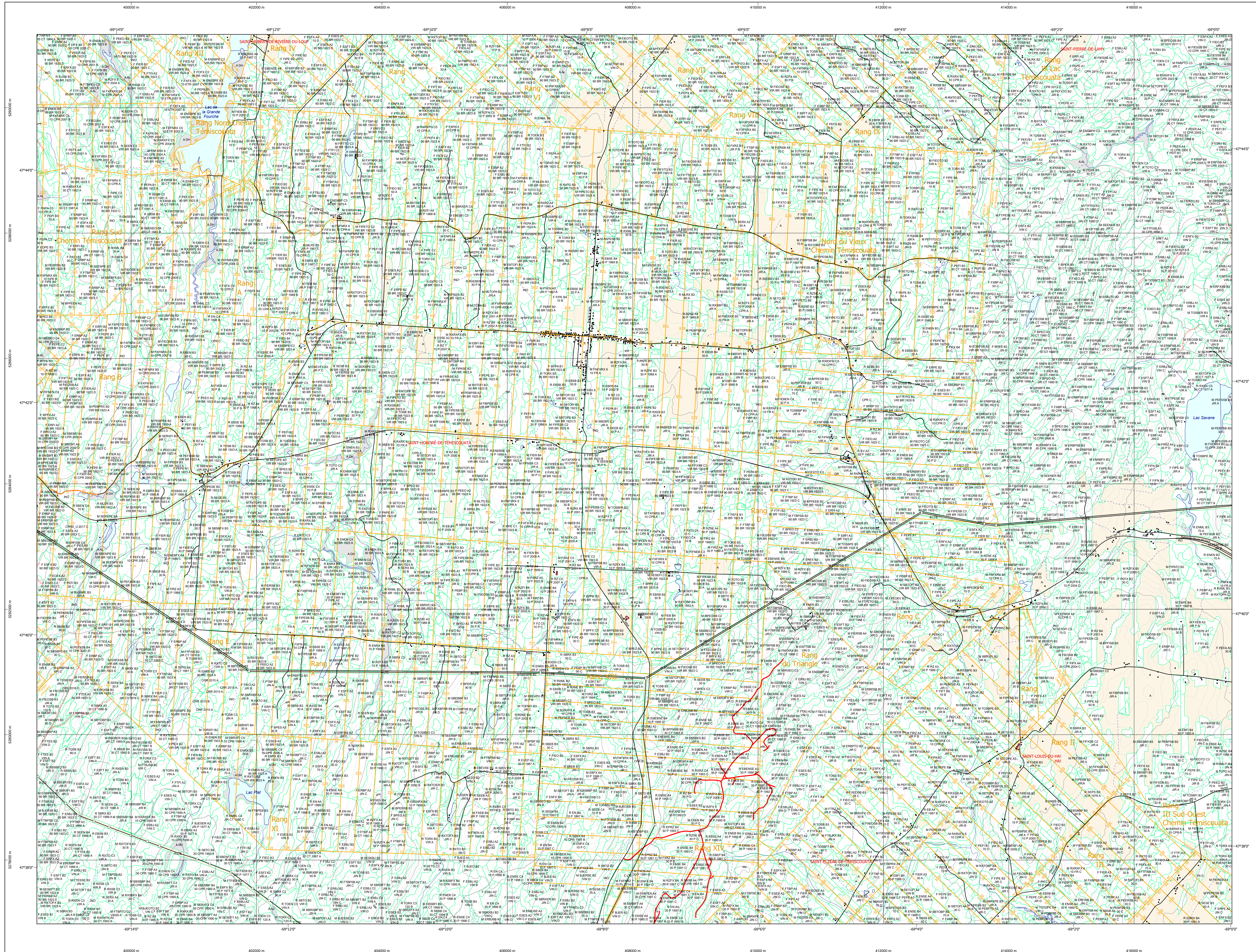
REPELEMENTS ÉQUILIBRÉS	10	20	30	40	50	60	70	80	90	100
REGULIER	100	100	100	100	100	100	100	100	100	100
IRREGULIER	100	100	100	100	100	100	100	100	100	100

PERTURBATIONS D'ORIGINE

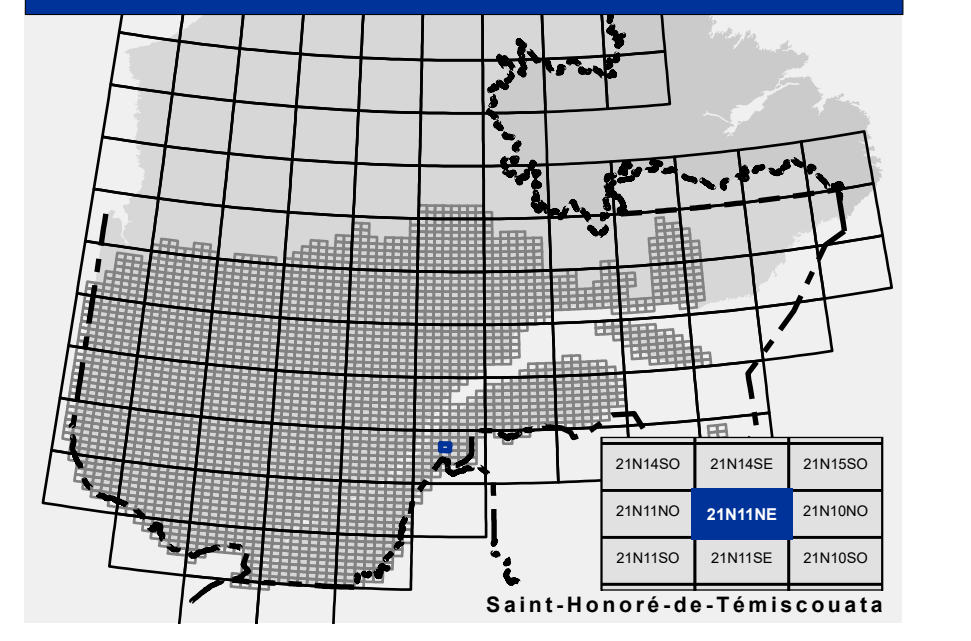
CODE	PERTURBATIONS D'ORIGINE	INTERVENTIONS PARTIELLES	
CHT	Chûte totale	CON	Conversion de peuplement
DT	Défrichement total	COU	Coupe à diamètre limite
ES	Épave boisé	COE	Coupe à diamètre limite avec
BR	Bûche tirée	COA	Assouplissement
VER	Verges gaves	COB	Coupe de débardage
VER	Verges gaves	COJ	Coupe de jarriage
VER	Verges gaves	COI	Coupe de démarrage
VER	Verges gaves	COK	Coupe de nettoyage
VER	Verges gaves	COL	Coupe de nettoyage
VER	Verges gaves	COM	Coupe de nettoyage
VER	Verges gaves	CON	Coupe de nettoyage
VER	Verges gaves	COO	Coupe de nettoyage
VER	Verges gaves	COV	Coupe de nettoyage
VER	Verges gaves	COY	Coupe de nettoyage
VER	Verges gaves	COZ	Coupe de nettoyage
VER	Verges gaves	CO1	Coupe de nettoyage
VER	Verges gaves	CO2	Coupe de nettoyage
VER	Verges gaves	CO3	Coupe de nettoyage
VER	Verges gaves	CO4	Coupe de nettoyage
VER	Verges gaves	CO5	Coupe de nettoyage
VER	Verges gaves	CO6	Coupe de nettoyage
VER	Verges gaves	CO7	Coupe de nettoyage
VER	Verges gaves	CO8	Coupe de nettoyage
VER	Verges gaves	CO9	Coupe de nettoyage
VER	Verges gaves	CO0	Coupe de nettoyage

TERRAINS FORESTIERS

CODE	DESIGNATION	TAILLAGE D'INCLINAISON
0	Défriché ou semi-défriché humide	A 0%
1	Défriché ou semi-défriché sec	B 1% à 4%
2	Forêt	C 5% à 9%
3	Forêt	D 10% à 14%
4	Forêt	E 15% à 19%
5	Forêt	F 20% à 24%
6	Forêt	G 25% à 29%
7	Forêt	H 30% à 34%
8	Forêt	I 35% à 39%
9	Forêt	J 40% à 44%
10	Forêt	K 45% à 49%
11	Forêt	L 50% à 54%
12	Forêt	M 55% à 59%
13	Forêt	N 60% à 64%
14	Forêt	O 65% à 69%
15	Forêt	P 70% à 74%
16	Forêt	Q 75% à 79%
17	Forêt	R 80% à 84%
18	Forêt	S 85% à 89%
19	Forêt	T 90% à 94%
20	Forêt	U 95% à 99%
21	Forêt	V 100%



SERIE PEUPELEMENTS ÉCOFORESTIERS 1/20 000



Voies de communication et ponts

- Classe 1, HN - Hors norme
- Classe 2
- Classe 3
- Classe 4
- NC : Non classé, ne répond pas aux critères HN, 1 à 4
- NF : Non forestier (Adresse Québec)
- Pont forestier

Hydrographie écoforestière

- Cours d'eau intermittent
- Cours d'eau permanent, canal
- Hydrographie

Obstacles et infrastructures

- Bâtiment, site, réservoir
- Chute, rapide, écueil
- Centre de ski alpin
- Hydrobase
- Mine à ciel ouvert
- Pylône
- Terrain de camping
- Top de télécommunication, tour
- Barrière, barrage de castor
- Remonte mécanique
- Ligne de transport d'énergie

Courbe de niveau

- Courbe de niveau mâtresse
- Courbe de niveau intermédiaire
- Eskar

Morcellement

- Morcellement foncier

Frontières

- Frontière internationale
- Frontière interprovinciale
- Frontière Québec - Terre-Neuve-et-Labrador (cette frontière n'est pas définitive)

Peuplement écoforestier

- Peuplement écoforestier
- Peuplement improdusif
- Peuplement non forestier

Métadonnées

- Surface de référence géodésique
- Système de référence géodésique
- Projection cartographique
- Origine des altitudes
- Déclinaison des courbes de niveau
- Déclinaison magnétique au centre de la feuille en 2006
- Coordonnées géographiques au centre de la feuille
- Longitude (origine méridien central)
- Latitude (origine équateur)
| 0 | 0 |
| 1 | 0 |
| 2 | 0 |
| 3 | 0 |
| 4 | 0 |
| 5 | 0 |
| 6 | 0 |
| 7 | 0 |
| 8 | 0 |
| 9 | 0 |
| 10 | 0 |
| 11 | 0 |
| 12 | 0 |
| 13 | 0 |
| 14 | 0 |
| 15 | 0 |
| 16 | 0 |
| 17 | 0 |
| 18 | 0 |
| 19 | 0 |
| 20 | 0 |
| 21 | 0 |
| 22 | 0 |
| 23 | 0 |
| 24 | 0 |
| 25 | 0 |
| 26 | 0 |
| 27 | 0 |
| 28 | 0 |
| 29 | 0 |
| 30 | 0 |
| 31 | 0 |
| 32 | 0 |
| 33 | 0 |
| 34 | 0 |
| 35 | 0 |
| 36 | 0 |
| 37 | 0 |
| 38 | 0 |
| 39 | 0 |
| 40 | 0 |
| 41 | 0 |
| 42 | 0 |
| 43 | 0 |
| 44 | 0 |
| 45 | 0 |
| 46 | 0 |
| 47 | 0 |
| 48 | 0 |
| 49 | 0 |
| 50 | 0 |
| 51 | 0 |
| 52 | 0 |
| 53 | 0 |
| 54 | 0 |
| 55 | 0 |
| 56 | 0 |
| 57 | 0 |
| 58 | 0 |
| 59 | 0 |
| 60 | 0 |
| 61 | 0 |
| 62 | 0 |
| 63 | 0 |
| 64 | 0 |
| 65 | 0 |
| 66 | 0 |
| 67 | 0 |
| 68 | 0 |
| 69 | 0 |
| 70 | 0 |
| 71 | 0 |
| 72 | 0 |
| 73 | 0 |
| 74 | 0 |
| 75 | 0 |
| 76 | 0 |
| 77 | 0 |
| 78 | 0 |
| 79 | 0 |
| 80 | 0 |
| 81 | 0 |
| 82 | 0 |
| 83 | 0 |
| 84 | 0 |
| 85 | 0 |
| 86 | 0 |
| 87 | 0 |
| 88 | 0 |
| 89 | 0 |
| 90 | 0 |
| 91 | 0 |
| 92 | 0 |
| 93 | 0 |
| 94 | 0 |
| 95 | 0 |
| 96 | 0 |
| 97 | 0 |
| 98 | 0 |
| 99 | 0 |
| 100 | 0 |

Sources

Donnée: Assise cartographique (données topographiques)

Informations forestières: 5e programme

Réalisation: Production: Ministère des Forêts, Faune, et des Parcs

AVERTISSEMENT: Les limites de morcellement foncier représentées sur cette carte n'ont aucune valeur légale. Ces limites sont NON OFFICIELLES et sont utilisées à titre indicatif.