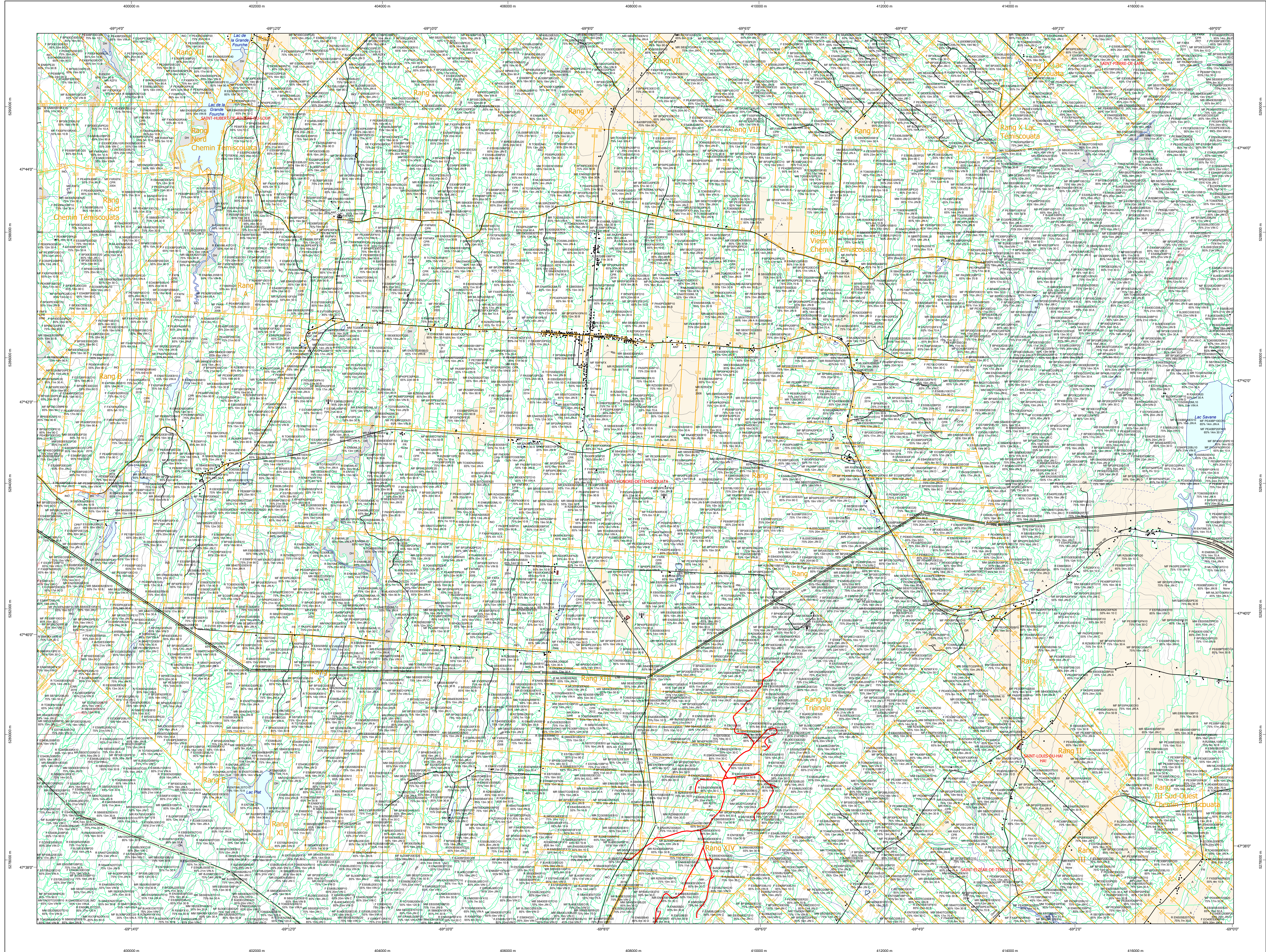


Carte écoforestière

STRATIFICATION ÉCOFORESTIÈRE



Paramètres utilisés pour la cartographie

Code	Description	+7m	-7m	Improductif	Non forestier
F	Type de couvert	X	X		
EM	Essence de feuillus	X	X		
CT	Année d'intervention d'origine	X	X		
EP	Année d'intervention partielle	X	X		
IP	Année d'intervention partielle	X	X		
CI	Classe de coupe	X	X		
MF	Cote de pente	X	X		

Exemple d'appellation

Code	Code	Code	Code	Code	Code
F	EM	CT	EP	IP	CI
75% 12m JIII	75% 4m 20	2007	2018	DH	NP

TYPES DE COUVERT ET ESSENCES
RÉSINEUX
 Les réseaux constituent 75% et plus de la surface terrière du peuplement.
MIXTE À DOMINANCE RÉSINEUSE
 Les réseaux constituent de 55% à 74% de la surface terrière du peuplement.
MIXTE SANS DOMINANCE
 Les réseaux constituent de 45% à 54% de la surface terrière du peuplement.
MIXTE À DOMINANCE FEUILLEUSE
 Les réseaux constituent de 25% à 44% de la surface terrière du peuplement.
FEUILLEUX
 Les réseaux constituent moins de 25% de la surface terrière du peuplement.

CODE RÉSINEUX	CODE FEUILLEUX	CODE FEUILLEUX
EB	BO	FO
EN	BU	FN
EU	BU	FR
EV	CB	FT
EA	CB	FX
EM	CH	FA
EL	CH	FB
EA	CH	FC
EA	CH	FD
EA	CH	FE
EA	CH	FF
EA	CH	FG
EA	CH	FH
EA	CH	FI
EA	CH	FJ
EA	CH	FK
EA	CH	FL
EA	CH	FM
EA	CH	FN
EA	CH	FO
EA	CH	FP
EA	CH	FQ
EA	CH	FR
EA	CH	FS
EA	CH	FT
EA	CH	FU
EA	CH	FV
EA	CH	FW
EA	CH	FX
EA	CH	FY
EA	CH	FZ

CLASSES D'ÂGE

FEUILLEMENTS	0 à 20	21 à 40	41 à 60	61 à 80	81 à 100	101 à 120	121 et plus
JEUNES INÉGALIÈRES (JIN)							
VIÈUX INÉGALIÈRES (VIN)							

Étage
 Intérieur (INF) / Supérieur (SUP)

Monotage (MO)
 Un seul étage composé de tiges homogènes en hauteur et en couverture > 25%

B-étage (BI)
 Couverture > 25% et Couverture > 25%

Multitage (MU)
 Plus de 2 étages de tiges de 7 mètres et plus. Se retrouvent dans cette catégorie les peuplements jeunes inégalières (JIN) et vieux inégalières (VIN).

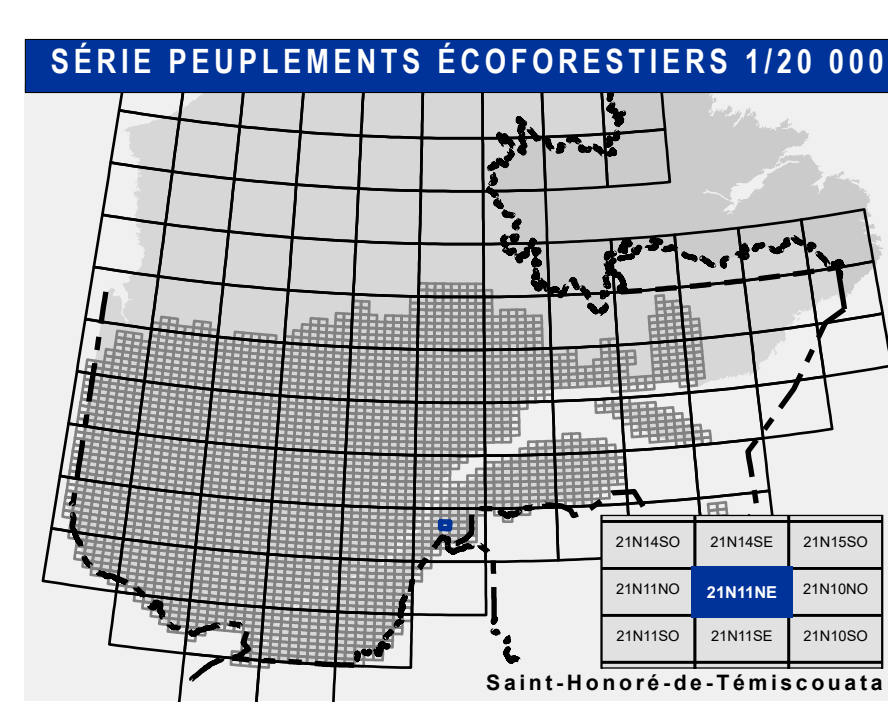
CODE PERTURBATIONS D'ORIGINE	CODE INTERVENTIONS PARTIELLES
BR	CA
CH	CB
DT	CC
EP	CD
EP	CE
EP	CF
EP	CG
EP	CH
EP	CI
EP	CJ
EP	CK
EP	CL
EP	CM
EP	CN
EP	CO
EP	CP
EP	CQ
EP	CR
EP	CS
EP	CT
EP	CU
EP	CV
EP	CW
EP	CX
EP	CY
EP	CZ
EP	CA
EP	CB
EP	CC
EP	CD
EP	CE
EP	CF
EP	CG
EP	CH
EP	CI
EP	CJ
EP	CK
EP	CL
EP	CM
EP	CN
EP	CO
EP	CP
EP	CQ
EP	CR
EP	CS
EP	CT
EP	CU
EP	CV
EP	CW
EP	CX
EP	CY
EP	CZ

TERRAINS FORESTIERS IMPRODUCTIFS

CODE	DÉSIGNATION	Taux d'inclinaison
DH	Dénué ou semi-dénué humide	0% à 3%
DS	Dénué ou semi-dénué sec	4% à 9%
AL	Aulnaie	9% à 15%
		16% à 20%
		21% à 40%
		41% et plus

CODE NON FORESTIER

CODE	DÉSIGNATION
A	Terrain agricole
AP	Site inondé, site exposé
AE	Ligne de transport d'énergie
AF	Terrain agricole localisé dans les secteurs à vocation forestière
ANT	Mieux fortement perturbé par l'activité humaine (non-bois)
CFO	Camp forestier



Voies de communication et ponts

- Classe 1, HN - Hors norme
- Classe 2
- Classe 3
- Classe 4
- NC : Non classé, ne répond pas aux critères HN, 1 à 4
- NF : Non forestier (Adresse Québec)
- Pont forestier

Hydrographie écoforestière

- Cours d'eau intermittent
- Cours d'eau permanent, canal
- Hydrographie

Obstacles et infrastructures

- Bâtiment, site, réservoir
- Chute, rapide, écueil
- Centre de ski alpin
- Hydrobase
- Mine à ciel ouvert
- Pylône
- Terrain de camping
- Tour de télécommunication, tour
- Barrière, barrage de castor
- Remonte mécanique
- Ligne de transport d'énergie

Courbe de niveau

- Courbe de niveau maîtresse
- Courbe de niveau intermédiaire
- Eskar

Morcellement

- Morcellement foncier

Frontières

- Frontière internationale
- Frontière interprovinciale
- Frontière Québec - Terre-Neuve-et-Labrador (cette frontière n'est pas définie)

Peuplement écoforestier

- Peuplement écoforestier
- Peuplement improductif
- Peuplement non forestier

Métadonnées

- Surface de référence géodésique: Système de référence géodésique
- Projet cartographique: Système de coordonnées planes du Québec (SCQP)
- Origine des altitudes: CGVD 28 (Niveau moyen de mers)
- Équidistance des courbes de niveau: 10 mètres
- Déclinaison magnétique au centre de la feuille en 2006: 10° 26' OUEST
- Coordonnées géographiques au centre de la feuille: 68° 17' 29" 0741115" N; 70° 30' 00" 0000000" O
- Longitude (origine méridien central): 70° 30' ouest
- Latitude d'origine (équateur): 0°
- Coordonnées d'origine: X: 304 800 mètres; Y: 0 mètre
- Facteur d'échelle: 0,9999

Sources

- Donnée: Assise cartographique (données topographiques)
- Organisme: Ministère des Ressources naturelles et de la Faune / Ministère des Forêts, de la Faune et des Parcs

Informations forestières

- Année des photos pour la production de la carte: 2016
- Année des données de recensement: 2016
- Date de mise à jour provinciale: Juin 2021
- Superficie minimale d'appellation des peuplements: 4 hectares

Réalisation

- Production: Ministère des Forêts, de la Faune, et des Parcs
- Diffusion: Direction des inventaires forestiers

AVERTISSEMENT

Les limites de morcellement foncier représentées sur cette carte n'ont aucune valeur légale. Ces limites sont NON OFFICIELLES et sont utilisées qu'à titre indicatif.

La couche de chemins est produite par le MFFP avec la collaboration du MERN via le système ROUTARD et présente l'information la plus à jour disponible.

© Gouvernement du Québec