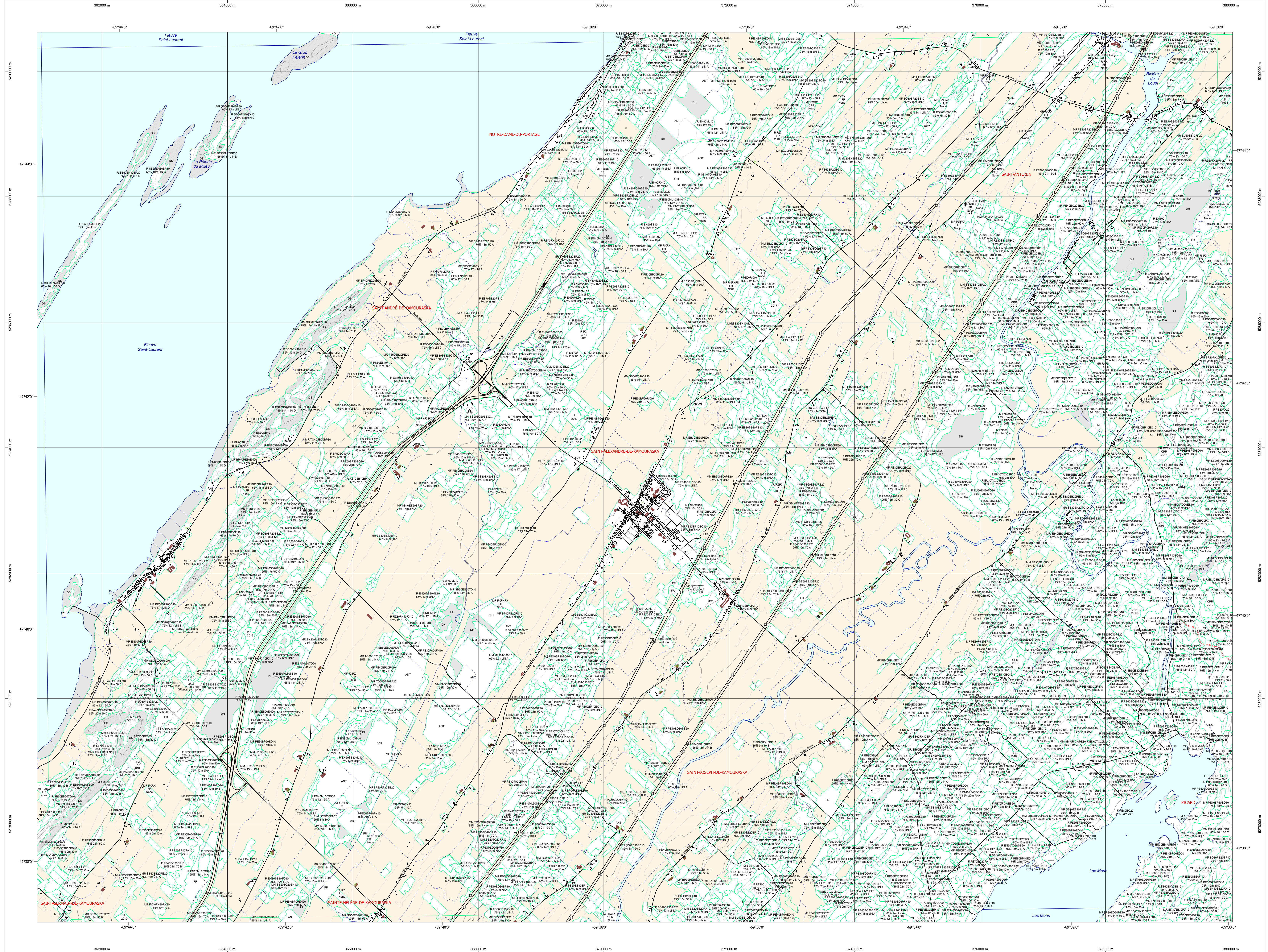


# Carte écoforestière

## STRATIFICATION ÉCOFORESTIÈRE



Paramètres utilisés pour la cartographie

Code	Description	+ 7m	- 7m	Improductif	Non forestier
ES	Essence de Sa-AFP	X	X		
L26	Général du couvert forestier (NF)	X	X		
L2	Hauteur (mètres plus)	X	X		
CT	Intervention d'origine	X	X		
2007	Année d'intervention d'origine	X	X		
IMP	Classe de pente	X	X		
2018	Année d'intervention partielle	X	X		
PI	Classe de coupe	X	X	X	
NF	Code de source de la AFP	X	X		X

Exemple d'appellation

+7m de hauteur	-7m de hauteur	Intervention d'origine	Intervention partielle	Improductif	Non forestier
F 75% 12m JNII	F 75% 4m 20	CT 2007	IMP 2018	DH	NF

**TYPES DE COUVERT ET ESSENCES**  
Les résineux constituent 75% ou plus de la surface terrière du peuplement.  
**MIXTE À DOMINANCE RÉSINEUSE**  
Les résineux constituent de 55% à 74% de la surface terrière du peuplement.  
**MIXTE SANS DOMINANCE**  
Les résineux constituent de 45% à 54% de la surface terrière du peuplement.  
**MIXTE À DOMINANCE FEUILLEUSE**  
Les résineux constituent de 25% à 44% de la surface terrière du peuplement.  
**FEUILLEU**  
Les résineux constituent moins de 25% de la surface terrière du peuplement.

CODE RÉSINEUSES	CODE FEUILLEUSES	CODE FEUILLEUSES
EB	BG	FO
EN	BF	FF
EU	BF	FB
EV	CB	CF
ME	CC	CC
MH	CH	CH
ML	CM	CM
MR	CO	CO
PC	CR	CR
PI	EA	EA
PS	EP	EP
RX	ES	ES
SA	FE	FE
SB	FI	FI
TO	FN	FN

CLASSES D'ÂGE

PEUPLIEMENTS RÉGULIERS	10	30	(14 à 80)	(14 à 80)	100	(101 à 120)	150
PEUPLIEMENTS IRÉGULIERS	Jeune irrégulière (JRI)			Vieux irrégulière (VRI)			

Structure verticale des tiges de 7 m et plus

Étage	Intérieur (INT)	Supérieur (SUP)
Monétage (MO)	Un seul étage composé de tiges homogènes en hauteur et en densité > 25%	
B-étage (BI)	Couverture > 25%	Couverture > 25%
Multitage (MU)	Plus de 2 étages de tiges de 7 mètres et plus. Se retrouvent dans cette catégorie les peuplements jeunes irréguliers (JRI) et vieux irréguliers (VRI).	

CODE PERTURBATIONS D'ORIGINE	CODE INTERVENTIONS PARTIELLES
BR	CA
CH1	CD
DT	CE
ES	CEA
VER	CIP
CB	CJ
CB1	CP
CV	CPN
CI	CPC
CI1	CPI
CH	CPI1
CR	CPI2
CR1	CPI3
CR2	CPD
CR3	CPD1
CR4	CPD2
CR5	CPD3
CR6	CPD4
CR7	CPD5
CR8	CPD6
CR9	CPD7
CR10	CPD8
CR11	CPD9
CR12	CPD10
CR13	CPD11
CR14	CPD12
CR15	CPD13
CR16	CPD14
CR17	CPD15
CR18	CPD16
CR19	CPD17
CR20	CPD18
CR21	CPD19
CR22	CPD20
CR23	CPD21
CR24	CPD22
CR25	CPD23
CR26	CPD24
CR27	CPD25
CR28	CPD26
CR29	CPD27
CR30	CPD28
CR31	CPD29
CR32	CPD30
CR33	CPD31
CR34	CPD32
CR35	CPD33
CR36	CPD34
CR37	CPD35
CR38	CPD36
CR39	CPD37
CR40	CPD38
CR41	CPD39
CR42	CPD40
CR43	CPD41
CR44	CPD42
CR45	CPD43
CR46	CPD44
CR47	CPD45
CR48	CPD46
CR49	CPD47
CR50	CPD48
CR51	CPD49
CR52	CPD50
CR53	CPD51
CR54	CPD52
CR55	CPD53
CR56	CPD54
CR57	CPD55
CR58	CPD56
CR59	CPD57
CR60	CPD58
CR61	CPD59
CR62	CPD60
CR63	CPD61
CR64	CPD62
CR65	CPD63
CR66	CPD64
CR67	CPD65
CR68	CPD66
CR69	CPD67
CR70	CPD68
CR71	CPD69
CR72	CPD70
CR73	CPD71
CR74	CPD72
CR75	CPD73
CR76	CPD74
CR77	CPD75
CR78	CPD76
CR79	CPD77
CR80	CPD78
CR81	CPD79
CR82	CPD80
CR83	CPD81
CR84	CPD82
CR85	CPD83
CR86	CPD84
CR87	CPD85
CR88	CPD86
CR89	CPD87
CR90	CPD88
CR91	CPD89
CR92	CPD90
CR93	CPD91
CR94	CPD92
CR95	CPD93
CR96	CPD94
CR97	CPD95
CR98	CPD96
CR99	CPD97
CR100	CPD98

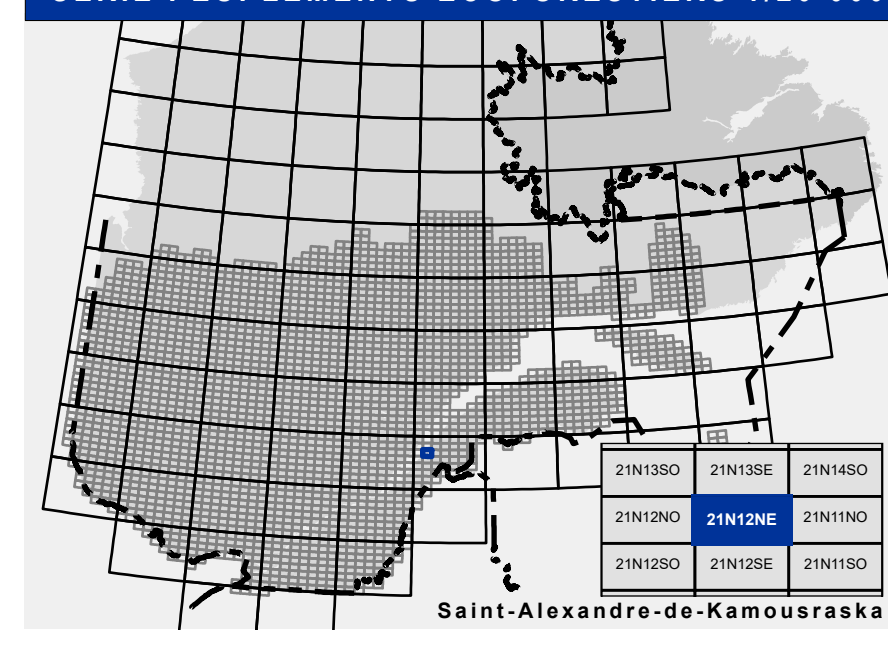
TERRAINS FORESTIERS IMPRODUCTIFS

CODE	DÉNOMINATION	Taux d'inclinaison
DH	Dénué ou semi-dénué humide	0% à 3%
DS	Dénué ou semi-dénué sec	4% à 9%
AL	Alluvial	10% à 15%
A	Nulle	0% à 3%
B	Faible	4% à 9%
C	Douce	9% à 15%
D	Moyenne	16% à 20%
E	Forse	21% à 25%
EX	Escarpé	26% à 30%
S	Sommet	Entouré de 41% et plus

CODE NON FORESTIER

CODE	DÉNOMINATION	Taux d'inclinaison
A	Terrain agricole	
AE	Site inondé, site exondé	
AF	Site inondé, site exondé	
AG	Site inondé, site exondé	
AN	Terrain agricole localisé dans les secteurs à vocation forestière	
AO	Mieux exploité perturbé par l'activité humaine (désert)	
AX	Inclusion non exploitée à l'intérieur d'un traitement (désert)	
CF	Camp forestier	

### SÉRIE PEUPLIEMENTS ÉCOFORESTIERS 1/20 000



**Voies de communication et ponts**

- Classe 1, HN - Hors norme
- Classe 2
- Classe 3
- Classe 4-5
- NC - Non classé, ne répond pas aux critères HN, 1 à 4
- NF - Non forestier (Adresse Québec)
- Pont forestier

**Hydrographie écoforestière**

- Cours d'eau intermittent
- Cours d'eau permanent, canal
- Hydrographie

**Obstacles et infrastructures**

- Bâtiment, silo, réservoir
- Chute, rapide, écueil
- Centre de ski alpin
- Hydrobasin
- Mine à ciel ouvert
- Pylône
- Terrain de camping
- Tour de télécommunication, tour
- Barrière, barrage de castor
- Remonte mécanique
- Ligne de transport d'énergie

**Courbe de niveau**

- Courbe de niveau maitresse
- Courbe de niveau intermédiaire
- Eskar

**Morcellement**

- Morcellement foncier

**Frontières**

- Frontière internationale
- Frontière interprovinciale
- Frontière Québec - Terre-Neuve-et-Labrador (cette frontière n'est pas définitive)

**Peuplement écoforestier**

- Peuplement écoforestier
- Peuplement improductif
- Peuplement non forestier

**Métadonnées**

Surface de référence géodésique: Ellipsoïde GRS 80  
 Système de coordonnées géographiques: NAD 83 (CGRS2011)  
 Projection cartographique: Mercator transversale modifiée (MTM), zone de 3°  
 Système de coordonnées planes du Québec (SCQP)  
 Origine des altitudes: CGVD 28 (Niveau moyen de la mer)  
 Équidistance des courbes de niveau: 10 mètres  
 Dénivellement au centre de la feuille en 2006: 18' 13" OUEST  
 Coordonnées géographiques au centre de la feuille: 69°37'29"O 47°41'15"N  
 Longueur d'origine (méridien central): 70° 30' ouest  
 Latitude d'origine (équateur): 0°  
 Coordonnées d'origine: X: 304 800 mètres; Y: 0 mètre  
 Facteur d'échelle: 0,999

**Sources**

Donnée: Assise cartographique (données topographiques) et données vectorielles  
 Organe: Ministère des Ressources naturelles et de la Faune / Ministère des Forêts, de la Faune et des Parcs  
 Date: 14/04/2005 / 08/06/2022

**Informations forestières**

Numéro inventaire adossé: 56 programme  
 Année des photos pour la production de la carte: 2015  
 Échelle de la cartographie: 1/20 000  
 Date de mise à jour provinciale: Juin 2022  
 Superficie minimale d'appellation des peuplements: 4 hectares

**Réalisation**

Élaboré par: Ministère des Forêts, de la Faune, et des Parcs  
 Adresse: 2100, 4e Avenue Ouest, Québec (Québec) G1L 0A8  
 Téléphone: 418 643-1111

**Diffusion**

Diffusion: Directions des inventaires forestiers

**AVERTISSEMENT**

Les limites de morcellement foncier représentées sur cette carte n'ont pas de valeur légale. Ces limites sont NON OFFICIELLES et sont utilisées à titre indicatif.  
 La couche de chemins est produite par le MFFP avec la collaboration du MERN via le système ROUTARD et présente l'information la plus à jour disponible.  
 © Gouvernement du Québec