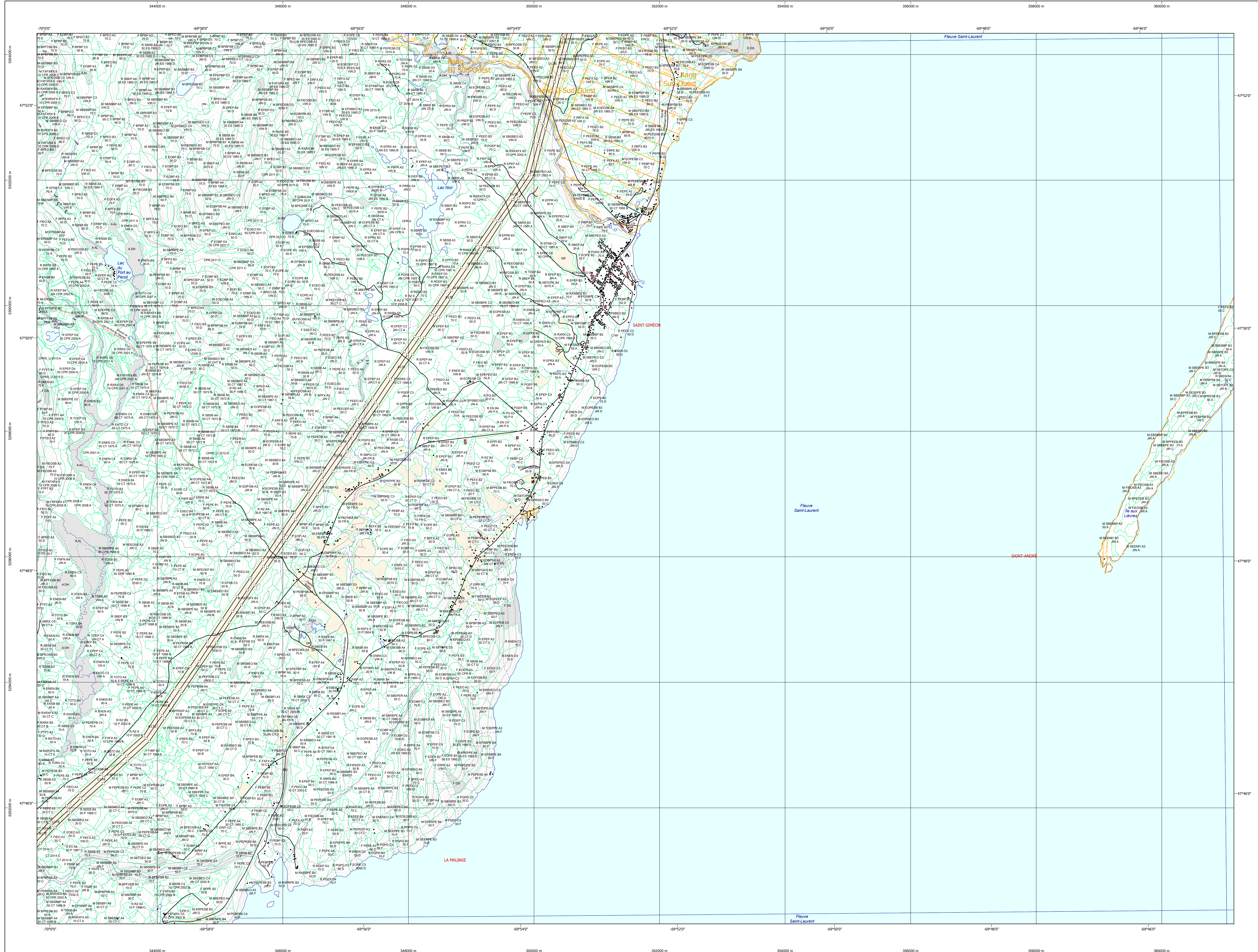


Carte écoforestière



STRATIFICATION ÉCOFORESTIÈRE

Code	Description	Tm	Tn	Improductif	Non forestier
01	Épave de bois	X	X	X	X
02	Bois mort	X	X	X	X
03	Bois coupé	X	X	X	X
04	Bois en dépôt	X	X	X	X
05	Bois à brûler	X	X	X	X
06	Bois en dépôt	X	X	X	X
07	Bois en dépôt	X	X	X	X
08	Bois en dépôt	X	X	X	X
09	Bois en dépôt	X	X	X	X
10	Bois en dépôt	X	X	X	X

Exemple d'appellation

Tm de hauteur	Improductif	Non forestier
21 N 13 SO C	A 04	NP
21 N 13 SO C	A 04	NP

TYPES DE COUVERT ET ESSENCES SELON LE PROGRAMME D'INVENTAIRE

RÉSINEUX
Peuplement dans plus de 75% de la surface terrestre totale et occupé par les essences résineuses.

FEUILLEUS
Peuplement dans plus de 75% de la surface terrestre totale et occupé par les essences feuillues.

MÉLANGÉS
Peuplement dans les essences feuillues et résineuses couvrant initialement plus de 25% et moins de 75% de la surface terrestre totale.

CODE	ESSENCES RÉSINEUSES #1 #2	ESSENCES FEUILLEUSES #1 #2	ESSENCES PROLIFÈRES #1 #2
01	Épave de bois	01	Épave de bois
02	Bois mort	02	Bois mort
03	Bois coupé	03	Bois coupé
04	Bois en dépôt	04	Bois en dépôt
05	Bois à brûler	05	Bois à brûler
06	Bois en dépôt	06	Bois en dépôt
07	Bois en dépôt	07	Bois en dépôt
08	Bois en dépôt	08	Bois en dépôt
09	Bois en dépôt	09	Bois en dépôt
10	Bois en dépôt	10	Bois en dépôt

INDICES DENSITÉ-HAUTEUR

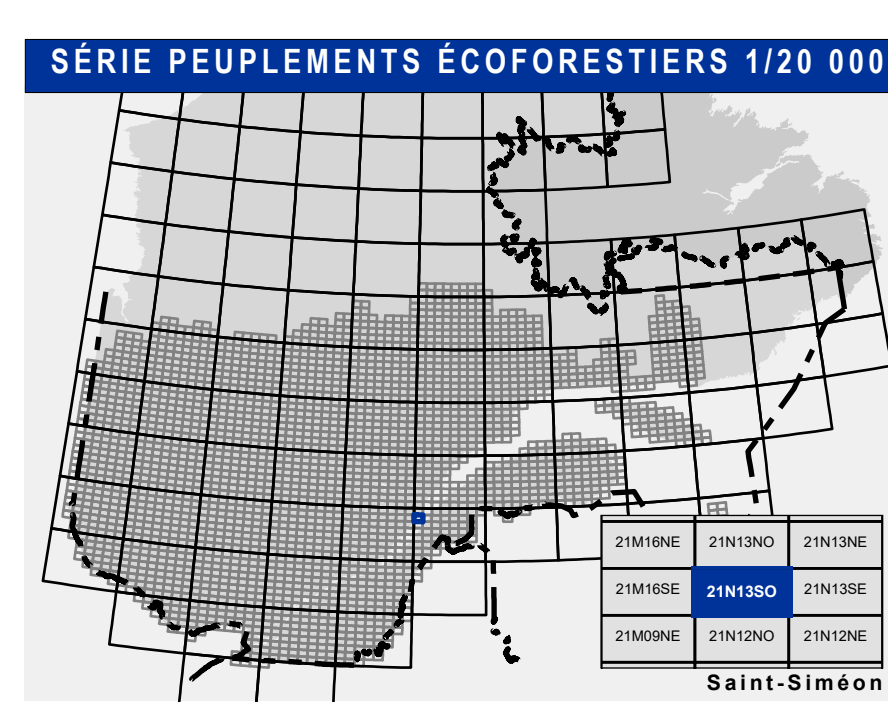
Essence de la forêt	HAUTEUR MOYENNE DES TIGES DOMINANTES ET COORDONNANTES			
	10 à 20 m	21 à 30 m	31 à 40 m	41 à 50 m
100%	A	B	C	D
80%	A	B	C	D
60%	A	B	C	D
40%	A	B	C	D
20%	A	B	C	D
100%	A	B	C	D

CLASSES D'ÂGE

REPLEUMENTS ÉQUIVOCES	10 à 20 ans				21 à 30 ans				31 à 40 ans				41 à 50 ans			
	10	20	30	40	10	20	30	40	10	20	30	40	10	20	30	40
RÉGULIERS	10	20	30	40	10	20	30	40	10	20	30	40	10	20	30	40
IRRÉGULIERS	10	20	30	40	10	20	30	40	10	20	30	40	10	20	30	40

CODE	PERTURBATIONS D'ORIGINE	INTERVENTIONS PARTIELLES	
CMT	Chablis total	CON	Conversion de peuplement
DT	Défrichement total	CD	Coupe à diamètre limite
ES	Épave de bois	OD	Coupe à diamètre limite avec débardage
BR	Bois total	CAM	des arbres d'œuvre
FR	Feuille	CA	Coupe de densification
VR	Végétation grave	CD	Coupe de densité

CODE	TERRAINS FORESTIERS	CLASSES DE PENTE	
01	Défriché ou semi-défriché humide	A	0% à 5%
02	Défriché ou semi-défriché sec	B	6% à 15%
03	Autres	C	16% à 25%
		D	26% à 35%
		E	36% à 45%
		F	46% à 55%
		G	56% et plus



Voies de communication et ponts

- Classe 1, HN - Hors norme
- Classe 2
- Classe 3
- Classe 4
- NF - Non forestier (adresse Québec)
- Post forestier

Obstacles et infrastructures

- Bâtiment, silo, réservoir
- Chute, rapide, écueil
- ⊕ Centre de ski alpin
- ⊖ Hydrobasse
- ⊗ Mine à ciel ouvert
- ⊠ Pyloône
- ⊙ Terrain de camping
- ⊕ Barrage, barrage de castor
- ⊖ Remonte mécanique
- ⊗ Ligne de transport d'énergie

Courbe de niveau

- Courbe de niveau maîtresse
- Courbe de niveau intermédiaire
- Estac

Morcellement

- Morcellement foncier

Frontières

- Frontière internationale
- Frontière interprovinciale
- Frontière Québec - Terre-Neuve-et-Labrador (cette frontière n'est pas définitive)

Peuplement écoforestier

- Peuplement écoforestier
- Peuplement improductif
- Peuplement non forestier

Métadonnées

- Surface de référence géodésique: Ellipsoïde GR80
- Système de référence géodésique: NAD 83 (CGRS)
- Projection cartographique: Méridien transverse modifiée (MTM), zone de 3°
- Système de coordonnées planaires du Québec (SCQP)
- Origine des altitudes: CGVD 28 (Niveau moyen des mers)
- Équidistance des courbes de niveau: 10 mètres
- Déclinaison magnétique au centre de la feuille en 2008: 18° 19' OUEST
- Coordonnées géographiques au centre de la feuille: 69°12'23"O - 47°49'45"N
- Longitude (origine méridien central): 70° 30' ouest
- Latitude d'origine (Équateur): 0°
- Coordonnées d'origine: X : 304 800 mètres; Y : 0 mètre
- Facteur d'échelle: 0,9999

Sources

Donnée: Assise cartographique (données topographiques) / hydrographie cartographique

Organisme: Ministère des Ressources naturelles et de la Faune / Ministère des Forêts, de la Faune et des Parcs

Date: 14/04/2005 / 06/07/2020

Informations forestières

Nombre d'inventaires arborescens: 56

Année des photos pour la production de la carte (Superficie de recouvrement principale): 2015

Date de mise à jour provinciale: Juillet 2020

Superficie minimale d'appellation des peuplements: 4 hectares

Réalisation

Production: Ministère des Forêts, Faune, et des Parcs

Direction des inventaires forestiers: 2150, de Avenue Ouest, S-16109 QUÉBEC (QUEBEC), Q1R 6E1

Diffusion: Direction des inventaires forestiers

AVERTISSEMENT

Les limites de morcellement foncier représentées sur cette carte n'ont aucune valeur légale. Ces limites sont NON OFFICIELLES et sont utilisées à titre indicatif.

© Gouvernement du Québec