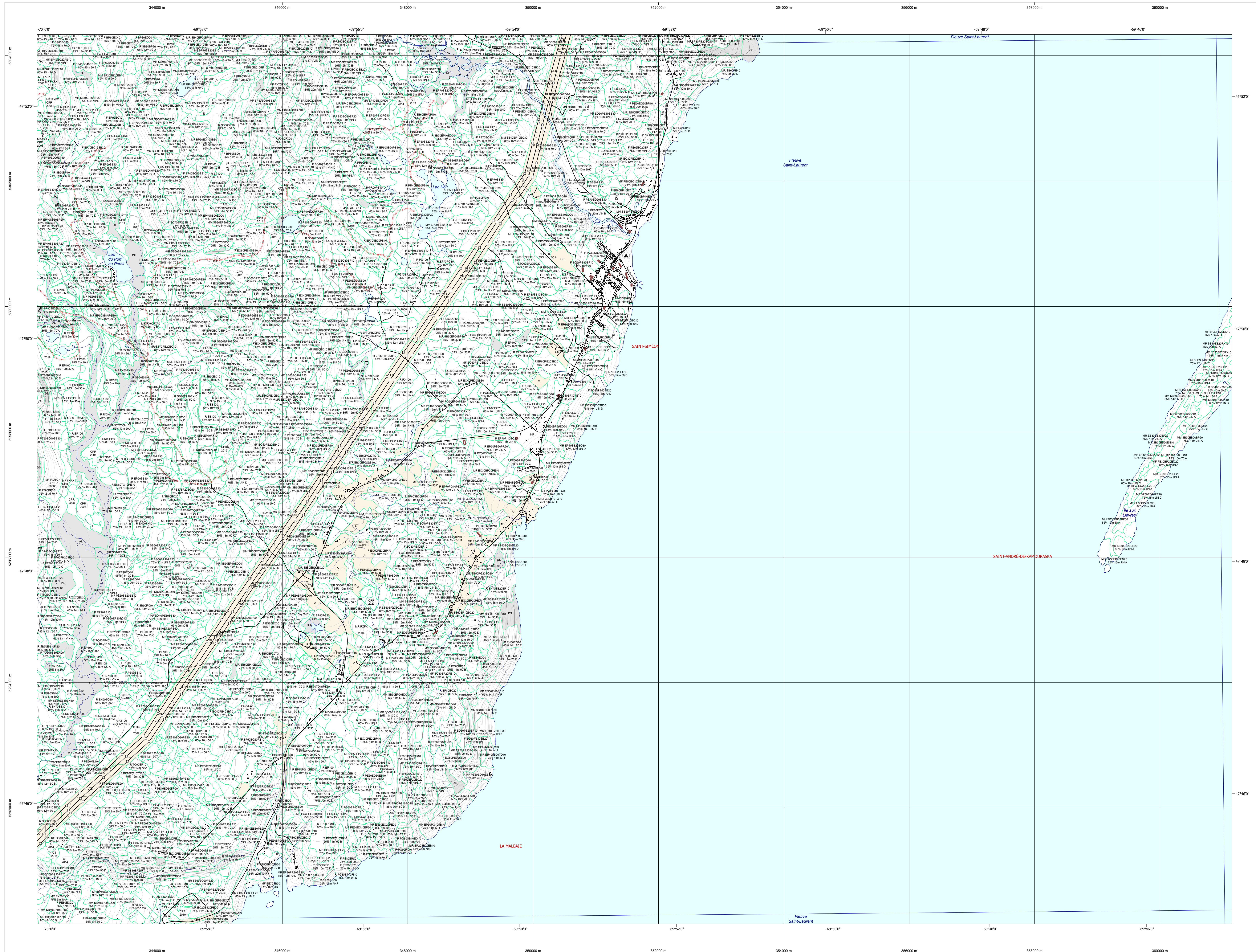


# Carte écoforestière

## STRATIFICATION ÉCOFORESTIÈRE



**Paramètres utilisés pour la cartographie**

Code	Description	+7m	-7m	Improductif	Non Forestier
EMBOISSEMENT 10	Essence de Sa-AFP	X	X	X	
L26	Cornéil de couvert forestier (NF)	X	X	X	
L2	Leucodermis (NF)	X	X	X	
CT	Intervention d'origine	X	X	X	
2007	Année d'intervention d'origine	X	X	X	
IMP	Improductif	X	X	X	
IMP	Intervention partielle	X	X	X	
2018	Année d'intervention partielle	X	X	X	
IMP	Improductif	X	X	X	
IMP	Cote de terrain de Sa-AFP	X	X	X	X

La densité est estimée par classe, soit avec des valeurs ± 5%, à l'exception de la valeur 25% (25 ± 2%)

**Exemple d'appellation**

+7m de hauteur	-7m de hauteur	Intervention d'origine	Intervention partielle	Improductif	Non forestier
EMBOISSEMENT 10	EMBOISSEMENT 10	IMP	IMP	IMP	IMP
75% 12m JH1	75% 4m 201	CT 2007	IMP 2018	IMP	IMP

**TYPES DE COUVERT ET ESSENCES**  
**RÉSINEUX**  
 Les résineux constituent 75% ou plus de la surface terrière du peuplement.  
**MIXTE À DOMINANCE RÉSINEUSE**  
 Les résineux constituent de 55% à 74% de la surface terrière du peuplement.  
**MIXTE SANS DOMINANCE**  
 Les résineux constituent de 45% à 54% de la surface terrière du peuplement.  
**MIXTE À DOMINANCE FEUILLUE**  
 Les résineux constituent de 25% à 44% de la surface terrière du peuplement.  
**FEUILLUE**  
 Les résineux constituent moins de 25% de la surface terrière du peuplement.

CODE RÉSINEUX	CODE FEUILLUES	CODE FEUILLUES
EB Épinette blanche	BO Bouleau gris	FO Faine noir
EN Épinette noire	BJ Bouleau jeune	FP Faine rouge
EU Épinette rouge	BP Bouleau à papier (blanc)	FR Faine
EV Épinette de Norvège	CB Chêne blanc	FT Feuilles tolérants à l'ombre
MA Mélèze hybride	CC Cayer coréiforme	FX Feuilles indistinctes
MI Mélèze inconnu	CH Chêne à gros fruits	FZ Feuilles redoublées indistinctes
ML Mélèze laricin	CI Chêne à petites feuilles	GA Hêtres à grandes feuilles
PC Pin rigide (des corbeaux)	CA Chêne bicoloré	NC Noyer cendré
PI Pin naturel	CC Cayer à trois aiguilles	NS Noyer amer
PS Pin sylvestre	CR Chêne rouge	OA Orme d'Amérique
RX Résineux indistinctes	CV Cayer à trois aiguilles	OV Orme de Virginie
SB Sapin Baumeier	EA Érable argenté	PE Peuplier balaie
TO Thuja occidentale	ED Érable rouge	PF Peuplier naturel
	ES Érable à sucre	PL Peuplier d'Europe
	FR Feuilles blanches (de l'Est)	PT Peuplier faux-tremble
	ES Érable à sucre	TA Tilleul d'Amérique
	FR Feuilles sur stations humides	
	FN Feuilles non commerciales	

**CLASSES D'ÂGE**

PEUPLIEMENTS ÉQUILIBRÉS (0 à 20)	30 (21 à 40)	40 (41 à 60)	60 (61 à 80)	80 (81 à 100)	100 (101 à 120)	120 (121 et plus)
Jeune inéquivalente (JIN)						Vieux inéquivalente (VIN)
Structure verticale des tiges de 7 m et plus						
Étage Interne (INF) et Supérieure (SUP)						
Monétage (MO) Un seul étage composé de tiges homogènes en hauteur et en densité > 25%						
B-étage (BI) et C-étage (CI) Couverture > 25% et Couverture > 25%						
Multiétage (MU) Plus de 2 étages de tiges de 7 mètres et plus. Se retrouvent dans cette catégorie les peuplements jeunes inéquités (JIN) et vieux inéquités (VIN).						

CODE PERTURBATIONS D'ORIGINE	CODE INTÉVENTIONS PARTIELLES
BR Brûls total	CA Coupe d'assainissement
CH Chablis total	CB Coupe par bandes
DT Dépeçage total	CC Coupe d'amélioration
ED Epidémie grave	CD Coupe en damier
VER Verges grave	CE Coupe à diamètre limite
	CEA Coupe progressive irrégulière
	CJP Coupe de jarriage
	CJF Coupe de jarriage par pied d'arbre ou groupe d'arbres
<b>INTÉVENTIONS D'ORIGINE</b>	<b>INTÉVENTIONS PARTIELLES</b>
BRB Brûls partiels	CB Coupe par bandes
CBA Coupe par bandes	CC Coupe avec protection des tiges à diamètre variable
CB Coupe progressive irrégulière	CD Coupe progressive irrégulière phase finale
CC Coupe progressive irrégulière	CE Coupe progressive irrégulière (coupe finale)
CD Coupe progressive irrégulière	CE Coupe progressive irrégulière (coupe finale)
CE Coupe progressive irrégulière	CEA Coupe progressive irrégulière
CEA Coupe progressive irrégulière	CJP Coupe de jarriage
CJP Coupe de jarriage	CJF Coupe de jarriage par pied d'arbre ou groupe d'arbres
CJF Coupe de jarriage par pied d'arbre ou groupe d'arbres	CP Conversion de peuplement
CP Conversion de peuplement	CPD Coupe progressive d'ensemencement (résineux)
CPD Coupe progressive d'ensemencement (résineux)	CPF Coupe progressive d'ensemencement (feuilles)
CPF Coupe progressive d'ensemencement (feuilles)	CPG Coupe progressive d'ensemencement (mixte)
CPG Coupe progressive d'ensemencement (mixte)	CPS Coupe progressive d'ensemencement
CPS Coupe progressive d'ensemencement	CTR Coupe par trouées
CTR Coupe par trouées	DEG Dépeçage de la régénération naturelle ou de plantation
DEG Dépeçage de la régénération naturelle ou de plantation	DLD Coupe à diamètre limite et dépeçage des arbres d'avenir
DLD Coupe à diamètre limite et dépeçage des arbres d'avenir	DPC Dépeçage partiel
DPC Dépeçage partiel	DRC Dépeçage complet de la régénération naturelle
DRC Dépeçage complet de la régénération naturelle	DRE Dépeçage mécanique de la régénération naturelle
DRE Dépeçage mécanique de la régénération naturelle	ECB Éclaircie commerciale
ECB Éclaircie commerciale	ECC Éclaircie commerciale d'étalement
ECC Éclaircie commerciale d'étalement	EEN Éclaircie commerciale
EEN Éclaircie commerciale	ENL Éclaircie à petites coupes
ENL Éclaircie à petites coupes	ENR Enrichissement
ENR Enrichissement	ESI Éclaircie sélective individuelle
ESI Éclaircie sélective individuelle	ECP Éclaircie progressive irrégulière à couvert permanent
ECP Éclaircie progressive irrégulière à couvert permanent	RA Régénération de site d'infrastructure abandonnée
RA Régénération de site d'infrastructure abandonnée	RPS Régénération en vertis d'un plan spécial d'aménagement
RPS Régénération en vertis d'un plan spécial d'aménagement	PTA Coupe progressive irrégulière par trouées agrandies
PTA Coupe progressive irrégulière par trouées agrandies	RPB Coupe de régénération partielle dans un troué
RPB Coupe de régénération partielle dans un troué	RVV Récolte dans les bandes vertes
RVV Récolte dans les bandes vertes	RRB Régime de régénération
RRB Régime de régénération	RRC Régime de régénération
RRC Régime de régénération	RRA Régime de régénération
RRA Régime de régénération	RRE Régime de régénération
RRE Régime de régénération	RRI Régime de régénération
RRI Régime de régénération	RRT Régime de régénération
RRT Régime de régénération	RRA Régime de régénération
RRA Régime de régénération	RRE Régime de régénération
RRE Régime de régénération	RRI Régime de régénération
RRI Régime de régénération	RRT Régime de régénération

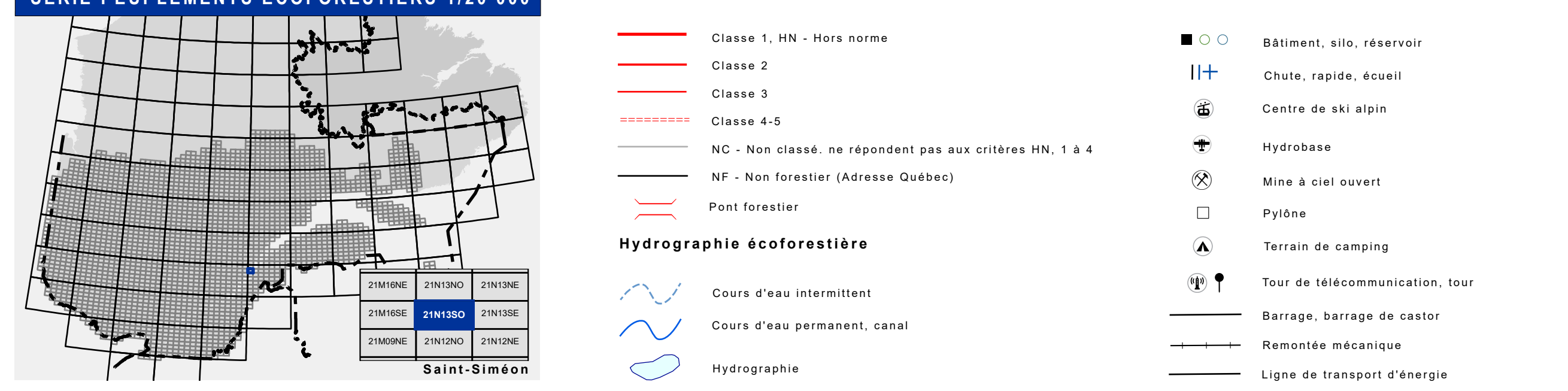
**TERRAINS FORESTIERS IMPRODUCTIFS**

CODE	DÉSIGNATION	Taux d'inclinaison
DH	Dénué ou semi-dénué humide	A Nulle 0% à 3%
DS	Dénué ou semi-dénué sec	B Faible 4% à 9%
AL	Aulnaie	C Douce 9% à 15%
		D Moyenne 16% à 30%
		E Forte 31% à 40%
		F Excessive 41% et plus
		S Sommet Entouré de 41% et plus

**CODE NON FORESTIER**

A	Terrain agricole	CR	Graville
AP	Aire d'emplacement et d'ébranchage de plus d'un an	ND	Nécessaire, site excoché
AF	Terrain agricole localisé dans les secteurs à vocation forestière	LTE	Ligne de transport d'énergie
ANT	Mieux fortement perturbé par l'activité humaine (non-bois)	NF	Mieux faiblement perturbé par l'activité humaine (bois)
CFO	Camp forestier	NX	Inclusion non exploitée à l'intérieur d'un traitement (non-bois)
		RO	Route et autoroute (empiré)

**SÉRIE PEUPLIEMENTS ÉCOFORESTIERS 1/20 000**



**Sources**  
 Données: Assise cartographique (données topographiques)  
 Informations forestières: Ministère des Ressources naturelles et de la Faune, 22/09/2023  
 Années des photos pour la production de la carte: 2015  
 Date de mise à jour provinciale: Octobre 2023  
 Surface minimale d'appellation des peuplements: 4 hectares

**Réalisation**  
 Production: Ministère des Ressources naturelles et des Forêts  
 Direction des inventaires forestiers  
 2702, 4e Avenue Ouest, suite A109  
 Québec (Québec), G1A 6K1

**AVERTISSEMENT**  
 Les limites de morcellement foncier représentées sur cette carte n'ont aucune valeur légale. Ces limites sont NON OFFICIELLES et sont utilisées à titre indicatif.

La couche de chemin est produite par le MRNF à partir du système ROUTARD et fournit l'information la plus à jour disponible.

© Gouvernement du Québec