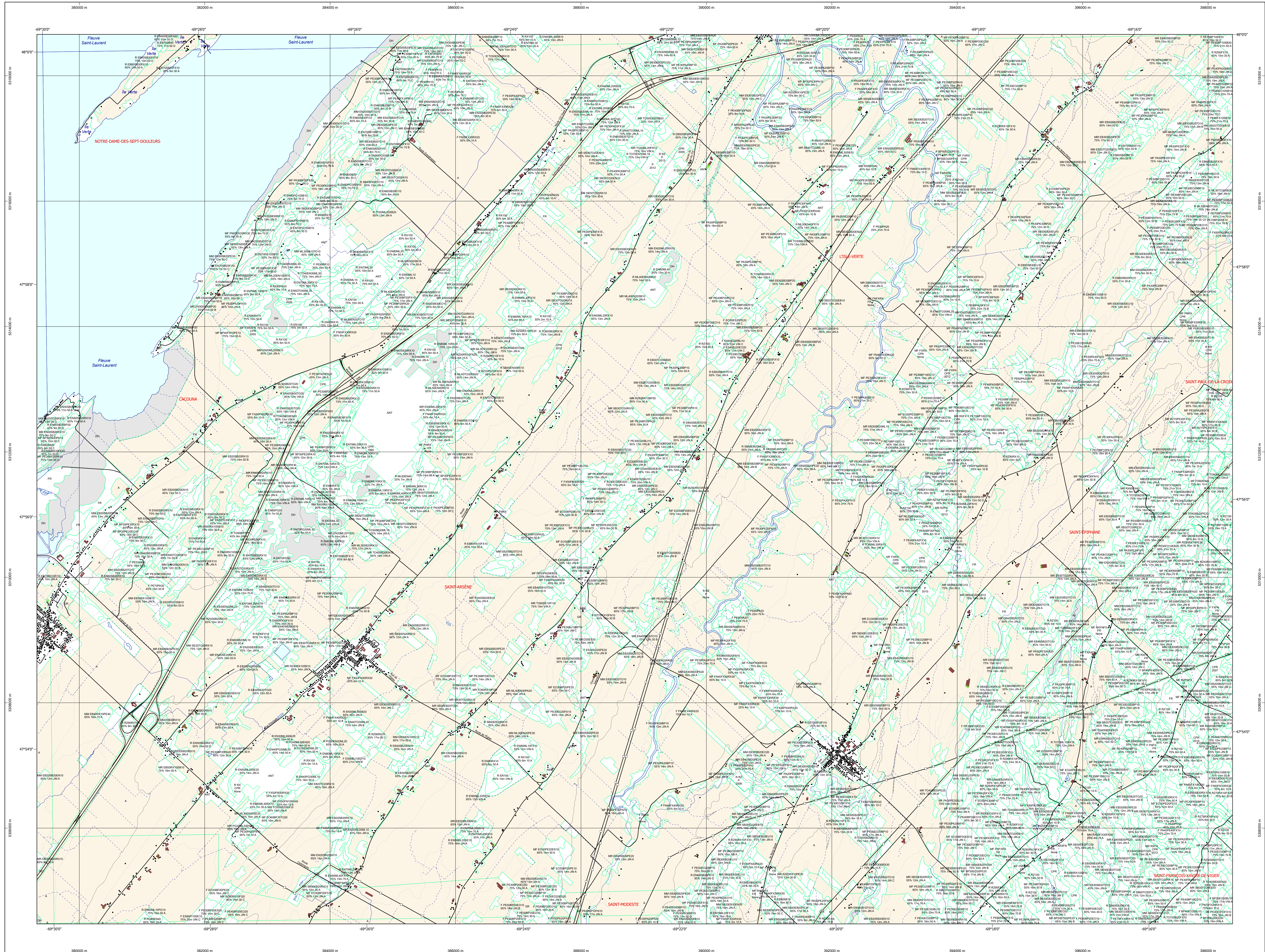


Carte écoforestière

STRATIFICATION ÉCOFORESTIÈRE



Paramètres utilisés pour la cartographie

Code	Description	+7m	-7m	Improductif	Non forestier
F	Essence de feuillus	X	X		
CT	Année d'intervention d'origine	X	X		
EP	Année d'intervention partielle	X	X		
IR	Année d'intervention résineuse	X	X		
MF	Code de mesure de la hauteur	X	X	X	X

La densité est estimée par classe, soit avec des valeurs ± 5%, à l'exception de la valeur 25% (25 ± 20%).

Exemple d'appellation

+7m de hauteur	-7m de hauteur	Intervention d'origine	Intervention partielle	Improductif	Non forestier
F	F	CT 2007	EP 2018	DH	MF

TYPES DE COUVERT ET ESSENCES
RÉSINEUX
 Les résineux constituent 75% et plus de la surface terrière du peuplement.
MIXTE À DOMINANCE RÉSINEUSE
 Les résineux constituent de 55% à 74% de la surface terrière du peuplement.
MIXTE SANS DOMINANCE
 Les résineux constituent de 45% à 54% de la surface terrière du peuplement.
MIXTE À DOMINANCE FEUILLEUSE
 Les résineux constituent de 25% à 44% de la surface terrière du peuplement.
FEUILLEUX
 Les résineux constituent moins de 25% de la surface terrière du peuplement.

CODE RÉSINEUX	CODE FEUILLEUX	CODE FEUILLEUX
EB	BO	FO
EN	BJ	FR
EV	BT	FX
ME	CB	FT
MA	CC	FF
ML	CD	FE
MP	CE	FD
MR	CF	FC
MS	CG	FB
MT	CH	FA
MU	CI	EA
MY	CM	EB
MA	CO	ED
MB	CP	EE
MC	CQ	EF
MD	CR	EG
ME	CS	EH
MF	CT	EI
MG	CU	EJ
MH	CV	EK
MI	CA	EL
MO	CB	EM
MP	CC	EN
MQ	CD	EO
MR	CE	EP
MS	CF	EQ
MT	CG	ER
MU	CH	ES
MV	CI	ET
MW	CJ	EU
MX	CK	EV
MY	CL	EW
MZ	CM	EX
NA	CN	EY
NB	CO	EZ
NC	CP	FA
ND	CQ	FB
NE	CR	FC
NF	CS	FD
NG	CT	FE
NH	CU	FF
NI	CV	FG
NJ	CA	FH
NK	CB	FI
NL	CC	FJ
NM	CD	FK
NN	CE	FL
NO	CF	FM
NP	CG	FN
NQ	CH	FO
NR	CI	FP
NS	CJ	FR
NT	CK	FS
NU	CL	FT
NV	CM	FU
NW	CN	FV
NX	CO	FW
NY	CP	FX
NZ	CQ	FY
OA	CR	FZ
OB	CS	GA
OC	CT	GB
OD	CU	GC
OE	CV	GD
OF	CA	GE
OG	CB	GF
OH	CC	GG
OI	CD	GH
OJ	CE	GI
OK	CF	GO
OL	CG	GP
OM	CH	GQ
ON	CI	GR
OO	CJ	GS
OP	CK	GT
OQ	CL	GU
OR	CM	GV
OS	CN	GW
OT	CO	GX

CLASSES D'ÂGE

PEUPLLEMENTS ÉQUILIBRÉS	10 à 20	30	40	50	60	70	80	90	100	110	120	130
PEUPLLEMENTS INÉQUILIBRÉS	Jeune inéquivalente (JIN)						Vieux inéquivalente (VIN)					

Étage
 Intérieur (INF) / Supérieur (SUP)
 Monétage (MO) : Un seul étage composé de tiges homogènes en hauteur et en densité > 25%
 B-étage (BI) : Couverture > 25% et Couverture > 25%
 Multi-étage (MU) : Plus de 2 étages de tiges de 7 mètres et plus. Se retrouvent dans cette catégorie les peuplements jeunes inéquivalents (JIN) et vieux inéquivalents (VIN).

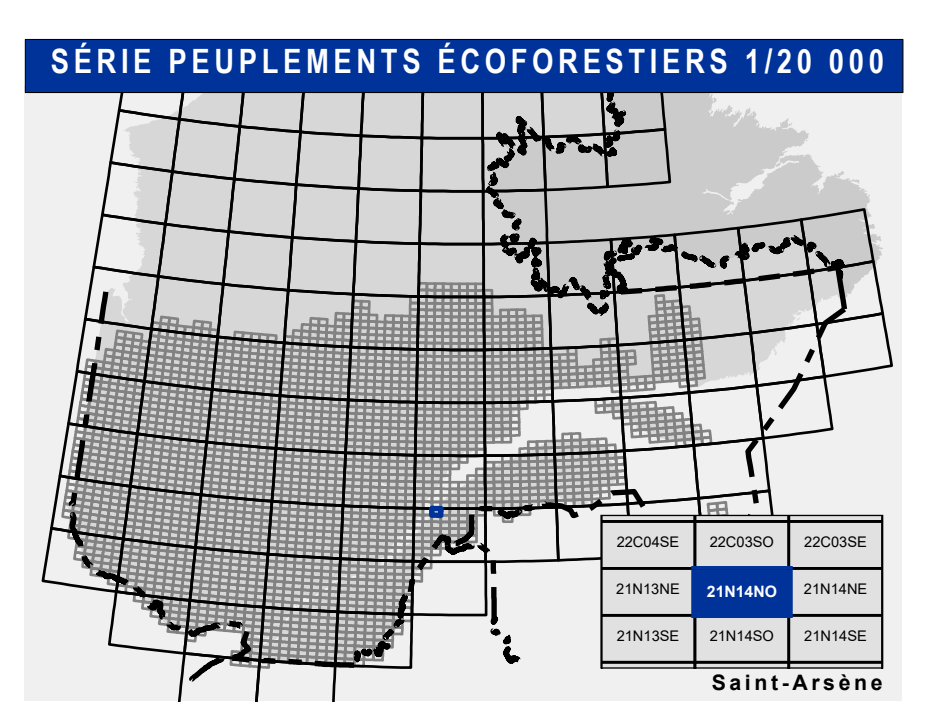
CODE PERTURBATIONS D'ORIGINE	CODE INTERVENTIONS PARTIELLES
BR	CA
BU	CB
BT	CC
BU	CD
BT	CE
BU	CF
BT	CG
BU	CH
BT	CI
BU	CJ
BT	CK
BU	CL
BT	CM
BU	CN
BT	CO
BU	CP
BT	CQ
BU	CR
BT	CS
BU	CT
BT	CU
BU	CV
BT	CA
BU	CB
BT	CC
BU	CD
BT	CE
BU	CF
BT	CG
BU	CH
BT	CI
BU	CJ
BT	CK
BU	CL
BT	CM
BU	CN
BT	CO
BU	CP
BT	CQ
BU	CR
BT	CS
BU	CT
BT	CU
BU	CV
BT	CA
BU	CB
BT	CC
BU	CD
BT	CE
BU	CF
BT	CG
BU	CH
BT	CI
BU	CJ
BT	CK
BU	CL
BT	CM
BU	CN
BT	CO
BU	CP
BT	CQ
BU	CR
BT	CS
BU	CT
BT	CU
BU	CV

TERRAINS FORESTIERS IMPRODUCTIFS

CODE	DÉNOMINATION	Taux d'inclinaison
DH	Dénué ou semi-dénué humide	0% à 3%
DS	Dénué ou semi-dénué sec	4% à 9%
AL	Aulnaie	9% à 15%
		Moyenne
		16% à 20%
		21% à 40%
		41% et plus
		Entouré de 41% et plus

CODE NON FORESTIER

CODE	DÉNOMINATION
A	Terrain agricole
AP	Site d'implantation d'ouvrage de plus de 1000 m²
AE	Site d'implantation d'ouvrage de moins de 1000 m²
AN	Terrain agricole localisé dans les secteurs à vocation forestière
AM	Milieu fortement perturbé par l'activité humaine (non-bois)
AF	Camp forestier



Voies de communication et ponts

- Classe 1, HN - Hors norme
- Classe 2
- Classe 3
- Classe 4-5
- NC - Non classé, ne répond pas aux critères HN, 1 à 4
- NF - Non forestier (Adresse Québec)
- Pont forestier

Hydrographie écoforestière

- Cours d'eau intermittent
- Cours d'eau permanent, canal
- Hydrographie

Obstacles et infrastructures

- Bâtiment, site, réservoir
- Chute, rapide, écueil
- Centre de ski alpin
- Hydrobase
- Mine à ciel ouvert
- Pylône
- Terrain de camping
- Tour de télécommunication, tour
- Barrière, barrage de castor
- Remonte mécanique
- Ligne de transport d'énergie

Courbe de niveau

- Courbe de niveau maîtresse
- Courbe de niveau intermédiaire
- Eskar

Morcellement

- Morcellement foncier

Frontières

- Frontière internationale
- Frontière interprovinciale
- Frontière Québec - Terre-Neuve-et-Labrador (cette frontière n'est pas définie)

Peuplement écoforestier

- Peuplement écoforestier
- Peuplement improductif
- Peuplement non forestier

Métadonnées

- Surface de référence géodésique: Ellipsoïde GRS 80
- Système de référence géodésique: NAD 83 (CGCR)
- Projection cartographique: Métrique transverse modifiée (MTM), zone de 3°
- Système de coordonnées planes du Québec (SCQP) : FUSEAU 7
- Origine des altitudes: CGVD 28 (Niveau moyen des mers)
- Équidistance des courbes de niveau: 10 mètres
- Déclinaison magnétique au centre de la feuille en 2006: 18° 27' OUEST
- Coordonnées géographiques au centre de la feuille: 69° 22' 29" 47' 56" 15" N; 70° 30' 00" 00" 00" 00" W
- Longitude d'origine (méridien central): 70° 30' ouest
- Latitude d'origine (équateur): 0°
- Coordonnées d'origine: X: 304 800 mètres; Y: 0 mètre
- Facteur d'échelle: 0,9999

Données

Donnée: Assise cartographique (données topographiques)

Organisation: Ministère des Ressources naturelles et de la Faune / Ministère des Ressources naturelles et des Forêts

Date: 14/04/2005

Informations forestières

Année de l'inventaire: 2015

Se inventaire: Octobre 2023

Année des photos pour la production de la carte (Superficie de recensement principale): 2015

Date de mise à jour provinciale: 4 hectares

Superficie minimale d'appellation des peuplements: 4 hectares

Réalisation

Production: Ministère des Ressources naturelles et des Forêts

Adresse: 2702, 44 Avenue Duval, Québec, QC G1M 3V9

Diffusion: Direction des inventaires forestiers

AVERTISSEMENT

Les limites de morcellement foncier représentées sur cette carte n'ont aucune valeur légale. Ces limites sont NON OFFICIELLES et sont utilisées à titre indicatif.

La couche de chemins est produite par le MRNF à partir du système ROUTARD et fournit l'information la plus à jour disponible.

© Gouvernement du Québec