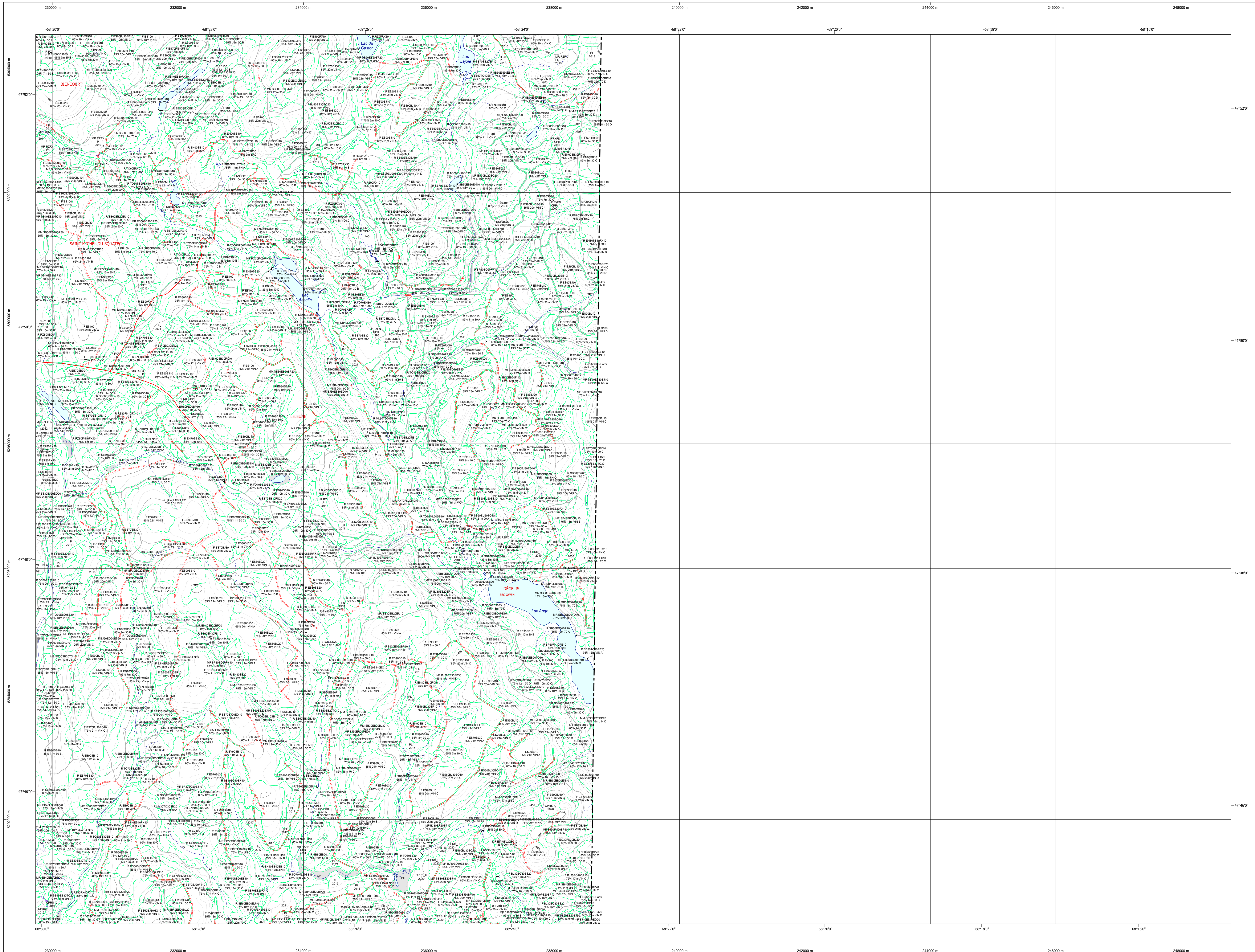


# Carte écoforestière



## STRATIFICATION ÉCOFORESTIÈRE

Paramètres utilisés pour la cartographie				
Code	Description	+7m	-7m	Non Forestier
E	Essence de base	X	X	
L2	Général du couvert forestier (NF)	X	X	
L2	Hauteur (mètre-pied)	X	X	
CT	Intervention d'origine	X	X	
2007	Année d'intervention d'origine	X	X	
EP	Classe d'âge	X	X	
EP	Intervention partielle	X	X	
2018	Année d'intervention partielle	X	X	
EP	Classe de hauteur	X	X	
EP	Code de hauteur de base	X	X	X

Exemple d'appellation					
+7m de hauteur	-7m de hauteur	Intervention d'origine	Intervention partielle	Improductif	Non forestier
E	75% 12m JNLU	RN	EP	DH	NF
		CT 2007	EP		

**TYPES DE COUVERT ET ESSENCES**  
RESINEUX  
Les résineux constituent 75% et plus de la surface terrière du peuplement.  
**MIXTE À DOMINANCE RESINEUSE**  
Les résineux constituent de 55% à 74% de la surface terrière du peuplement.  
**MIXTE SANS DOMINANCE**  
Les résineux constituent de 45% à 54% de la surface terrière du peuplement.  
**MIXTE À DOMINANCE FEUILLEUE**  
Les résineux constituent de 25% à 44% de la surface terrière du peuplement.  
**FEUILLEU**  
Les résineux constituent moins de 25% de la surface terrière du peuplement.

CODE RÉSINEUX	CODE FEUILLEUX	CODE FEUILLEUX
EB	BO	FO
EN	BV	FR
EU	BF	FF
EV	CB	FB
ME	CC	FD
MH	CH	FE
ML	CM	FF
PC	CR	FG
PI	CS	FH
PN	CT	FI
PS	CV	FJ
RE	EA	FK
RH	EB	FL
RJ	ED	FM
RK	EE	FN
RL	EG	
RN	EH	
RO	EI	
	EJ	
	EK	
	EL	
	EM	
	EN	
	EO	
	EP	
	EQ	
	ER	
	ES	
	ET	
	EU	
	EV	
	EW	
	EX	
	EY	
	EZ	

PEUPLIEMENTS	CLASSES D'ÂGE					
	10	30	50	80	110	130
JEUNES	(0 à 20)	(21 à 40)	(41 à 60)	(61 à 80)	(81 à 100)	(101 à 120)
JEUNES INÉGALIÈRES (JIN)						(121 et plus)
VEUX INÉGALIÈRES (VIN)						

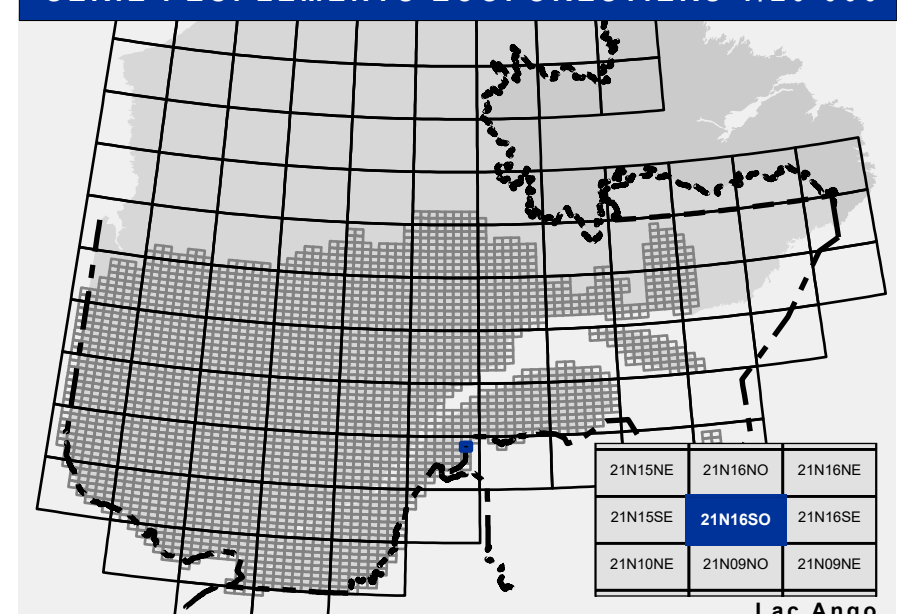
Structure verticale des tiges de 7 m et plus  
Étage Intérieur (INF) Supérieur (SUP)  
Monotage (MO) Un seul étage composé de tiges homogènes en hauteur et couverture > 25%  
B-étage (BI) Couverture > 25% et Couverture > 25%  
Multitage (MU) Plus de 2 étages de tiges de 7 mètres et plus. Se retrouvant dans cette catégorie les peuplements jeunes inégalières (JIR) et vieux inégalières (VIR).

CODE PERTURBATIONS D'ORIGINE	CODE INTERVENTIONS PARTIELLES
BR	CA
CB	CB
CD	CD
CE	CE
CF	CF
CG	CG
CH	CH
CI	CI
CJ	CJ
CK	CK
CL	CL
CM	CM
CN	CN
CO	CO
CP	CP
CQ	CQ
CR	CR
CS	CS
CT	CT
CU	CU
CV	CV
CW	CW
CX	CX
CY	CY
CZ	CZ

CODE TERRAINS FORESTIERS IMPRODUCTIFS	CODE CLASSES DE PENTE
DH	A
DI	B
DJ	C
DK	D
DL	E
DM	F
DN	G
DO	H
DP	I
DQ	J
DR	K
DS	L
DT	M
DU	N
DV	O
DW	P
DX	Q
DY	R
DZ	S

CODE NON FORESTIER	CODE NON FORESTIER
A	GA
AE	GD
AF	GE
AG	GF
AH	GH
AI	GI
AJ	GO
AK	GP
AL	GQ
AM	GR
AN	GS
AO	GT
AP	GU
AQ	GV
AR	GW
AS	GX
AT	GY
AU	GZ

### SÉRIE PEUPLIEMENTS ÉCOFORESTIERS 1/20 000



**Voies de communication et ponts**

- Classe 1, HN - Hors norme
- Classe 2
- Classe 3
- Classe 4-5
- NF: Non classé; ne dépend pas des critères HN, 1 à 4
- NF: Non forestier (Adresse Québec)
- Post forestier

**Hydrographie écoforestière**

- Cours d'eau intermittent
- Cours d'eau permanent, canal
- Hydrographie

**Obstacles et infrastructures**

- Bâtiment, silo, réservoir
- Chute, rapide, écueil
- Centre de ski alpin
- Hydrobasse
- Mine à ciel ouvert
- Pyloène
- Terrain de camping
- Tour de télécommunication, tour
- Barrière, barrage de castor
- Remonte mécanique
- Ligne de transport d'énergie

**Courbe de niveau**

- Courbe de niveau maitresse
- Courbe de niveau intermédiaire
- Estac

**Morcellement**

- Morcellement foncier

**Frontières**

- Frontière internationale
- Frontière interprovinciale
- Frontière Québec - Terre-Neuve-et-Labrador (cette frontière n'est pas définitive)

**Peuplement écoforestier**

- Peuplement écoforestier
- Peuplement improproductif
- Peuplement non forestier

**Métadonnées**

Surface de référence géodésique: Ellipsoïde GRS 80  
Système de référence géodésique: NAD 83 (CGRS)  
Projection cartographique: Métrique transverse modifiée (MTM), zone de 3°  
Origine des altitudes: CGVD 28 (Niveau moyen des mers)  
Équidistance des courbes de niveau: 10 mètres  
Déclinaison magnétique au centre de la feuille en 2006: 18° 48' OUEST  
Coordonnées géographiques au centre de la feuille: 68° 22' 31" O 47° 49' 45" N  
Longitude (origine méridien central): 67° 30' ouest  
Latitude d'origine (Équateur): 0°  
Coordonnées d'origine: X: 304 800 mètres; Y: 0 mètre  
Facteur d'échelle: 0,9999

**Sources**

Donnée: Assise cartographique (données topographiques)  
Organisation: Ministère des Ressources naturelles et de la Faune  
Date: 14/04/2005  
22/09/2023

**Informations forestières**

Nombre d'inventaires écoforestiers: 56 inventaire  
Année des photos pour la production de la carte: 2015  
Régénération d'une infrastructure: Octobre 2023  
Superficie minimale d'appellation des peuplements: 4 hectares

**Réalisation**

Production: Ministère des Ressources naturelles et des Forêts  
Direction des inventaires forestiers  
2705, 4e Avenue Ouest, suite A108  
Québec (Québec), G1R 6S5

Diffusion: Direction des inventaires forestiers

**AVERTISSEMENT**

Les limites de morcellement foncier représentées sur cette carte n'ont aucune valeur légale. Ces limites sont NON OFFICIELLES et sont utilisées à titre indicatif.  
La couche de chemin est produite par le MRNF à partir du système ROUTARD et présente l'information la plus à jour disponible.

© Gouvernement du Québec