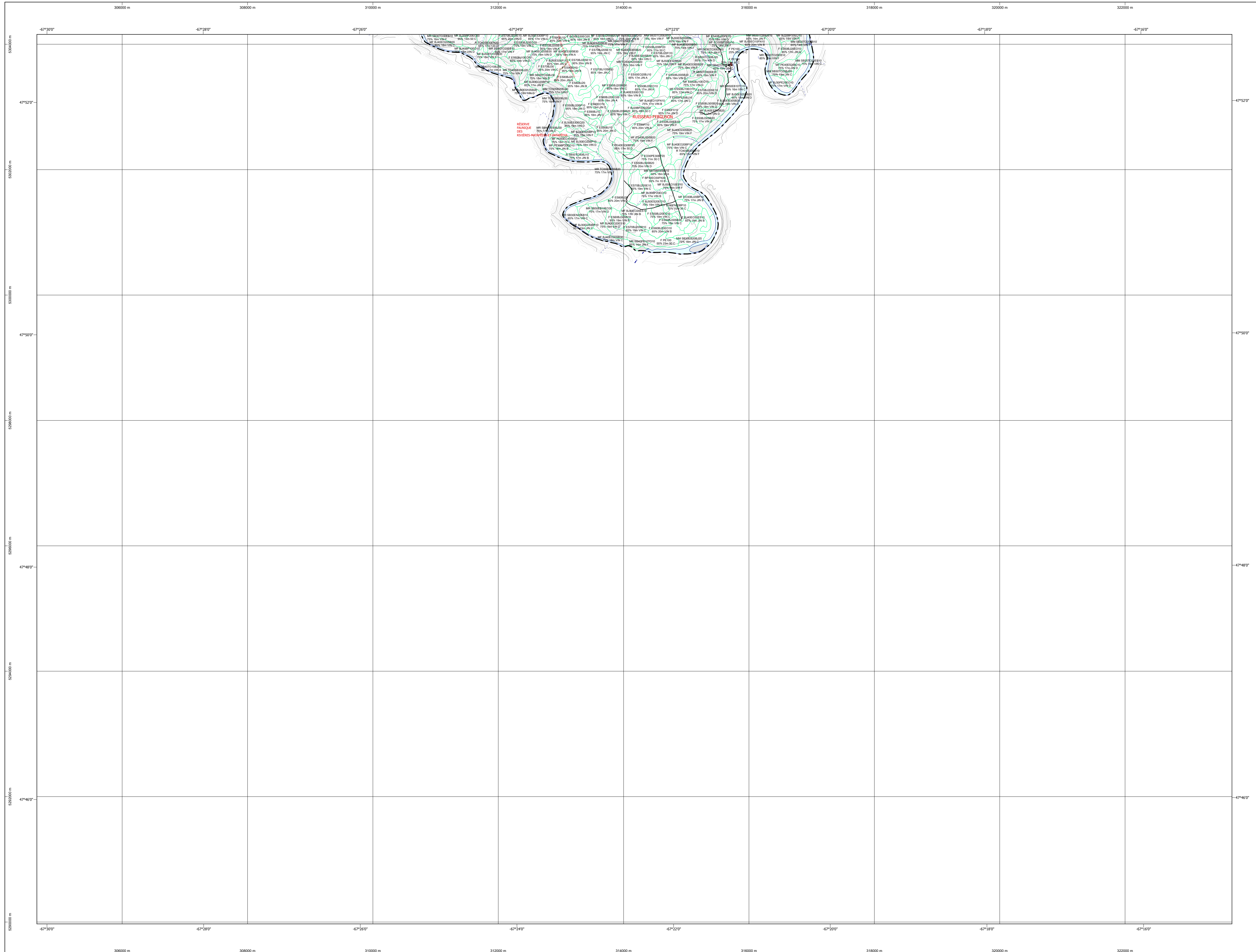


# Carte écoforestière



## STRATIFICATION ÉCOFORESTIÈRE

**Paramètres utilisés pour la cartographie**

Code	Description	+7m	-7m	Improductif	Non Forestier
EP	Essence de Peuplier	X	X		
LN	Chêne blanc	X	X		
CT	Intervention d'origine	X	X		
2007	Année d'intervention d'origine	X	X		
EP	Intervention partielle	X	X		
2018	Année d'intervention partielle	X	X		
EP	Classe de coupe	X	X	X	X
EP	Code de coupe de la APT	X	X	X	X

*La densité est estimée par drone, soit avec des valeurs ± 5%, à l'exception de la valeur 25% (25 ± 29%).*

**Exemple d'appellation**

+7m de hauteur	-7m de hauteur	Intervention d'origine	Intervention partielle	Improductif	Non forestier
EP	LN	EP	EP	DH	NF
75% 12m JIN	75% 4m 20	CT 2007	EP 2018		

**TYPES DE COUVERT ET ESSENCES**

**RÉSINEUX**  
Les résineux constituent 75% et plus de la surface terrière du peuplement.

**MIXTE À DOMINANCE RÉSINEUSE**  
Les résineux constituent de 55% à 74% de la surface terrière du peuplement.

**MIXTE SANS DOMINANCE**  
Les résineux constituent de 45% à 54% de la surface terrière du peuplement.

**MIXTE À DOMINANCE FEUILLEUSE**  
Les résineux constituent de 25% à 44% de la surface terrière du peuplement.

**FEUILLEUX**  
Les résineux constituent moins de 25% de la surface terrière du peuplement.

CODE RÉSINEUSES	CODE FEUILLEUSES	CODE FEUILLEUSES
EB Épette blanche	BO Bouleau gris	FO Faine noir
EN Épette noire	BJ Bouleau jaune	FR Faine rouge
EU Épette rouge	BP Bouleau à papier (blanc)	FA Faine
EV Épette de Norvège	CB Chêne blanc	FT Feuillus tolérants à l'ombre
ME Mélèze européen	CC Cèdre commun	FX Feuillus indétectés
MH Mélèze hybride	CO Chêne à gros fruits	FZ Feuillus redoutés indétectés
MA Mélèze japonais	CH Chêne	HA Hêtres à grandes feuilles
ML Mélèze laricin	CI Chêne bicoloré	NC Noyer cendré
PN Pin blanc	CCY Cèdre à fruits doux	NN Noyer noir
PC Pin rigide (des corbeaux)	CR Chêne rouge	OA Orme d'Amérique
PO Pin gris	CT Cèdre de l'ouest	OM Orme
PI Pin naturel	EA Ébale argenté	OV Ostryer de Virginie
PR Pin rouge	ER Ébale noir	PA Peuplier baumier
PS Pin sylvestre	EO Ébale rouge	PE Peuplier naturel
PT Pin de Chine (de l'Est)	ES Ébale à sucre	PF Peuplier faux-tremble
RX Résineux indétectés	FR Faine blanc (d'Amérique)	PT Peuplier faux-tremble
RZ Résineux redoutés indétectés	FH Feuillus sur stations humides	TA Tilleul d'Amérique
SB Sapin baumier	FN Feuillus non commerciaux	
TO Thuya occidental		

**CLASSES D'ÂGE**

PEUPLIEMENTS ÉQUIVIENS (0 à 20)	30 (21 à 40)	50 (41 à 60)	80 (61 à 80)	110 (81 à 100)	150 (101 à 120)	190 (121 et plus)
Jeune inéquienne (JIN)			Vieille inéquienne (VIN)			

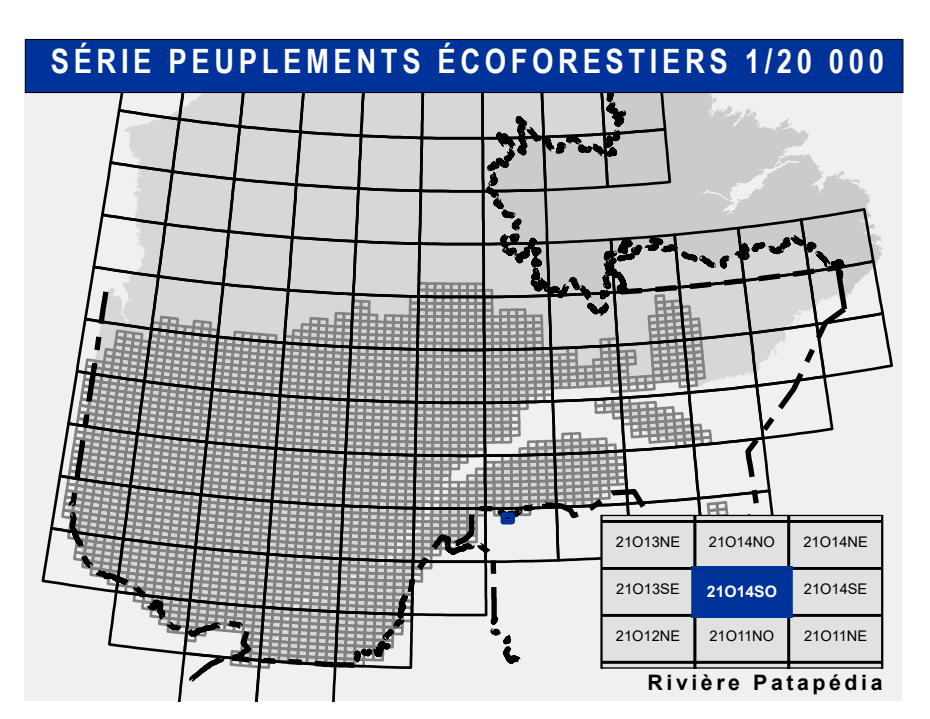
**Étage**  
(structure verticale des tiges de 7 m et plus)

Étage	Intérieur (INF)	Supérieur (SUP)
Monotage (MO) ex: 110	Un seul étage composé de tiges homogènes en hauteur et couverture > 25%	
B-étage (B) ex: 10-50	Couverture > 25%	et Couverture > 25%
Multitage (MU)	Plus de 2 étages de tiges de 7 mètres et plus. Se retrouvent dans cette catégorie les peuplements jeunes irréguliers (JIR) et vieux irréguliers (VIR).	

CODE PERTURBATIONS D'ORIGINE	CODE INTERVENTIONS PARTIELLES
BR Brûls total	CA Coupe d'assainissement
CH1 Chablis total	CB Coupe par bande
DT Dépeçage total	CAM Coupe d'amélioration
ES Epidémie grave	CD Coupe en damier
VER Végétation grise	CE Coupe à diamètre limite
	CEA Coupe de présilage
	CIP Coupe progressive irrégulière
	CJ Coupe de jarriage
	CO Coupe de jarriage par pied d'arbre ou groupe d'arbres
	CUT Coupe de jarriage par trouées par parquets
	CUP Coupe de jarriage avec régénération par parquets
	CON Conversion de peuplement
	CP Coupe partielle
	CRP Coupe progressive d'ensemencement (résineux)
	CF Coupe progressive d'ensemencement (feuillus)
	CH Coupe progressive de la haute
	CH1 Coupe progressive irrégulière
	CH2 Coupe progressive d'ensemencement (mélange)
	CP3 Coupe progressive d'ensemencement
	CP4 Coupe par trouées
	CRS Coupe avec réserve de semencier ou de plantation
	DL Coupe à diamètre limite et dégagement des arbres d'avenir
	DP Coupe totale
	DT Dégagement
	DS Dégagement critique de la régénération naturelle
	EN1 Ensemencement avec mini-semis
	EN2 Dégagement mécanique de la régénération naturelle
	ET1 Éclaircie commerciale
	FR Friche
	ECE Éclaircie commerciale d'étalement
	FLB Plantation à bords
	ENR Enrichissement
	ENR1 Enrichissement
	ENR2 Enrichissement
	ENR3 Enrichissement
	ENR4 Enrichissement
	ENR5 Enrichissement
	ENR6 Enrichissement
	ENR7 Enrichissement
	ENR8 Enrichissement
	ENR9 Enrichissement
	ENR10 Enrichissement
	ENR11 Enrichissement
	ENR12 Enrichissement
	ENR13 Enrichissement
	ENR14 Enrichissement
	ENR15 Enrichissement
	ENR16 Enrichissement
	ENR17 Enrichissement
	ENR18 Enrichissement
	ENR19 Enrichissement
	ENR20 Enrichissement
	ENR21 Enrichissement
	ENR22 Enrichissement
	ENR23 Enrichissement
	ENR24 Enrichissement
	ENR25 Enrichissement
	ENR26 Enrichissement
	ENR27 Enrichissement
	ENR28 Enrichissement
	ENR29 Enrichissement
	ENR30 Enrichissement
	ENR31 Enrichissement
	ENR32 Enrichissement
	ENR33 Enrichissement
	ENR34 Enrichissement
	ENR35 Enrichissement
	ENR36 Enrichissement
	ENR37 Enrichissement
	ENR38 Enrichissement
	ENR39 Enrichissement
	ENR40 Enrichissement
	ENR41 Enrichissement
	ENR42 Enrichissement
	ENR43 Enrichissement
	ENR44 Enrichissement
	ENR45 Enrichissement
	ENR46 Enrichissement
	ENR47 Enrichissement
	ENR48 Enrichissement
	ENR49 Enrichissement
	ENR50 Enrichissement
	ENR51 Enrichissement
	ENR52 Enrichissement
	ENR53 Enrichissement
	ENR54 Enrichissement
	ENR55 Enrichissement
	ENR56 Enrichissement
	ENR57 Enrichissement
	ENR58 Enrichissement
	ENR59 Enrichissement
	ENR60 Enrichissement
	ENR61 Enrichissement
	ENR62 Enrichissement
	ENR63 Enrichissement
	ENR64 Enrichissement
	ENR65 Enrichissement
	ENR66 Enrichissement
	ENR67 Enrichissement
	ENR68 Enrichissement
	ENR69 Enrichissement
	ENR70 Enrichissement
	ENR71 Enrichissement
	ENR72 Enrichissement
	ENR73 Enrichissement
	ENR74 Enrichissement
	ENR75 Enrichissement
	ENR76 Enrichissement
	ENR77 Enrichissement
	ENR78 Enrichissement
	ENR79 Enrichissement
	ENR80 Enrichissement
	ENR81 Enrichissement
	ENR82 Enrichissement
	ENR83 Enrichissement
	ENR84 Enrichissement
	ENR85 Enrichissement
	ENR86 Enrichissement
	ENR87 Enrichissement
	ENR88 Enrichissement
	ENR89 Enrichissement
	ENR90 Enrichissement
	ENR91 Enrichissement
	ENR92 Enrichissement
	ENR93 Enrichissement
	ENR94 Enrichissement
	ENR95 Enrichissement
	ENR96 Enrichissement
	ENR97 Enrichissement
	ENR98 Enrichissement
	ENR99 Enrichissement
	ENR100 Enrichissement

CODE TERRAINS FORESTIERS IMPRODUCTIFS	CODE CLASSES DE PENTE	DÉSIGNATION	Taux d'inclinaison
DH	A	Nulle	0% à 3%
DS	B	Faible	4% à 9%
AL	C	Douce	9% à 15%
	D	Moyenne	16% à 30%
	E	Forte	31% à 40%
	F	Excessive	41% et plus
	S	Sommet	Entouré de 41% et plus

CODE NON FORESTIER	CODE NON FORESTIER
A Terrain agricole	GR Gravier
AEP Aire d'épandage et d'épandage de plus d'un an	IN Site inondé, site exondé
AF Terrain agricole localisé dans les secteurs à vocation forestière	LTE Ligne de transport d'énergie
ANT Mieux forestier perturbé par l'activité humaine (non-bois)	NF Mieux forestier perturbé par l'activité humaine (bois)
CFO Camp forestier	NO Inclusion non exploitable à l'intérieur d'un traitement (non-bois)
	RO Route et autoroute (emprise)



- Voies de communication et ponts**
- Classe 1, HN - Hors norme
  - Classe 2
  - Classe 3
  - Classe 4-5
  - NC - Non classé, ne répond pas aux critères HN, 1 à 4
  - NF - Non forestier (Adresse Québec)
  - Post forestier
- Hydrographie écoforestière**
- Cours d'eau intermittent
  - Cours d'eau permanent, canal
  - Hydrographie
- Obstacles et infrastructures**
- Bâtiment, silo, réservoir
  - Chute, rapide, écueil
  - Centre de ski alpin
  - Hydrobase
  - Mine à ciel ouvert
  - Pyloène
  - Terrain de camping
  - Tour de télécommunication, tour
  - Barrière, barrage de castor
  - Remonte mécanique
  - Ligne de transport d'énergie
- Courbe de niveau**
- Courbe de niveau maîtresse
  - Courbe de niveau intermédiaire
  - Esker
- Morcellement**
- Morcellement foncier
- Frontières**
- Frontière internationale
  - Frontière interprovinciale
  - Frontière Québec - Terre-Neuve-et-Labrador (cette frontière n'est pas définitive)
- Peuplement écoforestier**
- Peuplement écoforestier
  - Peuplement improductif
  - Peuplement non forestier
- Métadonnées**
- Surface de référence géodésique: Ellipsoïde GRS 80
  - Système de référence géodésique: NAD 83 (CGRS)
  - Projection cartographique: Mercator transversale modifiée (MTM), zone 4 3°
  - Système de coordonnées planes du Québec (SCQPD) : Réseau 4
  - Origine des altitudes: CGVD 28 (Niveau moyen des mers)
  - Équidistance des courbes de niveau: 10 mètres
  - Déclinaison magnétique au centre de la feuille en 2006: 10° 09' OUEST
  - Coordonnées géographiques au centre de la feuille: 67° 22' 23" O 47° 49' 45" N
  - Longitude d'origine (méridien central): 67° 30' ouest
  - Latitude d'origine (équateur): 0°
  - Coordonnées d'origine: X : 304 800 mètres; Y : 0 mètre
  - Facteur d'échelle: 0.9999

**Sources**

Donnée: Assise cartographique (données topographiques)  
 hydrographie: Ministère des Ressources naturelles et de la Faune  
 14/04/2005

**Informations forestières**

Numéro d'inventaire écoforestier: 5e inventaire  
 Année des photos pour la production de la carte (Superficie de recouvrement principale): 2015  
 Date de mise à jour provinciale: Octobre 2023  
 Superficie minimale d'appellation des peuplements: 4 hectares

**Réalisation**

Production: Ministère des Ressources naturelles et des Forêts  
 Direction des inventaires forestiers  
 2702, 4e Avenue Ouest, 2e étage  
 Québec (Québec), G1A 6K1

Diffusion: Direction des inventaires forestiers

**AVERTISSEMENT**

Les limites de morcellement foncier représentées sur cette carte n'ont aucune valeur légale. Ces limites sont NON OFFICIELLES et sont utilisées à titre indicatif.

La couche de chemin est produite par le MRNF à partir du système ROUTARD et présente l'information la plus à jour disponible.

© Gouvernement du Québec

