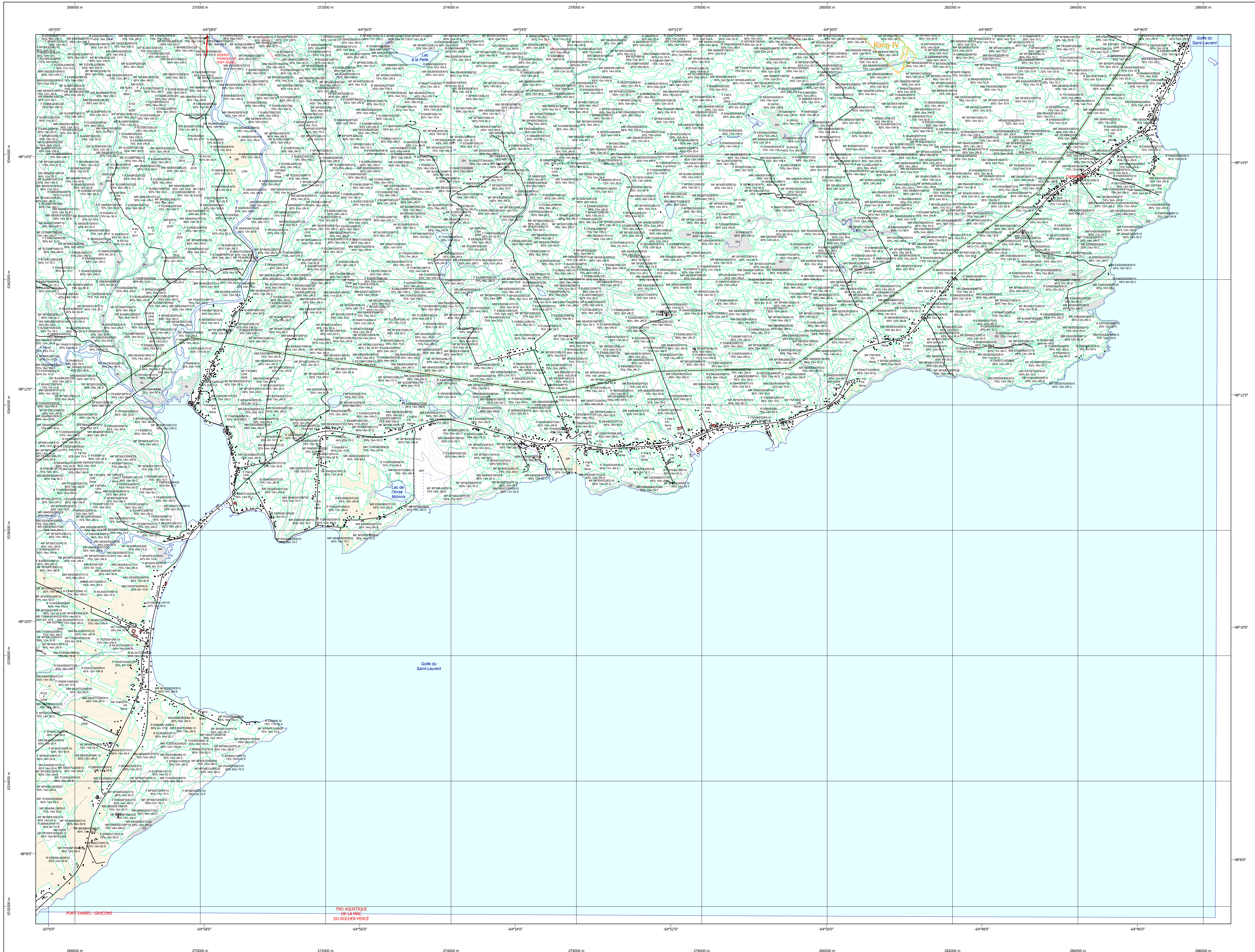


Carte écoforestière

STRATIFICATION ÉCOFORESTIÈRE



Paramètres utilisés pour la cartographie

Code	Description	+7m	-7m	Improductif	Non Forestier
EMSP0300A10	Essence de Sa. APT	X	X	X	X
EMSP0300A11	Général du couvert forestier (NF)	X	X	X	X
12	Hauteur (mètres pds)	X	X	X	X
CT	Intervention d'origine	X	X	X	X
2007	Année d'intervention d'origine	X	X	X	X
EMSP0300A12	Intervention partielle	X	X	X	X
2018	Année d'intervention partielle	X	X	X	X
EMSP0300A13	Classe de zone	X	X	X	X
EMSP0300A14	Code de zone de Sa. APT	X	X	X	X

La densité est estimée par drone, soit avec des valeurs ± 5%, à l'exception de la valeur 25% (25 ± 29%).

Exemple d'appellation

+7m de hauteur	-7m de hauteur	Intervention d'origine	Intervention partielle	Improductif	Non forestier
EMSP0300A10	EMSP0300A11	EMSP0300A12	EMSP0300A13	EMSP0300A14	EMSP0300A15
75% 12m JRIU	75% 4m 20I	CT 2007	EMSP 2018	DM	NF

TYPES DE COUVERT ET ESSENCES
Les réseaux constituent 75% ou plus de la surface terrière du peuplement.

RÉSINEUX
Les réseaux constituent de 55% à 74% de la surface terrière du peuplement.

MATÉ À DOMINANCE RÉSINEUSE
Les réseaux constituent de 45% à 54% de la surface terrière du peuplement.

MATÉ SANS DOMINANCE
Les réseaux constituent de 25% à 44% de la surface terrière du peuplement.

FEUILLEUX
Les réseaux constituent moins de 25% de la surface terrière du peuplement.

CODE RÉSINEUX		CODE FEUILLEUX		CODE FEUILLEUX	
EB	Épétie blanche	BG	Boulaou gris	FO	Faîne noir
EN	Épétie noire	BJ	Boulaou jeune	FP	Faîne rouge
EU	Épétie rouge	BP	Boulaou à sauter (blanc)	FF	Faîne
EV	Épétie de Norvège	CB	Chêne blanc	FT	Feuilles tolérants à l'ombre
EM	Mélèze hybride	CC	Chêne charbonnier	FX	Fruits indistincts
ME	Mélèze européenne	CH	Chêne à gros fruits	FZ	Feuilles redoublées indistinctes
MA	Mélèze asiatique	CM	Chêne à gros fruits	FA	Faune à grandes feuilles
ML	Mélèze laricin	CI	Chêne bicoloré	NC	Noyer cendré
MC	Mélèze carolinienne	CL	Chêne à fruits doux	NE	Noyer noir
PC	Pin rigide (des cônes)	CA	Chêne rouge	OA	Orme d'Amérique
PD	Pin de Douglas	CR	Chêne roux	OM	Orme
PI	Pin sylvestre	CS	Chêne blanc	OV	Ostrya de Virginie
PN	Pin nain	CO	Chêne de l'Ohio	PA	Peuplier baltique
PP	Pin rouge	EA	Érable argente	PE	Peuplier naturel
PS	Pin sylvestre	EB	Érable rouge	PF	Peuplier faux-tremble
PT	Pin tordu	ED	Érable à sucre	PL	Peuplier délaidé
RK	Résineux indistincts	ES	Érable blanc (de l'Est)	PT	Peuplier faux-tremble
RE	Résineux indistincts	EB	Érable à sucre	PL	Peuplier délaidé
SA	Sapin baumier	FR	Fraie blanc d'Amérique	TA	Taléu d'Amérique
TH	Thuja occidentale	FN	Faune sur stations humides	FC	Faune sur stations sèches

CLASSES D'ÂGE

FEUILLEMENTS ÉQUILIÉS	10	30	60	110	150
ÉQUIVALENTS	(0 à 20)	(21 à 40)	(41 à 60)	(61 à 100)	(101 à 120)
ÉQUIVALENTS	Jeune inéquivalente (JRI)			Vieux inéquivalente (VIN)	

Structure verticale des tiges de 7 m et plus

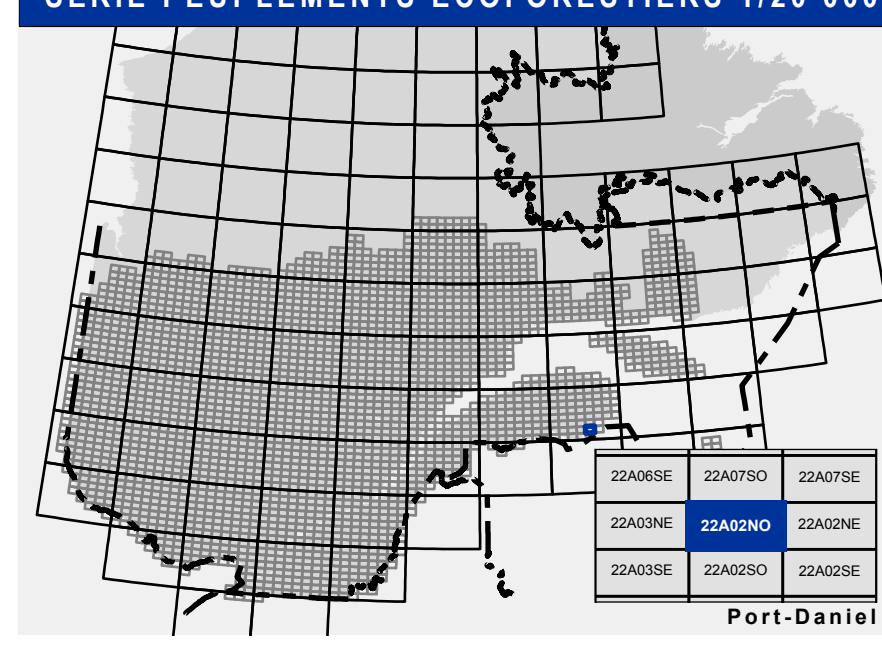
Étage	Intérieur (INF)	Supérieur (SUP)
Monétage (MO)	Un seul étage composé de tiges homogènes en hauteur et couverture > 25%	
B-étage (BU)	Couverture > 25%	Couverture > 25%
Multitriage (MI)	Plus de 2 étages de tiges de 7 mètres et plus. Se retrouvent dans cette catégorie les peuplements jeunes inégaux (JRI) et vieux inégaux (VIN).	

CODE	PERTURBATIONS D'ORIGINE	CODE	INTERVENTIONS PARTIELLES
BR	Brûls total	CA	Coupe d'assainissement
CH	Chablis total	CB	Coupe par bande
DT	Dépassement total	CD	Coupe d'amélioration
ES	Épidémie grave	CE	Coupe en damier
VE	Verges grave	CF	Coupe à diamètre limite
		CG	Coupe de présilvage
		CH	Coupe progressive irrégulière
		CI	Coupe de jarriage
		CJ	Coupe progressive irrégulière par parquets
		CK	Coupe de jarriage par pied d'arbre ou groupe d'arbres
		CL	Coupe de jarriage avec régénération par parquets
		CM	Conversion de peuplement
		CN	Coupe progressive irrégulière (résineux)
		CO	Coupe progressive d'ensemencement (feuilles)
		CP	Coupe progressive irrégulière (feuilles)
		CQ	Coupe progressive irrégulière (mélange)
		CR	Coupe progressive d'ensemencement
		CS	Coupe progressive d'ensemencement
		CT	Disparition de la régénération naturelle ou de plantation
		DD	Coupe à diamètre limite et délogement des arbres divers
		DE	Dépassement partiel
		DF	Dépassement critique de la régénération naturelle
		DM	Dépassement mécanique de la régénération naturelle
		DN	Éclaircie commerciale
		EO	Éclaircie commerciale d'étalement
		EP	Plantation
		EQ	Enrichissement
		ER	Régime de régénération
		ES	Éclaircie sélective individuelle
		ET	Coupe progressive irrégulière à couvert permanent
		EU	Régénération de site d'infrastructure abandonnée
		EV	Régénération de site d'infrastructure abandonnée
		EW	Coupe progressive irrégulière par trouées agrandies
		EX	Coupe de régénération partielle dans un troué
		FY	Régime de régénération
		GZ	Régime de régénération
		HA	Régime de régénération
		HB	Régime de régénération
		HC	Régime de régénération
		HD	Régime de régénération
		HE	Régime de régénération
		HF	Régime de régénération
		HG	Régime de régénération
		HH	Régime de régénération
		HI	Régime de régénération
		HJ	Régime de régénération
		HK	Régime de régénération

CODE	TERRAINS FORESTIERS IMPRODUCTIFS	CODE	DÉSIGNATION	Taux d'inclinaison
DH	Dénué ou semi-dénué humide	A	Nulle	0% à 3%
DI	Dénué ou semi-dénué sec	B	Faible	4% à 9%
AL	Aulnaie	C	Douce	9% à 15%
		D	Moyenne	16% à 30%
		E	Forse	31% à 40%
		F	Excessive	41% et plus
		S	Sommet	Entouré de 41% et plus

CODE	NON FORESTIER	CODE	NON FORESTIER
A	Terrain agricole	GR	Graville
AEP	Aire d'épandage et d'épandage de plus d'un an	ND	Né, site inondé, site exondé
AF	Terrain agricole localisé dans les secteurs à vocation forestière	LTE	Ligne de transport d'énergie
ANT	Milieu fortement perturbé par l'activité humaine (non-bois)	NX	Milieu faiblement perturbé par l'activité humaine (bois)
CFO	Camp forestier	NO	Inclusion non exploitée à l'intérieur d'un traitement (non-bois)
		RFO	Route et autoroute (emprise)

SÉRIE PEUPLLEMENTS ÉCOFORESTIERS 1/20 000



- Voies de communication et ponts**
- Classe 1, HN - Hors norme
 - Classe 2
 - Classe 3
 - Classe 4-5
 - NC - Non classé, ne répond pas aux critères HN, 1 à 4
 - NF - Non forestier (Adresse Québec)
 - Pont forestier
- Hydrographie écoforestière**
- Cours d'eau intermittent
 - Cours d'eau permanent, canal
 - Hydrographie
- Obstacles et infrastructures**
- Bâtiment, sito, réservoir
 - Chute, rapide, écueil
 - Centre de ski alpin
 - Hydrobase
 - Mine à ciel ouvert
 - Pylob
 - Terrain de camping
 - Tour de télécommunication, tour
 - Barrage, barrage de castor
 - Remonte mécanique
 - Ligne de transport d'énergie
- Courbe de niveau**
- Courbe de niveau maitresse
 - Courbe de niveau intermédiaire
 - Estac
- Morcellement**
- Morcellement foncier
- Frontières**
- Frontière internationale
 - Frontière interprovinciale
 - Frontière Québec - Terre-Neuve-et-Labrador (cette frontière n'est pas définitive)

Peuplement écoforestier

- Peuplement écoforestier
- Peuplement improductif
- Peuplement non forestier

Métadonnées

Système de référence géodésique: NAD 83 (SGRS)
Surface de référence géodésique: Méridien transverse modifiée (MTM), zone de 3°
Projection cartographique: Système de coordonnées planes du Québec (SCQP)
Origine des altitudes: CGVD 28 (Niveau moyen des mers)
Équidistance des courbes de niveau: 10 mètres
Déclinaison magnétique au centre de la feuille en 2006: 20° 04' OUEST
Coordonnées géographiques au centre de la feuille: 64°22'31"O 48°11'15"N
Longitude d'origine (méridien central): 64° 30' ouest
Latitude d'origine (équateur): 0°
Coordonnées d'origine: X : 304 800 mètres; Y : 0 mètre
Facteur d'échelle: 0,999

Sources

Donnée: Assise cartographique (données topographiques) / hydrographie surfacique
Organisme: Ministère des Ressources naturelles et de la Faune / Ministère des Forêts, de la Faune et des Parcs
Date: 14/04/2005 / 09/06/2022

Informations forestières

Numéro inventaire écoforestier: 5e programme
Année des photos pour la production de la carte: 2016
Régénération d'une infrastructure abandonnée: 2016
Date de mise à jour provinciale: Juin 2022
Superficie minimale d'appellation des peuplements: 4 hectares

Réalisation

Production: Ministère des Forêts, de la Faune, et des Parcs
Direction des inventaires forestiers: 2750, 4e Avenue Ouest, 4011 A108, Québec (Québec), Québec
Régénération de site d'infrastructure abandonnée: 2016
Date de mise à jour provinciale: Juin 2022

Diffusion: Directions des inventaires forestiers

AVERTISSEMENT

Les limites de morcellement foncier représentées sur cette carte n'ont aucune valeur légale. Ces limites sont NON OFFICIELLES et sont utilisées à titre indicatif.

La couche de chemin est produite par le MFFP avec la collaboration du MERN via le système ROUTARD et présente l'information la plus à jour disponible.

© Gouvernement du Québec